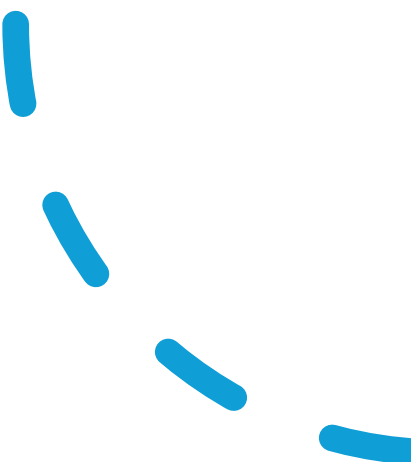


Класифікація будівельного обладнання може бути виконана за різними критеріями, залежно від функцій, призначення, типу живлення та інших особливостей.



- **1. За функціональним призначенням**

- **Землерийна техніка**

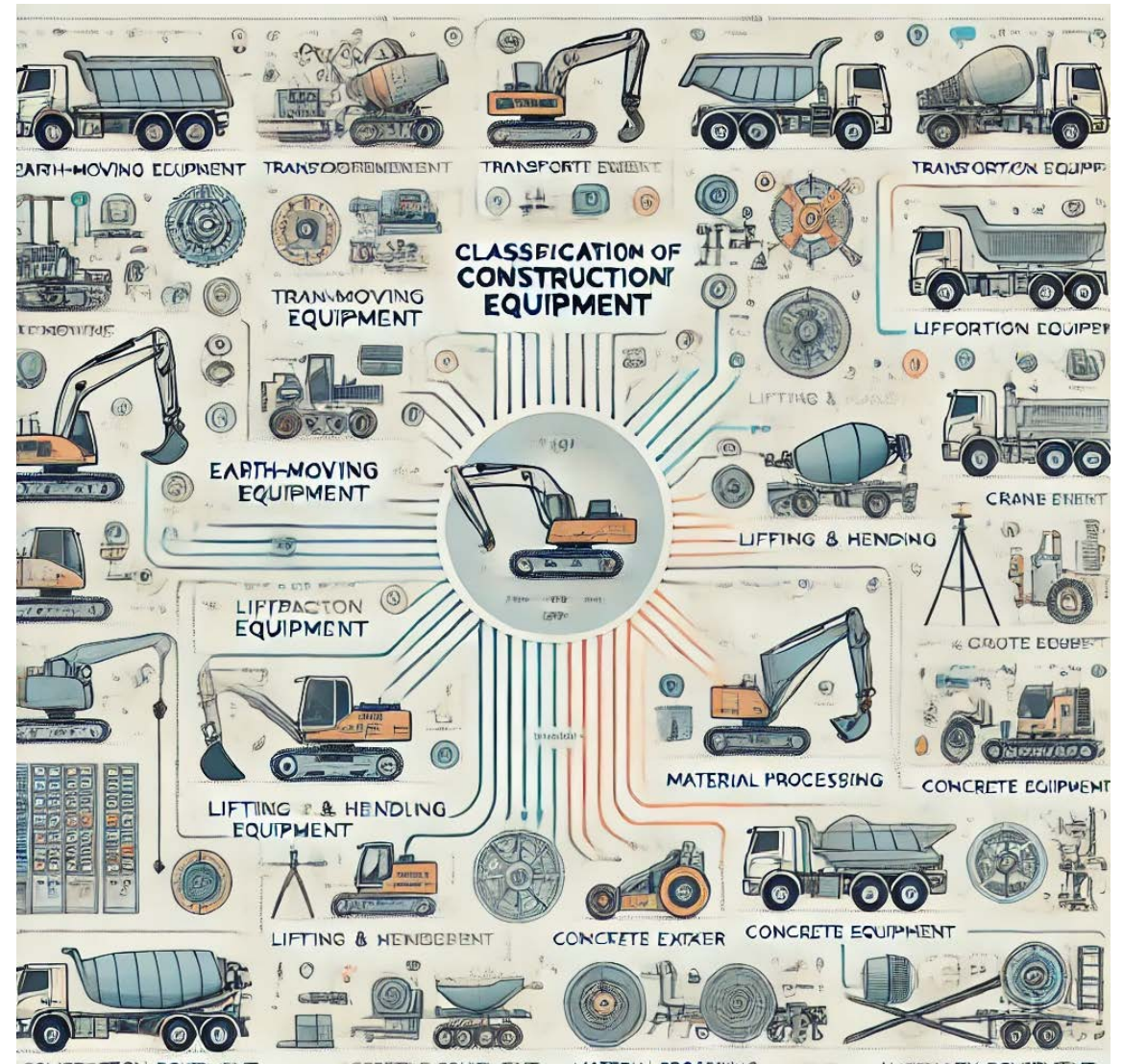
Сюди відносяться екскаватори, бульдозери, навантажувачі, грейдери, скрепери. Вони призначені для розробки ґрунту, підготовки котлованів, вирівнювання територій.

- **Транспортна техніка**

Самоскиди, вантажівки, автопоїзди. Використовуються для перевезення будівельних матеріалів, ґрунту, відходів.

- **Підйомно-транспортна техніка**

Крани (баштові, гусеничні, автомобільні), підйомники, маніпулятори. Їх призначення — підйом і переміщення важких вантажів та обладнання на висоту.



- **Ущільнювальна техніка**

Катки, віброкатки, віброплити. Призначені для ущільнення ґрунту, асфальту, бетону для створення міцної основи та покриття.

- **Обладнання для бетонних робіт**

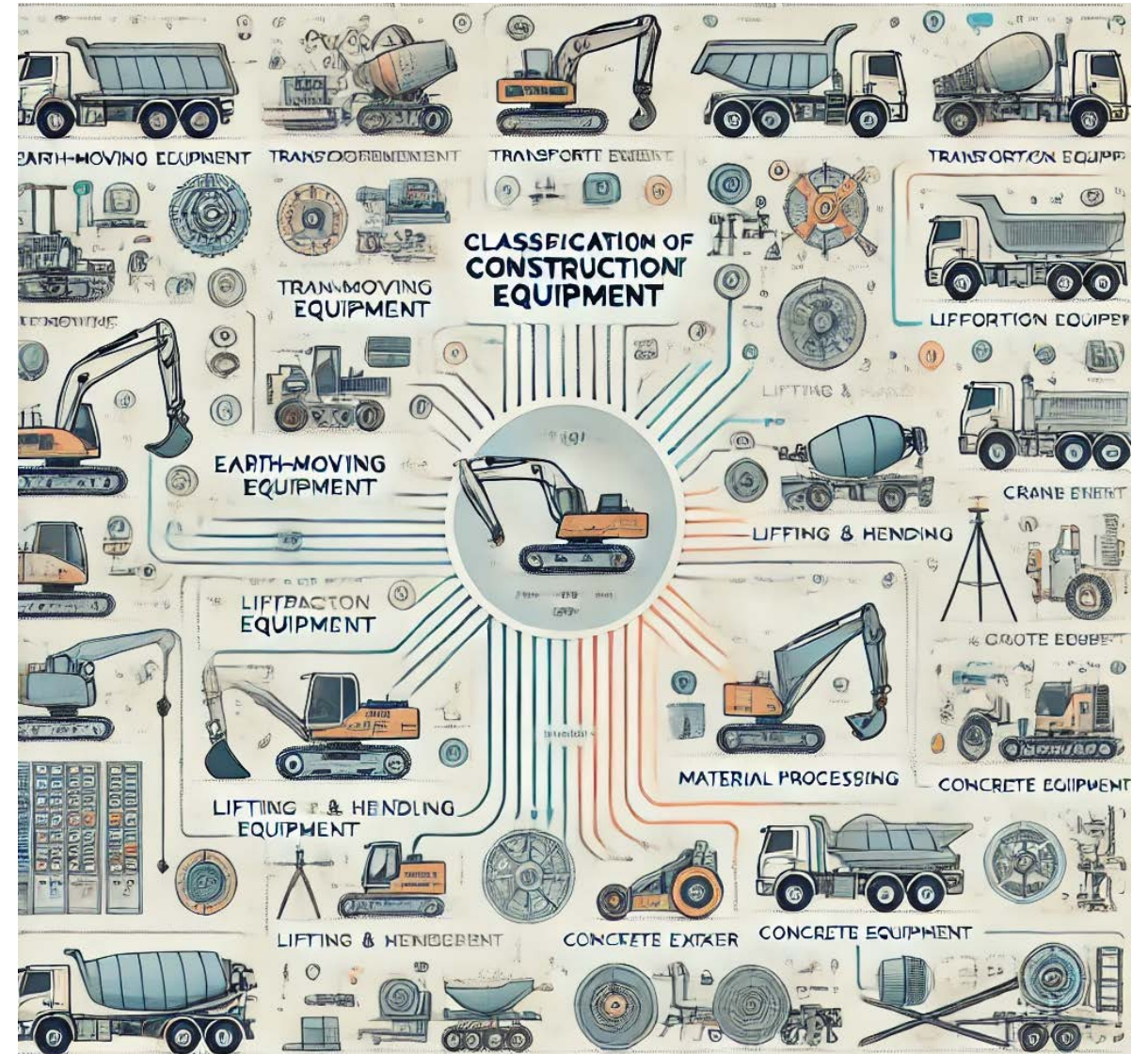
Бетонозмшувачі, бетонні насоси, вібратори для бетону, шпательні машини. Використовуються для приготування, транспортування, заливання та ущільнення бетону.

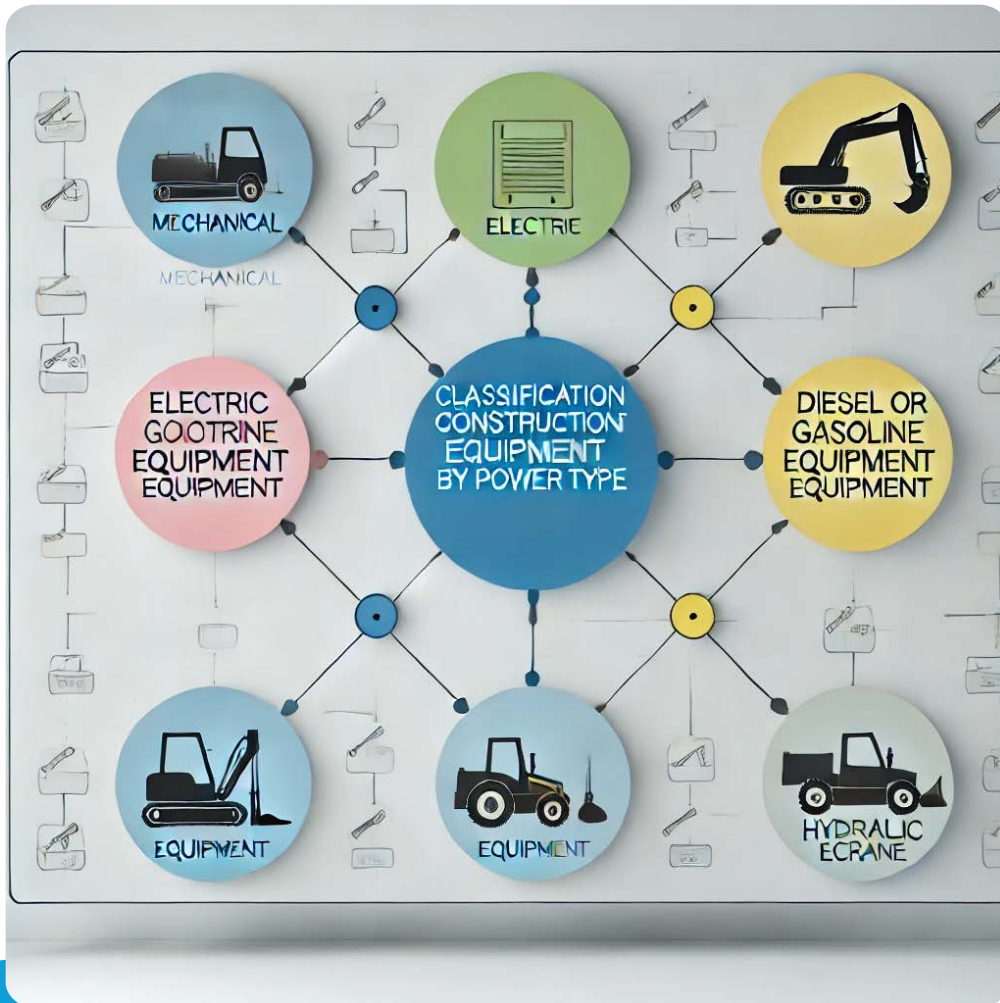
- **Обладнання для обробки матеріалів**

Перфоратори, шліфувальні машини, пилки, дрелі, фрезерні машини. Застосовуються для різання, шліфування, свердління та обробки різних матеріалів.

- **Допоміжне обладнання**

Будівельні ліси, драбини, генератори, компресори. Це обладнання допомагає створити комфортні умови для роботи і забезпечити інструментами електроживлення та стиснутим повітрям.

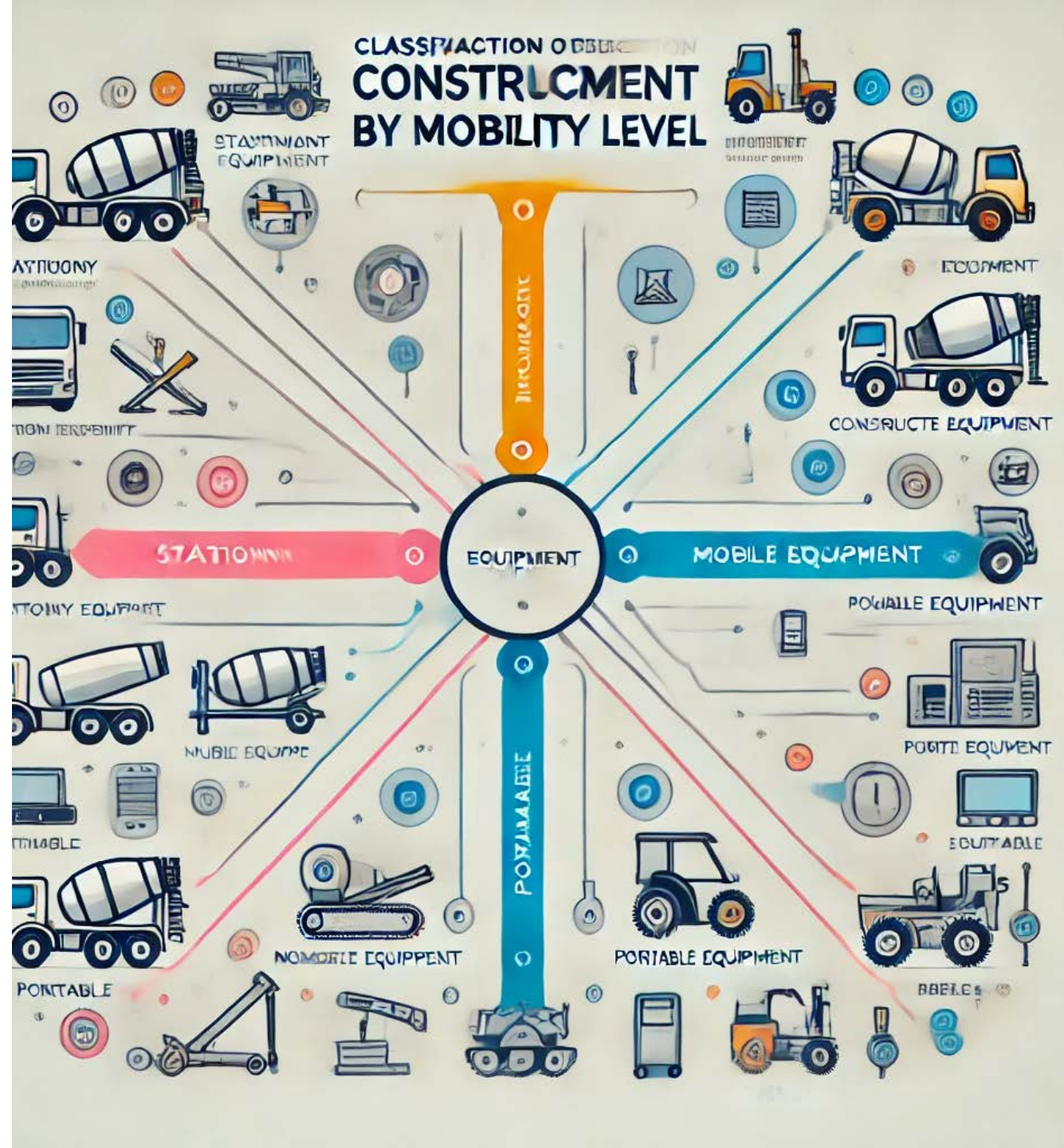


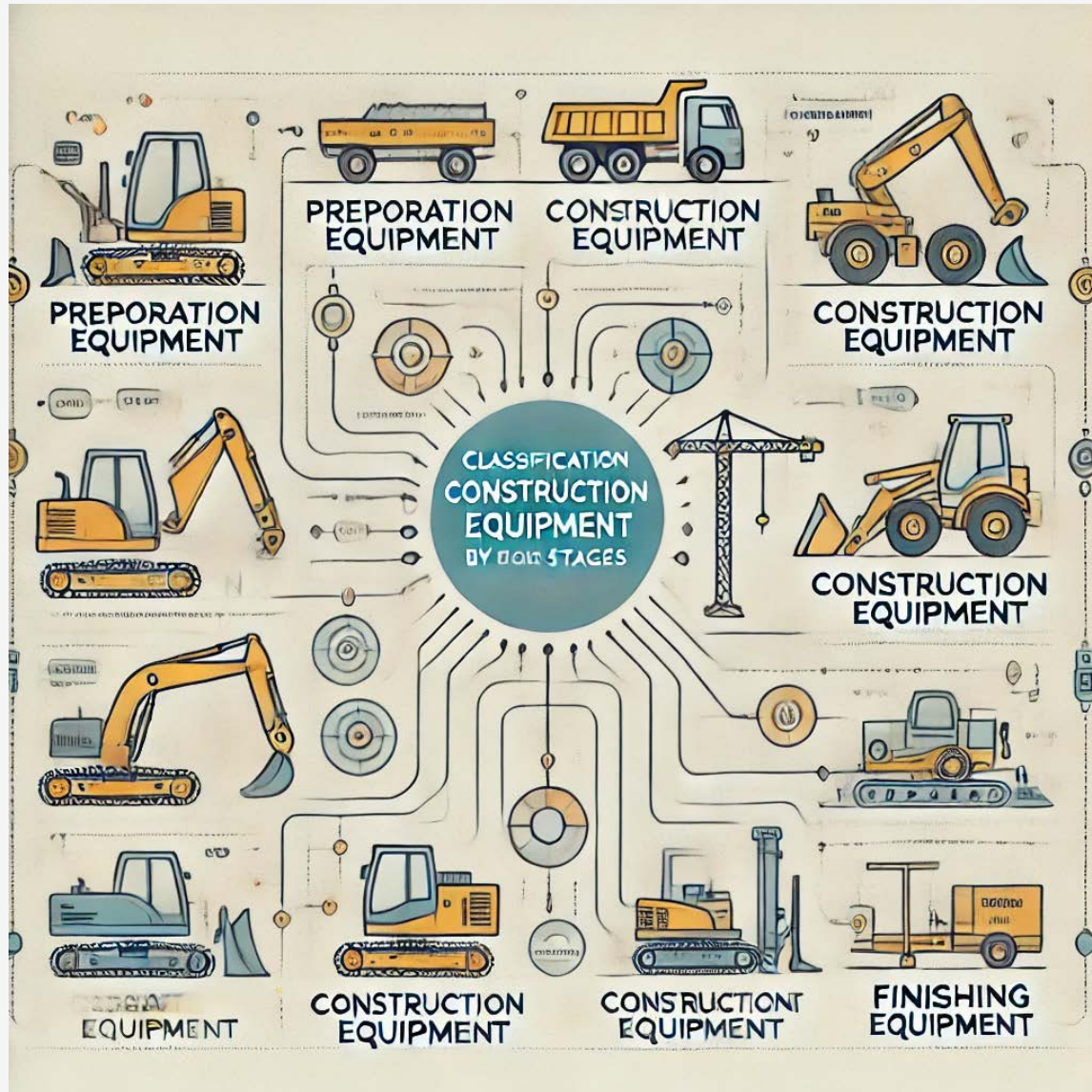


- **2. За типом живлення**
- **Механічне обладнання**
Працює за допомогою ручної сили або механічного приводу (наприклад, лопати, ручні інструменти).
- **Електричне обладнання**
Інструменти та машини, які працюють від електричної мережі чи акумуляторів (електродрелі, шліфувальні машини, перфоратори).
- **Дизельне або бензинове обладнання**
Використовуються в умовах, де немає електропостачання (генератори, бульдозери, екскаватори).
- **Гідравлічне обладнання**
Працює на основі гідравлічного приводу, який забезпечує високу силу і точність (гідравлічні крани, підйомники).



- **3. За рівнем мобільності**
- **Стаціонарне обладнання**
Використовується в межах одного місця і зазвичай не переміщується під час роботи (бетонозмішувачі, будівельні ліси, компресори).
- **Мобільне обладнання**
Має високу мобільність і використовується для виконання робіт на різних ділянках (самоскиди, катки, автокрани).
- **Переносне обладнання**
Легке та компактне обладнання, яке можна переносити вручну або з допомогою спеціальних пристосувань (перфоратори, електродрелі, портативні генератори).





- **4. За стадіями будівництва**
- **Підготовче обладнання**
Використовується на етапі підготовки території (бульдозери, екскаватори, грейдери).
- **Обладнання для будівельних робіт**
Застосовується безпосередньо для зведення споруд (крани, бетонозмішувачі, бетонні насоси).
- **Оздоблювальне обладнання**
Використовується на завершальних етапах будівництва (шліфувальні машини, фарбувальні установки, дрелі).

- **5. За способом управління**
- **Ручне обладнання**
Інструменти, які потребують безпосереднього фізичного контролю працівника (молотки, лопати, ручні пилки).
- **Механізоване обладнання**
Працює з використанням додаткових механізмів і частково автоматизоване (електродрелі, бетонозмішувачі).
- **Автоматизоване обладнання**
Обладнання з повністю автоматизованим процесом управління (роботи-маніпулятори, роботизовані бетономішалки).
- Таке класифікування допомагає краще організувати вибір та застосування будівельного обладнання, що сприяє ефективності, безпеці та якості будівництва.

