



# Розділ 4

## Суфікси (Suffixes)





## Суфікси (Suffixes)

✓ Суфікси в англійській мові слугують для утворення нових слів, при цьому вони можуть змінювати не тільки значення слова, а й частину мови, до якої це слово належить.

✓ Суфікси іменників  
-er, -or, -ar

Суфікси **-er, -or, -ar** вказуються на того, хто виконує певну дію, професію або ж інструмент.

**trainer** – тренер

**builder** – будівельник

**actor** – актор

**train** – тренувати

**build** – будувати

**act** – діяти

✓ **-eer**  
Суфікс **-eer** вказує на рід діяльності, професію.

**volunteer** – волонтер

**pioneer** – піонер, першовідкривач

**engineer** – інженер

**mountaineer** – альпініст, горець



✓ **Суфікс -ee** у іменників вказує на **зменшену форму чогось або на пасивного суб'єкта дії.**

*employee* – робітник, службовець

*trainee* – практикант, стажист

*payee* – одержувач платежу, ремітент

*bootee* – дамський черевичок, пінетка, домашні черевички

*employ* – наймати на роботу

*train* – тренувати

*pay* – платити

*boot* – черевик

✓ **-ess**

**Суфікс -ess** формує іменники жіночого роду та приєднується до **дієслів та іменників.**

*actress* – актриса

*stewardess* – стюардеса, покоївка

*lioness* – левиця

*poetess* – поетеса

*actor* – актор

*steward* – стюард

*lion* – лев

*poet* – поет

✓ **Суфікси -an, -ian** формують іменники, що вказують на **національність людини, його спеціалізацію, схожість з чимось, віросповідання.**

*Ukrainian* – українець

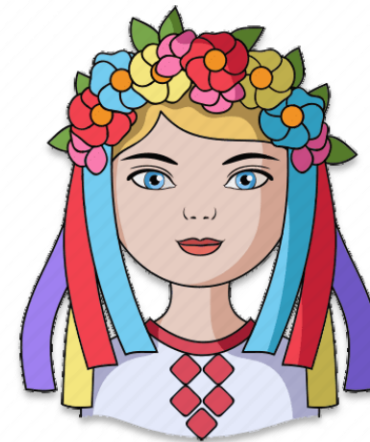
*dietitian* – дієтлікар, дієтолог

*Elizabethan* – елизаветинець, людина епохи англійської королеви Єлизавети I

*Ukraine* – Україна

*diet* – дієта

*Elizabeth* – королева Єлизавета



- ✓ **Суфікс -ese** формує слова, що вказують на **національність, походження, певний стиль чогось**.

**Chinese** – китаєць

**Japanese** – японець

**Portuguese** – португалець

**journalese** – газетний штамп

**China** – Китай

**Japan** – Японія

**Portugal** – Португалія

**journal** – журнал, газета



- ✓ **Суфікси -ant, -ent** вказують на певну **особу, рід діяльності, а також речовини**.

**servant** – слуга, прислуга

**assistant** – асистент, помічник

**antioxidant** – антиоксидант

**serve** – служити

- ✓ **Суфікси -ard, -art** утворюють іменники, що вказують на **характеристики, якості людини, рід діяльності**.

**drunkard** – п'яниця, алкоголік

**wizard** – чаклун, маг, чародій

**dullard** – дурень

**braggart** – хвалько

- ✓ **ism**  
**Суфікс -ism** утворює іменники, що означають **абстрактні поняття, дії, процеси, їхні результати, а також течії та напрямки в мистецтві, науці, політиці, релігії**.

**Taoism (Daoism)** – даосизм

**terrorism** – тероризм

**altruism** – альтруїзм

**impressionism** – імпресіонізм





## -ist

**Суфікс -ist** за своїм вживанням схожий на суфікс *-ism* та формує іменники, що виражають приналежність особи до певної професії, сфери праці, напрямку в науці, політиці, мистецтві.

*impressionist* – імпресіоніст

*linguist* – лінгвіст, філолог

*saxophonist* – саксофоніст

*communist* – комуніст

*impression* – враження

*lingua* – мова

*saxophone* – саксофон

*commune* – комуна, громада



## -ing

**Суфікс -ing** використовується для утворення іменників від дієслів. Він формує іменники, що означають дію, результат дії, процес, матеріал, продукт. Цей суфікс не слід плутати з закінченням *-ing* для форм дієслів.

*meeting* – зустріч, нарада, засідання

*building* – будівля, будівництво

*meet* – зустрічатись

*build* – будувати

*proceeding* – робота, діяльність, позов

*wadding* – набивання, підкладка, вата

*proceed* – продовжувати

*wad* – набивати щось чимось



## -tion, -sion, -cion

### Суфікси -tion, -sion, -cion

утворюють слова що означають дію, стан або абстрактні поняття. Ці суфікси біли запозичені з французької мови тому вони використовуються тільки з певними словами.

*solution* – рішення

*station* – станція

*division* – розподіл, поділ, відділ, розподілення

*suspicion* – підозра

✓ **Суфікс -tion** додається до слів, що закінчуються на *-t, -ate, -tain* або ж інші приголосні, окрім *-l, -n, -r*.

*edit* → *edit**ion*** (видання, варіант)

*abstain* → *abstent**ion*** (помірність)

*vacate* → *vacat**ion*** (відпустка)

*invent* → *invent**ion*** (винахід)

✓ **Суфікс -sion** приєднується до слів із закінченням *-de, -d, -se, -ss, -mit* або ж після приголосних *-l, -n, -r*.

*explode* → *expl**osion*** (вибух)

*permit* → *permiss**ion*** (дозвіл)

*confess* → *confess**ion*** (визнання)

*impress* → *impress**ion*** (враження)



✓ **-age**  
**Суфікс -age** утворює іменники від дієслів. Він надає слову значення *збірних понять, процесів, дій, їхніх результатів*.

*baggage* – багаж

*postage* – поштові витрати

*breakage* – поломка, аварія, розламування

*bandage* – бинт, бандаж, пов'язка

*bag* – розкладати у мішки, класти

*post* – відправляти поштою

*break* – ламати

*band* – перев'язувати, зв'язувати



### -ity, -ty

**Суфікси -ity і -ty** утворюють іменники від прикметників. Вони утворюють слова, що **означають певну якість, стан**, що передається відповідним прикметником.

**activity** – активність, діяльність

**technicality** – технічність, технічна сторона справи

**brutality** – брутальність

**cruelty** – жорстокість

**active** – активний

**technical** – технічний

**brutal** – брутальний

**cruel** – жорстокий



### -ness

**Суфікс -ness** також використовується для утворення іменників від відповідних прикметників.

**cuteness** – привабливість, забавність

**happiness** – щастя

**carefulness** – дбайливість, турботливість, обережність

**cute** – милий, привабливий

**happy** – щасливий

**careful** – обережний, турботливий



### -ary, -ory, -ery, -ry

**Суфікси -ary, -ory, -ery, -ry** утворюють іменники, що вказують на рід **діяльності, заняття, місце виготовлення або продукцію, а також збірні назви предметів, певні дії, якості.**



**Для таких суфіксів** не існує чітких правил з їх використання та приєднання до коренів слів. Тому написання слів з ними краще запам'ятовувати окремо.

**dictionary** – словник

**contributory** – особа, яка робить частковий внесок

**bakery** – пекарня, булочна

**husbandry** – землеробство, хліборобство, господарство



- ✓ **Суфікс -ary** часто приєднується до основи слова, що не має англійського походження і не використовується окремо без суфіксів.

*library* – бібліотека

*vocabulary* – словник

*itinerary* – курс, маршрут, путівник

- ✓ **Суфікс -ry** часто приєднується до слів, що у формі іменника закінчуються на **-or** и **-ion**.

*rector* → *rectory* (будинок пастора, священика)

*contributor* → *contributory* (особа, яка вносить внесок)

*satisfaction* → *satisfactory* (оцінка «задовільно»)

*introduction* → *introductory* (вступ)

- ✓ **Суфікс -ery** приєднується до коренів слів, що закінчуються на **-er** або **-e**, або ж до коренів, що можуть вживатися без суфіксів.

*mock* → *mockery* (глузування, знущання)

*trick* → *trickery* (обман, обдурювання)

*shiver* → *shivery* (тремтіння)

*brave* → *bravery* (хоробрість, відвага, мужність)

- ✓ **Суфікс -ry** – це коротка форма від **-ery**. Він також приєднується до коренів слів, що можуть вживатися самотійно, без суфіксів

*dentistry* – стоматологія, лікування зубів

*tenantry* – орендатори, орендована земля

*jewelry* – коштовності, ювелірні прикраси

- ✓ **-ure**  
**Суфікс -ure** утворює слова, що вказують на **дію, результат, інструмент, функцію або ж певне відомство.**

*pressure* – тиск

*prefecture* – префектура

*legislature* – законодавча влада

- ✓ **-acy**  
**Суфікс -acy** передає значення певної якості, стану. **Суфікс -acy** утворює іменники від кореня прикметників або ж інших іменників, що частіш за все закінчуються на **-ate, -acious**.  
**legacy** – спадщина, заповідальна відмова  
**piracy** – піратство  
**democracy** – демократія  
**privacy** – секретність, приватність, приватне життя, самотність  
**adequacy** – адекватність, відповідність, достатність

- ✓ **-al**  
**Суфікс -al** використовується для утворення іменників від дієслів. Він передає значення **певного акту або процесу чогось**.  
**denial** – відмова, заперечення  
**arrival** – прибуття, приїзд  
**refusal** – відмова, неприйняття  
**deny** – відмовити  
**arrive** – прибувати, приїжджати  
**refuse** – відмовити, відхилити

- ✓ **-ance, -ence, -ancy, -ency**  
**Суфікси -ance та -ence** утворюють іменники, що означають стан або якість чогось.  
**variance** – зміна, коливання, розбіжність  
**tolerance** – терпимість, толерантність  
**residence** – проживання, житло, будинок  
**preference** – перевага, вибір

- ✓ **Суфікси -ance та -ancy** приєднуються до дієслів, що закінчуються на **-y, -ure, -ear, -ate, на тверду с (як в слові cab) або ж на тверду g (як в слові game)**.  
**vary** → **variance** (зміна, розбіжність, протиріччя)  
**appear** → **appearance** (зовнішній вигляд)  
**insure** → **insurance** (страхування)  
**tolerate** → **tolerance** (терпимість, толерантність)



✓ **Суфікси -ancy та -ency** передають **значення певної якості, стану.**

**expectancy** – очікування, передчуття, можливість

**hesitancy** – вагання, сумнів, нерішучість

**agency** – агентство, представництво, діяльність агента

**frequency** – частотність

✓ **Суфікси -ence та -ency** приєднуються до дієслів, що закінчуються на **-ere (окрім preserve), або на -er, що стоїть під наголосом, після суфіксів -cid-, -vid-, -fid-, -sid- або м'якого с (як в слові cell), м'якого g (как в gin).**

**interfere** → **interference** (втручання)

**prefer** → **preference** (перевага, вибір)

**residence** – резиденція, житло

**licence** – ліцензія, посвідчення, дозвіл

✓ **-ment**  
**Суфікс -ment** вживається для утворення іменників від дієслів. Він передає **значення дії, стану або ж результату дії.**

**punishment** – покарання

**enjoyment** – насолода, задоволення

**disappointment** – розчарування, прикрість

**argument** – доказ, аргумент, суперечка

**punish** – покарати

**enjoy** – насолоджуватись

**disappoint** – розчаровувати, засмучувати

**argue** – сперечатись





## -dom

**Суфікс -dom** передає значення певного стану, а також території, групи, збори людей. **-Dom** приєднується до прикметників та іменників.

**freedom** – свобода, воля

**kingdom** – королівство

**boredom** – нудьга, нудота

**officialdom** – чиновництво, бюрократичний апарат

**free** – вільний

**king** – король

**bore** – нудьга, нудна людина

**official** – офіційний



## -ship

**Суфікс -ship** утворює слова, що позначають **стан, положення, посаду, навички, та приєднується до іменників.**

**ownership** – володіння, власність

**friendship** – дружба

**lordship** – влада, володіння

**scholarship** – стипендія



## -hood

**Суфікс -hood** утворює іменники, що вказують на **стан, положення, якість, певний період.** Суфікс приєднується до іменників.

**childhood** – дитинство

**brotherhood** – братерство, співдружність

**manhood** – мужність, зрілість

**knighthood** – лицарське звання

**child** – дитина

**brother** – брат

**man** – чоловік, людина

**knight** – лицар



## ✓ Суфікси дієслів

### -ate

**Суфікс -ate** утворює дієслова зі значенням «наразити», «робити», «перетворювати», а також ті, що вказують на певну дію, процес. Часто він приєднується до іменників.

*deliberate* – обговорювати, обмірковувати

*vaccinate* – робити щеплення, проводити вакцинацію

*congratulate* – поздоровляти, вітати

*celebrate* – святкувати

### ✓ -en

**Суфікс -en** передає значення «ставати», «використовувати», «впливати». -En часто

вживається для утворення дієслів від прикметників, рідше - від іменників.

*harden* – робити або ставати твердим

*weaken* – ослаблювати, слабшати

*shorten* – укорочувати, скорочувати

*threaten* – загрожувати, лякати

### ✓ -ify, -efy

**Суфікси -ify, -efy** використовуються для передачі значення «перевтілювати», «робити якимось», «наділяти якостями».

Дієслова з такими суфіксами утворюються від прикметників, іменників. Суфікси -ify та -efy є варіантами суфіксу -fy.

*modify* – видозмінювати, модифікувати

*gasify* – газифікувати, перетворювати на газ

*purify* – очищати

*rarefy* – розріджувати, очищати

*mode* – вид, форма

*gas* – газ

*pure* – чистий

*rare* – рідкий, нещільний



✓ **Суфікс -ify** приєднується до більшості слів, в них кінцевий голосний **змінюється на і**.

beauty → **beautify** (прикрашати)

simple → **simplify** (спрощувати)

pure → **purify** (очищати)

class → **classify** (класифікувати)

✓ **Суфікс -efy** використовується тільки в наступних чотирьох словах.

**liquefy** – плавити, перетворювати на рідину

**putrefy** – гнити, розкладатися

**rarefy** – розріджувати, очищати, робити менш щільним

✓ **-ise, -yse, -ize, -yze**

**Суфікси -ise, -ize** передають значення «робити», «готувати», «займатися», «ставати». Вони часто приєднуються до коренів іменників.

**criticise** – критикувати

**advertise** – рекламувати

**patronize** – опікувати, захищати

**symbolize** – символізувати

✓ **Суфікси -yse, -yze** є варіантами суфіксів **-ise та -ize**. Вони вживаються тільки в певних словах, написання яких слід запам'ятати, і в цих словах можуть замінити один одного.

**analyse** – аналізувати

**paralyse** – паралізувати

**catalyse** – каталізувати

✓ **Суфікси -ise та -ize** (або -yse та -yze) відрізняються тим, що **-ise (-yse)** частіше вживаються в британському варіанті англійської мови, а **-ize (-yze)** – тільки в американському варіанті.

**Британська англійська**

✓ **authorise** (доручати)

**apologise** (перепрошувати, вибачатись)

**catalyse** (каталізувати)

**Американська англійська**

✓ **authorize**

**apologize**

**catalyze**

✓ В деяких дієсловах, що закінчуються на **-ise, -ize**

є не суфіксом, а частиною кореня. Тому такі дієслова також слід запам'ятати.

**exercise** – займатися, тренуватися

**revise** – перевіряти, повторювати, переглядати

**compromise** – піти на компроміс

**advise** – радити, давати поради

✓ **-ish**

Суфікс **-ish** передає значення «**робити щось**».

**punish** – карати

**distinguish** – розрізняти, відрізняти

**blemish** – псувати, плямувати

**polish** – полірувати

✓ **-er**

Суфікс **-er** передає значення «**робити щось**».

Часто його не виокремлюють як окремий суфікс.

**lower** – спускати, знижувати

**administer** – управляти, вести справи

**discover** – відкривати, виявляти, знаходити

**filter** – фільтрувати

✓ Суфікси прикметників

**-al**

Суфікс **-al** утворює прикметники, що передають певну якість чогось.

Він приєднується до іменників.

**personal** – особистий, персональний

**brutal** – жорстокий, брутальний

**formal** – формальний, офіційний

**central** – центральний

✓ **-ar**

Суфікс **-ar** передає значення відношення предмета до чогось, має значення «**МАТИ ЯКОСТІ ЧОГОСЬ**».

Часто він приєднується до іменників або ж до коренів латинського походження.

**lunar** – місячний

**solar** – сонячний

**polar** – полярний, полюсний

**popular** – популярний



✓ **-ary, -ory**  
**Суфікси -ary, -ory** утворюють прикметники, що передають характеристику, якості предмета або його відношення до чогось. Він додається здебільшого до іменників або ж іноді до дієслів.

**dietary** – дієтичний

**momentary** – моментальний, миттєвий

**compulsory** – обов'язковий

**migratory** – мігруючий

✓ **Суфікс -ary** використовується з такими коренями слів, які в формі іменника теж закінчуються на **суфікс -ary**, або ж такі корені не використовуються самостійно, без суфіксів (однак, бувають виключення).

**ordinary** – звичайний, повсякденний

**solitary** – самотній, самотній, окремих

**necessary** – необхідний

**contemporary** – сучасний

✓ **Суфікс -ory** використовується з такими слова, що у формі іменника закінчуються на **суфікси -or, -ion**.  
**satisfaction** → **satisfactory** (задовільний)  
**illusion** → **illusory** (ілюзорний, примарний)  
**contributor** → **contributory** (такий, що робить внесок)  
**anticipator** → **anticipatory** (попередній, який очікується заздалегідь)

✓ **-ese**  
**Суфікс -ese** передає значення національної або територіальної приналежності чогось. Він додається до назв країн.

**Japanese** – японський

**Vietnamese** – в'єтнамський

**Chinese** – китайський

**Cantonese** – кантонський

✓ **-ed**  
**Суфікс -ed** передає значення «**підпадати під вплив**», «**мати певні характеристики, форму**» і має відтінок пасивного стану. Він додається до дієслів та іменників.

**interested** – зацікавлений

**amazed** – приголомшений, здивований

**red-blooded** – з червоною кров'ю

**arched** – аркоподібний

✓ **-ian (-ean)**  
**Суфікс -ian (-ean)** утворює слова, що означають національну або територіальну приналежність.

**Korean** – корейський

**Estonian** – естонський

**Italian** – італійський

**Moldavian** – молдавський

✓ **-ish**  
**Суфікс -ish** утворює слова, що також вказують на національну приналежність або ж передають легку ознаку предмета.

**Finnish** – фінський

**Spanish** – іспанський

**childish** – дитячий, інфантильний

✓ **-ful**  
**Суфікс -ful** передає значення певної характеристики, якості або ж значення «**бути наділений чимось**». Він додається до іменників.

**beautiful** – гарний

**playful** – грайливий, веселий

**successful** – успішний вдалий

**skillful** – майстерний, умілий, досвідчений

✓ **-ic, -ical**  
**Суфікс -ic** утворює прикметники, що передають певну ознаку чогось та мають значення «**ВИКЛИКАНИЙ ЧИМОСЬ**». Він додається до іменників.

**basic** – базовий, основний

**athletic** – атлетичний

**scientific** – науковий

**rhythmic** – ритмічний

✓ **Суфікс -ical** також вказує на певну ознаку чогось. Він також приєднується до іменників, утворюючи прикметники.

**magical** – магічний, чарівний

**logical** – логічний

**historical** – історичний

**practical** – практичний



✓ **Суфікси -ic, -ical** здебільшого мають синонімічне значення. Однак, пари слів з такими суфіксами можуть відрізнитись за значенням. На жаль, не існує чіткого правила їх використання, тому значення синонімічних прикметників з **суфіксами -ic, -ical** слід запам'ятовувати та перевіряти за словником.

**classic** – класичний, взірцевий, традиційний

**historic** – той, що має історичне значення

**classical** – класичний, античний (про мистецтво, музику, науку, мови)

**historical** – той, що відноситься до історії, розповідний, оповідальний

**economical** – ощадливий, економний, розважливий





### -less

Суфікс -less утворює прикметники, що вказують на відсутність певної ознаки, якості. Він утворює прикметники від іменників.

*fearless* – безстрашний

*hopeless* – безнадійний

*homeless* – безпритульний

*useless* – даремний, марний



### -like

Суфікс -like утворює прикметники, що вказують на схожість, подібність чогось до чогось.

Утворює прикметники від іменників.

*lifelike* – як живий

*childlike* – невинний, щирий

*ladylike* – вихована, як справжня леді

*springlike* – весняний



### -ly

Суфікс -ly передає значення подібності чогось до чогось, а також значення «той, що повторюється з певною частотністю».

Він додається до іменників.

*cowardly* – боягузливий

*friendly* – мирний, дружній

*daily* – щоденний

*monthly* – щомісячний



### -ous

Суфікс -ous утворює прикметники від іменників, що виражають певні характеристики та мають значення «бути наділеним певною якістю».

*dangerous* – небезпечний

*poisonous* – отруйний

*mysterious* – містичний, загадковий

*nervous* – нервовий

✓ **-y**  
Суфікс -y надає словам значення «**мати ознаку**». Він утворює прикметники від іменників.

*sporty* – спортивний

*dirty* – брудний

*rainy* – дощовий

*classy* – класний, шикарний, стильний

✓ **-ern**  
Суфікс -ern вказує на приналежність до частин світу.

*northern* – північний

*southern* – південний

*eastern* – східний

*western* – західний



✓ **-able, -ible**  
Суфікси -able, -ible утворюють від дієслів прикметники, що вказують на певну можливість або ж передають значення «**здійснимий, той, що можна виконати**».

*passable* – прохідний, відкритий для проїзду, проходу

*incredible* – неймовірний

*bearable* – стерпний, терпимий

*impossible* – неможливий



✓ **-able** використовується, коли корінь слова, до якого приєднується цей суфікс, може використовуватися самостійно. Також, якщо слово закінчується на **-e**, голосний а може випадати (але не завжди). **-Able** завжди вживається перед твердими **приголосними g** (як в слові *game*) та **c** (як в слові *cab*). Якщо слово закінчується на приголосний, то він може подвоюватися перед **-able**.

*notice* → *noticeable* (помітний)

*advise* → *advisable* (рекомендований, доцільний)

*read* → *readable* (розбірливий, легкий для читання)



✓ **-ible** приєднується до коренів, що не використовуються самостійно, або ж у випадку виключення з правил використання **суфіксу -able**.

*access* → **accessible** (доступний, досяжний)

*flex* → **flexible** (гнучкий)

**audible** – чутний, виразний

**permissible** – допустимий, дозволений

✓ **-ant, -ent**

**Суфікси -ant, -ent** додаються до дієслів та формують прикметники, що мають значення певних характеристик, якостей предмета.

**pleasant** – приємний

**resistant** – стійкий міцний, той, що чинить опір

**different** – різноманітний, різний

**permanent** – постійний, довготривалий

✓ **-ant** приєднується до дієслів, що закінчуються на **-ate**, а також до коренів тих іменників, що закінчуються на **-ance, -ancy**.

*hesitate* → **hesitant** (нерішучий, той, що вагається)

*fragrancy* → **fragrant** (запашний, духмяний)

*brilliance* → **brilliant** (блискучий, сяючий, видатний)

*attendance* → **attendant** (супровідний, супутній)

✓ **-ent** приєднується до коренів слів, що у формі іменника приєднують до себе **суфікси -ence, -ency**.

*intelligence* → **intelligent** (розумний)

*permanence* → **permanent** (постійний)

*difference* → **different** (різноманітний)

*adherency* → **adherent** (в'язкий, клейкий)

✓ **-ate**  
**Суфікс -ate** додається до дієслів та іменників та утворює прикметники, що передають значення певної характеристики, ознаки або значення **«МАТИ ЩОСЬ»**  
**fortunate** – щасливий, удачливий  
**moderate** – помірний, стриманий  
**adequate** – адекватний  
**deliberate** – спланований, умисний, обачний

✓ **-ive**  
**Суфікс -ive** передає значення **«ВИЗИВАТИ ефект», «МАТИ ЯКІСТЬ», «ЗДІБНІСТЬ»**. Він додається до дієслів.  
**attractive** – привабливий  
**creative** – креативний, творчий  
**selective** – який вибирає  
**constructive** – конструктивний

✓ **-ing**  
**Суфікс -ing** утворює прикметники зі значенням **«ВИЗИВАТИ ефект, емоції»**. Він додається до дієслів.  
**interesting** – цікавий  
**exciting** – захоплюючий  
**amazing** – дивовижний  
**disturbing** – тривожний

✓ **-en**  
**Суфікс -en** використовується для утворення дієприкметників від неправильних дієслів. Він часто не виокремлюється як окремий суфікс.  
**frozen** – змерзлий, заморожений  
**broken** – зламаний  
**written** – написаний  
**brazen** – мідний, бронзовий



## Суфікси прислівників

### -ly, -ily

Суфікси -ly та -ily утворюють слова, що вказують на спосіб дії. Ці суфікси приєднуються до прикметників.

*angrily* – сердито, гнівно

*truly* – правдиво, вірно

*awfully* – жахливо

*academically* – академічно



### -ward(s)

Суфікс -ward(s) передає значення напрямку руху, сторону.

*backward* – назад, у зворотному напрямку, навпаки

*downwards* – вниз, донизу

*homeward* – додому

*upwards* – догори, вище

