

Зведення будинків із об'ємних блоків

Використання об'ємних блоків дозволяє **підвищити продуктивність монтажних робіт**, але з'являється ряд питань, пов'язаних з виготовленням блоків, їх транспортуванням, витратами бетону та арматури.

По призначенню розрізняють блок-кімнати (масою 10, 12 т), блокквартири (масою 40, 60 т), а також менші за об'ємом сантехкабіни, блоки ліфтових шахт, сходиноквих кліток.

В залежності від способу обпирання розрізняють: блоки із стрічковим обпиранням по периметру та точковим обпиранням у чотирьох кутах.

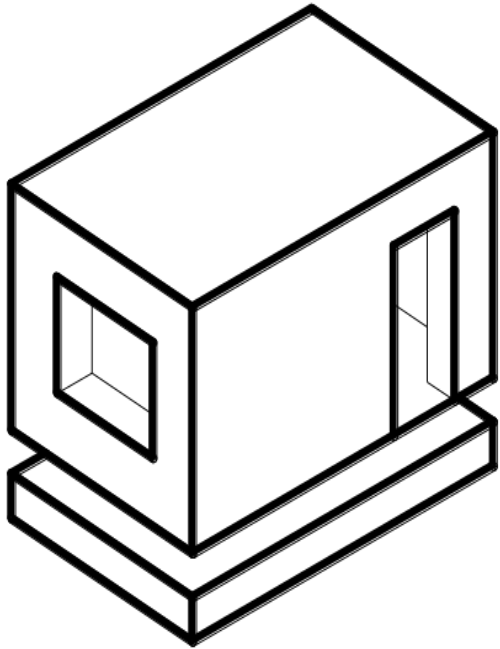
Об'ємні блоки можна поділити на наступні групи:

- блок – елементи - для житлового будівництва;
- блок – кімнати, включаючи блок – кухні та сходинокві клітини;
- блок – секції – для житлового будівництва;
- блок - квартири – блоки на усю ширину будинку, включаючи дві кімнати;
- об'ємні елементи - санітарно – технічні кабінки, ліфтові шахти.

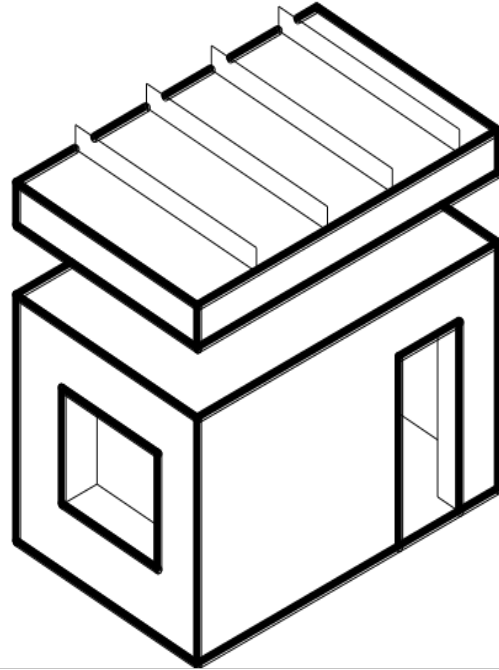
У залежності від послідовності збирання у процесі монтажу на будівельному майданчику розрізняють блоки:

- **«стакан»** із приставною панеллю стелі;
- **«лежачий стакан»** із приставною панеллю зовнішньою стіною панеллю;
- **«перевернутий стакан»** або **«ковпак»** із приставною панеллю підлоги.

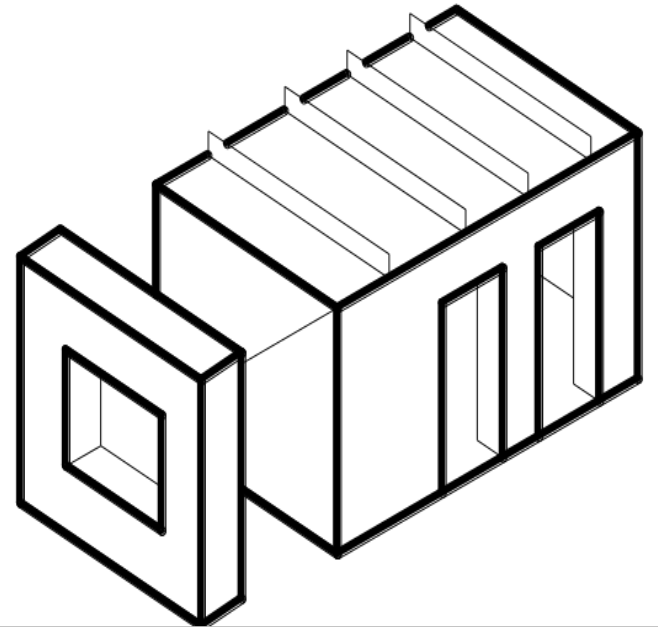
а)



б)

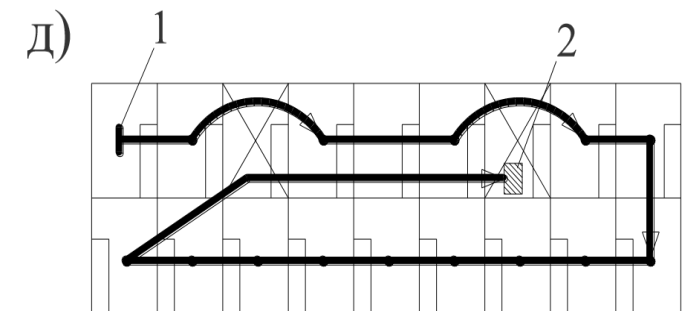
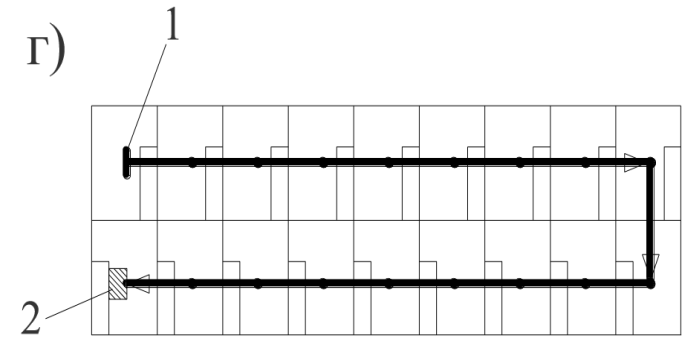
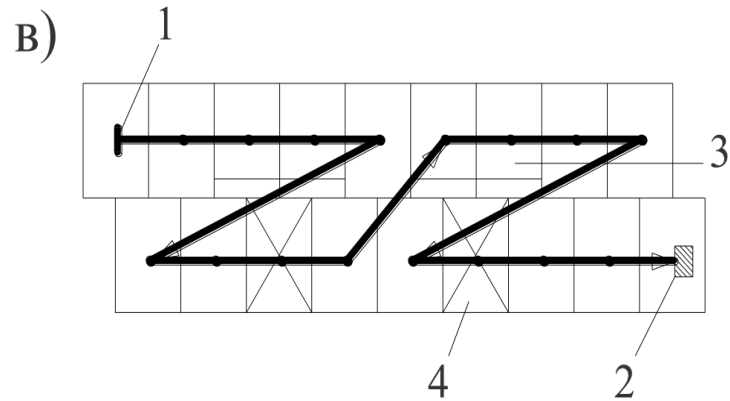
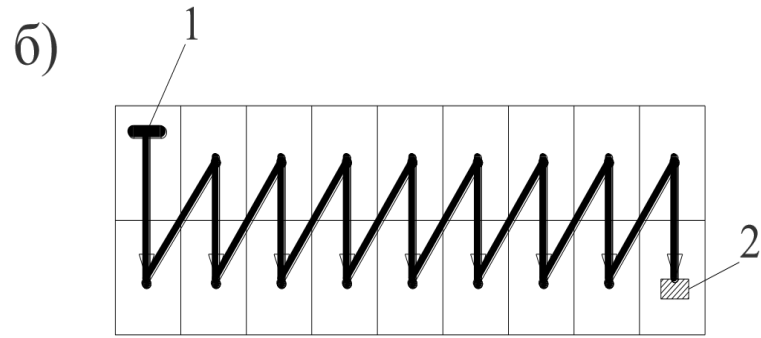
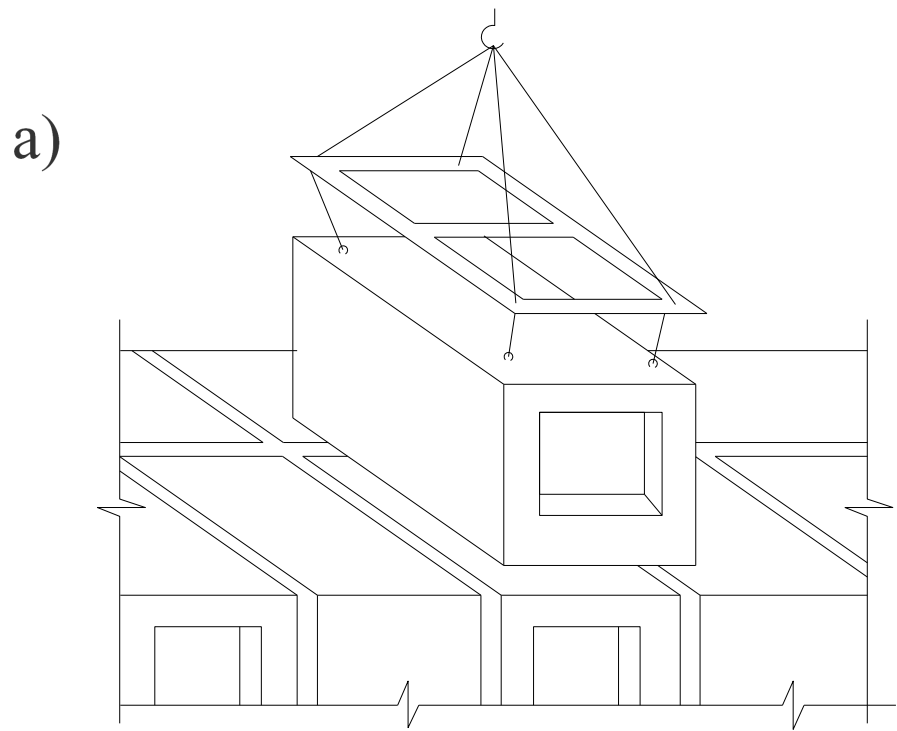


в)



Види об'ємних блоків:

а – «перевернутий стакан» або «ковпак», б – «стакан», в – «лежачий стакан»



Монтаж будинків з об'ємних блоків:

а – загальний вигляд монтажу; б – послідовність монтажу будинку із об'ємних блоків без зовнішніх комунікацій; в – із зовнішніми комунікаціями на торцевій грані; г – те ж, на поздовжній; д – те ж, на торцевій та поздовжній гранях; 1 –початок монтажу; 2 – кінець монтажу; 3 – блоки з зовнішніми комунікаціями; 4 – блоки сходової клітини

Монтаж блоків складається з таких операцій:

- винесення розбивочних вісей, розмічання місць установки блоків. Точність установлення блоків першого поверху контролюють за допомогою теодоліта. На послідуючих – блоки установлюють по верху з вивіренням виском по вертикалі та поздовжньому напрямку теодолітом;
- улаштування шару розчину. Для блоків із стрічковим обпиранням – по периметру шар шириною 100-120 мм. У кутах установлюють дерев'яні маяки. При точковому обпиранні блоків у кутах установлюють металеві пластини, а потім шар розчину між ними;
- установлення блоку з вивіренням;
- зварювання закладних деталей та арматури;
- улаштування стиків комунікацій та стиків між блоками.