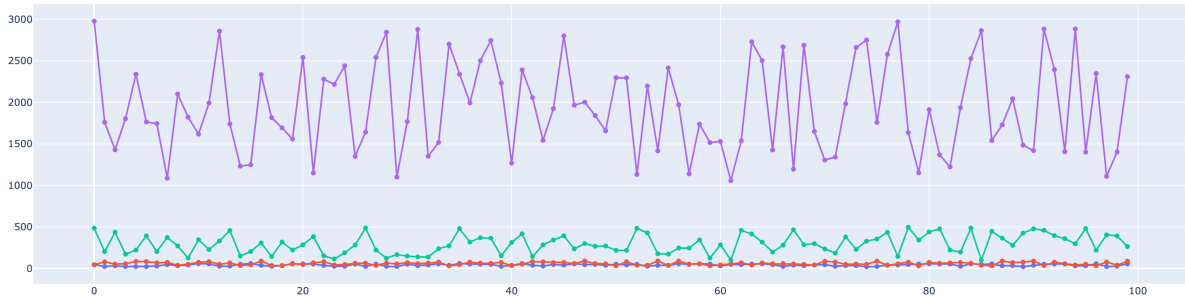
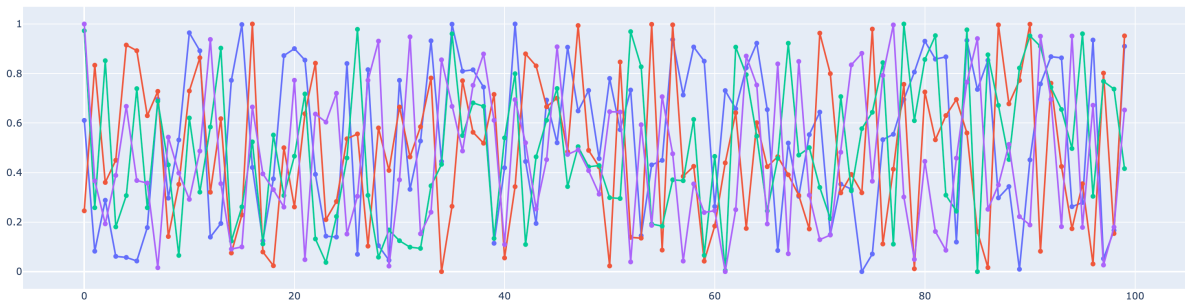


Завдання на лабораторну роботу 2

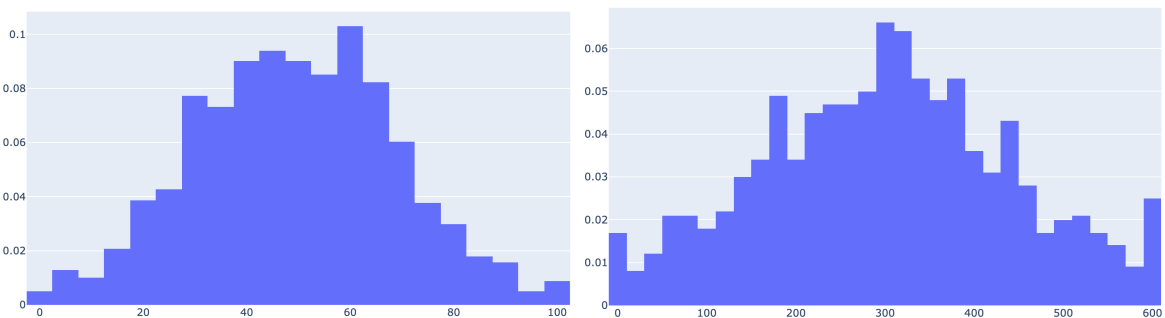
1. Згенерувати випадкові дані з `np.random` для 6 графіків з різними значеннями у різних проміжках, конвертувати дані в `DataFrame`, зчитати та відобразити дані приклад на зображенні.



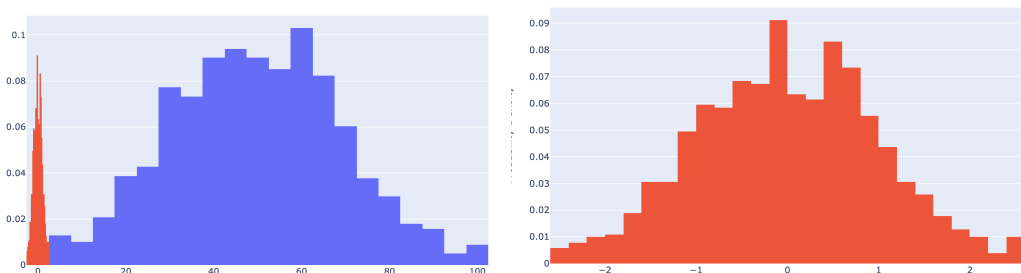
2. Нормалізувати дані за допомогою `MinMaxScaler`, приклад на зображенні.

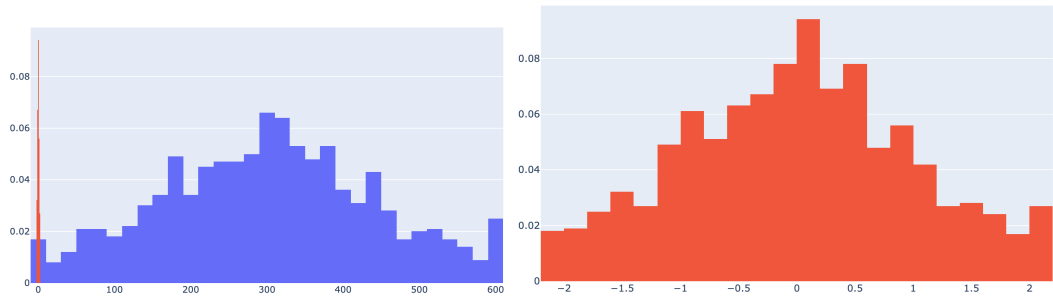


3. Згенерувати 2 розподіли з різними значеннями проміжку за допомогою `np.random.normal`.



4. Стандартизувати попередньо згенеровані розподіли за допомогою `StandardScaler` та відобразити на графіку.





5. Використовуючи модель з лабораторної роботи 1 (про реагування персонажів) потрібно використати оригінальні дані з файлу `alarms_no_scaled.csv`, навчити та протестувати модель на цих даних.
6. Нормалізувати дані та використати нормалізовані дані, навчити та протестувати модель.