

## Практичне заняття №9

### Тема: « БУДОВА ТА ФУНКЦІЇ СЕРЕДНЬОГО І ПРОМІЖНОГО МОЗКУ (МЕЖИМОЗЗЯ)»

**Мета:** ознайомитися з будовою та функціями середнього і проміжного мозку людини.

#### Теоретичні запитання:

1. Будова і функції середнього мозку.
2. Будова і функції проміжного мозку.

#### Хід роботи:

1. Дайте визначення поняттям:

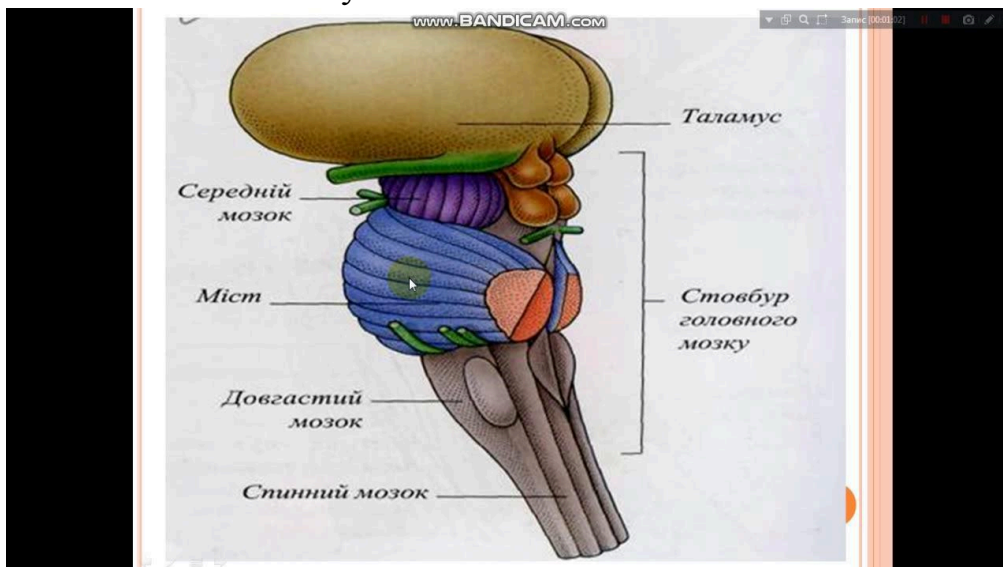
Червоне ядро –

Чорна речовина –

Водопровід середнього мозку –

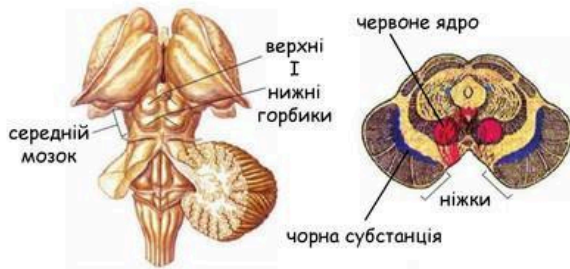
Шишкоподібна залоза (епіталамус, епіфіз) –

2. Розгляньте розташування середнього мозку відносно інших відділів головного мозку:



## Середній мозок

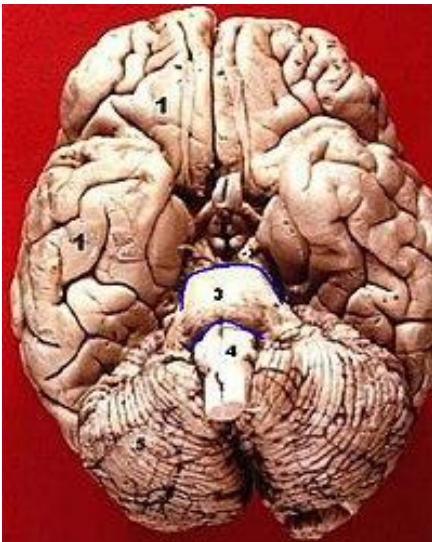
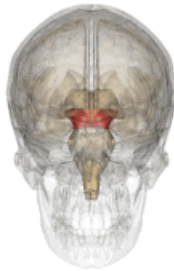
Середній мозок складається з чотиригорбикового тіла і масивних ніжок.



### Функції:

- забезпечує реакції на зорові і слухові подразнення;
- звуження і розширення зіниць;
- акомодация, рухи очей

Автор: Images are generated by Life Science Databases(LSDB)  
<https://commons.wikimedia.org/w/index.php?curid=7837984>



Мозок людини

1. Cerebrum — великі півкулі
2. Mesencephalon — середній мозок
3. Pons — міст
4. Medulla oblongata — довгастий мозок
5. Cerebellum — мозочок

3. Замалюйте загальну будову середнього мозку та позначте ядра:

4. Дайте характеристику черепно-мозковим нервам:

Назва нерва	Функція
III Окоруховий	
IV Блоковий	

5. Зазначте функції середнього мозку:

## Середній мозок

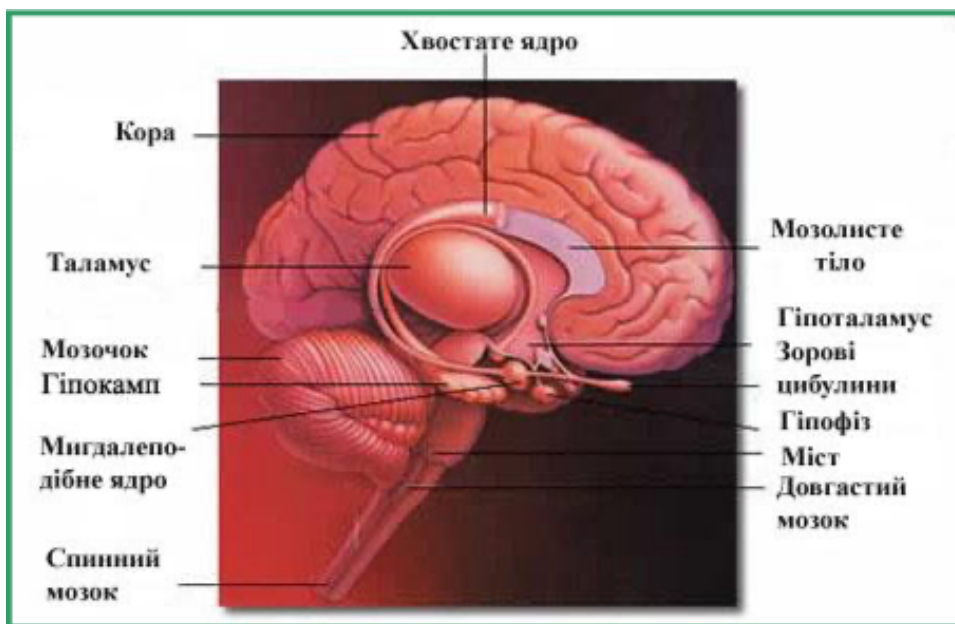
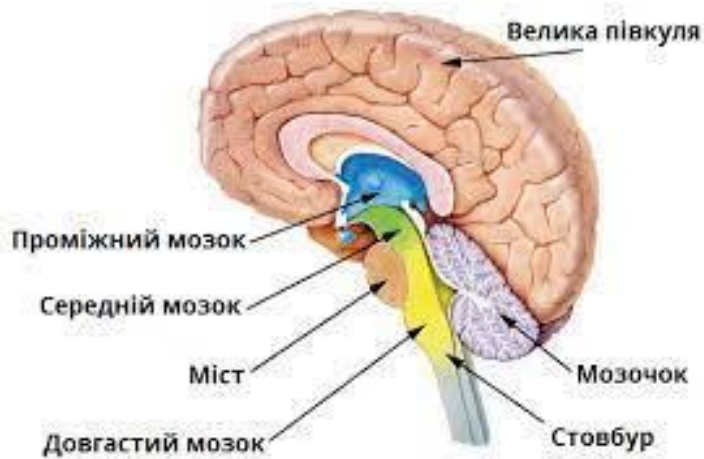
розташований між мостом та проміжним мозком, забезпечує морфологічний і функціональний зв'язок цих відділів мозку



**Функції середнього мозку:**

- рухові реакції на несподіване звукове або світлове подразнення;
- первинні зорові та слухові центри беруть участь в організації мимовільної автоматизованої рухової реакції – старт-рефлекси.

6. Розгляньте загальне розташування проміжного мозку відносно інших відділів головного мозку:

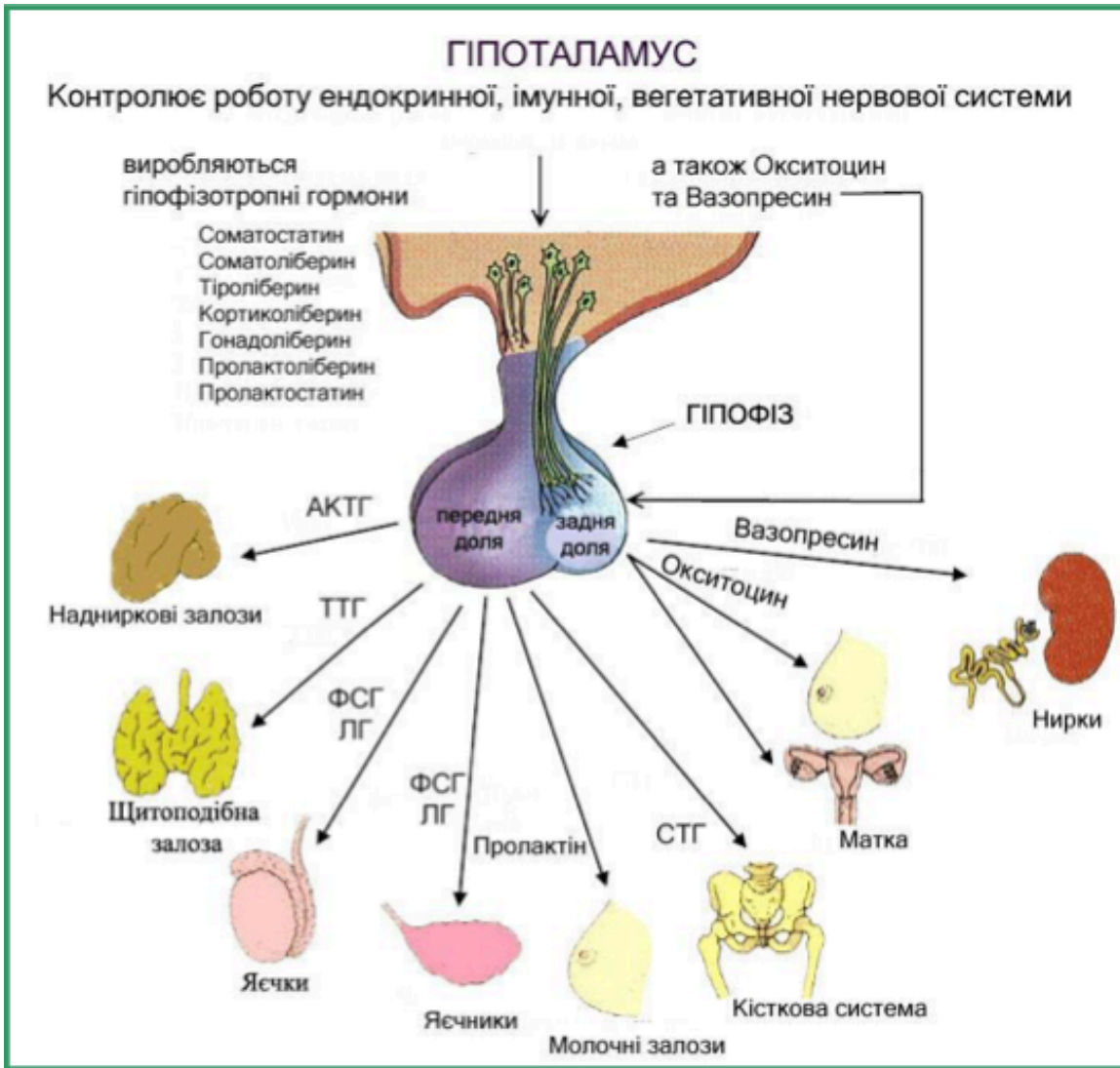


7. Перерахуйте основні структури проміжного мозку та дайте їх характеристику:

Таламус –

Гіпоталамус –

8. Зазначте, що таке гіпофізарно-гіпоталамічна регуляціяб



9. Вкажіть функції проміжного мозку:

Висновок: