

ПРАКТИЧНЕ ЗАНЯТТЯ № 15

Тема: Реєстрація на платформі netacad та завантаження packet-tracer.

Мета: Зареєструватися на netacad, завантажити packet-tracer та ідентифікувати свого користувача.

Хід роботи:

1. Виконати реєстрацію відбувається на сайті <https://www.netacad.com>

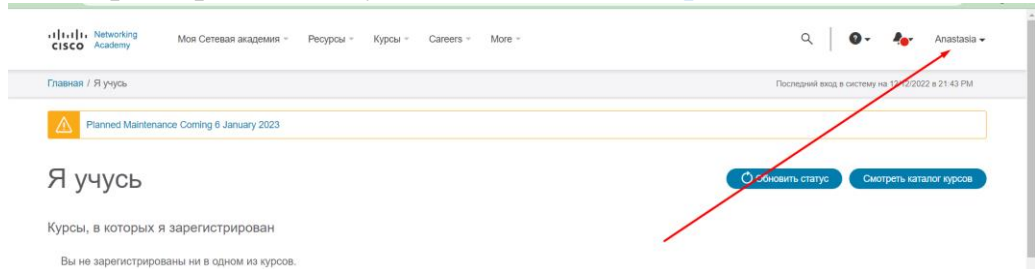


Рисунок 15.1

2. Після успішної реєстрації профіль потрібно завантажити packet-tracer. Для цього в своєму профілю курсів потрібно обрати ресурси та завантажити packet-tracer.

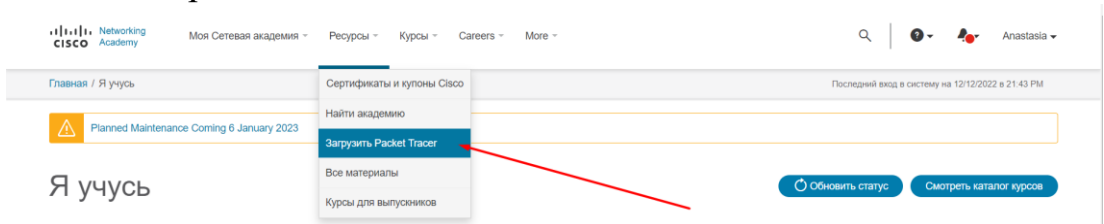


Рисунок 15.2

3. Після завантаження відкриваємо packet-tracer та виконуємо вхід до особистого кабінету

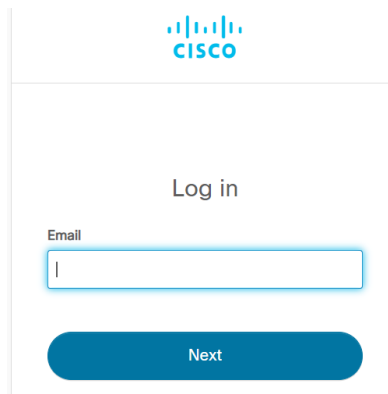


Рисунок 15.3

					МММТ.420.005.005-ПЗ15											
<i>Змн.</i>	<i>Арк.</i>	<i>№ докум.</i>	<i>Підпис</i>	<i>Дата</i>	Основи моделювання IBC <i>Звіт практичної роботи</i>											
<i>Розроб.</i>		<i>Коваль А.Є.</i>									<i>Літ.</i>	<i>Арк.</i>	<i>Акрушів</i>			
<i>Перевір.</i>		<i>Лугових О. О.</i>											1		2	
<i>Н. Контр.</i>		<i>П.І.Б.</i>									ДУ "Житомирська політехніка", МТ-4					
<i>Затверд.</i>																

4. Після входу в особистий кабінет відкриваємо вікно програми packet-tracer

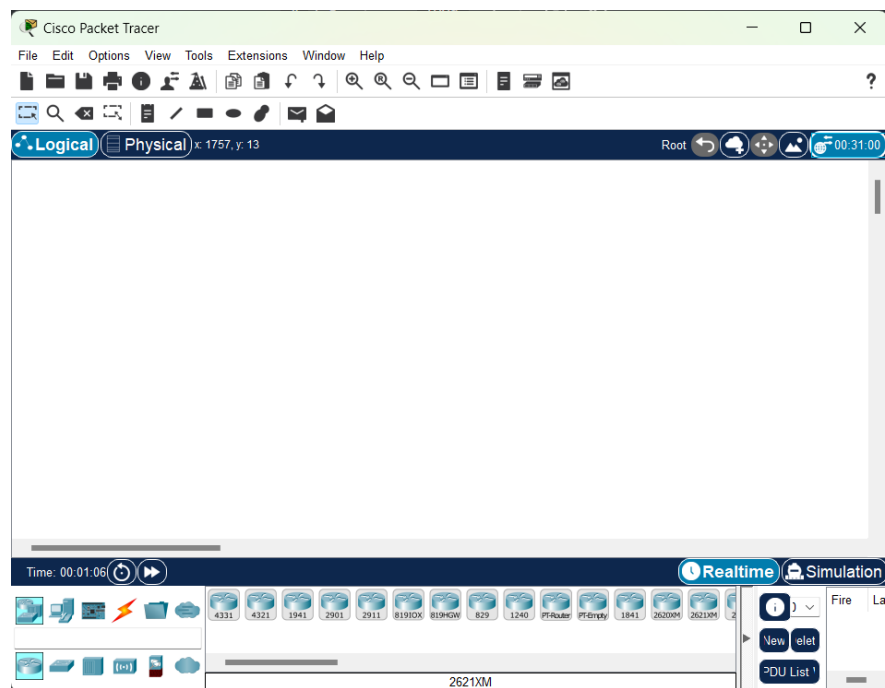


Рисунок 15.4

Висновок : Зареєструвалась на netacad, успішно завантижити packet-tracer та ідентифікувати свого користувача.

					МММТ.420.005.005-ПЗ15	Арк.
						2
Змн.	Арк.	№ докум.	Підпис	Дата		