

4d Jest Pan turystą / Pani turystką w Krakowie. Zwiedza Pan / Pani miasto. Proszę zadać koledze / koleżance poniższe pytania:

- Idzie Pan / Pani z ulicy Floriańskiej na ulicę Grodzką. Jakie zabytki może Pan / Pani zobaczyć po drodze?
- Jak dojść z Rynku do Collegium Maius?
- Jak dojść z Kazimierza na dworzec PKP?

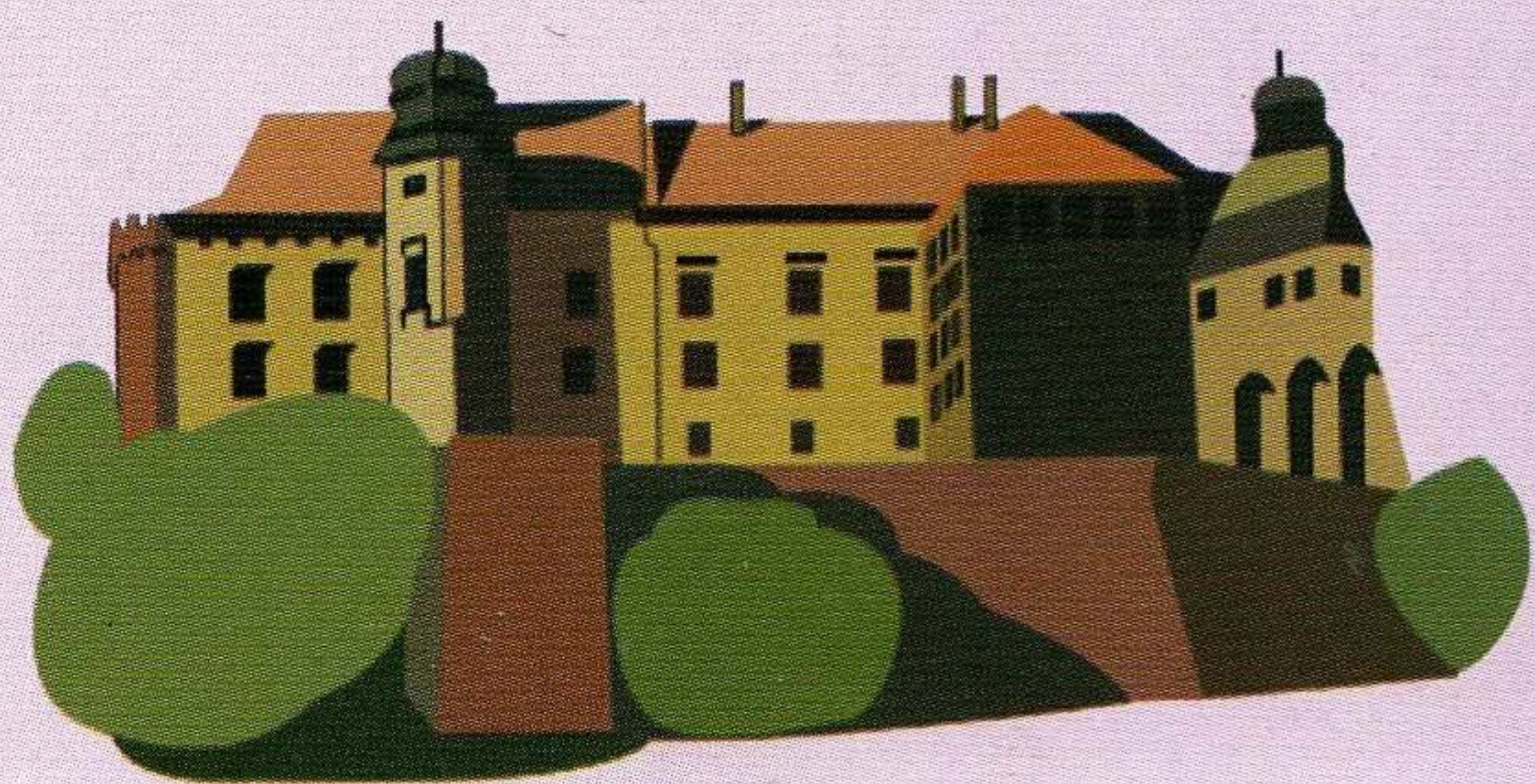
4e Jest Pan / Pani z rodziną tylko jeden dzień w Krakowie. Co chce Pan / Pani zobaczyć? Proszę w punktach zaplanować program wycieczki.

-
-
-
-
-
-

Proszę przedstawić plan wycieczki na forum grupy.

4f Jest Pan / Pani na Rynku, pod kościołem Mariackim. Mówi Pan / Pani, jak dojść do obiektu X, ale nie podaje Pan / Pani jego nazwy. Osoby z grupy zgadują, do jakiego obiektu Pan / Pani idzie.

- c) – Przepraszam, gdzie jest Wawel?
 – Na ulicy Grodzkiej i Stradom.
 – A jak tam dojechać?
 – To niedaleko, proszę iść do końca tej ulicy i potem w prawo.
 – Dziękuję.



- d) – Przepraszam, gdzie jest Mariacki?
 – Nie wiem. Nie jestem stąd.
 – O, przepraszam.