

У вікні розрахунку частотних характеристик (Рис. 7.2) задаємо температуру 27° С

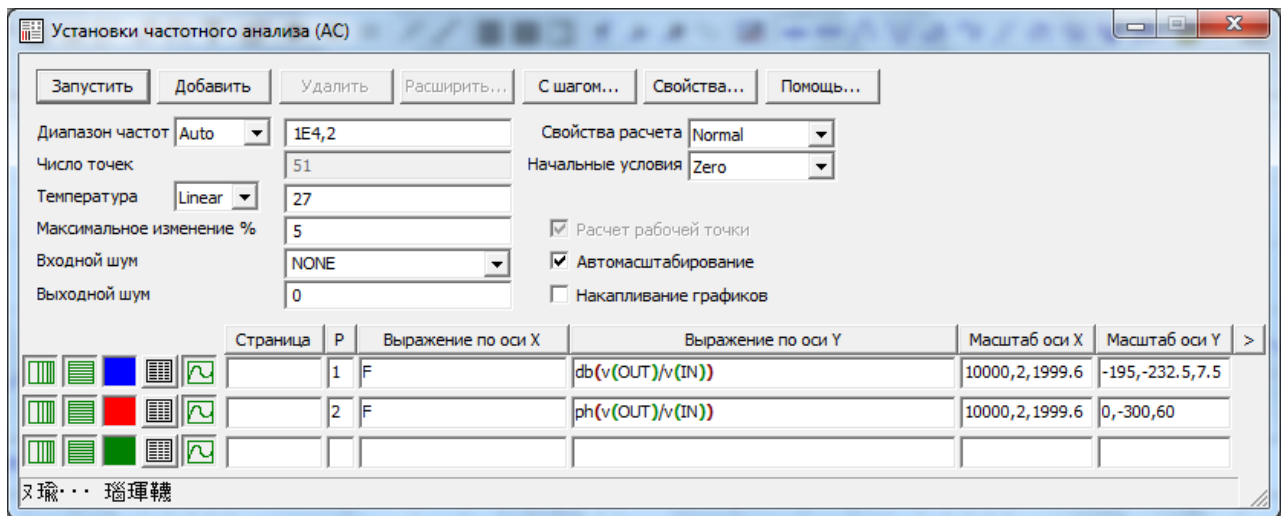


Рис. 7.2 Вікно температурного аналізу.

Отримуємо графіки при температурі 27° С:

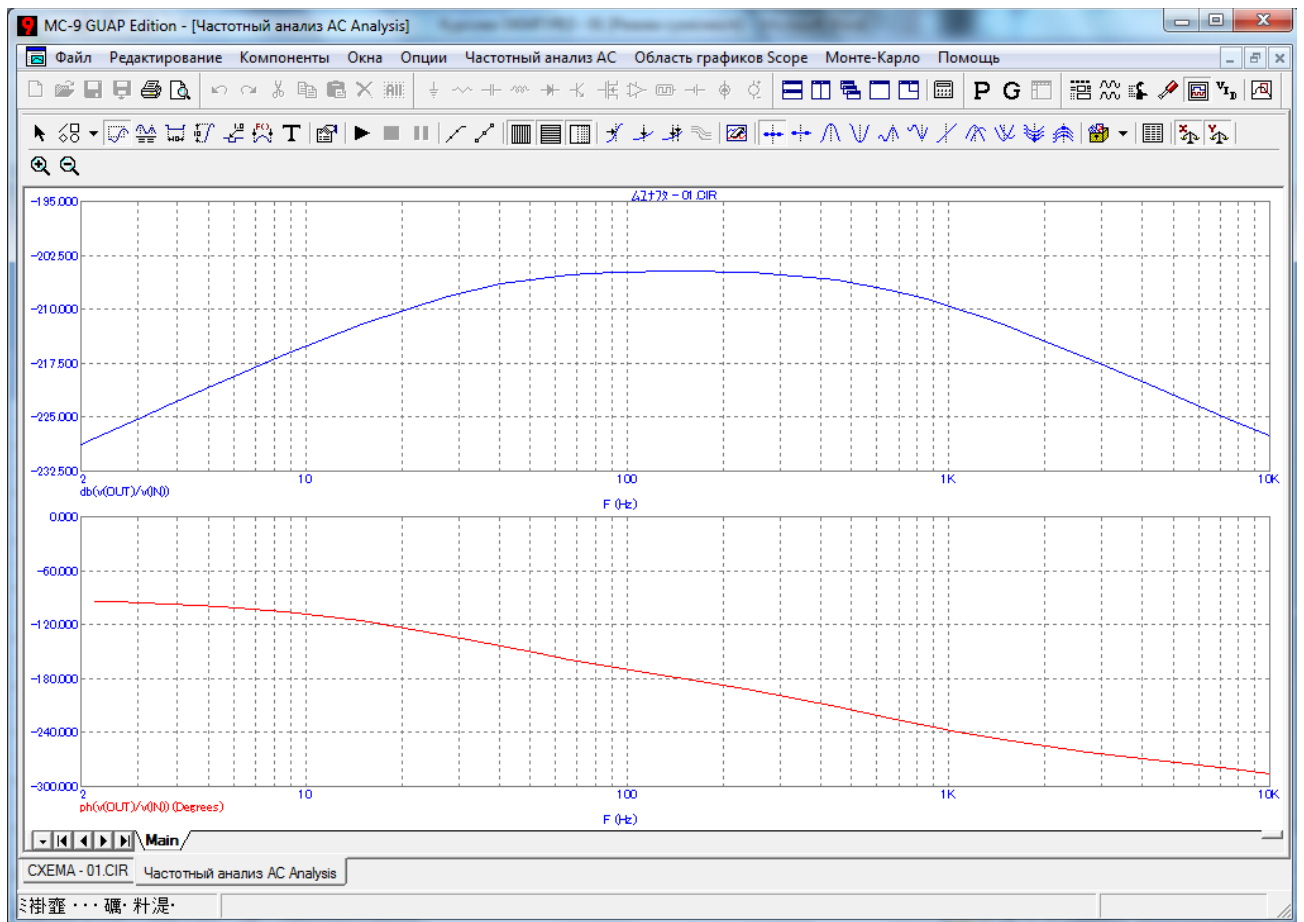


Рис. 7.3 Графіки при температурі 27° С досліджуваної схеми.

Змн.	Арк.	№ докум.	Підпис	Дата

ММАТ.420 008.046 – 3Л7

Арк.

Висновок: виконано температурний аналіз електронних схем. Побудовано графіки залежності температури від 0 до 50. Проведенно 11 кроків інтегрування.

					ММАТ.420 008.046 – 3Л7	Арк.
Змн.	Арк.	№ докум.	Підпис	Дата		