

РОЗУМНА РОЗМАЛЬОВКА

АНОТОМІЯ



Привіт, якщо ти читаєш цей текст, це означає, що ти почав вивчати анатомію. Ми знаємо, що це не дуже проста справа, тому створили спеціально для тебе цей альбом.

Скануй QR-коду та отримай найкорисніші атласи і підручники з анатомії.



Тож не гай час, бери у руки кольорові олівці і поринай у захоплюючий світ анатомії!

Хай щастить ♥

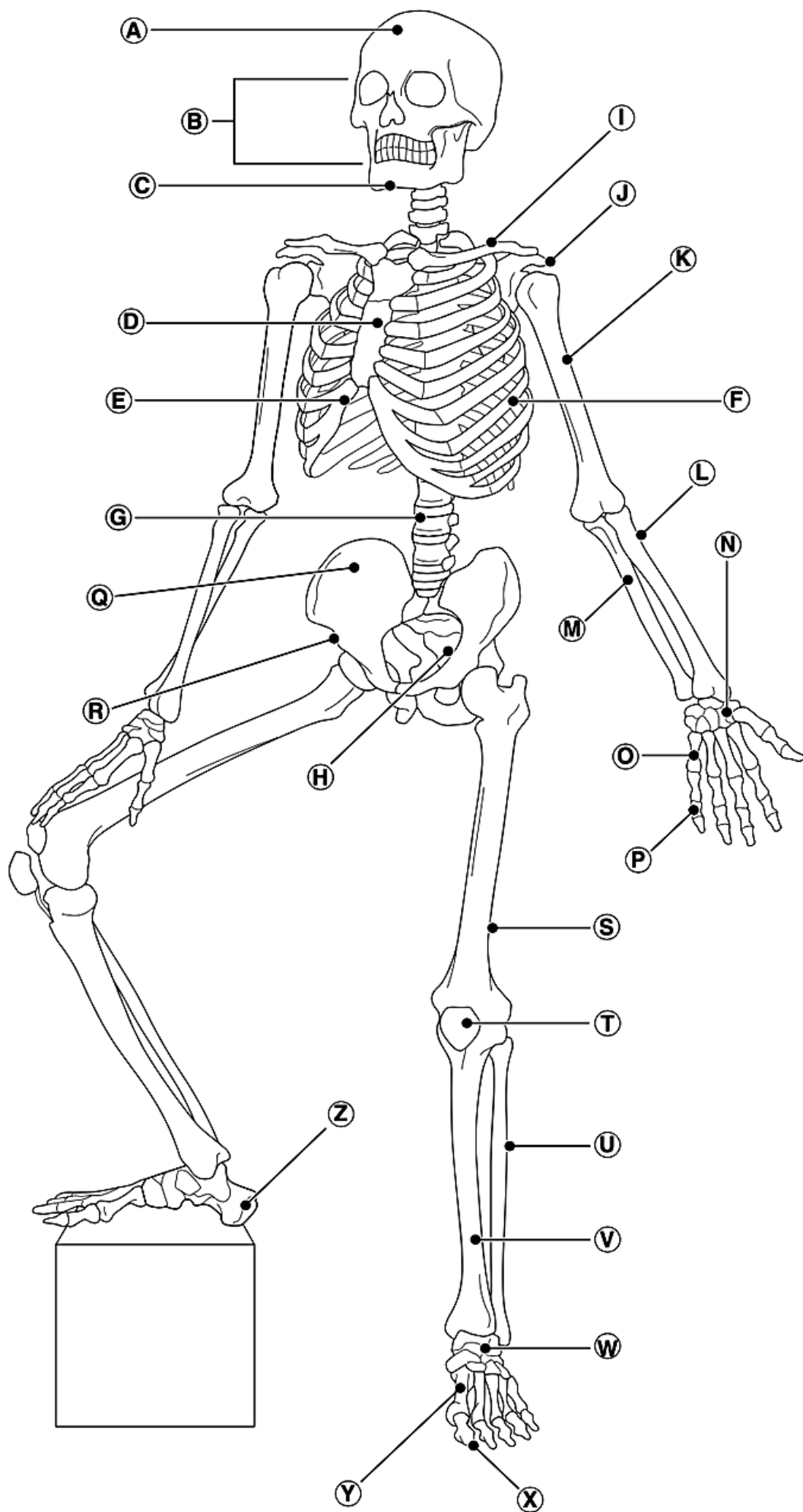
автори збірника:
Катерина Шелепало (біохімік)
Павло Деркачов (вчитель біології та хімії)

Будова скелета людини ?

Скелет людини складається з 208 кісток, розташованих симетрично, деякі з них безпарні і єдині в своєму роді; такі кістки знаходяться посередині скелета, інші розташовані з боків скелета і часто з'єднані між собою безпарних кістками.

Терміни:

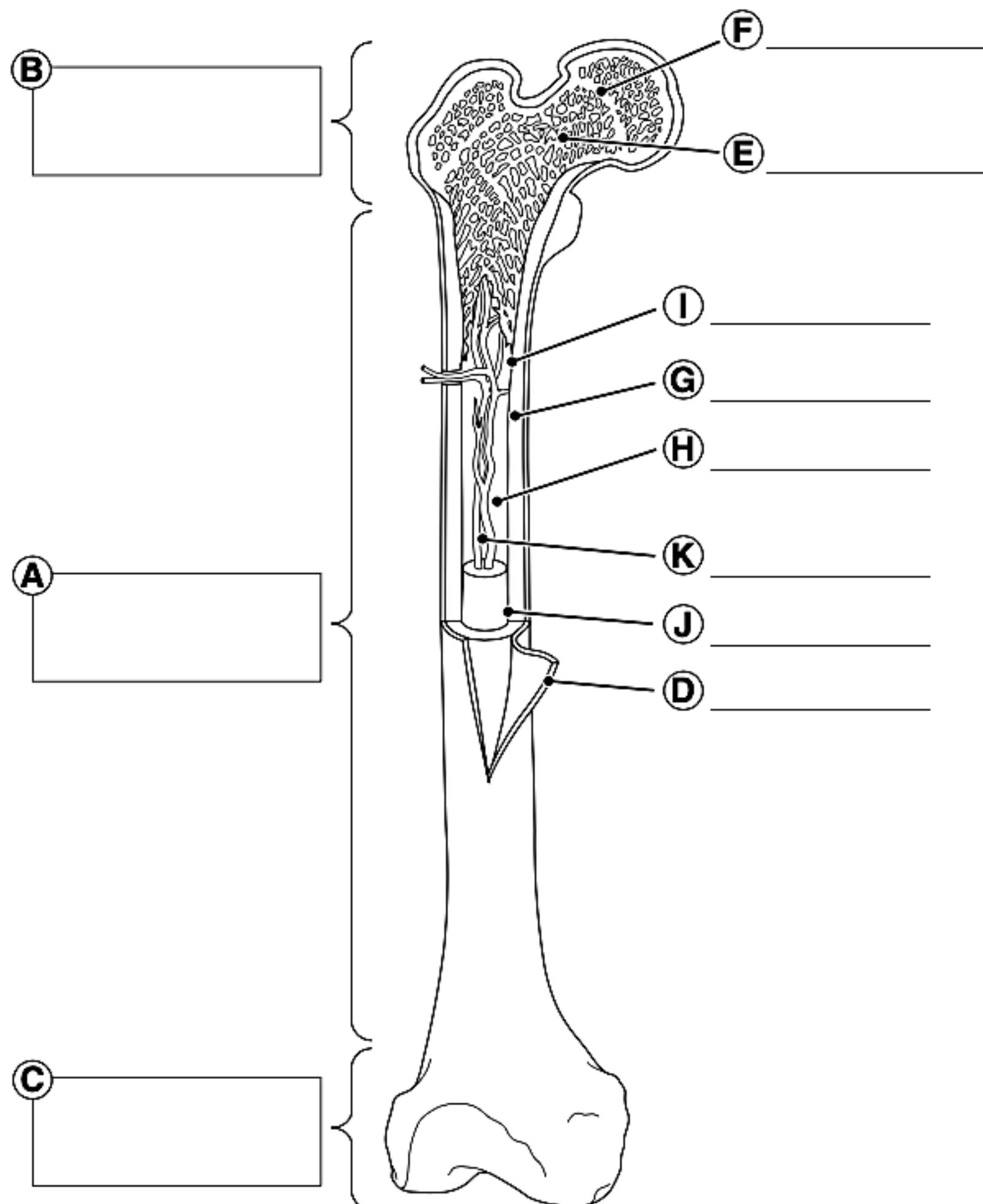
кістки зап'ястя; променева кістка; ключиця; ребра; плеснові кістки; малогомілкова кістка; п'ясткові кістки; нижня щелепа; хребет; лицевий відділ черепа ; мозковий відділ черепа; заплеснові кістки.
ліктьова кістка; стегнова кістка; грудина; фаланги пальців стопи; лопатка; фаланги пальців; надколінок; лобкова кістка; крижова кістка плечова кістка; великогомілкова кістка; крила клубової кістки; п'яткова кістка.



- A. _____
- B. _____
- C. _____
- D. _____
- E. _____
- F. _____
- G. _____
- H. _____
- I. _____
- J. _____
- K. _____
- L. _____
- M. _____
- N. _____
- O. _____
- P. _____
- Q. _____
- R. _____
- S. _____
- T. _____
- U. _____
- V. _____
- W. _____
- X. _____
- Y. _____
- Z. _____



Будова кістки

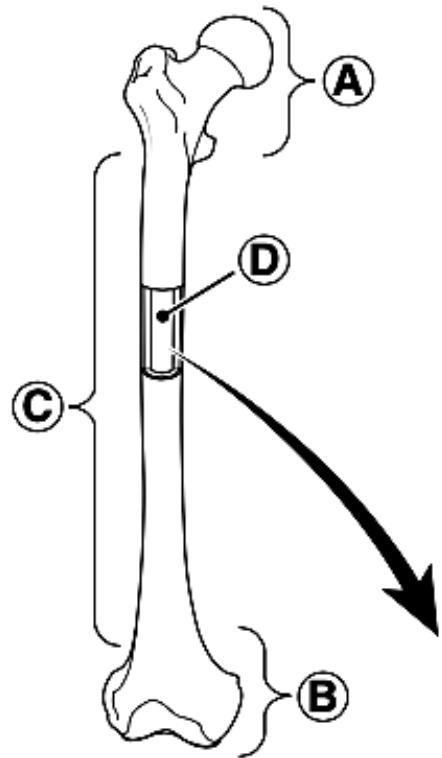


Терміни:

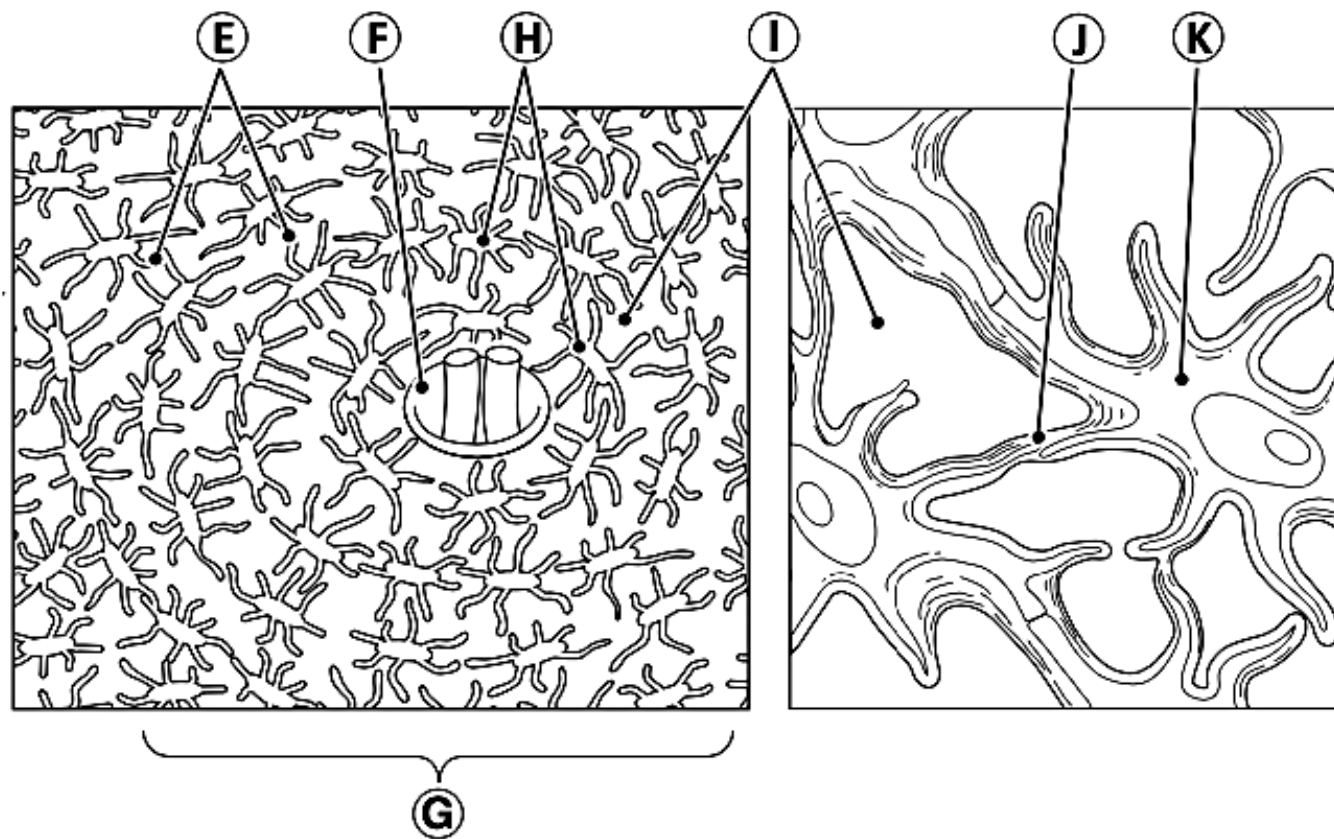
- Діафіз
- Проксимальний епіфіз
- Дистальний епіфіз
- Окістя
- Губчаста кістка
- Епіфізарних лінія
- Компактна кістка
- Медулярна порожнина
- Ендост
- Жовтий кістковий мозок
- Кровоносна судина



СХЕМА СТРУКТУРИ КІСТКИ



- | | | |
|----------------|----------------|----------------|
| A _____ | E _____ | I _____ |
| B _____ | F _____ | J _____ |
| C _____ | G _____ | K _____ |
| D _____ | H _____ | |



Терміни:

1. жовтий кістковий мозок;
2. цитоплазма остеокита;
3. проксимальний епіфіз;
4. відростки остеокитів;
5. кісткова порожнина;
6. дистальний епіфіз;
7. кістковий канал;
8. гаверсов канал;
9. остеон;
10. діафіз.

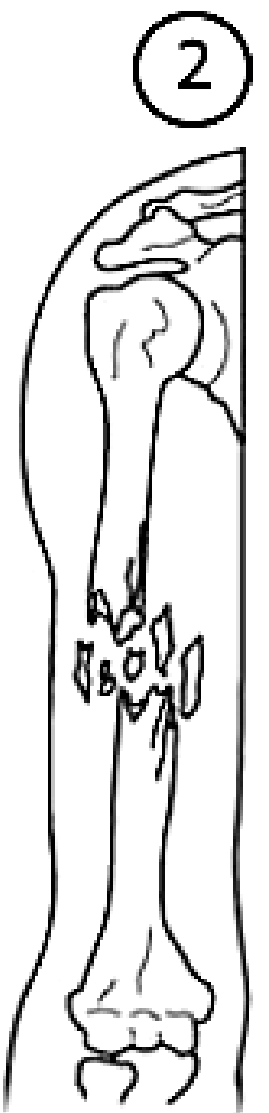


види переломів кісток ?

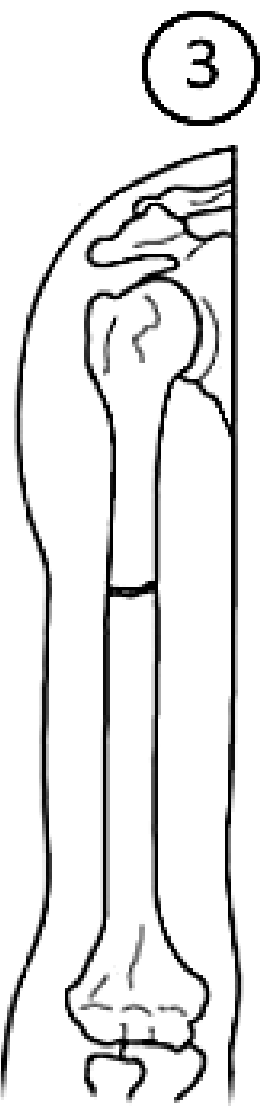
Опорно-рухова система



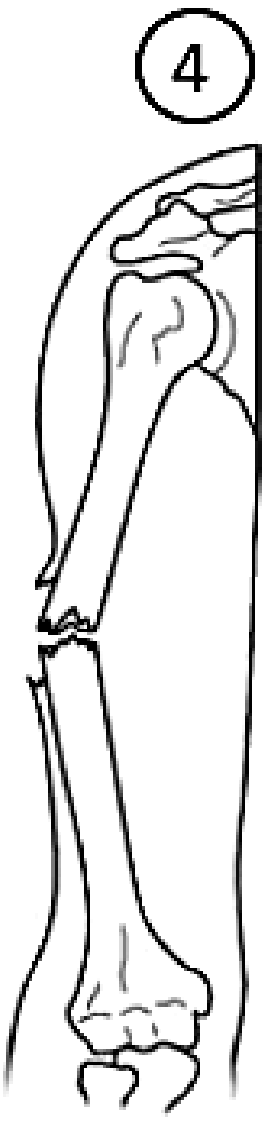
①



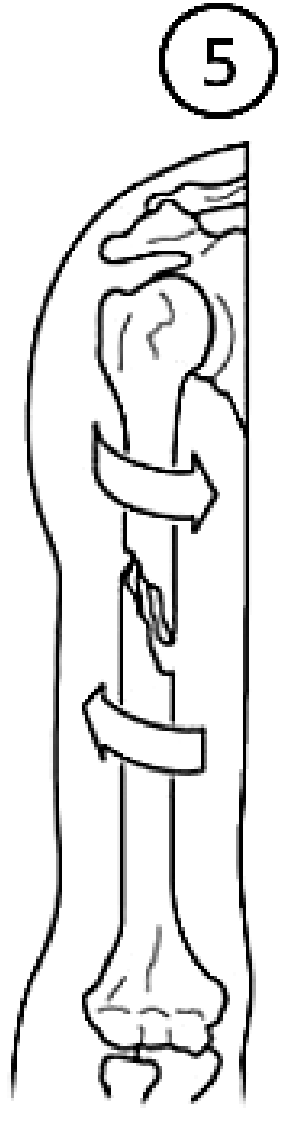
②



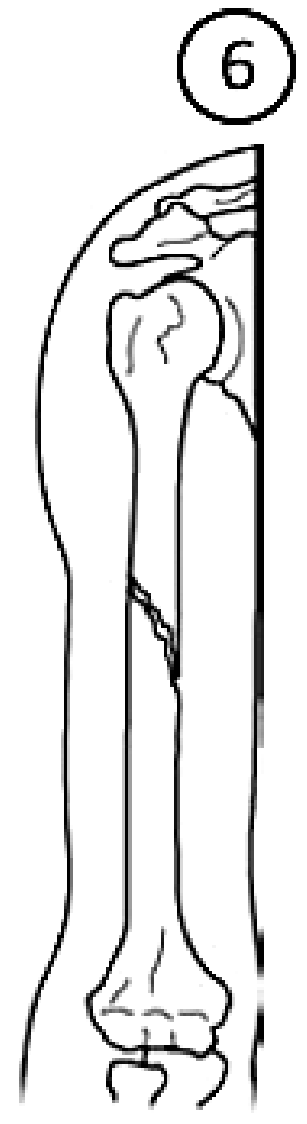
③



④



⑤



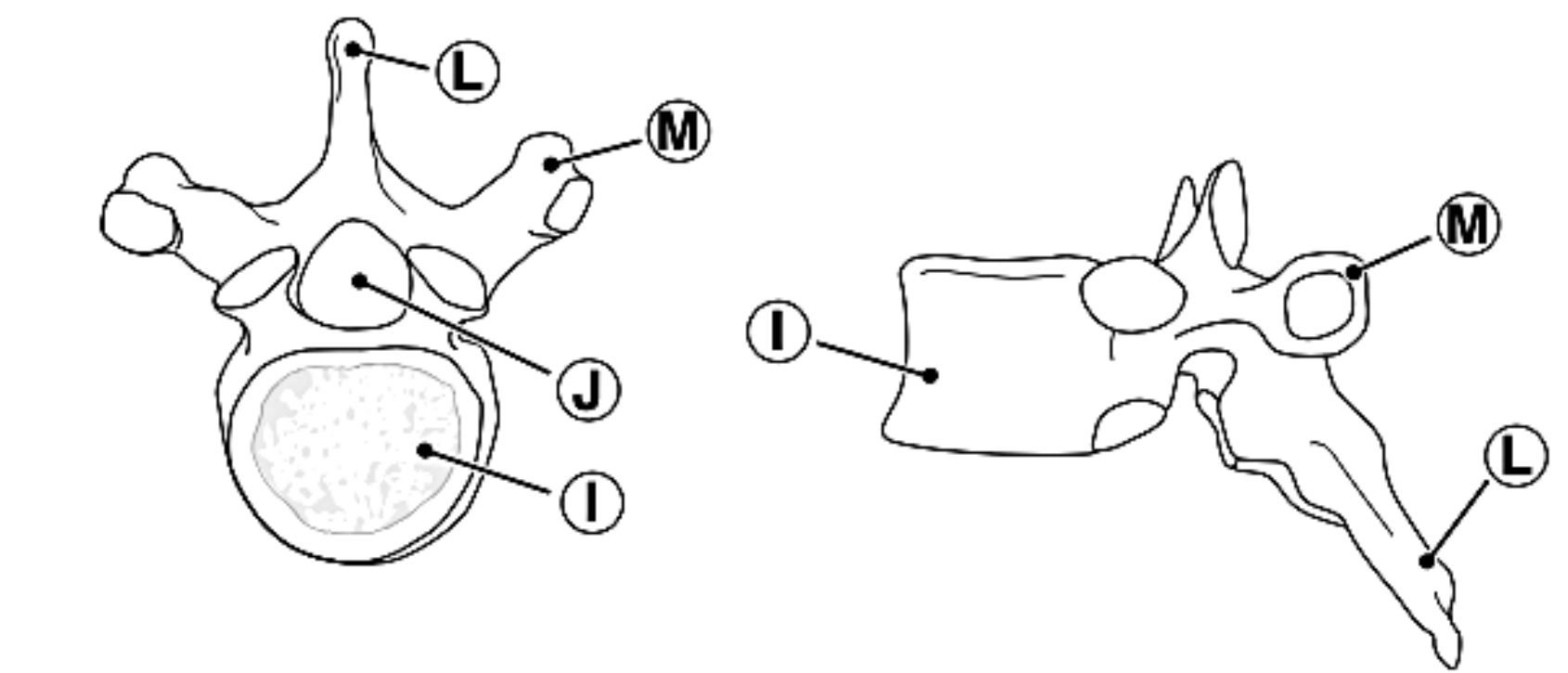
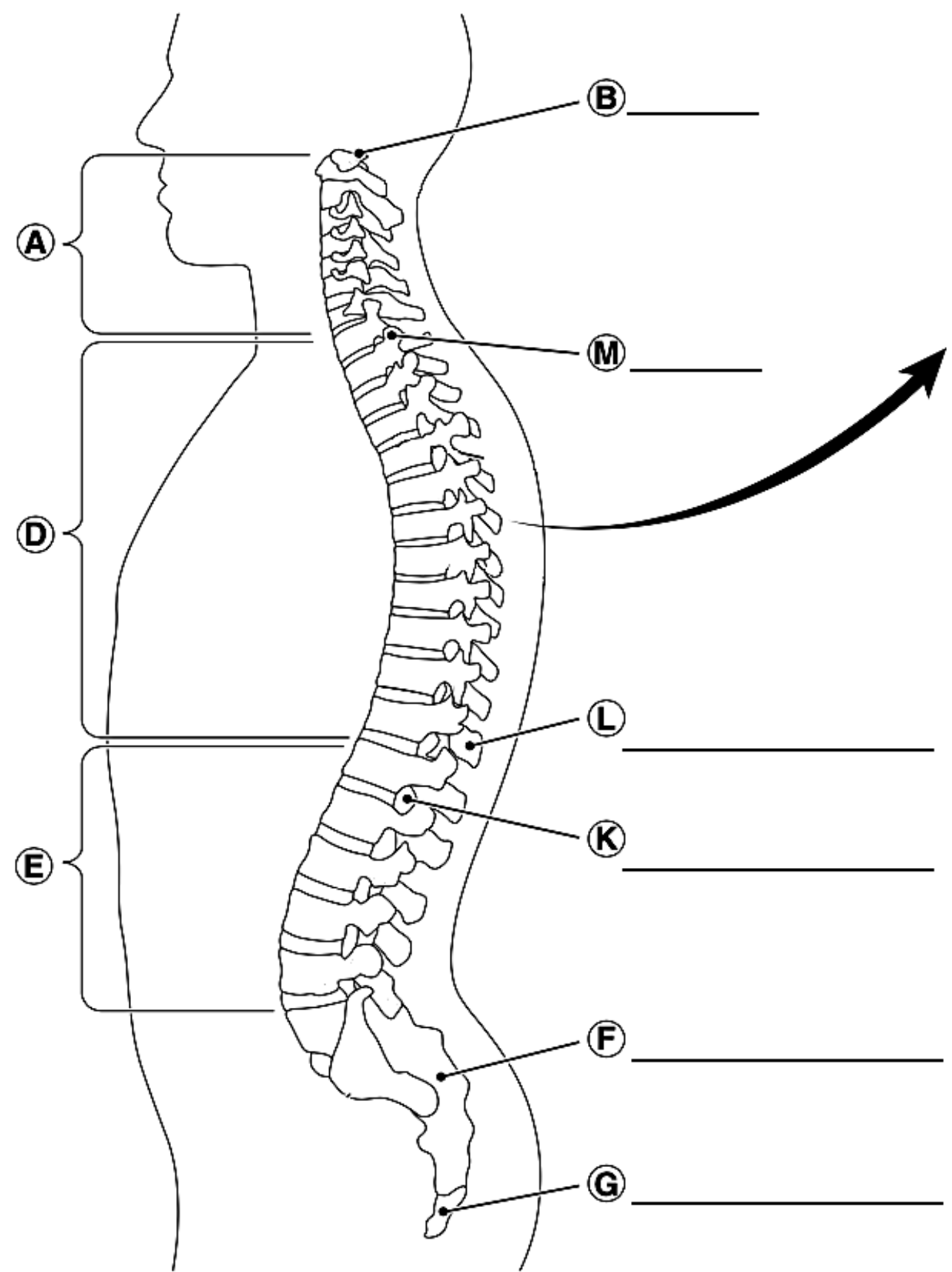
⑥

► Терміни:

закритий; відкритий; зі зміщенням; осколковий;
спіральный; поперечний; косий.



? Будова хребтового стовпа та хребця



Терміни:

шийні хребці; атлант; грудні хребці;
 поперекові хребці; крижові хребці;
 куприкові хребці (куприк); міжхребцевий
 диск; тіло хребця; хребцевий отвір;
 остистий відросток; поперечний
 відросток.

- A**
- D**
- E**
- L** _____
- M** _____
- J** _____
- I** _____



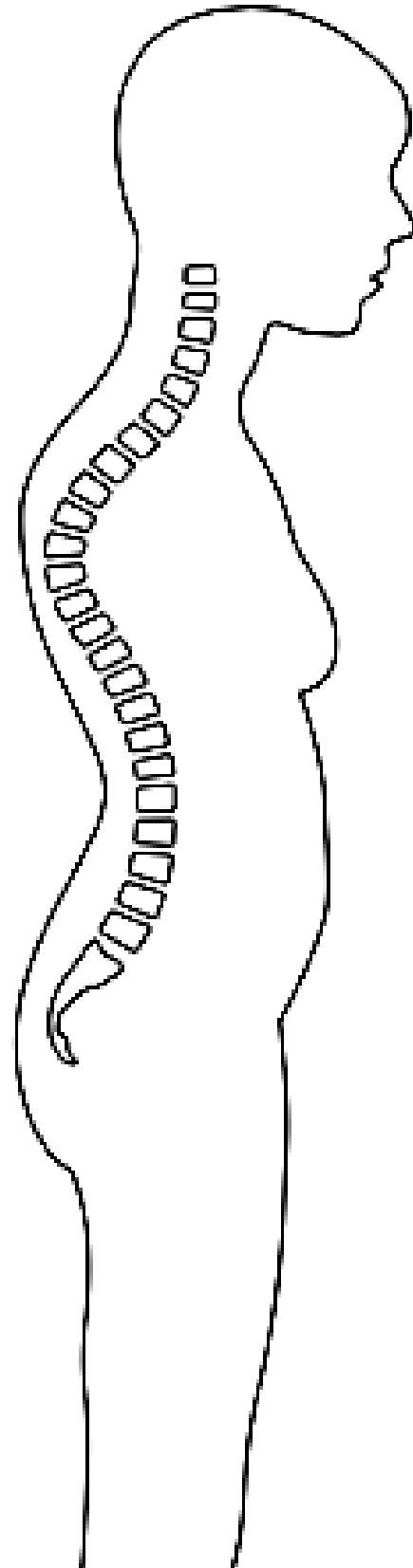


Викривлення хребта

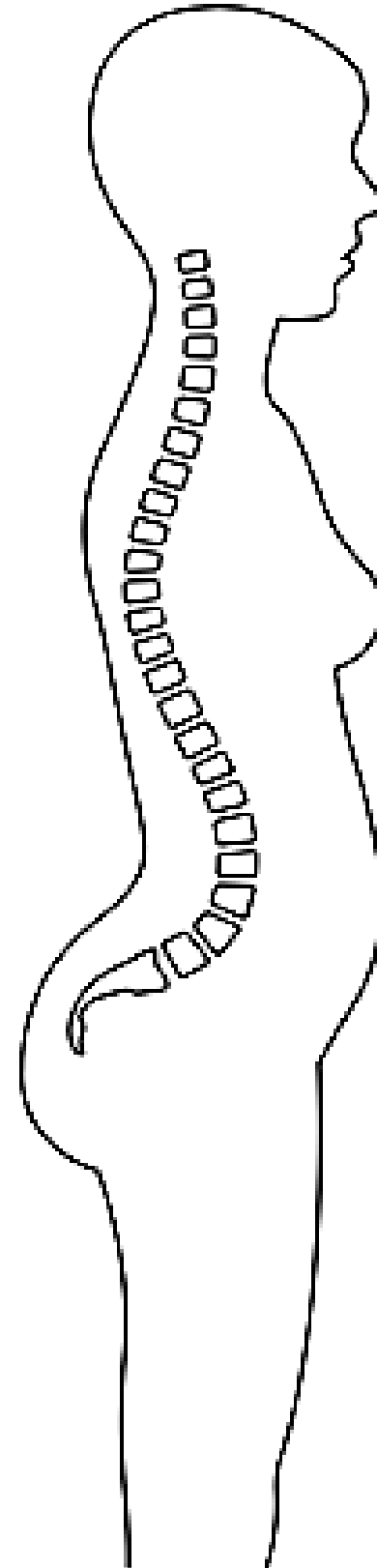
Ⓐ

Ⓑ

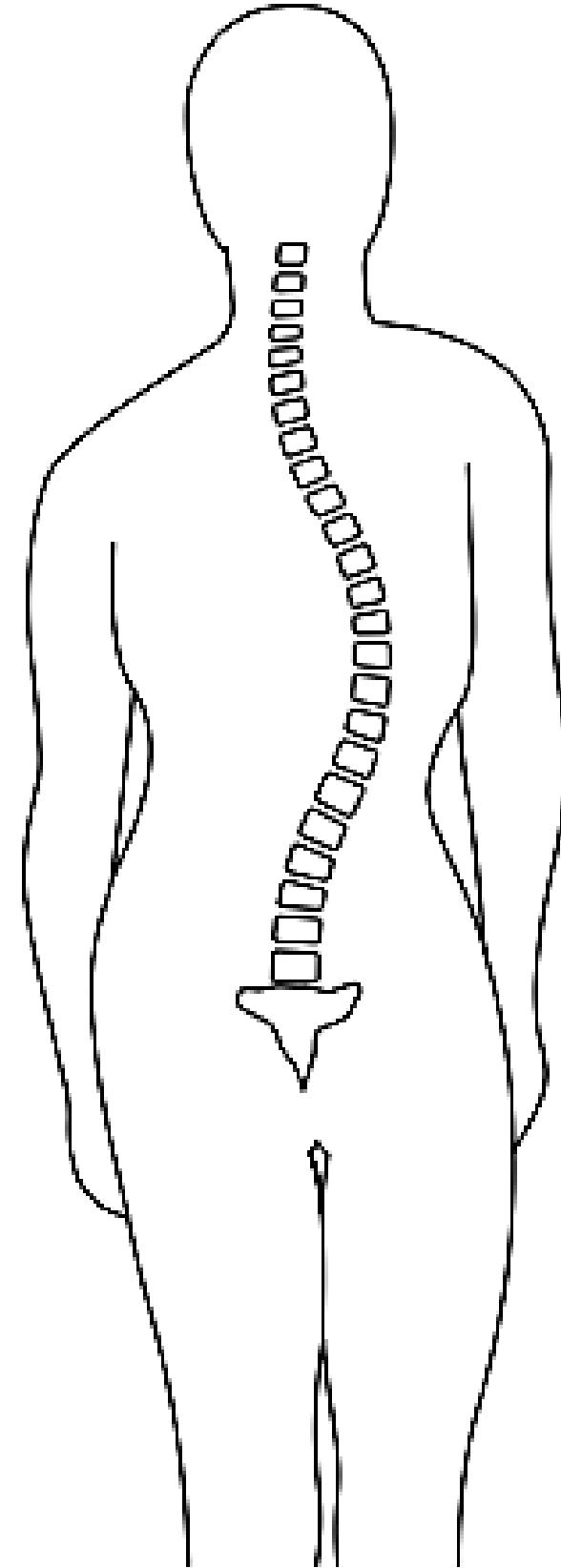
Ⓒ



Ⓐ



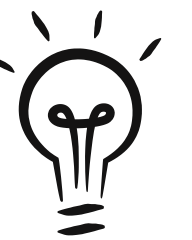
Ⓑ



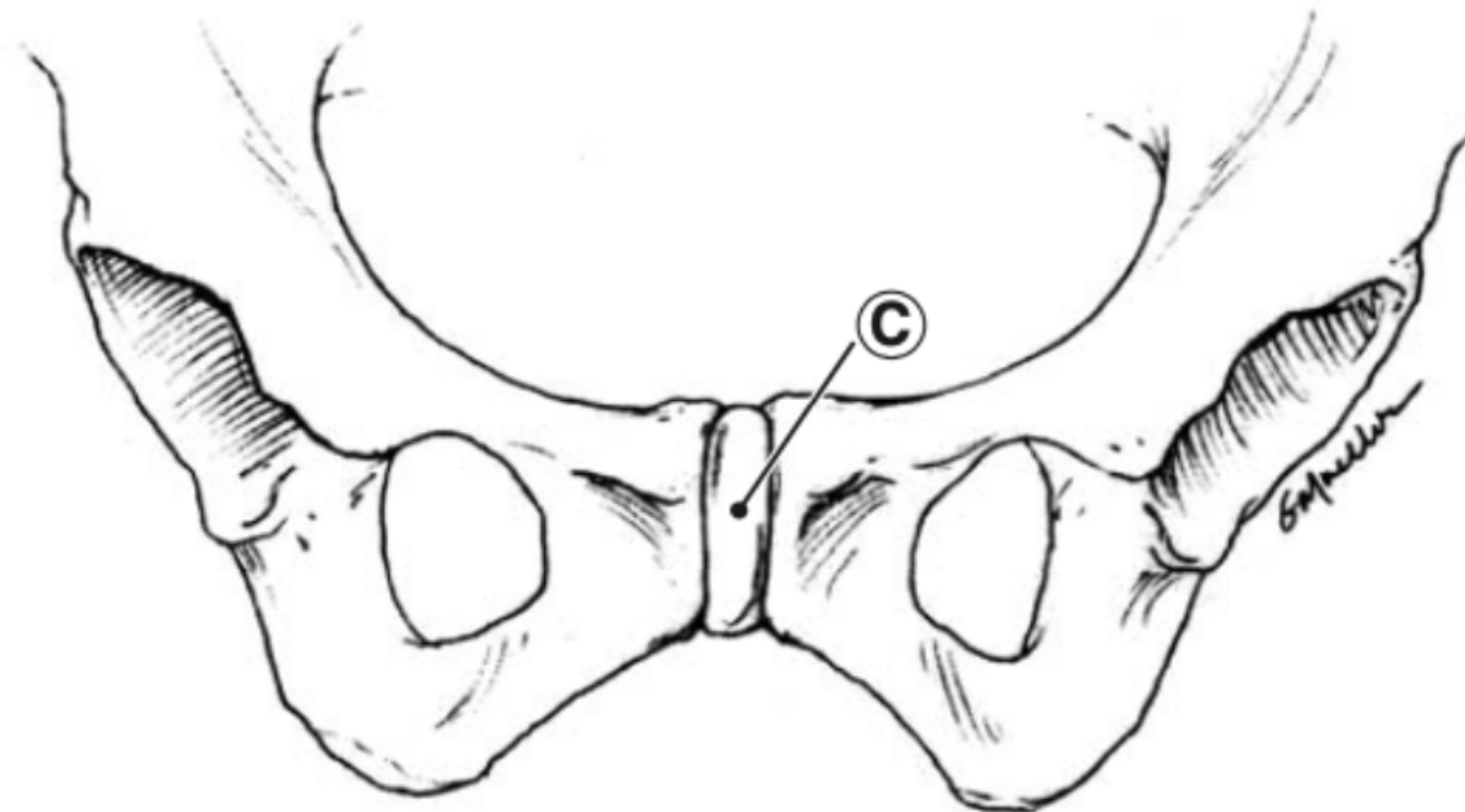
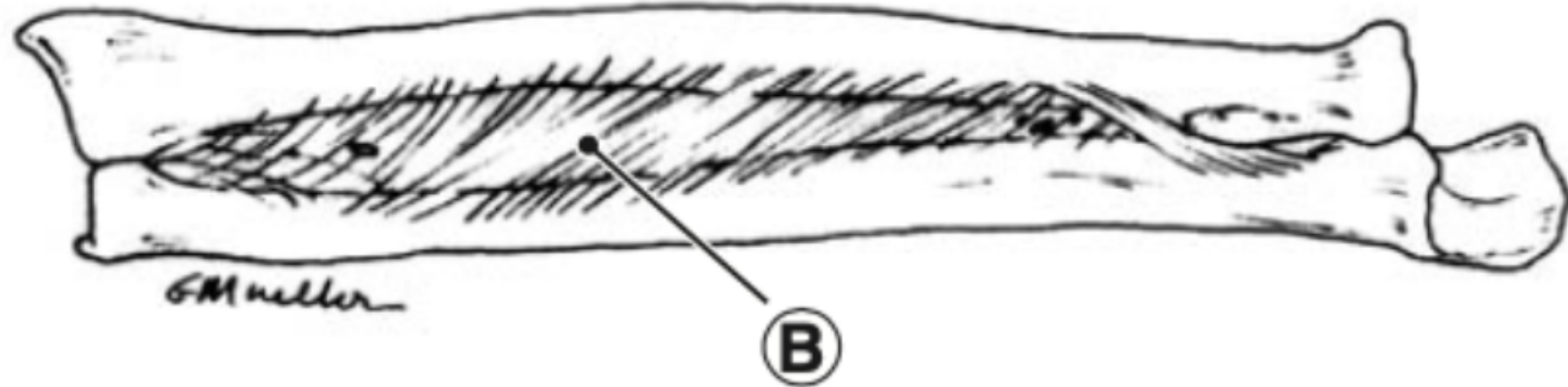
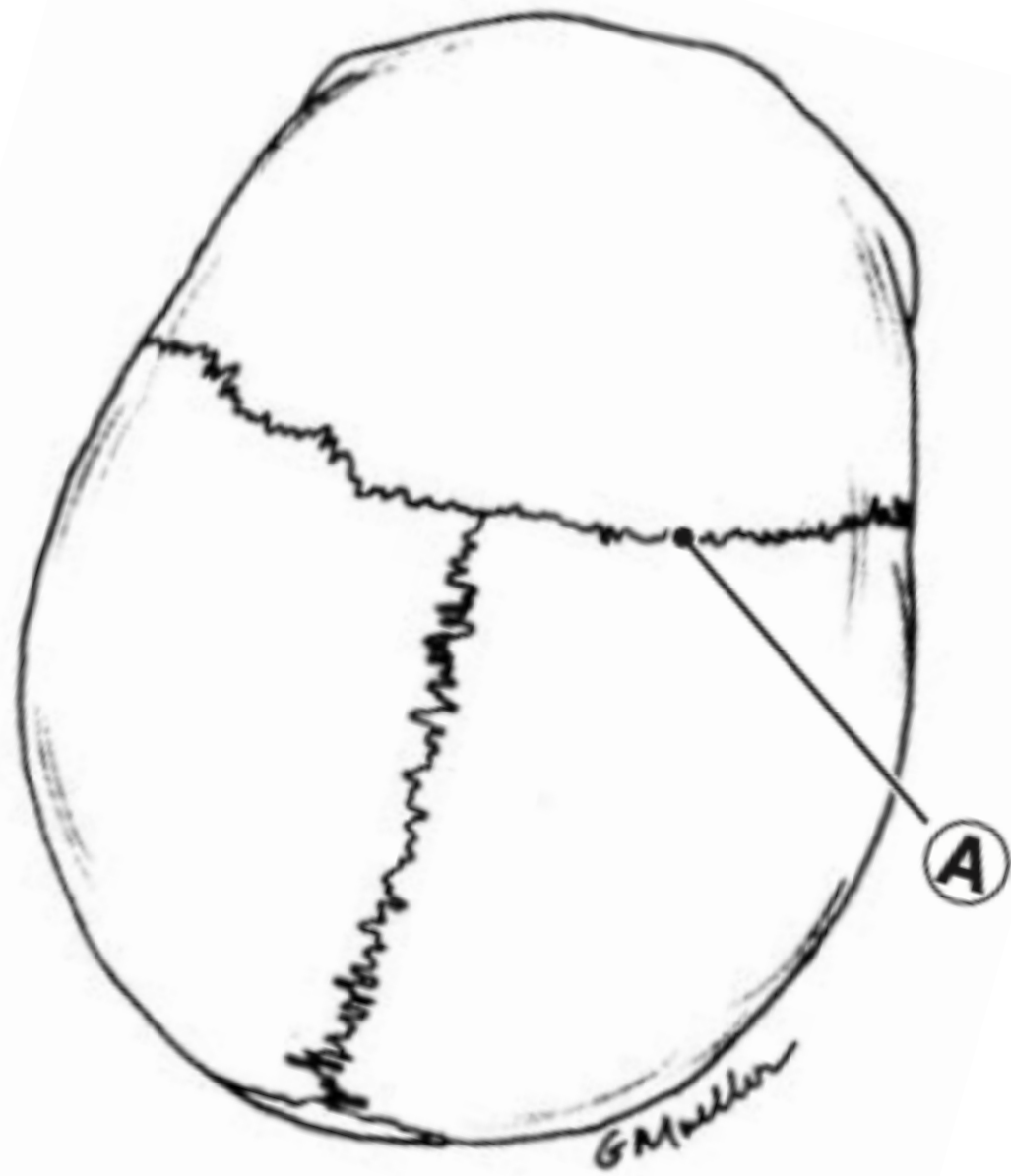
Ⓒ

Терміни:

кіфоз; лордоз; сколіоз



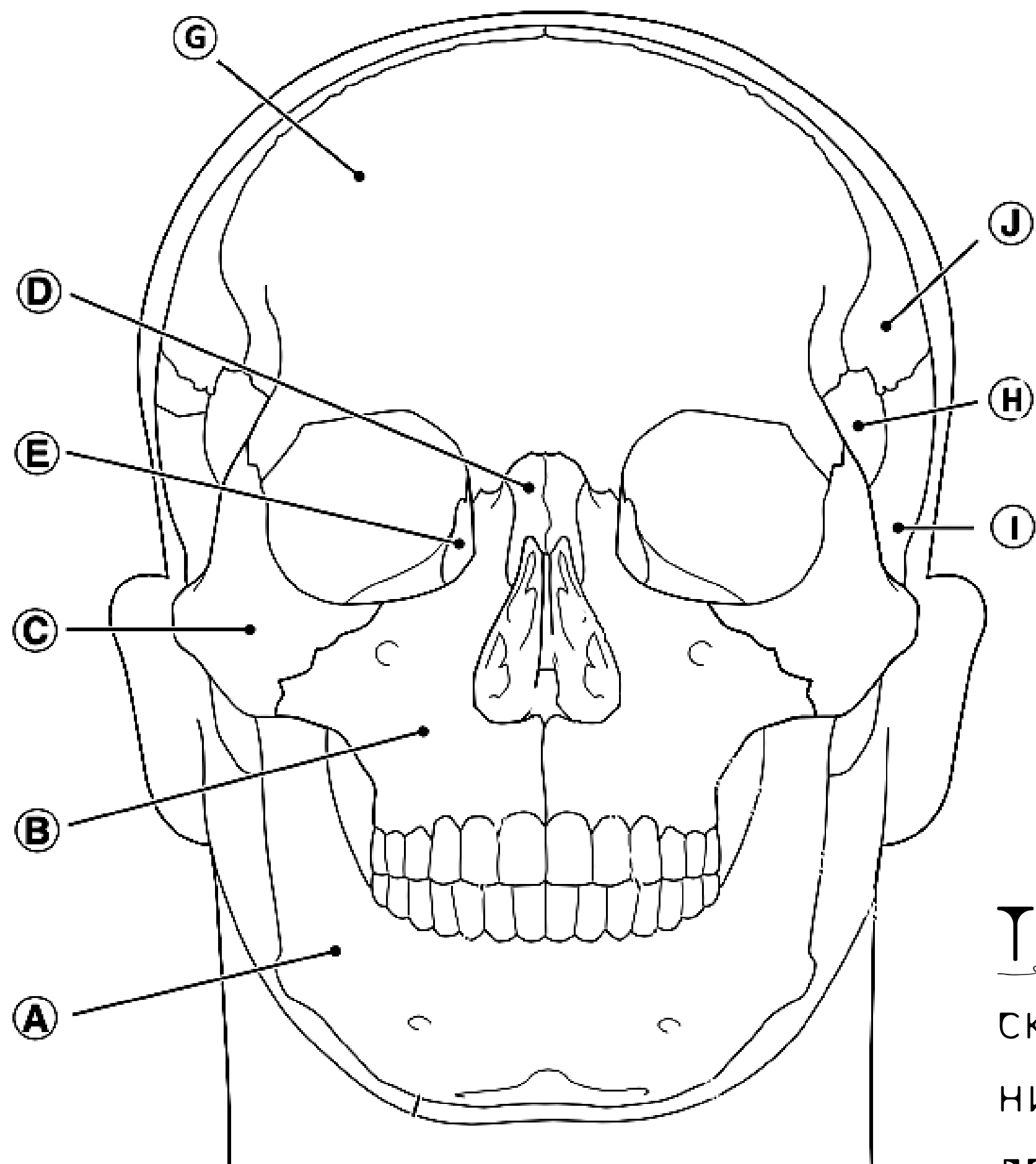
З'єднання кісток



Терміни: шов, міжкісткова перетинка, симфіз



Будова черепа



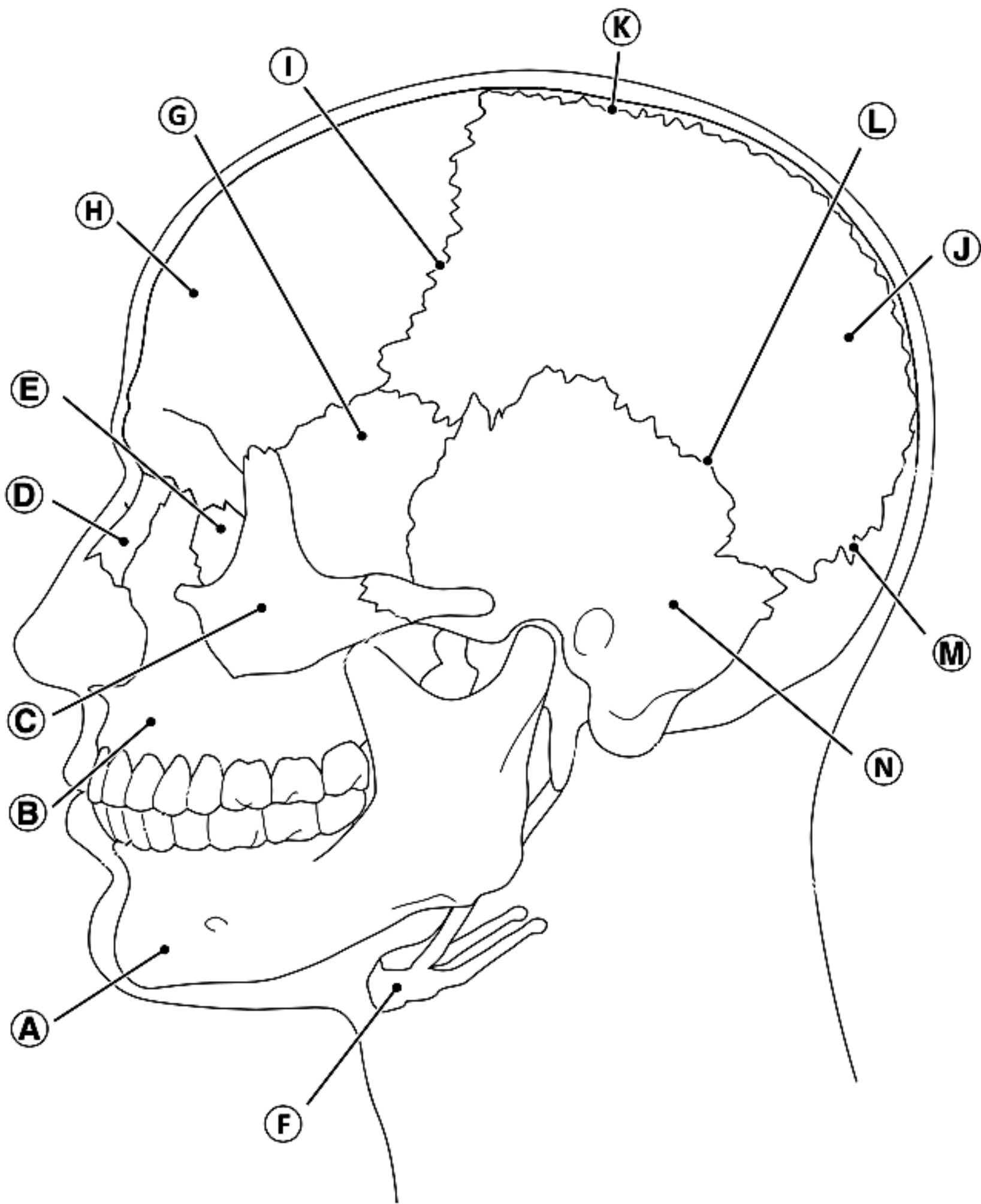
- Ⓐ _____
- Ⓑ _____
- Ⓒ _____
- Ⓓ _____
- Ⓔ _____
- Ⓘ _____
- Ⓚ _____
- Ⓛ _____
- Ⓜ _____

Терміни:

скронева кістка; тім'яна кістка; вилично кістка;
нижня щелепа; верхня щелепа; носова кістка;
лобова кістка; решітчаста кістка; клиноподібна кістка



Будова черепа



- A _____
- B _____
- C _____
- D _____
- E _____
- F _____
- G _____
- H _____
- I _____
- J _____
- K _____
- L _____
- M _____
- N _____



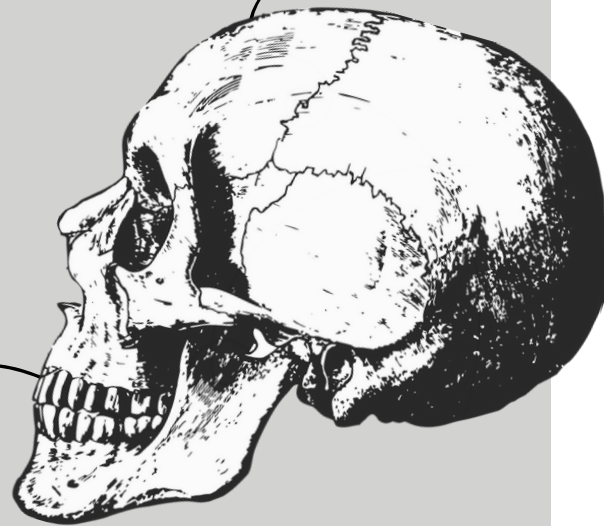
В голові людини всього близько
тридцяти кісток,

вона складається з двох частин:

1. Черепа, верхньої частини голови,
Який, у свою чергу, складається з
восьми нерухомих кісток.)

2. Лицьової частини.

(становить передню і нижню частину
голови; кістки лицьової частини покриті
м'язами, і саме в лицьовій частині голови
розташовані початкові відділи дихальної
та травної систем.)



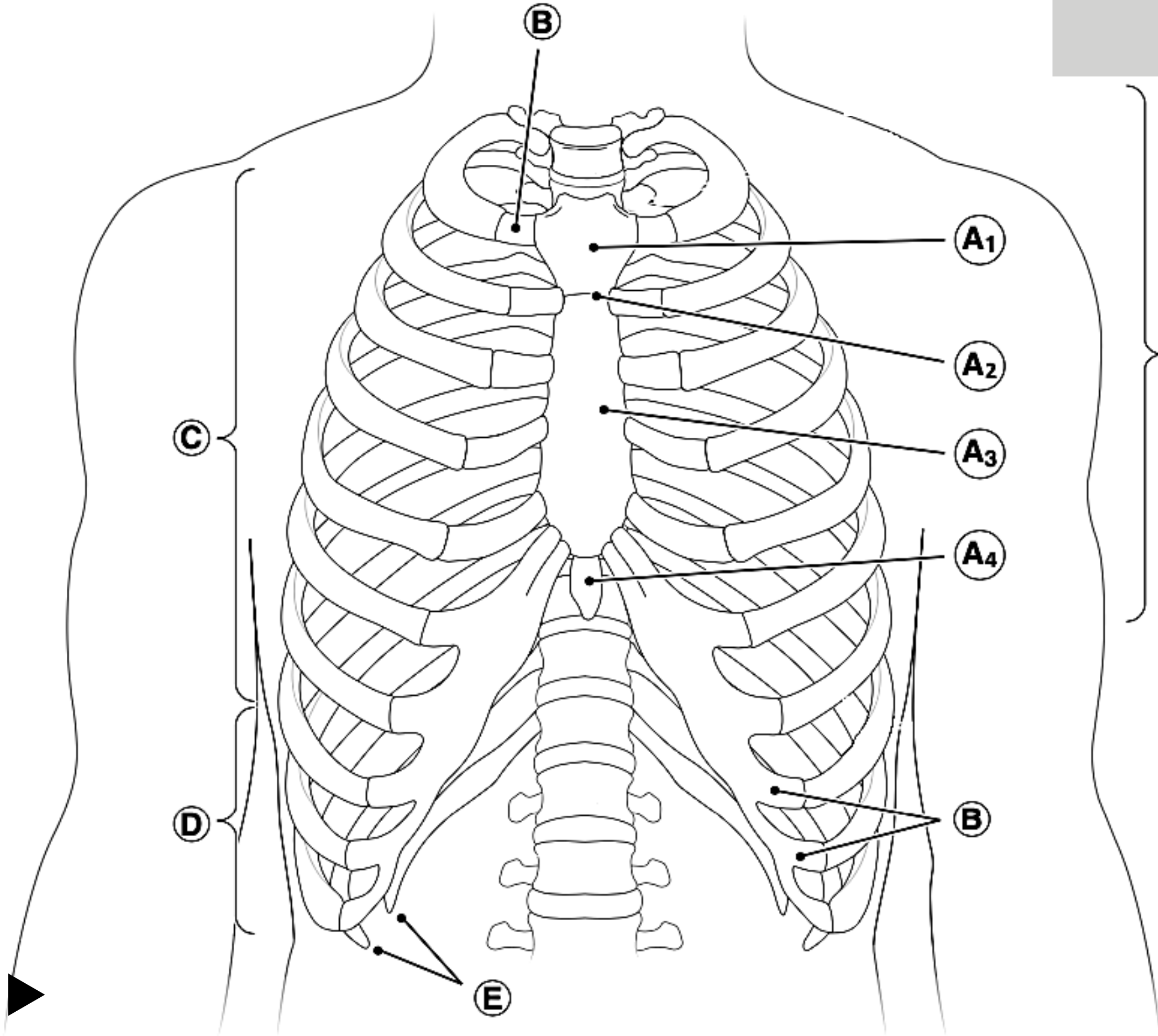
Будова черепа

Терміни:

- Лобова кістка
- Нижня щелепа
- Верхня щелепа
- Сконева кістка
- Решітчаста кістка
- Тім'я кістка
- Носова кістка
- Під'язикова кістка
- Вінцевий шов
- Лямбдовідгий шов
- Саггитальний шов
- Лускатий шов



Будова грудної клітки



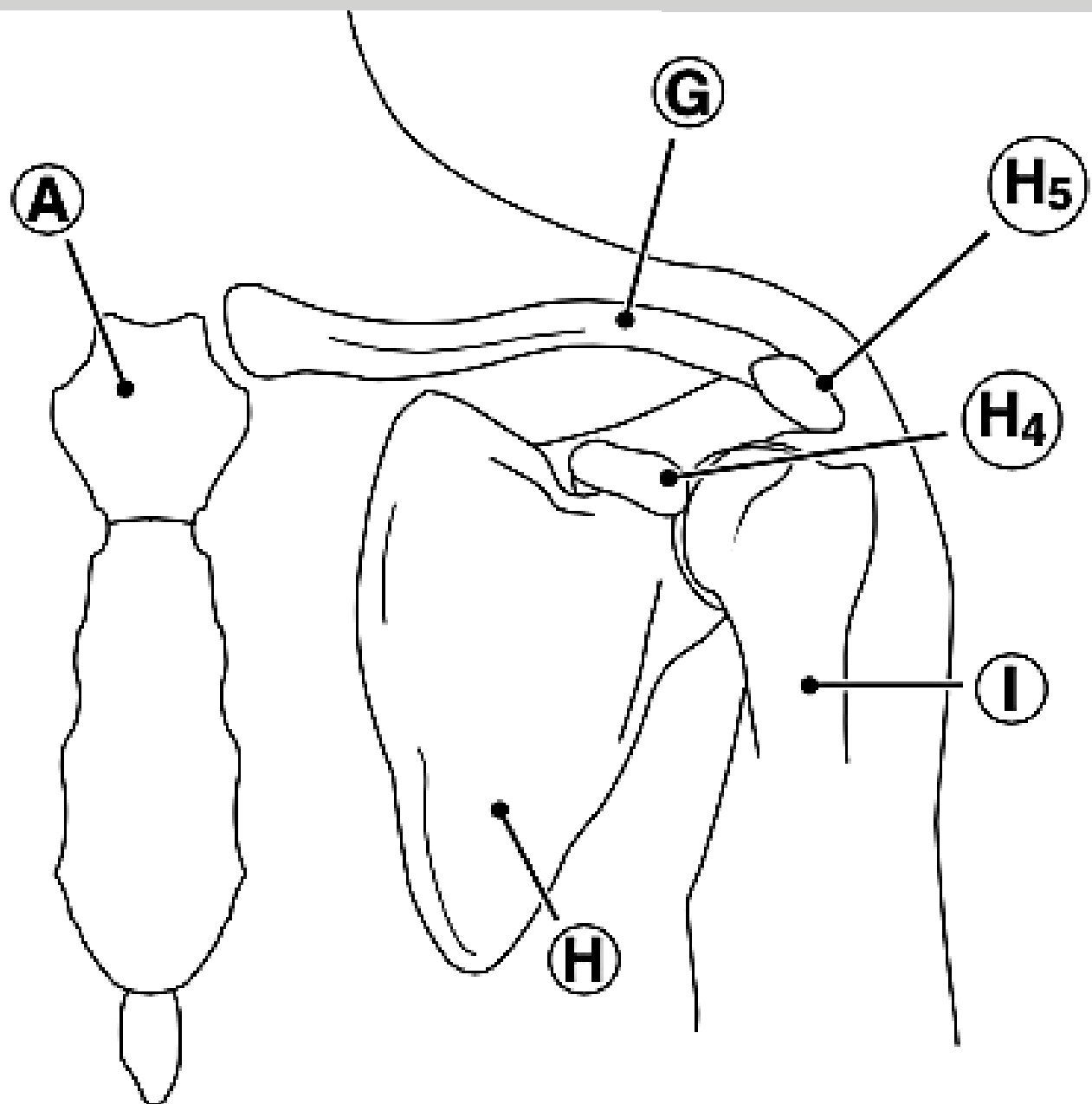
- A _____
- A₁ _____
- A₂ _____
- A₃ _____
- A₄ _____
- B _____
- C _____
- D _____
- E _____

Терміни:

реброва дуга / реберні хрящі; кут грудини;
тіло грудини; грудина; помилкові ребра;
справжні ребра; мечоподібний відросток
грудини; хиткі ребра.

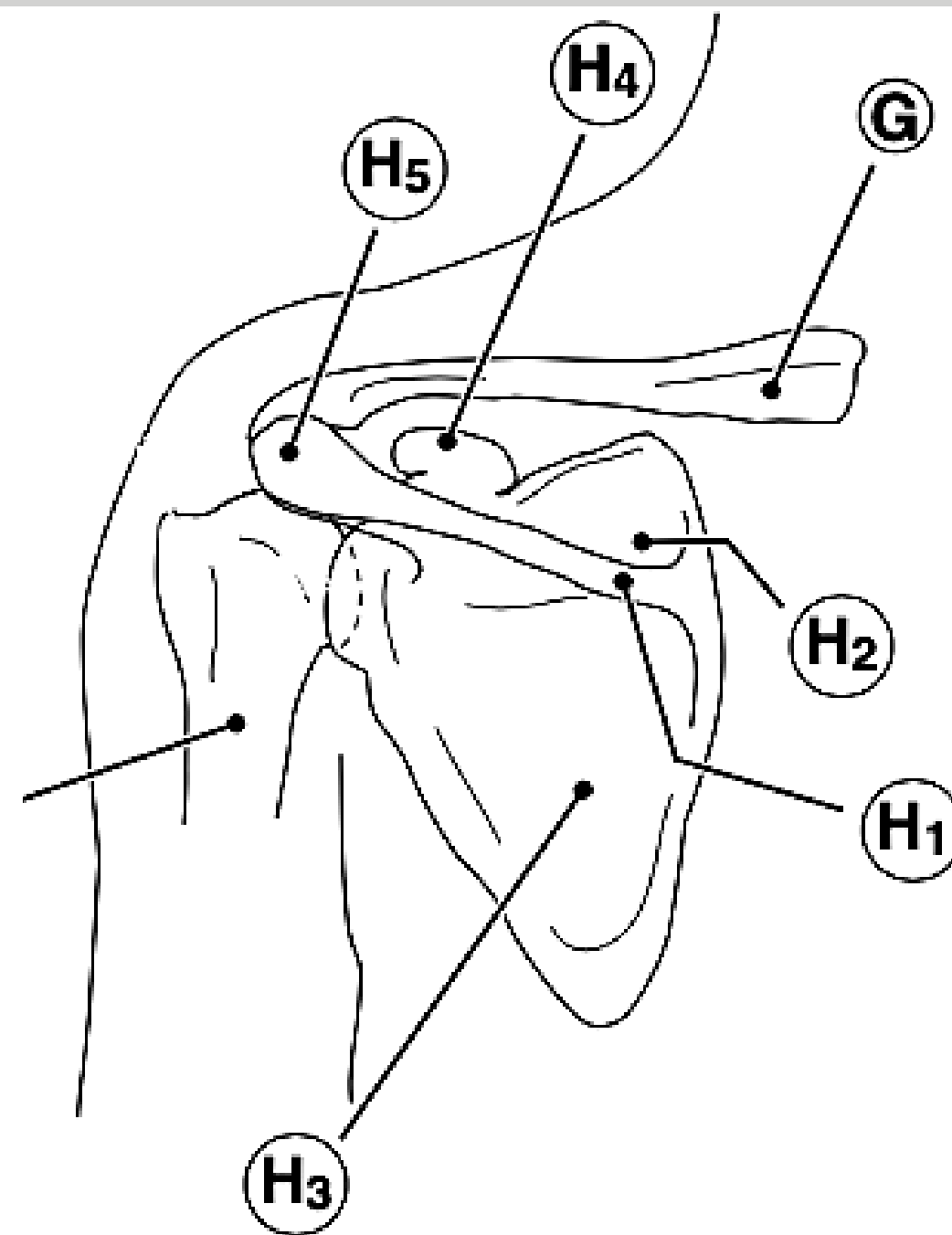


Будова поясу верхніх кінцівок:



вигляд спереду

- A** _____
- G** _____
- I** _____
- H** _____
- H₁** _____
- H₂** _____
- H₃** _____
- H₄** _____
- H₅** _____



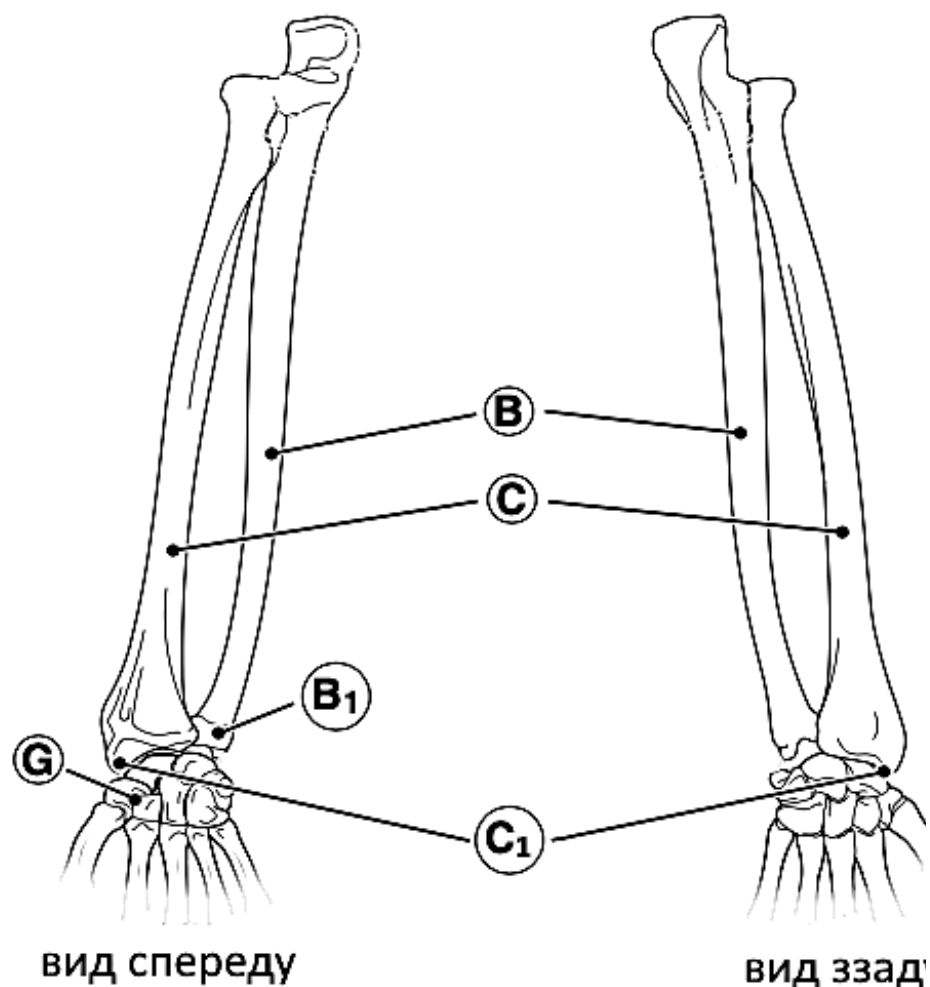
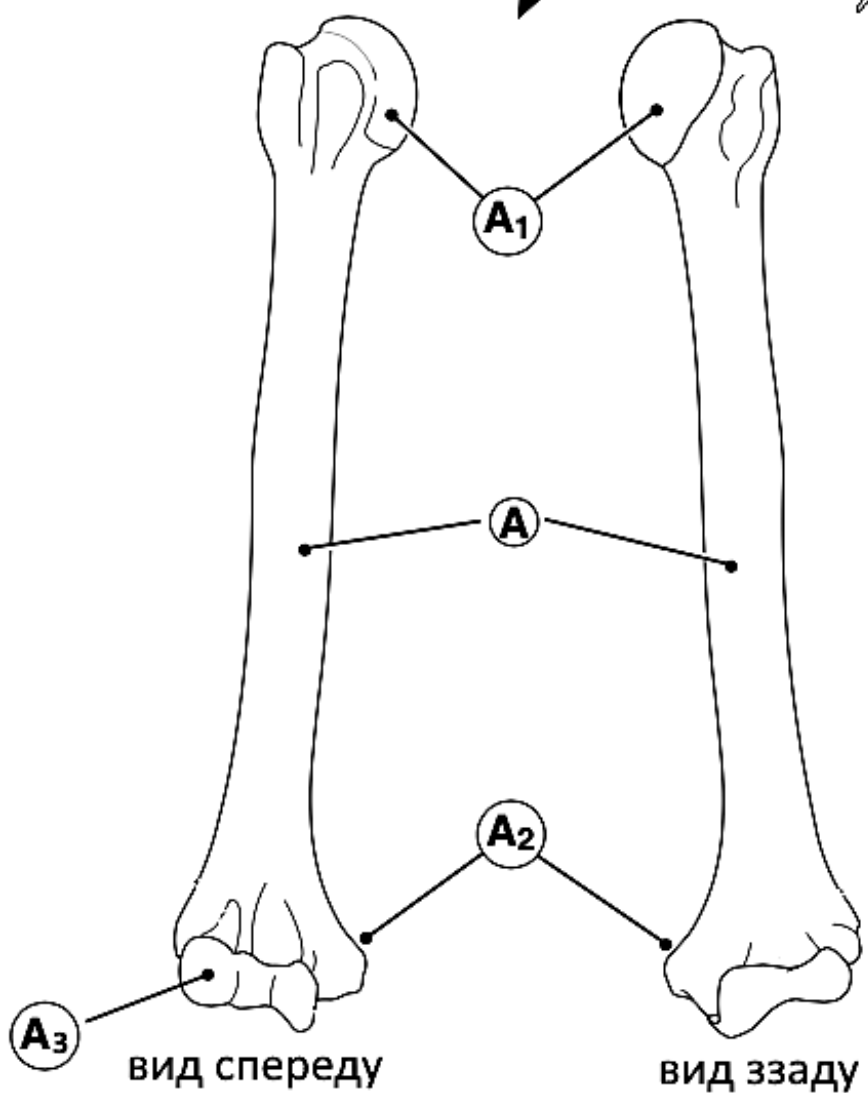
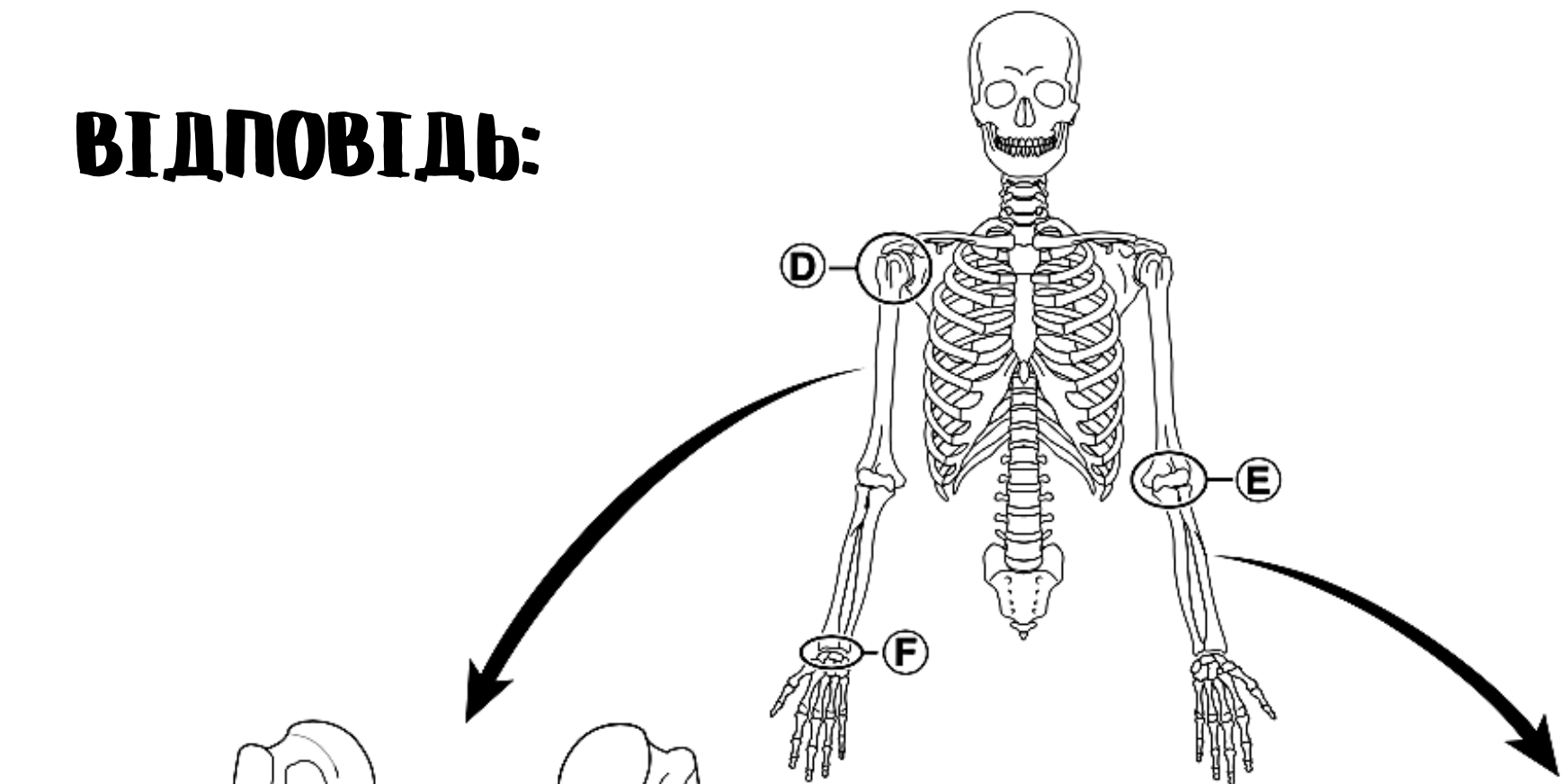
вигляд ззаду



Терміни:

рукоятка грудини; лопатка (тіло лопатки); акроміон;
 ключиця; плечова кістка; тіло лопатки; ость лопатки;
 ростральний відросток; надостна ямка

ВІДПОВІДЬ:



Будова вільних верхніх кінцівок:

- A _____
- B _____
- C _____
- D _____
- F _____
- G _____
- A₁ _____
- A₂ _____
- A₃ _____
- B₁ _____
- C₁ _____

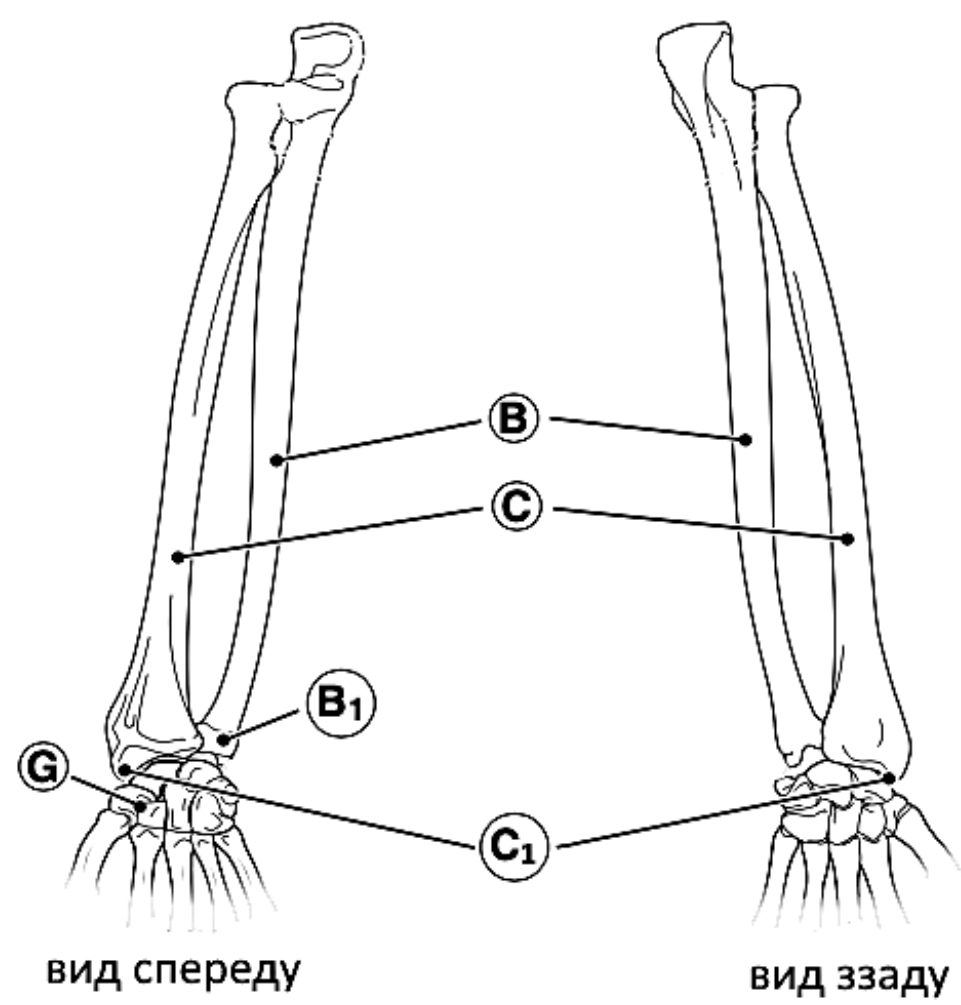
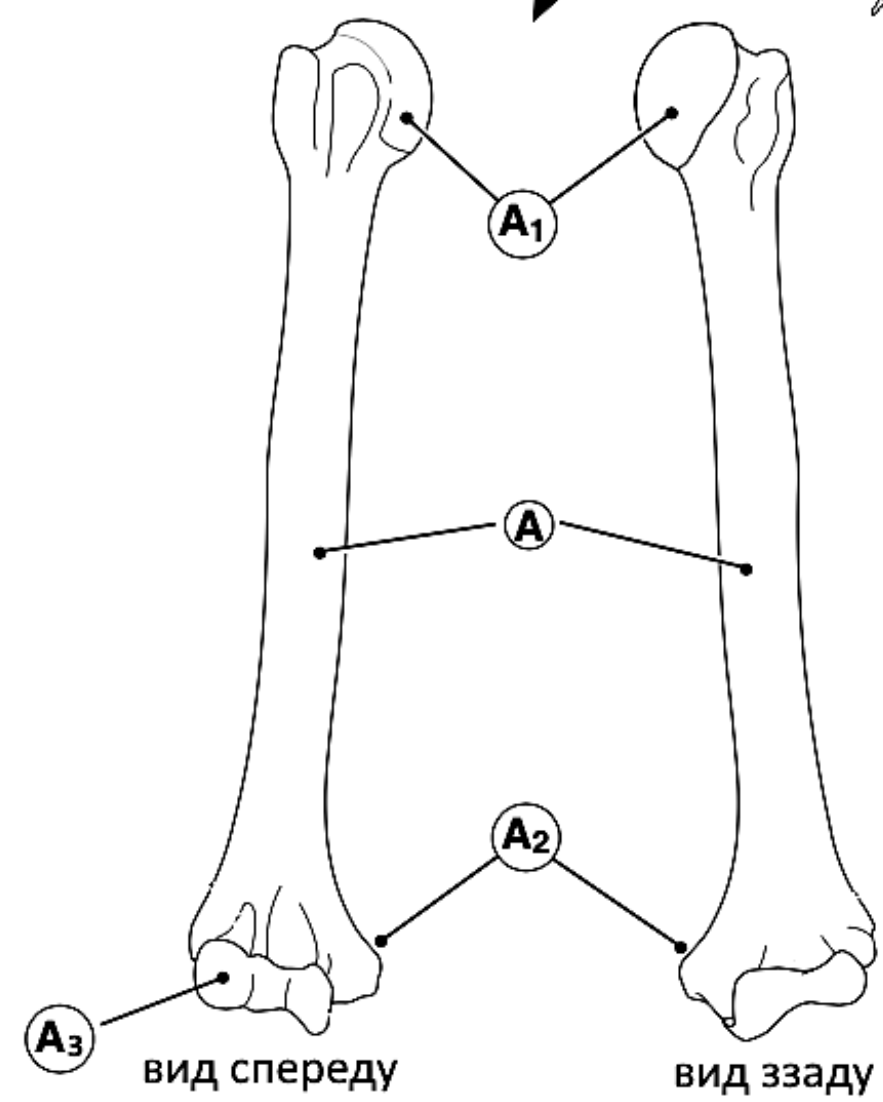
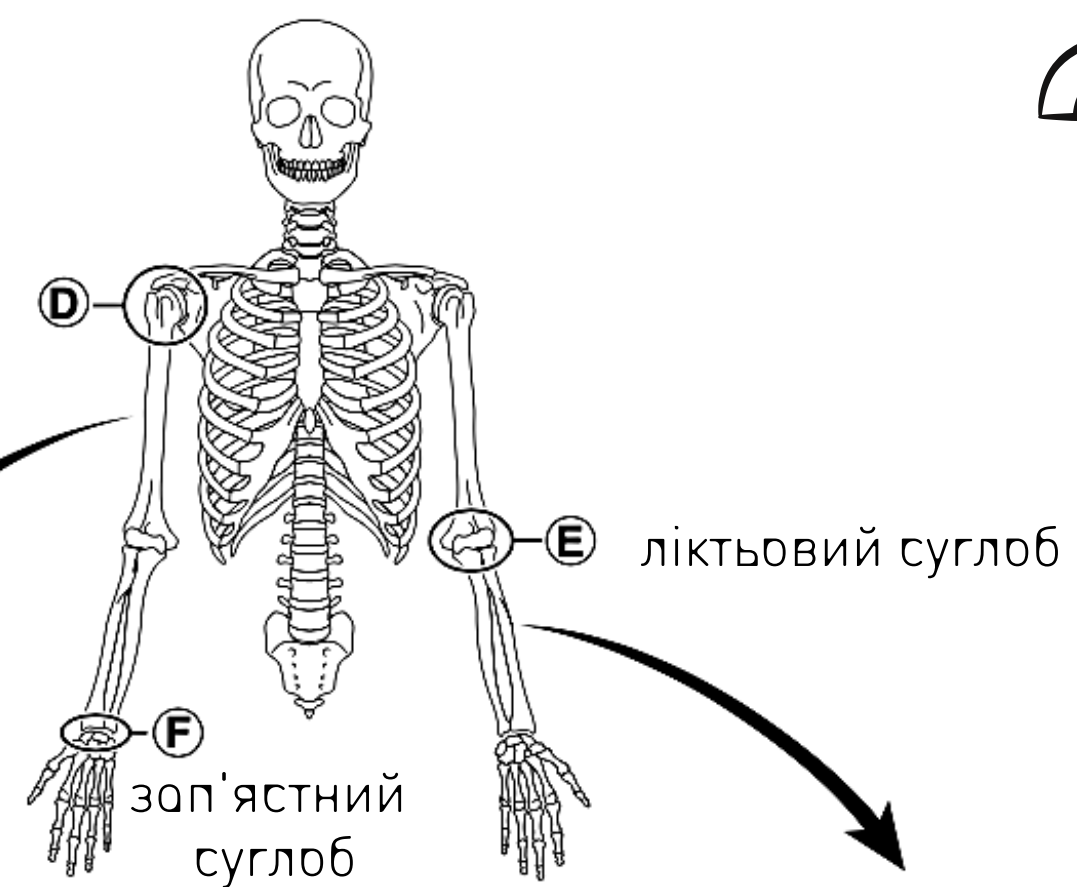
Терміни:

- плечова кістка
- ліктьова кістка
- променева кістка.
- зап'ястний суглоб
- ліктьовий суглоб
- зап'ястя
- головка плечової кістки
- медіальний надмищелок
- головка виростка плечової кістки
- головка ліктьової кістки
- шилоподібний відросток
- плечовий суглоб





Будова вільних верхніх кінцівок:

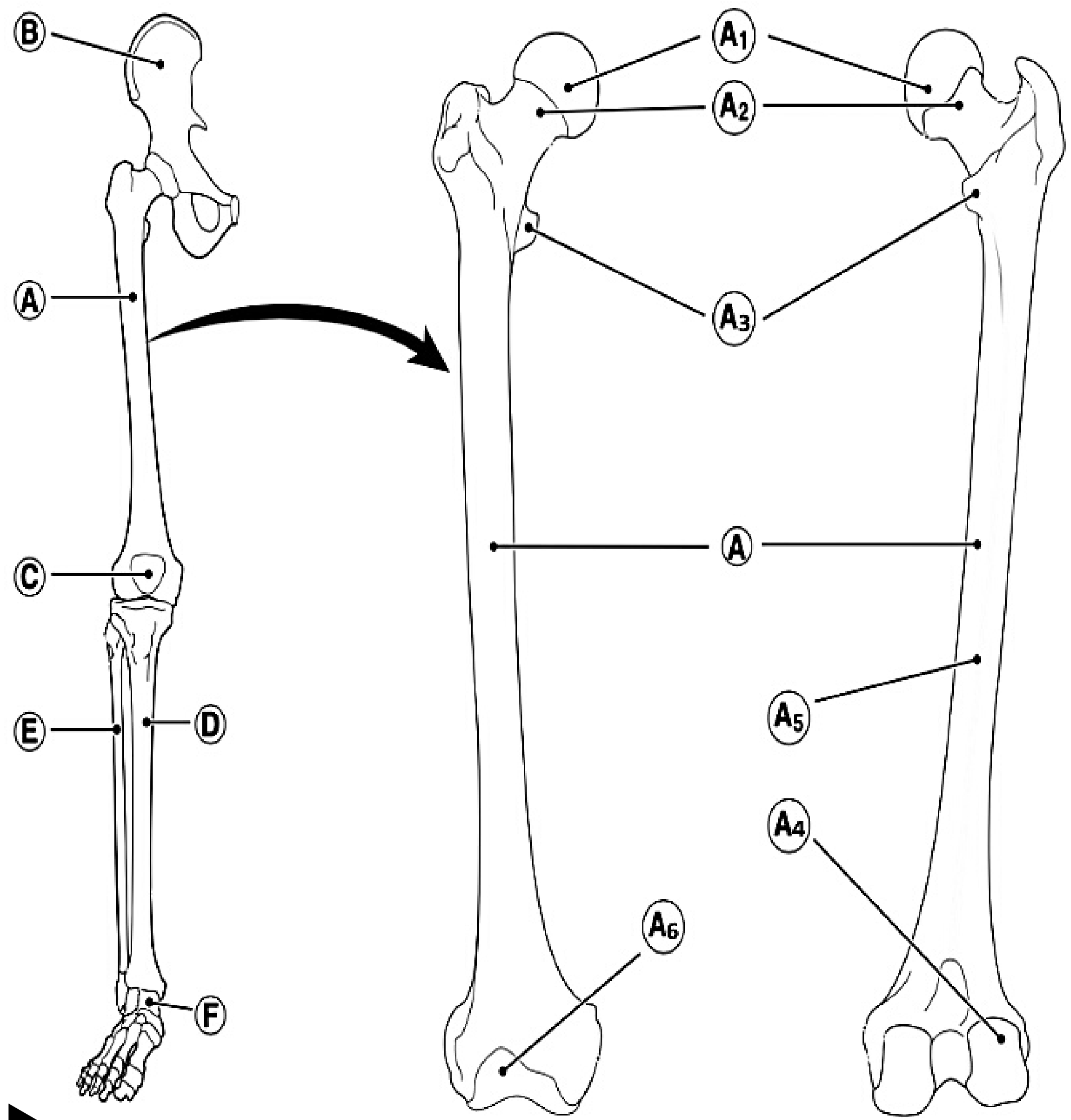


- А Плечова кістка
- Б Ліктьова кістка
- С Променева кістка.
- Д Плечовий суглоб
- Е ліктьовий суглоб
- Ф зап'ястний суглоб
- Г Зап'ястя

- А₁ Головка плечової кістки
- А₂ Медіальний надмищелок
- А₃ Головка виростка плечової кістки
- Б₁ Головка ліктьової кістки
- С₁ шилоподібний відросток



Будова пояса і вільних нижніх кінцівок:



вигляд спереду

вигляд ззаду

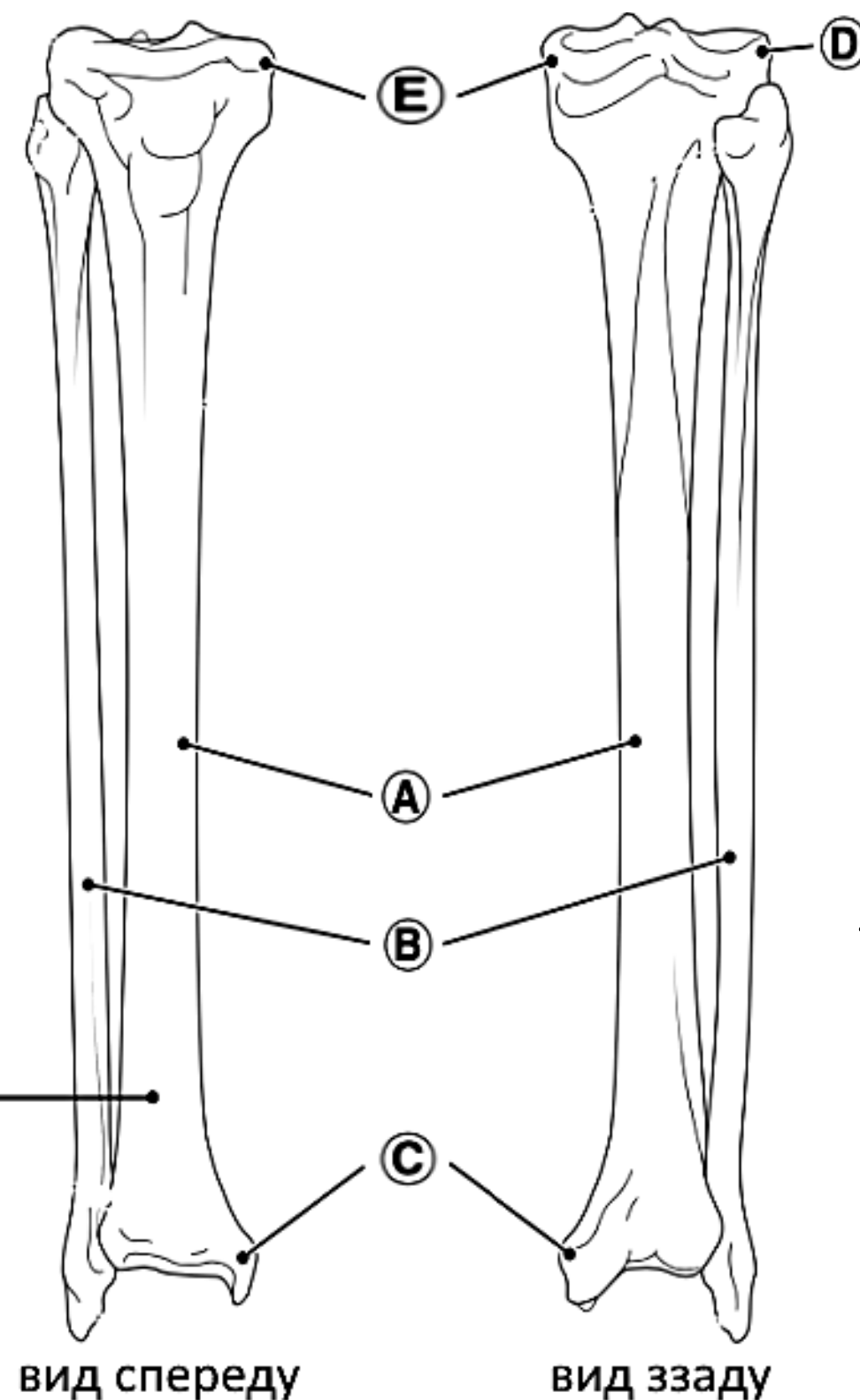
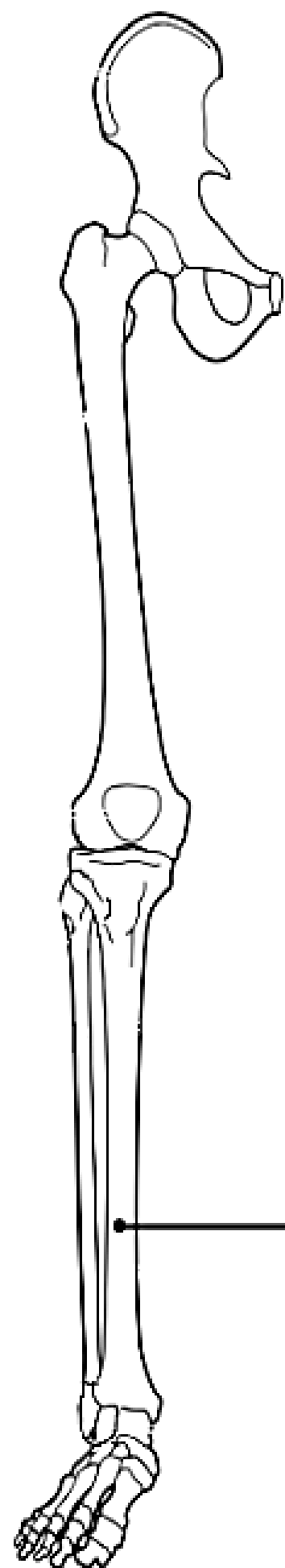
Терміни:

- A _____
- A₁ _____
- A₂ _____
- A₃ _____
- A₄ _____
- A₅ _____
- A₆ _____
- B _____
- C _____
- D _____
- E _____
- F _____

шийка стегнової кістки (анатомічно шийка); головка стегнової кістки; великогомілкова кістка; малогомілкова кістка; наколінкова поверхня; малий вертлюг; заплеснові кістки; стегнова кістка; бічний надвиросток; кульшова кістка; наколінок; діафіз.



Будова вільних нижніх кінцівок:



- Ⓐ _____
- Ⓑ _____
- Ⓒ _____
- Ⓓ _____
- Ⓔ _____

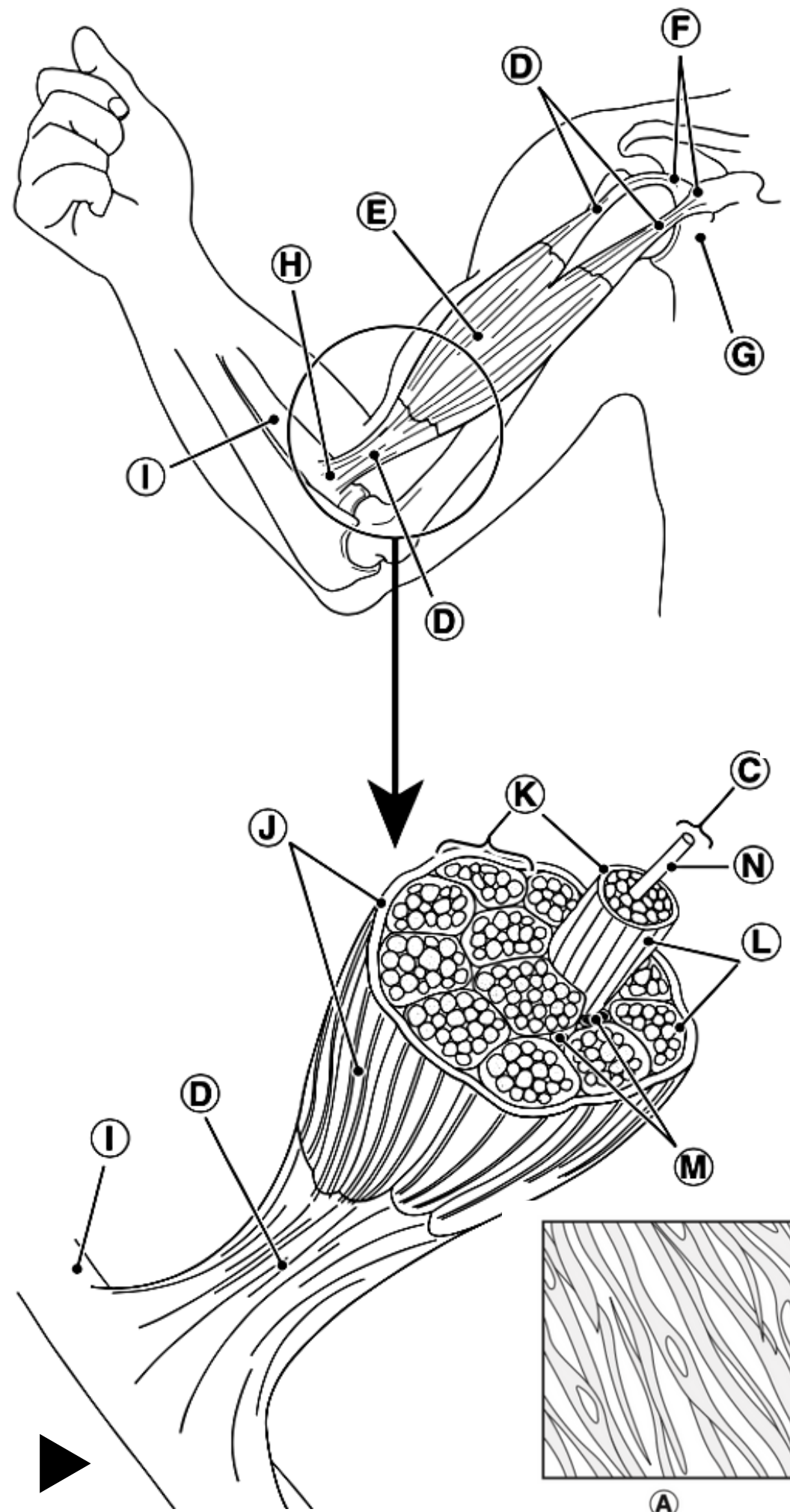
Терміни:



таранна кістка; стегнова кістка; таз
 малогомілкова кістка; великогомілкова кістка
 латеральний мищелок; надколінок
 головка плечової кістки; великий крутив
 анатомічна шийка; тіло плечової кістки (діафіз)



Види м'язів



Терміни:

- Епімізіум (оболонка скелетного м'язу)
- Клітини посмугованих м'язів
- Клітини гладеньких м'язів
- Клітини серцевого м'язу
- Прикріплення м'язу
- Кровоносна судина
- Прикріплення м'язу
- М'язовий пучок
- Сухожилля
- Тіло м'язу
- Перимізій
- Ендомізій
- Плече
- Кість

A. _____

B. _____

C. _____

D. _____

E. _____

F. _____

G. _____

H. _____

I. _____

J. _____

K. _____

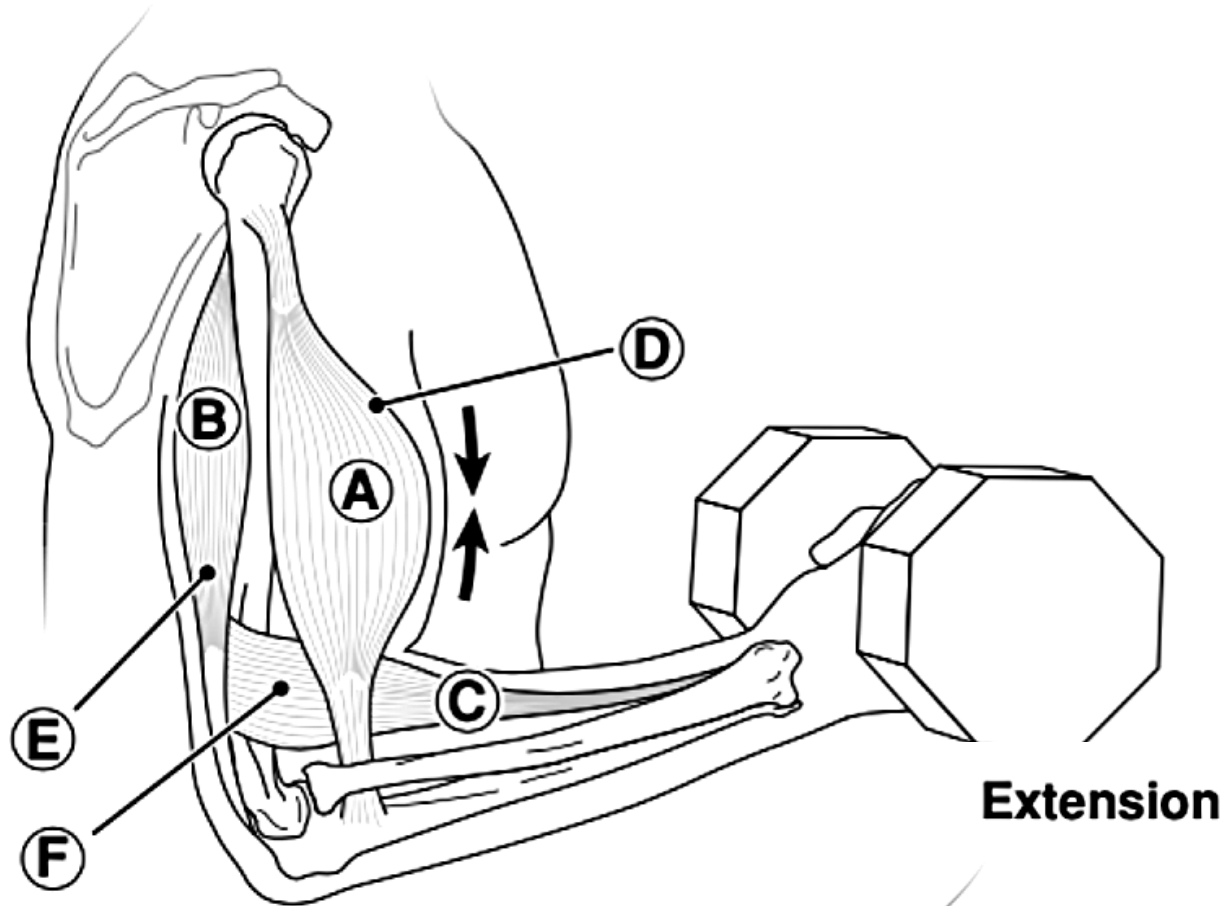
L. _____

M. _____

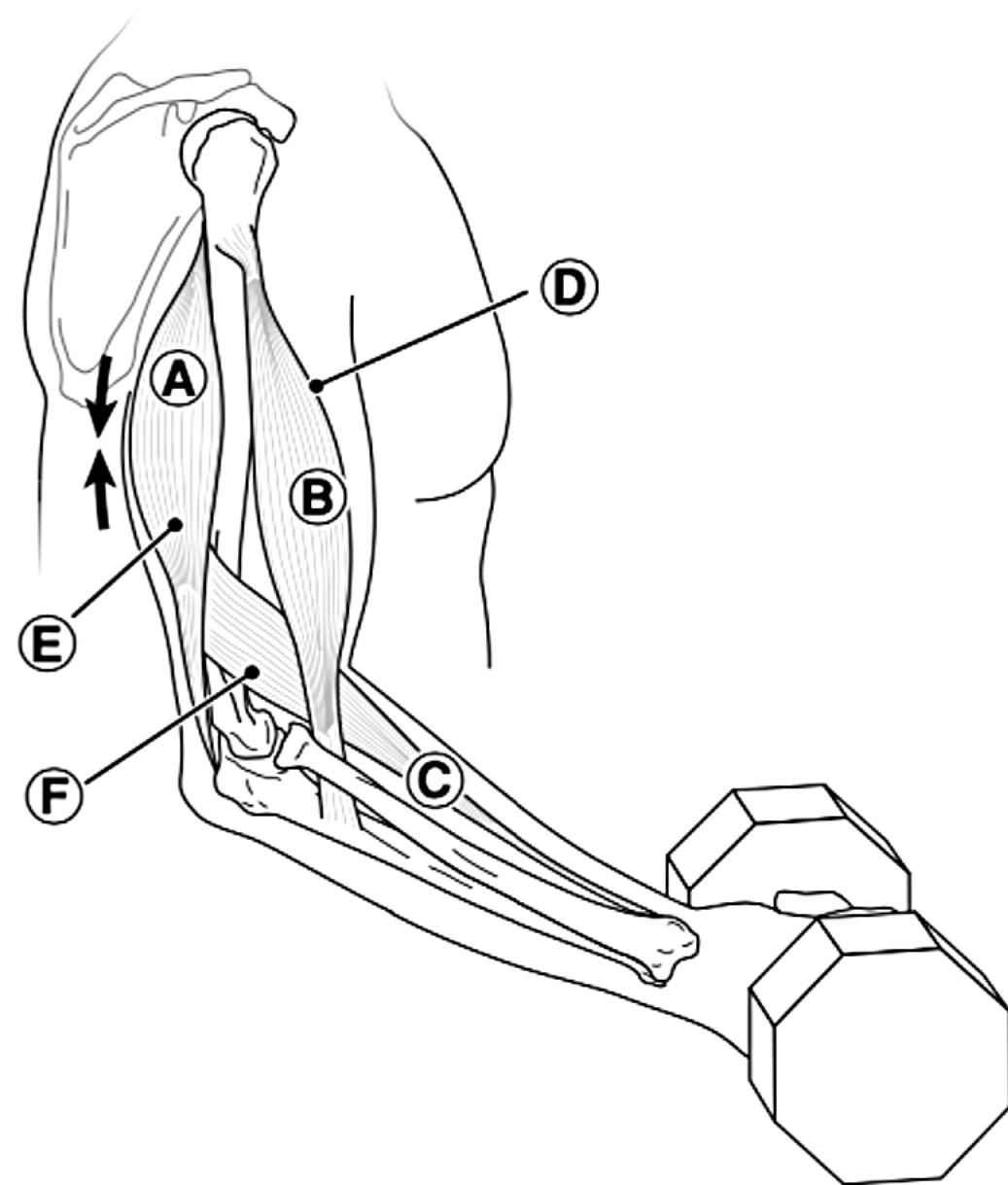
N. _____



Flexion



Extension



Робота м'язів антагоністів

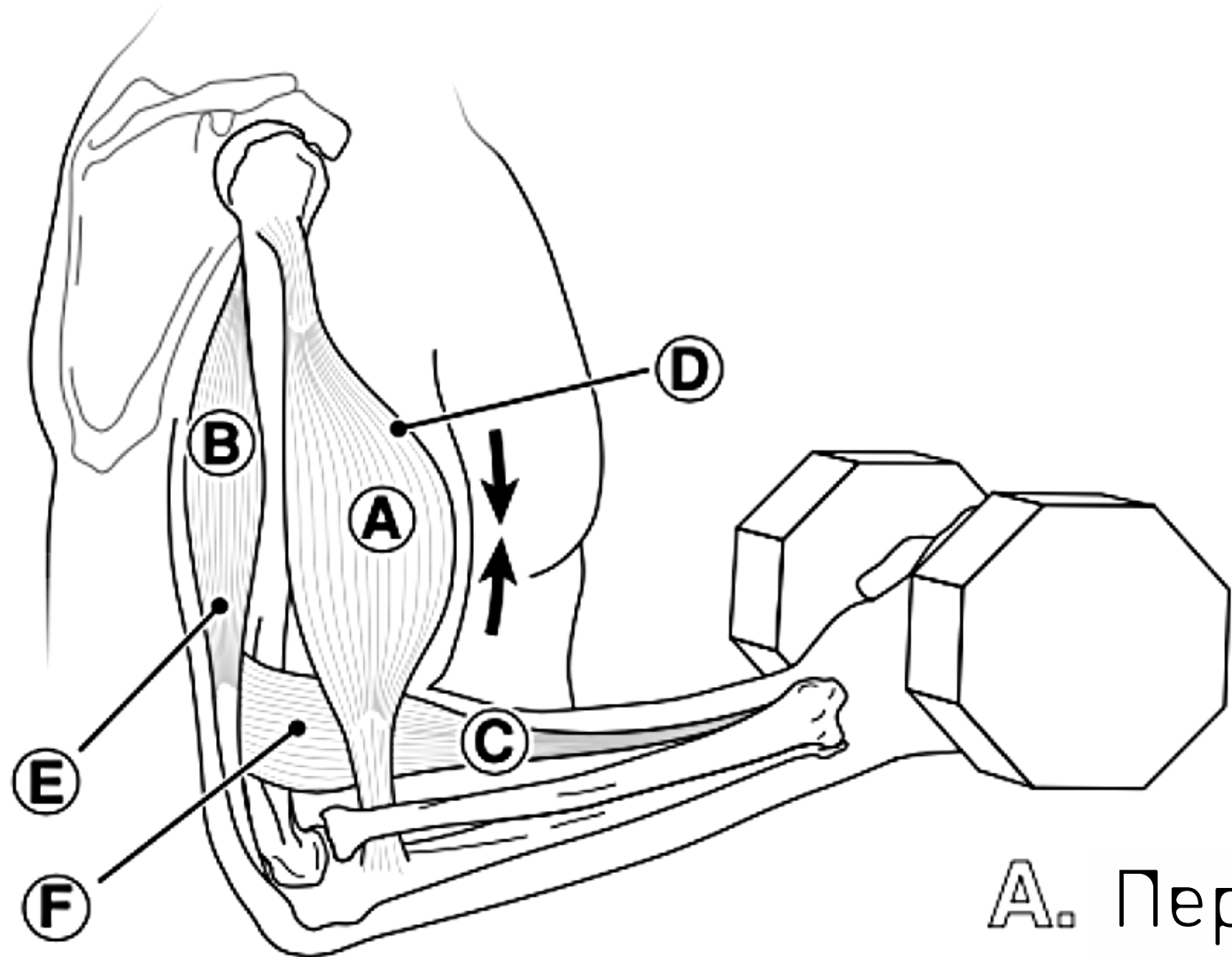
Опорно-рухова система

Терміни:

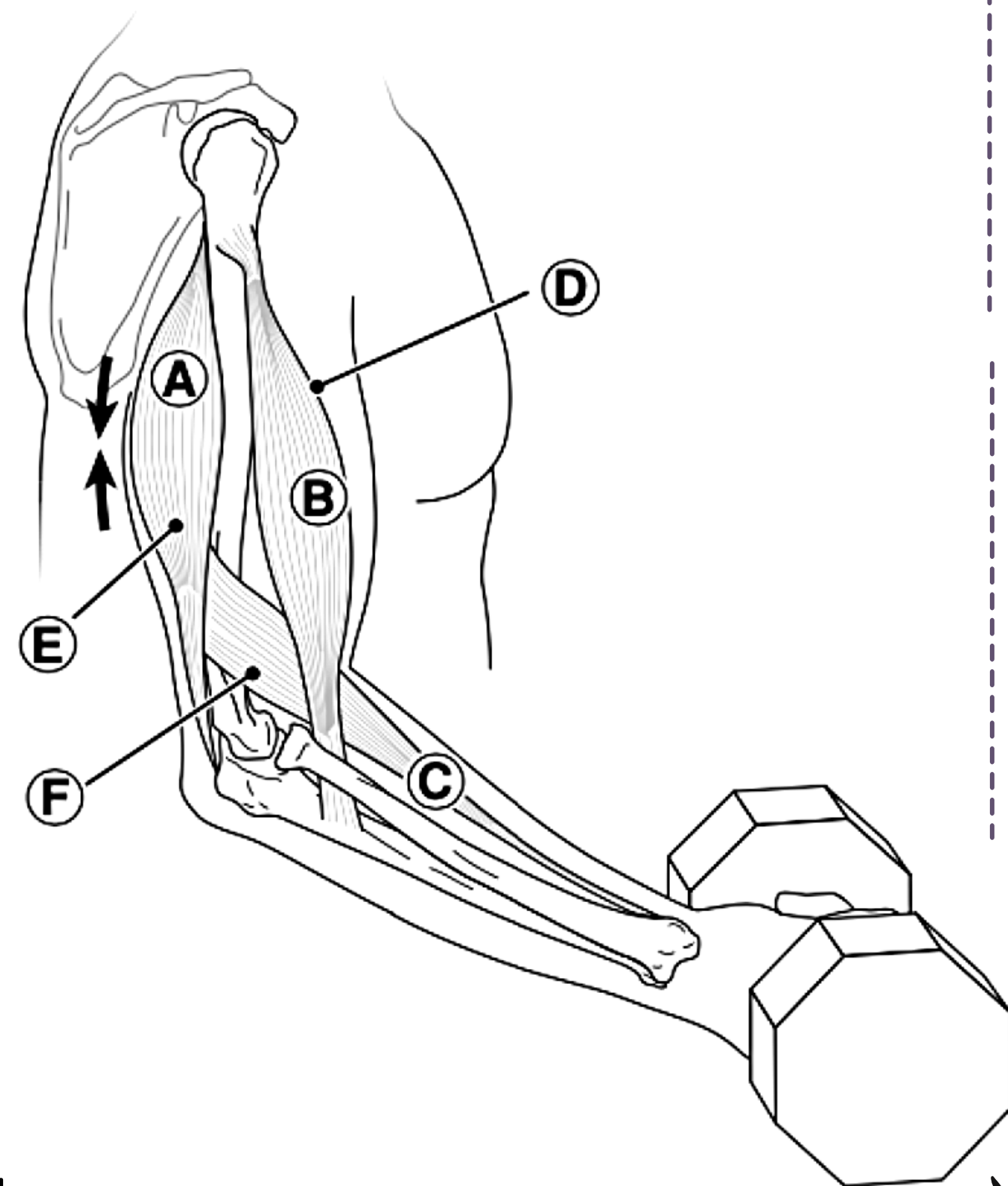
- Ⓐ
- Ⓑ
- Ⓒ
- Ⓓ
- Ⓔ
- Ⓕ



Flexion



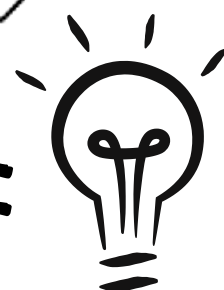
Extension



- A. Первинний рушій
- B. Антагоніст
- C. Синергіст
- D. Біцепс
- E. Тріцепс
- F. Плечепроменевий м'яз

Робота м'язів
АНТАГОНИСТІВ

ВІДПОВІДЬ:

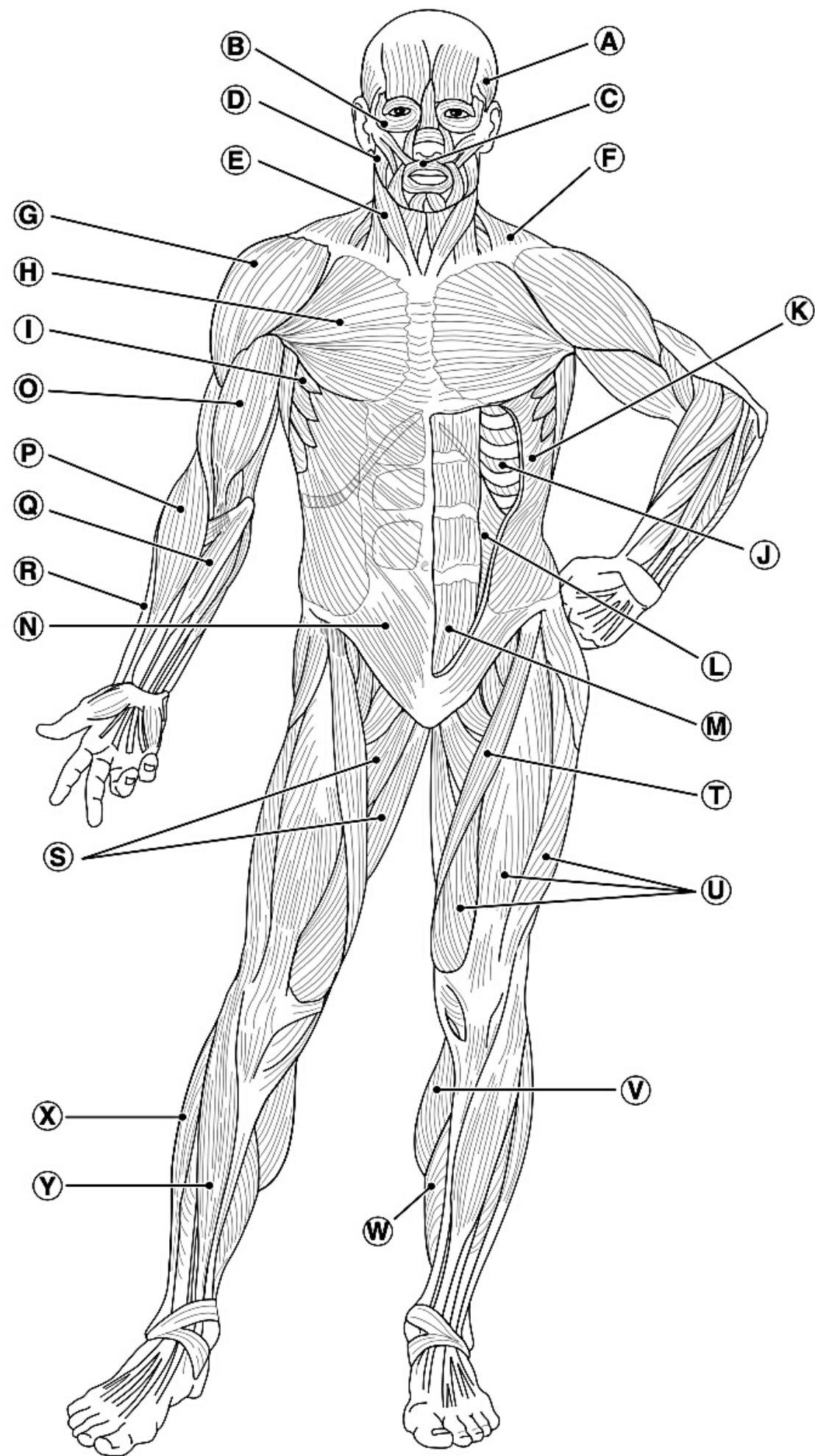


М'язи

Терміни:

- Грудино-ключично соскоподібний м'яз
- Довгий променевий розгинач зап'ястя
- Передній великогомілковий м'яз
- Короткий малогомілковий м'яз
- Внутрішній косий м'яз живота
- Зовнішній косий м'яз живота
- Чотириголовий м'яз стегна
- Передній зубчастий м'яз
- Зовнішні міжреберні м'яз
- Трапецієподібний м'яз
- Дельтоподібний м'яз
- Великий грудний м'яз
- Поперечний м'яз живота
- Скроневий м'яз
- Коловий м'яз ока
- Коловий м'яз рота
- Жувальний м'яз
- Пірамідний м'яз
- Двоголовий м'яз
- Плечо-променевий м'яз
- Променевий м'яз
- Привідний м'яз
- Кравецький м'яз
- Литковий м'яз
- Камболовидний м'яз

ВІДПОВІДЬ:



вид спереду

A. _____

B. _____

C. _____

D. _____

E. _____

F. _____

G. _____

H. _____

I. _____

J. _____

K. _____

L. _____

M. _____

N. _____

O. _____

P. _____

Q. _____

R. _____

S. _____

T. _____

U. _____

V. _____

W. _____

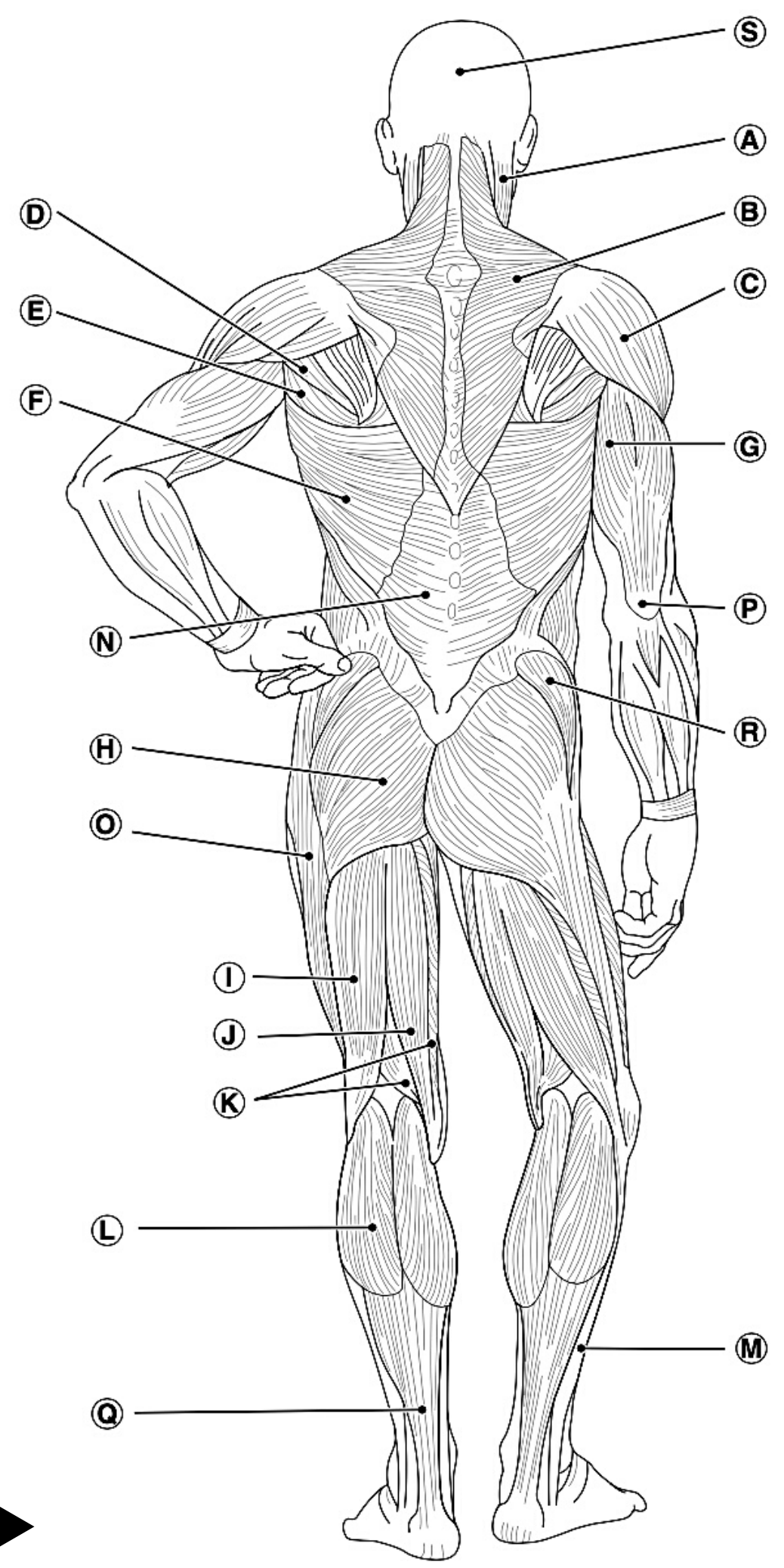
X. _____

Y. _____

М'язи

Терміни:

- Грудино-ключично-соскоподібний м'яз
- Довга головка триголового м'яза
- Попереково-грудний м'яз
- Клубово-гомілкове пасмо
- Великий сідничний м'яз
- Середній сідничний м'яз
- Найширший м'яз спини
- Двуголовий м'яз спини
- Півреретинчастий м'яз
- Камбалоподібний м'яз
- Великий круглий м'яз
- Малий круглий м'яз
- Трапецієподібний
- Дельтоподібний
- Тонкий м'яз
- Ліктьовий відросток
- Ахілесове сухожилля
- Сухожильний шолом
- Литковий м'яз

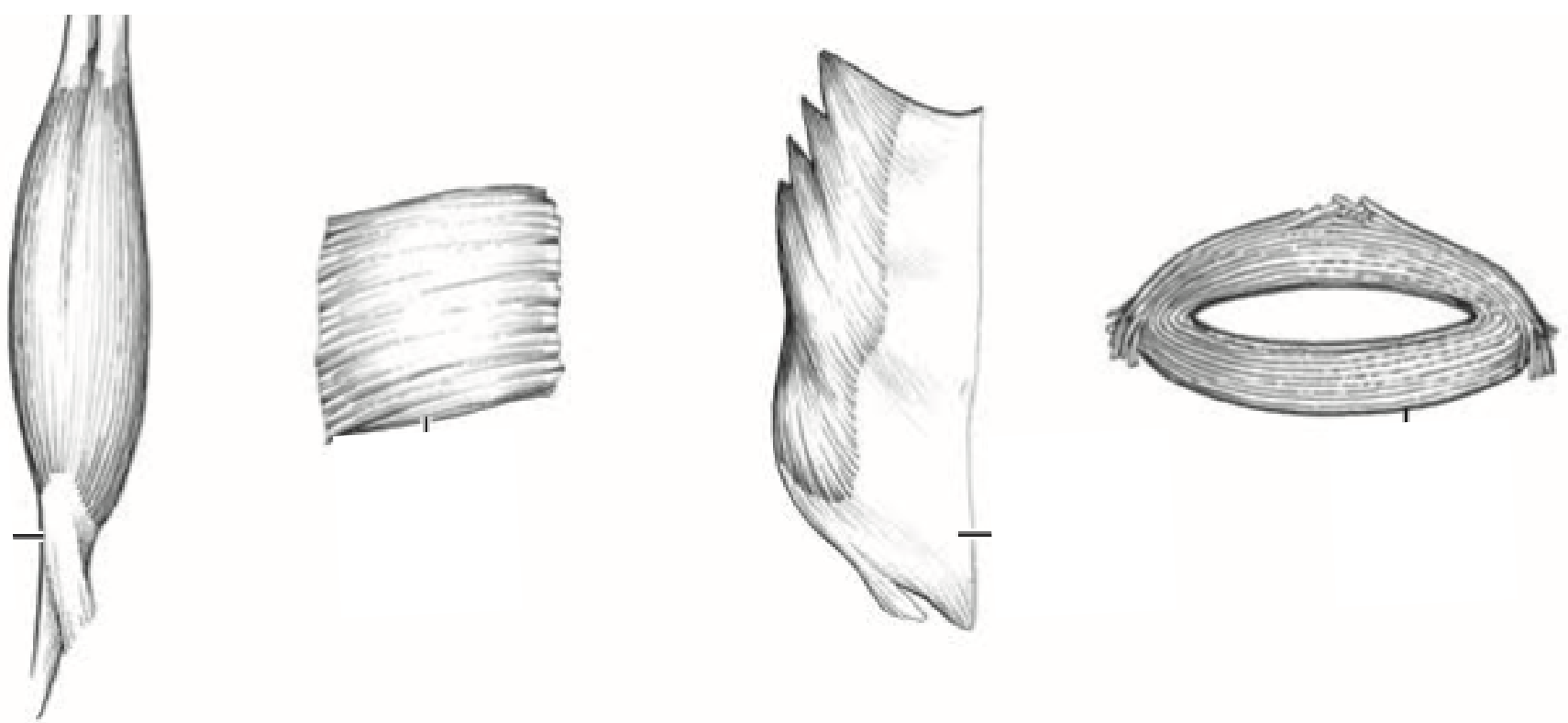


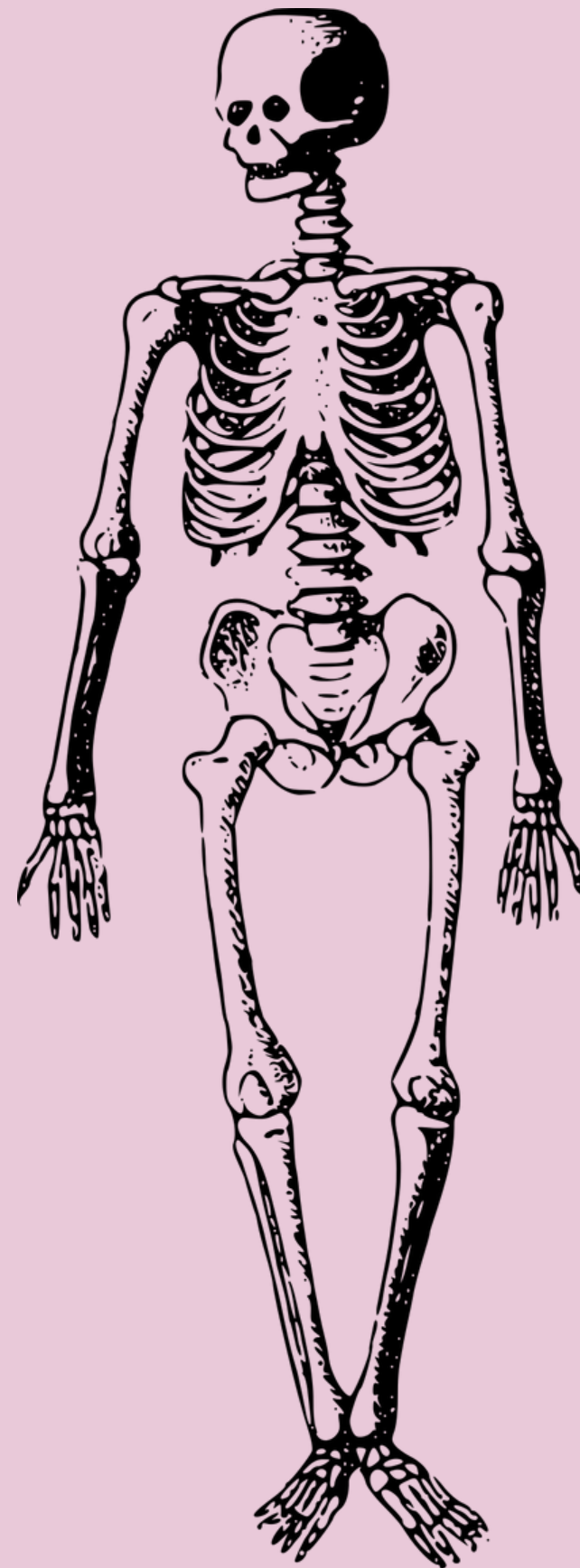
Вигляд ззаду

- A. _____
- B. _____
- C. _____
- D. _____
- E. _____
- F. _____
- G. _____
- H. _____
- I. _____
- J. _____
- K. _____
- L. _____
- M. _____
- N. _____
- O. _____
- P. _____
- Q. _____
- R. _____
- S. _____

Форма м'язів

- прямий м'яз (смужкоподібний);
- веретеноподібний м'яз;
- коловий м'яз;
- одноперистий м'яз;
- двоперестий м'яз;
- багатоперестий м'яз;
- широкий м'яз.





2021



Більше цікавої
інформації

