

## **Тема 2:**

# **Апарат руху і опору. Основи антропології.**

План:

1. Загальна характеристика апарату руху і опору.
2. М'язи.
3. Основи антропометрії.
4. Гігієна опорно-рухового апарату
5. Людські раси.



# Апарат руху і опору

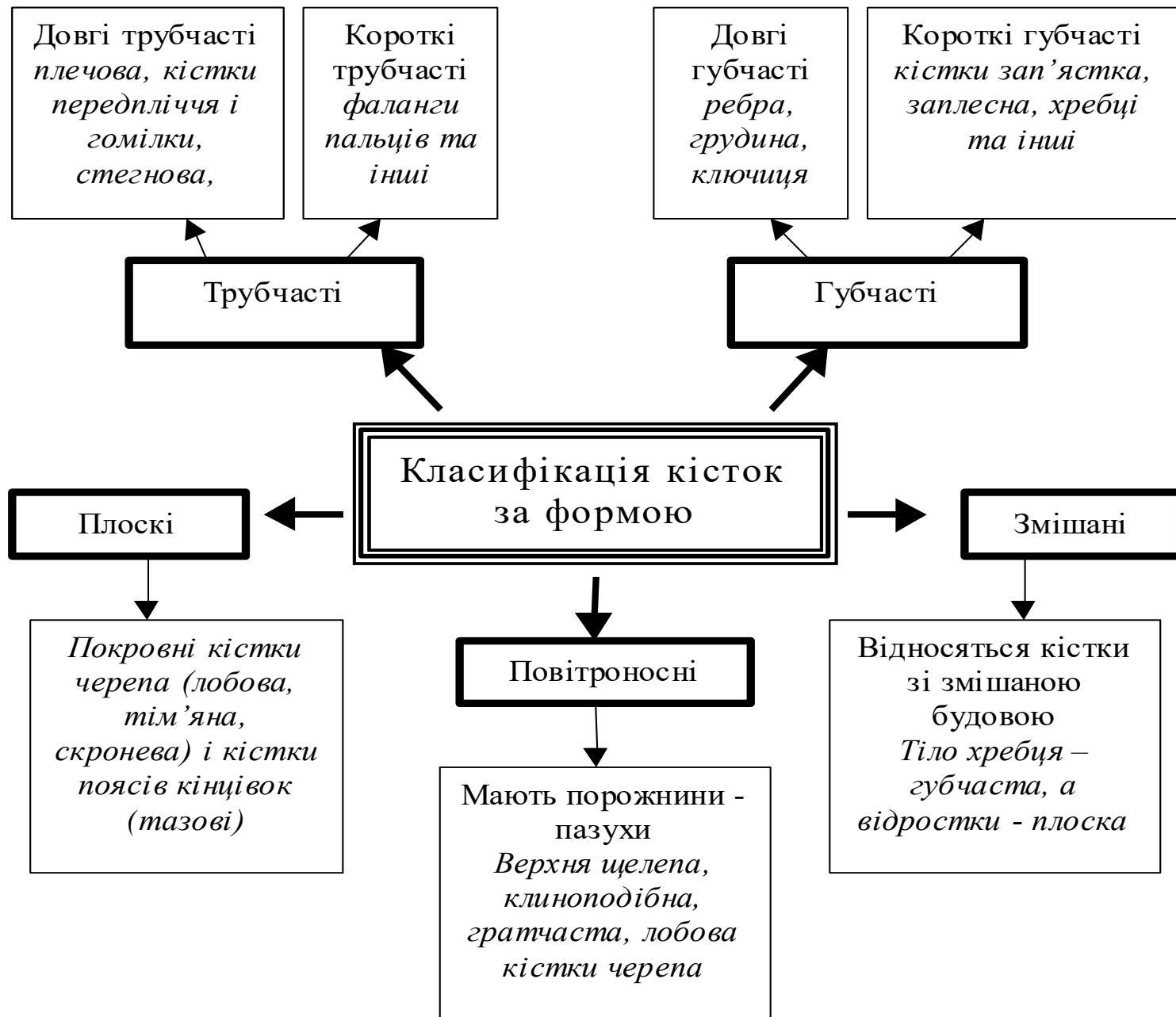
Скелет виконує функції:

- \* опори – ця функція полягає у підтримці м'яких тканин, утворенні стінок порожнин тіла, наданні тілу відповідної форми і положення у просторі;
- \* руху – ця функція зумовлена тим, що кістки відіграють роль важелів для м'язів;
- \* захисту – це пов'язано з тим, що формуючи порожнини (череп, грудна клітка, тазова і черевна порожнини та інше), кістки захищають внутрішні органи від пошкоджень й інших впливів.

М'язи виконують два види роботи:

- \* динамічну – рух тіла у просторі або переміщення частин тіла відносно одна одної;
- \* статичну – утримання частин тіла у відповідному положенні, протидія силам, які намагаються це положення змінити.



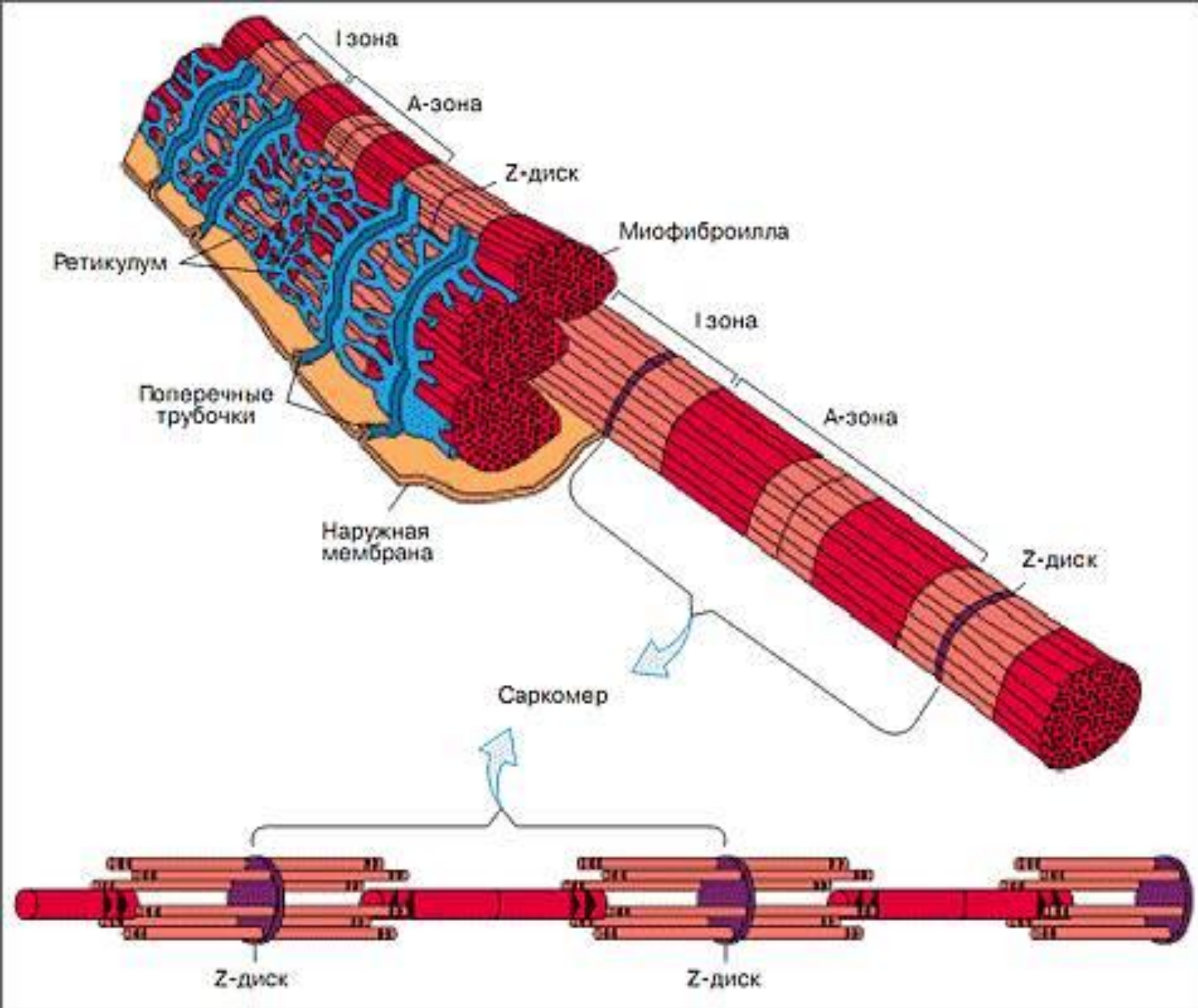


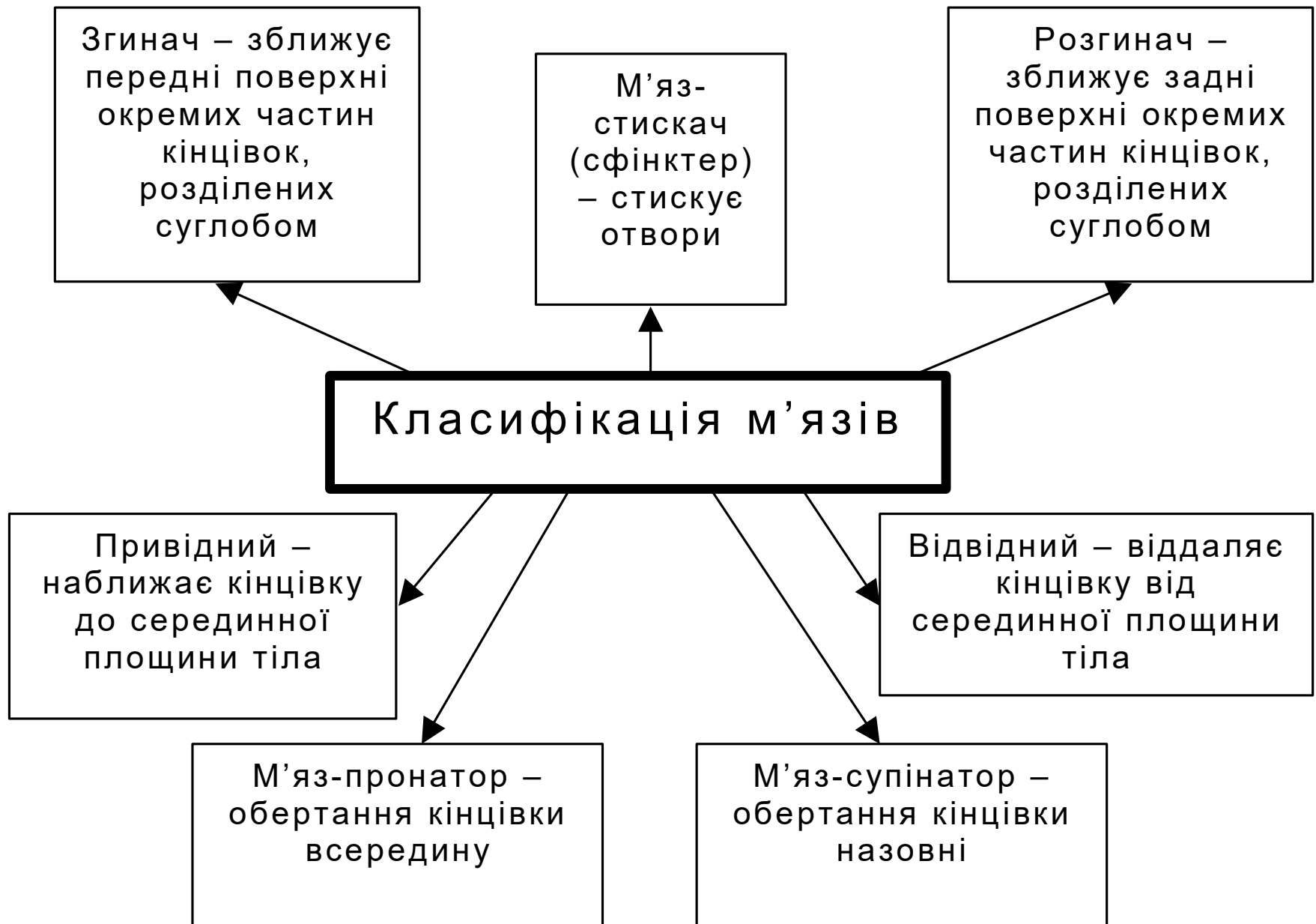
# Будова м'язів



М'язи виконують рухову функцію організму як в цілому, так і для його окремих частин. В організмі дорослої людини нараховується майже 400 м'язів, які скорочуються відповідно до його волі.

# Будова м'язової клітини





**Антропология – наука про людину, яка вивчає походження людини, розвиток її фізичного типу протягом всього, варіації фізичного типу людини.**

\* Методи антропології можна розділити на:

- якісні (антропоскопія) – опис пігментації, форми обличчя і тіла, кольору очей тощо;

- кількісні (антропометрія) – уніфіковані методики вимірювань розмірів тіла, його частин і співвідношення між ними.

\* Бертильйонаж – це ідентифікація людини шляхом співставлення вибраних вимірних параметрів тіла (зросту, довжини пальців, розмаху рук тощо). Зародився у ХІХ ст. у Франції. До появи дактилоскопії був основним методом ідентифікації у криміналістиці.

**Для кожного типу конституції характерне певне співвідношення між шириною плечей, грудної клітки і стегнового відділу скелета.**

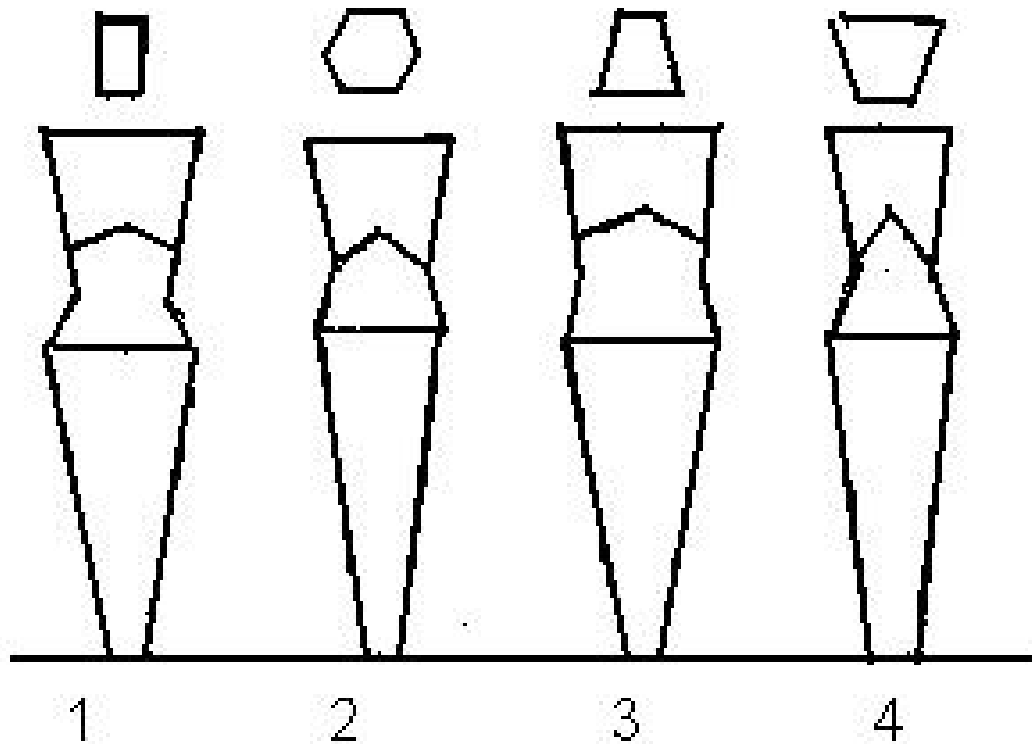


Рис. 2.17. Типи конституції:  
1—м'язовий; 2—дихальний;  
3—травний; 4—мозковий.



**Людські раси – це історично сформований антропологічний тип людей, пов'язаний єдність походження, який характеризується спільністю спадкових анатомічних і фізіологічних ознак, що варіюють в певних межах.**

