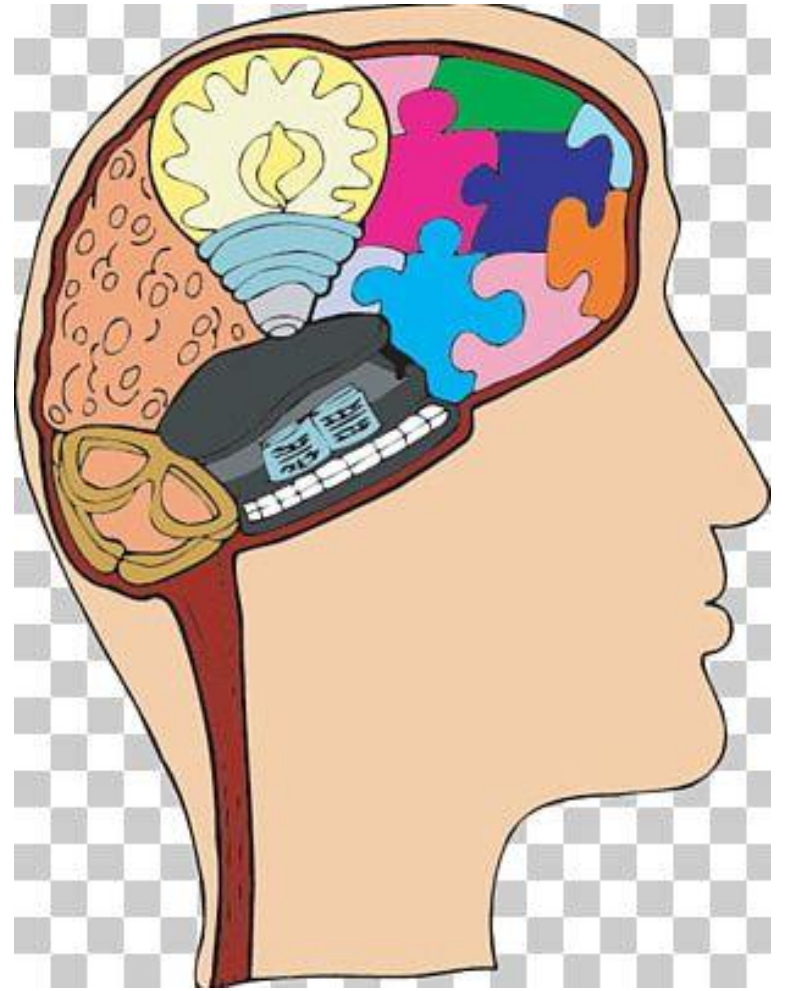


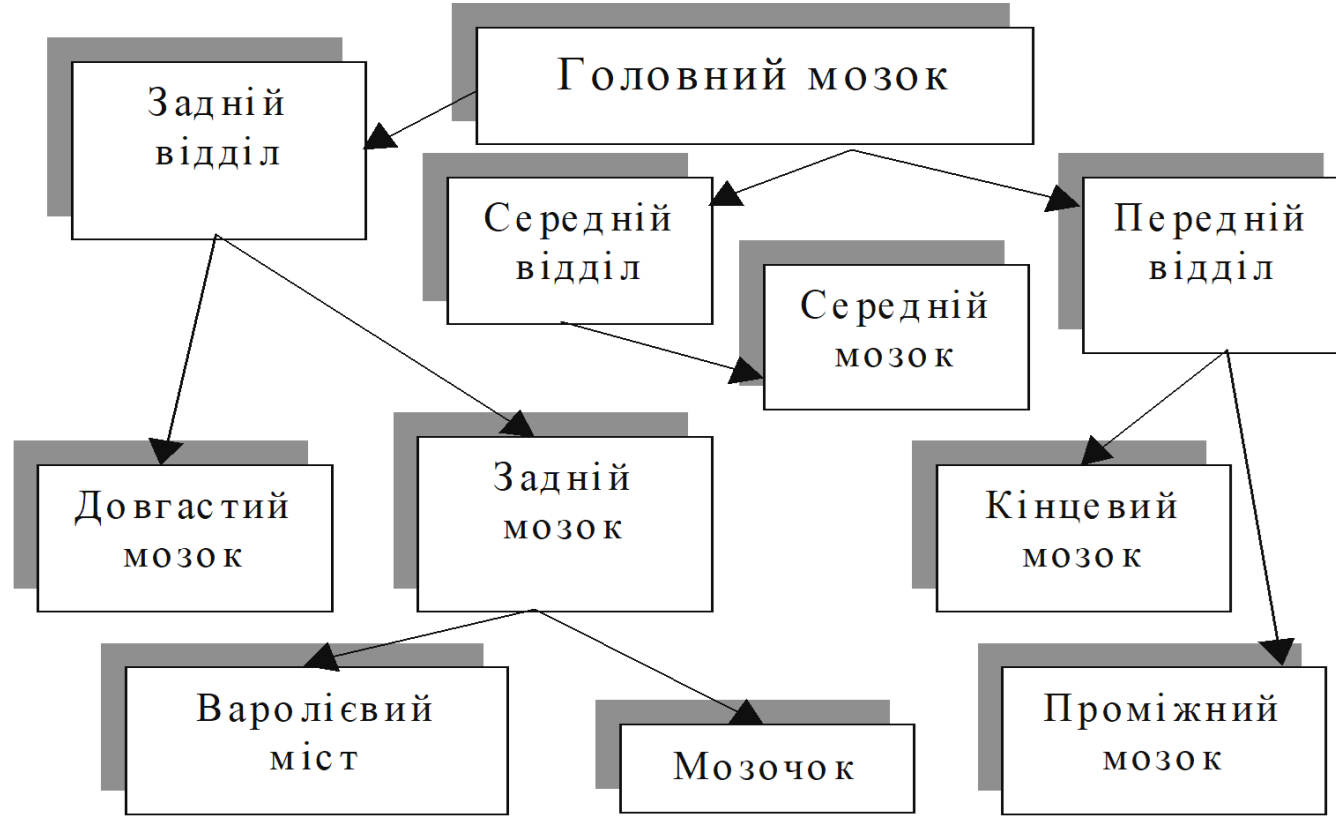
Тема 7

Відділи головного мозку і їх функції: стовбур мозку, мозочок і середній мозок

1. Еволюція відділів головного мозку людини
2. Черепно-мозкові нерви
3. Загальна характеристика стовбура мозку
4. Довгастий мозок
5. Варолієвий міст
6. Ретикулярна формація
7. Будова і функції мозочка
8. Середній мозок



Відділи головного мозку людини

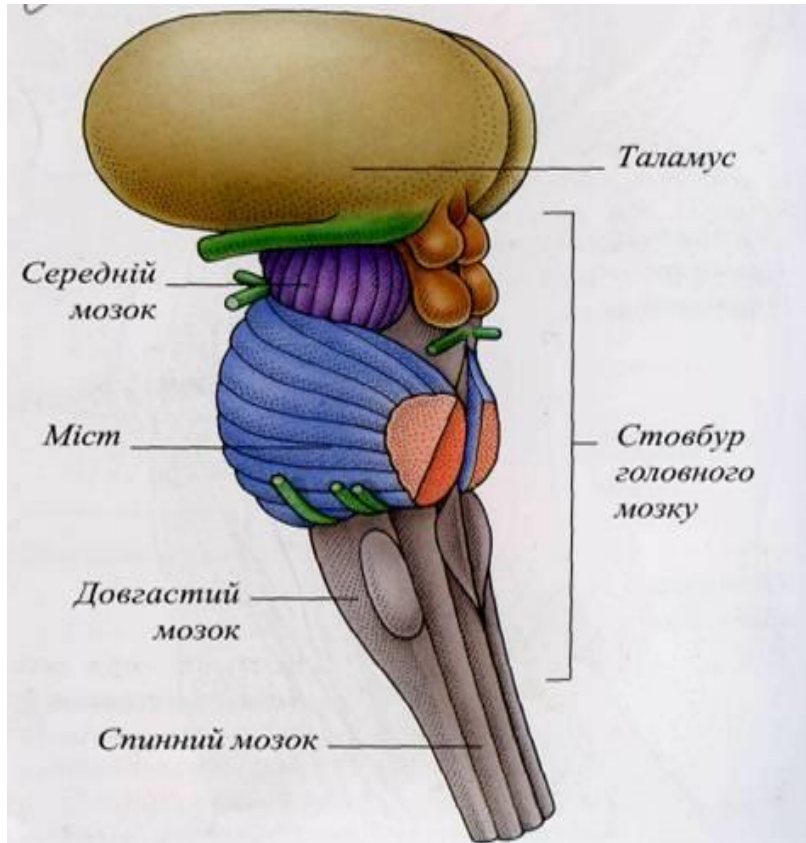


❑ **Черепно-мозкові нерви**
(12 пар) відходять від
відділів головного мозку
через отвори черепа

- Черепно-мозкові нерви сприймають інформацію через рецептори шкіри, органи чуття та внутрішні органи і забезпечують її передачу в ЦНС
- ЧМН забезпечують рухові та чутливі функції в ділянці голови та шиї
- Окремі ЧМН забезпечують роботу органів чуття (зір, слух, нюх, вестибулярний апарат)



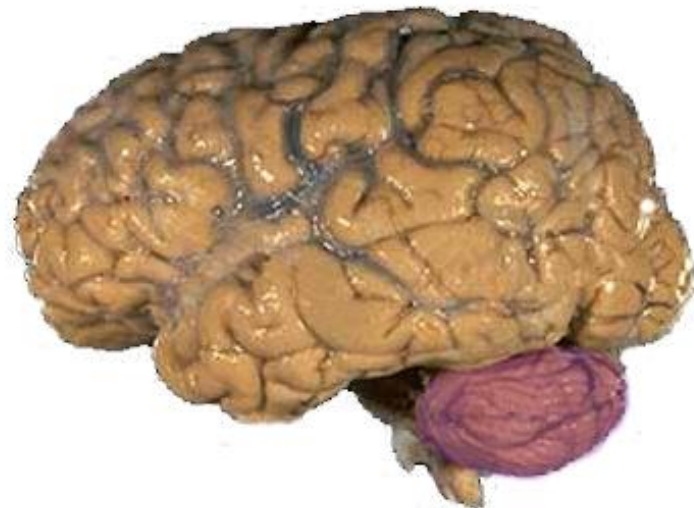
Стовбур мозку



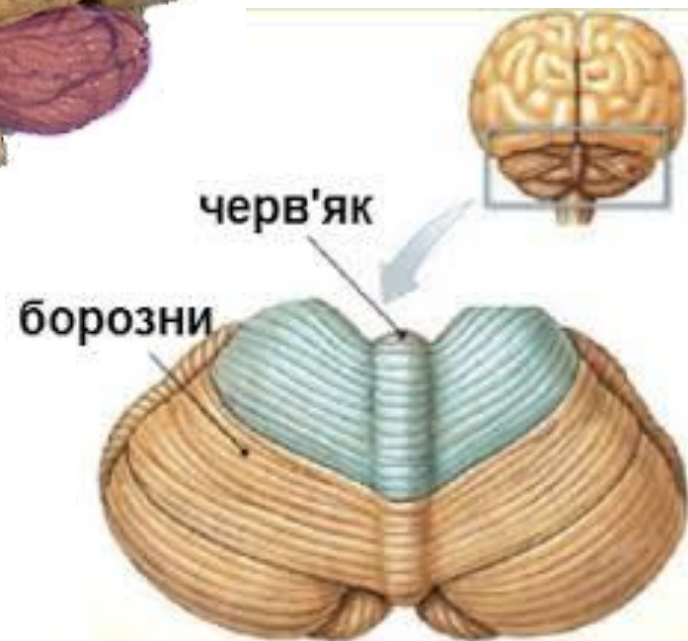
- Стовбур мозку включає:
 - довгастий мозок,
 - варолієвий міст,
 - середній мозок
- Гістологічно стовбур схожий зі спинним мозком – сіра речовина оточена білою
- Стовбур бере участь у забезпеченні гомеостазу, базових поведінкових реакцій, передачу інформації між головними і спинним мозком
- Стовбур разом з таламусом (проміжний мозок) формують стрижень, до якого ззаду приєднується мозочок, а зверху великі півкулі (кінцевий мозок)
- Від стовбура відходить більшість парних черепно-мозкових нервів

Функції мозочка:

- регуляція пози і м'язового тону
- координація рівноваги і цілеспрямованих рухів
- координація швидких цілеспрямованих рухів, які виконуються за командою кори великих півкуль
- координація вегетативних рефлексів



Анатомічно мозочок розташований знизу основної частини головного мозку, має складчасту структуру і нагадує «маленький мозок»



□ **Середній мозок** формується з середнього мозкового пухиря і розташований попереду моста і мозочка

Будова середнього мозку:

- водопровід мозку
- ніжки мозку
- ядра III і IV пар ЧМН (блоковий, очно-руховий)
- покрив (покрівля) середнього мозку
- червоні ядра
- чорна речовина

