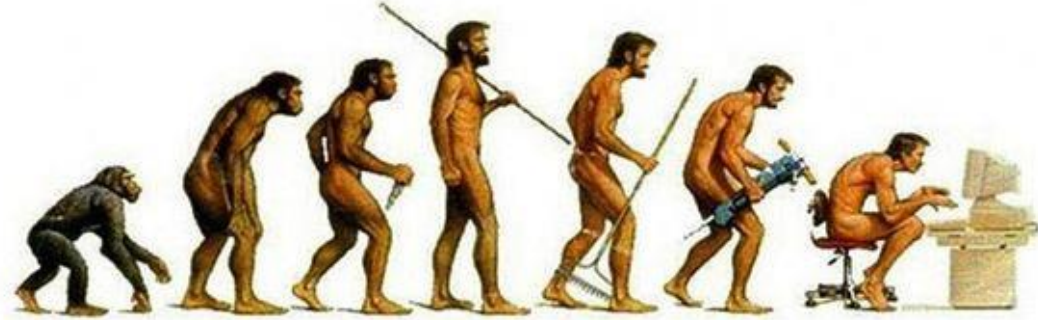


Тема 1

Людина – біосоціальна істота



1. Загальна характеристика дисципліни «Основи анатомії та фізіології нервової системи»
2. Місце людини в системі живих організмів
3. Тканини людського тіла
4. Нервова тканина: нейрони і нейроглія
5. Основні системи органів людини

Біологія + Соціологія = Людини

Біологічне

Загальний план будови тіла

Фізіологічні процеси

Самосвідомість

Рефлекси та інстинкти

Біологічна адаптація

Соціальне

Мова

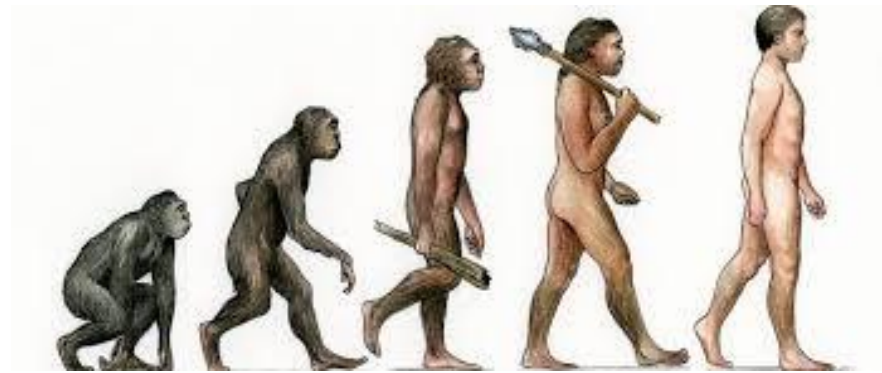
Абстрактне мислення

Праця

Творчість

Соціальна адаптація

Людина (Homo sapiens) – це соціальна істота, яка має розум і свідомість та характеризується всіма біологічними ознаками, властивими живим організмам



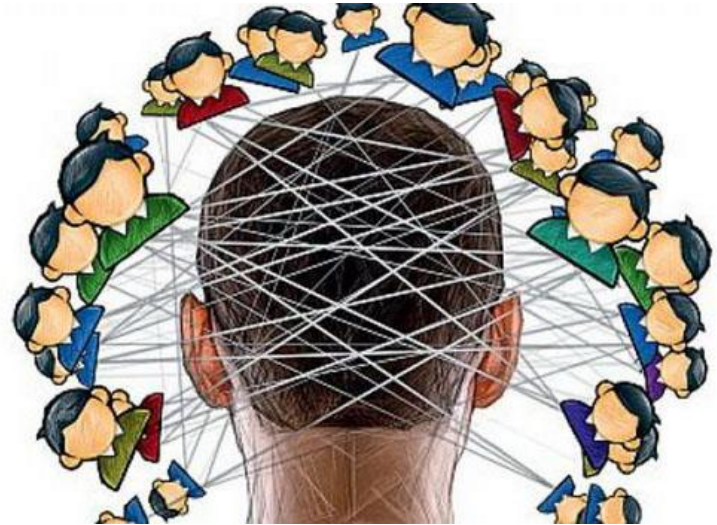
Основні ознаки, пов'язані з прямоходінням

- Ноги довші за руки
- S-подібна форма хребта
- Видозміна в деяких м'язах і зв'язках
- Чашоподібний низький таз, обернений догори
- Плоска в передньому-задньому напрямку грудна клітка
- Склепіння стопи з масивним великим пальцем
- Протиставлення великого пальця інших в кисті
- Значно довші пальці на кисті у порівнянні зі стопою
- Розвинені папілярні лінії на кінчиках пальців



Відмінності голови і мозку людини від голови інших приматів

- Нижнє розташування спинномозкового отвору у черепі
- Збільшення мозкової частини черепа за рахунок лицьової
- Абсолютний і відносний більший розмір головного мозку
- Прогресивна диференціація відділів головного мозку та складніша за будовою кора
- Виродження більшої частини волосяного покриву
- Ускладнення голосоутворюючого апарату
- Спрощення зубної формули

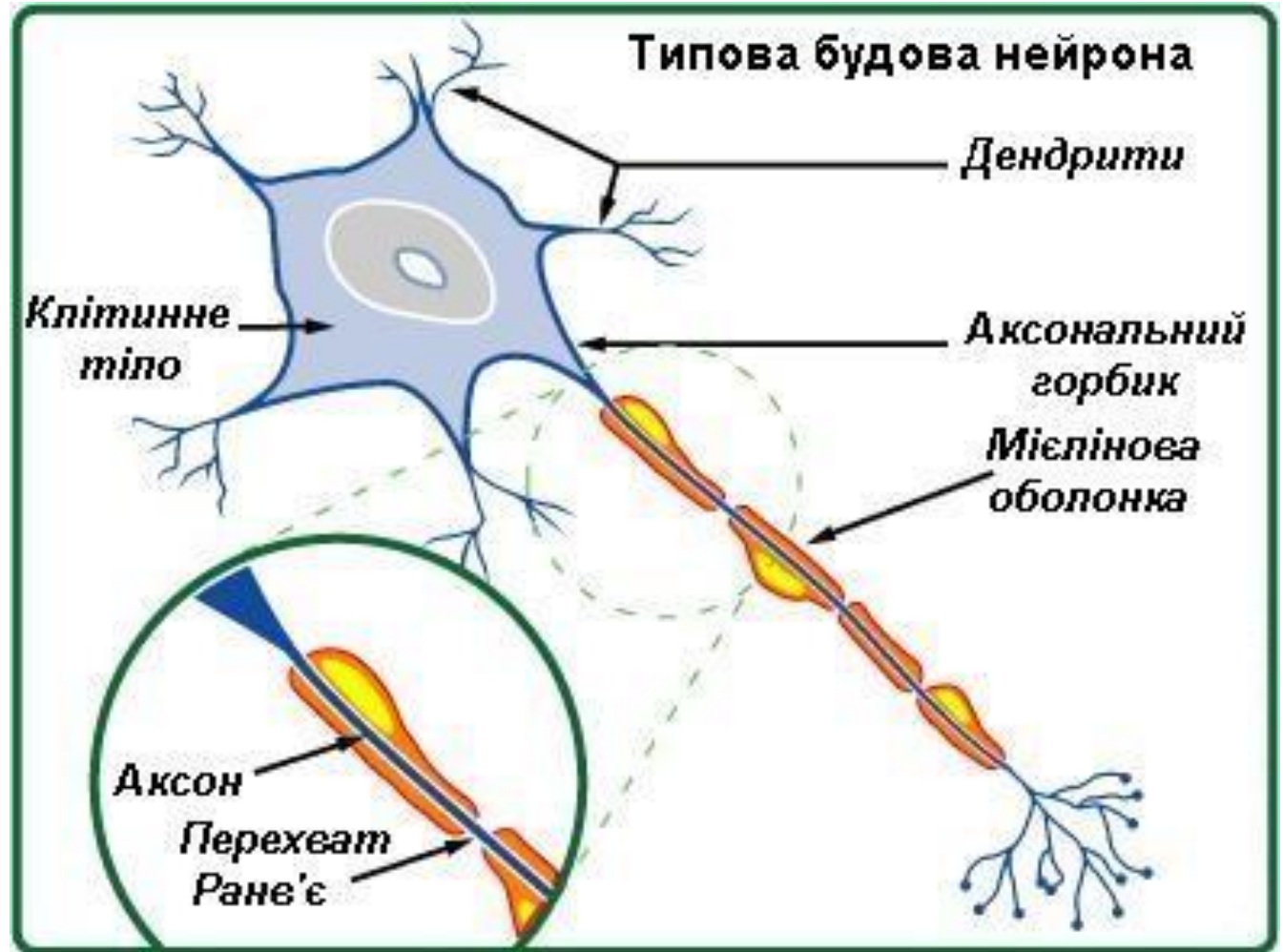


- ❑ **Людські раси** – це історично сформований антропологічний тип людей, пов'язаний єдністю походження, який характеризується спільністю спадкових анатомічних і фізіологічних ознак, що варіюють в певних межах

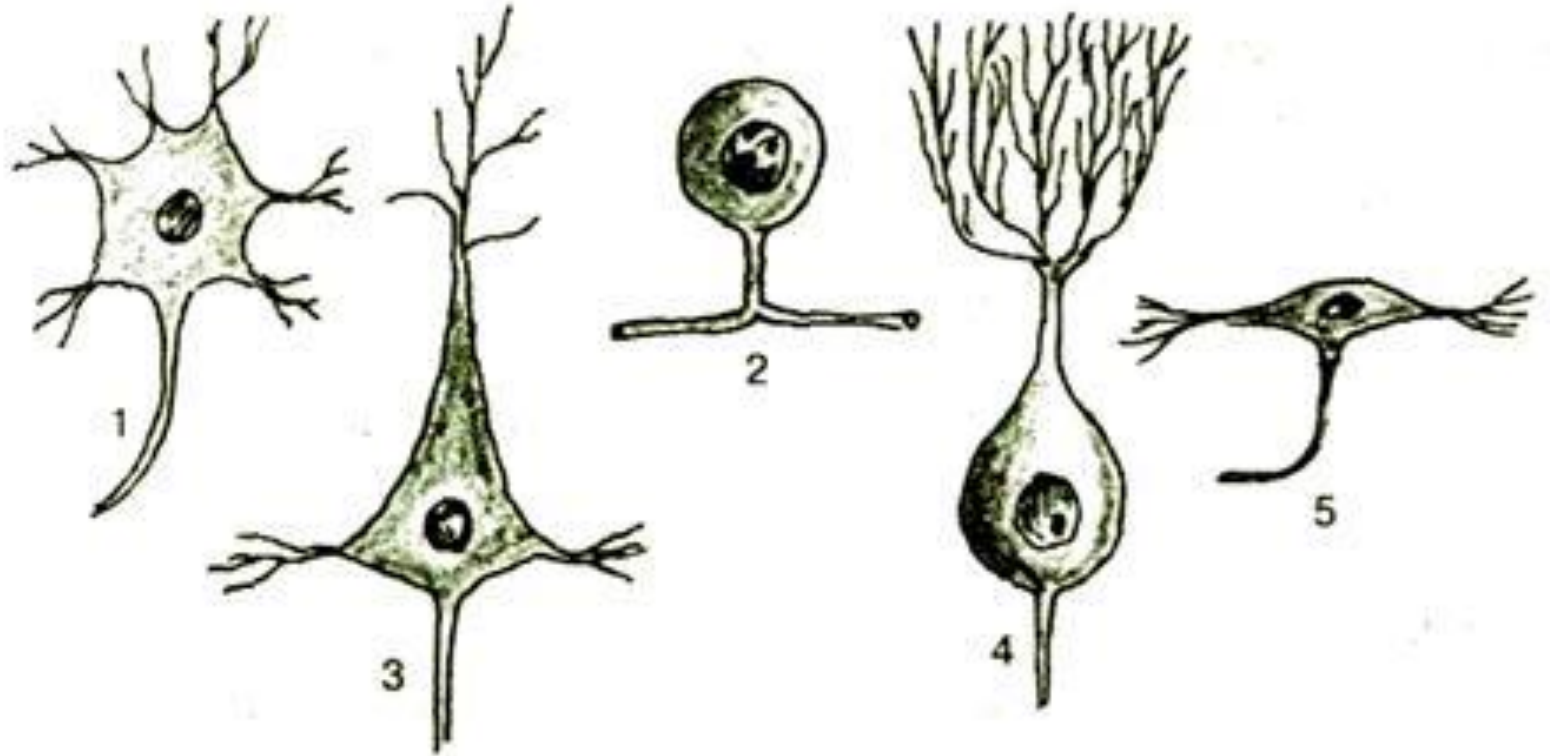


Нейрони класифікуються за морфологічною будовою і функціями

- **Аксон** – відросток, який передає сигнал від нейрона
- **Дендрит** – відросток, який передає сигнал до нейрона



Класифікація нейронів за кількістю відростків



1. Зірчасті
2. Круглі
3. Пірамідальні
4. Грушевидні
5. Веретеновидні

- ❑ **Підтримуючі клітини (нейроглія)** не здатні генерувати і сприймати сигнали, вони забезпечують захист і живлення нейронів

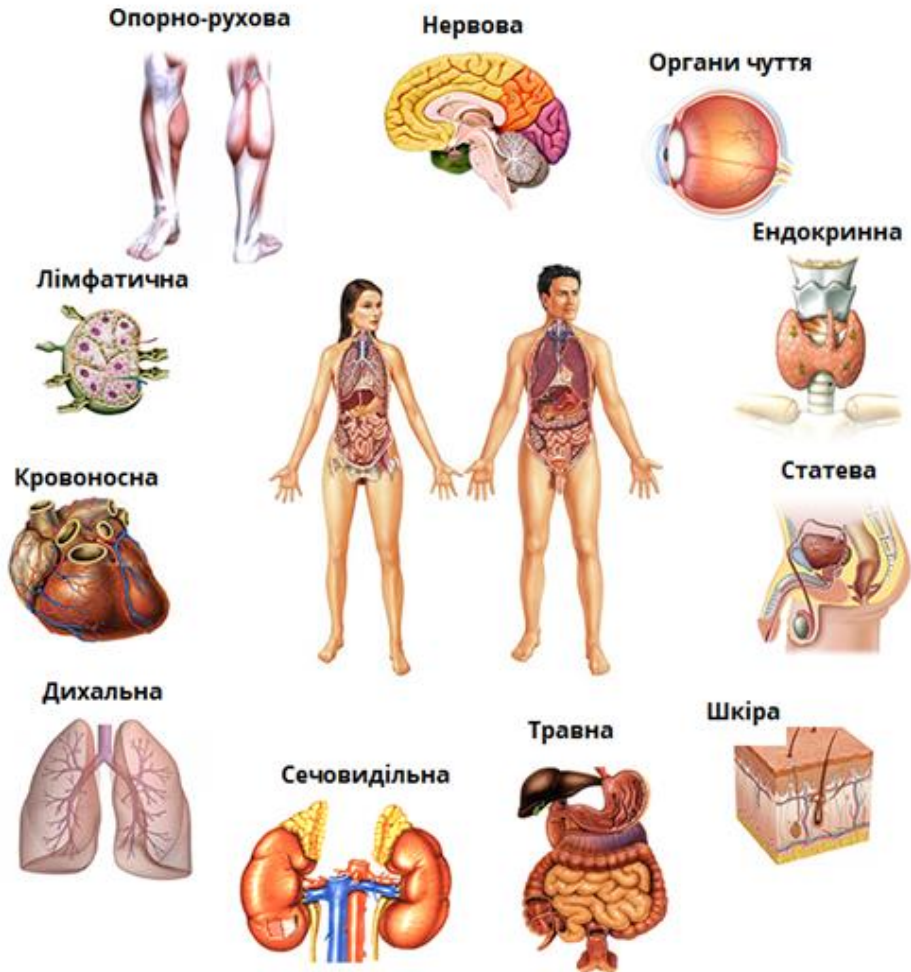


- ❑ **Орган** – це частина тіла, яка має певну форму і будову та виконує специфічні функції



- Орган формують тканини різних типів
- Більшість органів людини утворений трьома шарами тканин або оболонок:
 - епітеліальною, яка, як правило, обернена до навколишнього середовища;
 - м'язовою, яка утворена, головним чином, гладенькими м'язами;
 - сполучнотканинною, яка обернена до внутрішнього середовища організму.
- Дуже тонькі органи, наприклад, найтонші капіляри і альвеоли легень, мають лише одну епітеліальну оболонку

Органи і системи органів людини



- ❑ **Фізіологічні системи органів** – це їх об'єднання, направлене на виконання окремих фізіологічних функцій

Кількість систем органів залежить від деталізації

Наприклад:

- опорно-рухову систему можна поділити на скелет і м'язову систему
- нервова система може включати і сенсорну (органи чуття)