



ДЕРЖАВНА СЛУЖБА
СТАТИСТИКИ
УКРАЇНИ

Соціально-економічний розвиток України за 2020 рік

(без урахування тимчасово окупованої території
Автономної Республіки Крим і м.Севастополя,
за 2014–2020 роки – також без частини тимчасово окупованих територій
у Донецькій та Луганській областях)

КИЇВ

Державна служба статистики України

вул. Шота Руставелі, 3, м.Київ, 01601, Україна
тел: (044) 284-31-28, факс: (044) 235-37-39
електронна пошта: office@ukrstat.gov.ua
вебсайт: www.ukrstat.gov.ua

Відповідальний за випуск О. А. Вишневська

Публікація вміщує основні показники соціально-економічного розвитку України без урахування тимчасово окупованої території Автономної Республіки Крим і м.Севастополя, за 2014–2020 роки – також без урахування тимчасово окупованих територій у Донецькій та Луганській областях.

Методологія розрахунку показників відповідає міжнародним та європейським стандартам, що забезпечує можливість їх порівняння з іншими країнами.

УМОВНІ ПОЗНАЧЕННЯ

Тире (–)	– явищ не було
Три крапки (...)	– відомості відсутні
Нуль (0; 0,0)	– явища відбулися, але у вимірах менших за ті, що можуть бути виражені використаними у таблиці розрядами
Символ (х)	– заповнення рубрики за характером побудови таблиці не має сенсу
"з них", "у тому числі"	– означає, що наведено не всі доданки загальної суми

Примітка. В окремих випадках сума складових може не дорівнювати підсумку у зв'язку з округленням даних.

Основні макроекономічні показники	3
Валовий внутрішній продукт	4
Споживчі ціни та ціни виробників	8
Промислове виробництво	9
Продукція сільського господарства	10
Капітальні інвестиції	13
Зовнішня торгівля	14
Ринок праці	17
Доходи населення.....	18
Заробітна плата.....	20
Прийняття в експлуатацію житлових будівель.....	25
Населення	26

До відповідного
періоду
попереднього
року

Реальний ВВП (III квартал 2020)	↓	-3,5%
Обсяг промислової продукції	↓	-5,2%
Обсяг продукції сільського господарства	↓	-11,5%
Капітальні інвестиції (січень–вересень 2020)	↓	-35,4%
Експорт товарів та послуг (9 місяців 2020)	↓	-6,5%
Імпорт товарів та послуг (9 місяців 2020)	↓	-15,5%
Оборот роздрібної торгівлі	↑	8,4%
Реальний наявний дохід населення (III квартал 2020)	↑	3,2%
Реальна заробітна плата	↑	7,4%

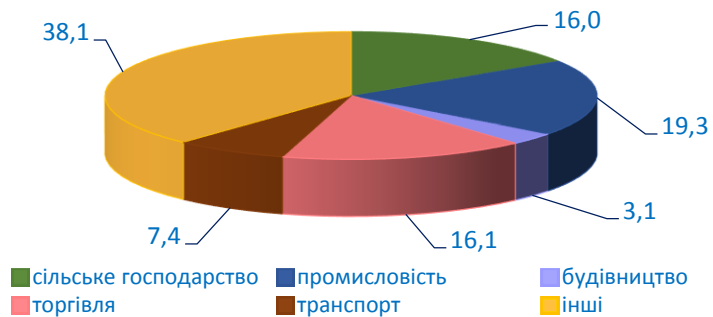
Грудень до
грудня
попереднього
року

Споживчі ціни	↑	5,0%
Ціни виробників промислової продукції	↑	14,5%

ВВП

	Млрд. грн	У постійних цінах 2016 року, % до відповідного періоду попереднього року	
		зміна обсягу	зміна дефлятора
2010	1079,3	4,1	13,7
2011	1300,0	5,5	14,2
2012	1404,7	0,2	7,8
2013	1465,2	0,0	4,3
2014	1586,9	-6,6	15,9
2015	1988,5	-9,8	38,9
2016	2385,4	2,4	17,1
2017	2983,9	2,5	22,1
2018	3560,6	3,4	15,4
2019	3978,4	3,2	8,2
2020			
I квартал	845,8	-1,3	5,1
II квартал	867,8	-11,4	5,0
III квартал	1156,8	-3,5	7,9

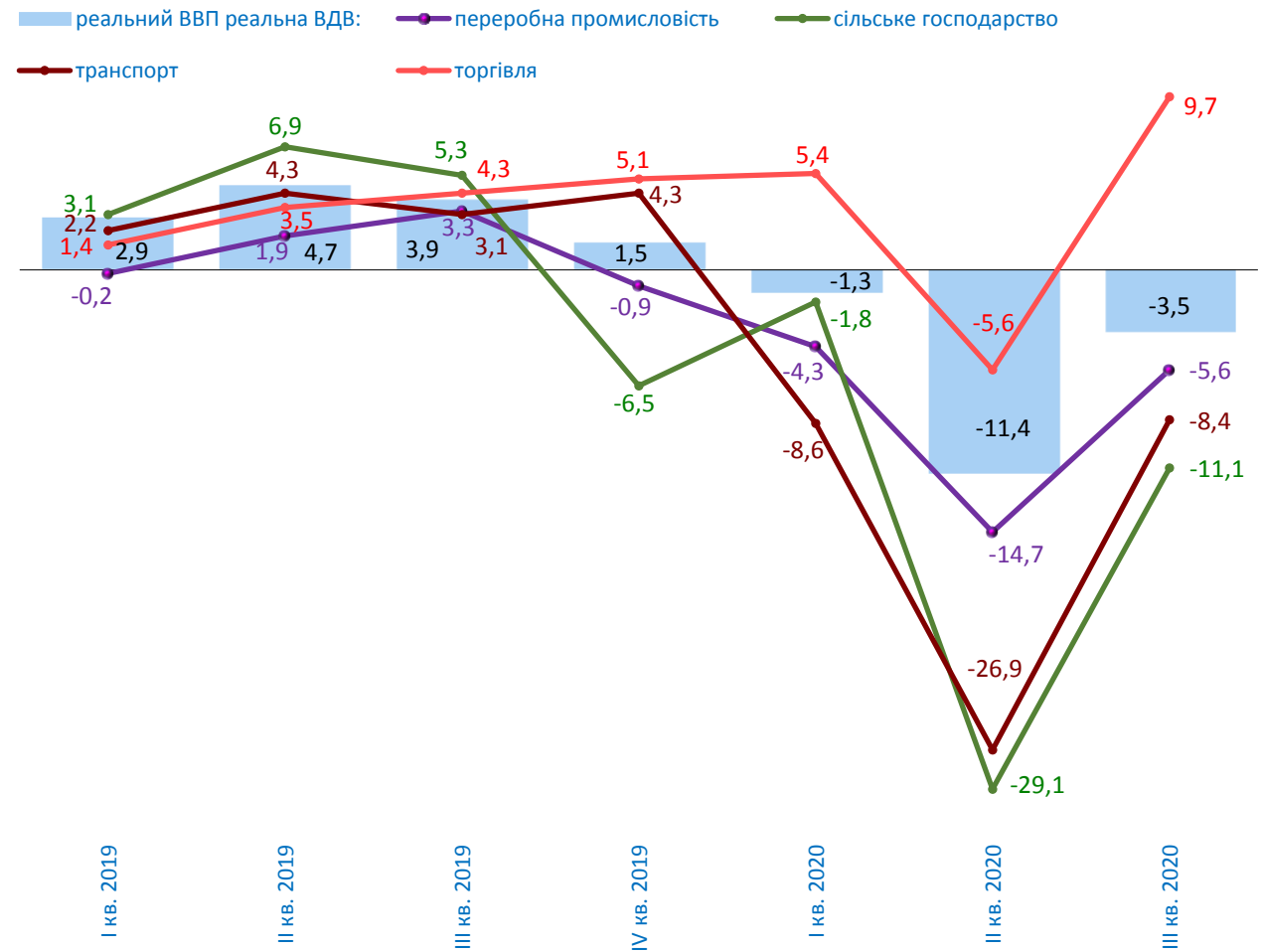
Структура валової доданої вартості за III квартал 2020 року, %



Номінальний ВВП у III кварталі 2020 року становив 1156,8 млрд.грн.

Приріст, зниження (-), %

(до відповідного періоду попереднього року, у постійних цінах 2016 року)



ВВП за категоріями кінцевого використання у III кварталі 2020 року

	у фактичних цінах, млн.грн	У постійних цінах 2016 року, % до відповідного періоду попереднього року	
		зміна обсягу	зміна дефлятора
Валовий внутрішній продукт	1156797	-3,5	7,9
Кінцеві споживчі витрати	1007738	2,1	3,5
домашніх господарств	790139	1,0	2,5
некомерційних організацій, що обслуговують домашні господарства	8749	-19,7	6,7
сектору загального державного управління	208850	8,2	6,7
Валове нагромадження капіталу	177049	-27,2	-6,5
валове нагромадження основного капіталу	140182	-23,8	3,0
зміна запасів матеріальних оборотних коштів	36572	x	8,2
придбання за виключенням вибуття цінностей	295	-45,2	9,3
Сальдо експорту-імпорту товарів і послуг	-27990	x	x
експорт товарів і послуг	408562	-7,2	7,1
імпорт товарів і послуг (-)	436552	-10,1	-5,5

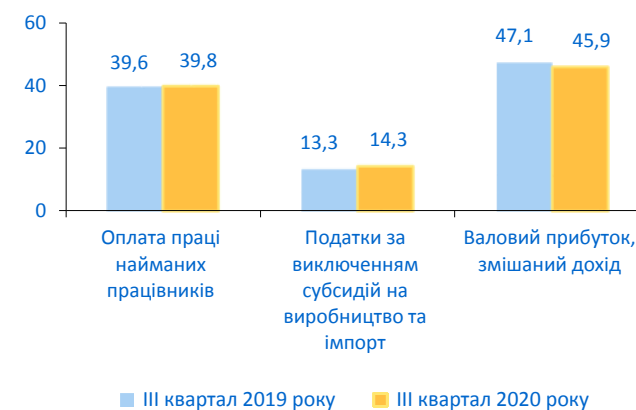
Структура ВВП за категоріями кінцевого використання, %



ВВП за категоріями доходу у III кварталі 2020 року

	Млн.грн	% до підсумку
Валовий внутрішній продукт	1156797	100,0
Оплата праці найманих працівників	460553	39,8
Податки за виключенням субсидій на виробництво та імпорт	164844	14,3
Валовий прибуток, змішаний дохід	531400	45,9

Структура ВВП за категоріями доходу, %



ВВП за категоріями кінцевого використання, млн.грн

	2010	2018	2019
Валовий внутрішній продукт	1079346	3560596	3978400
Кінцеві споживчі витрати	897583	3209292	3704903
домашніх господарств	680164	2438778	2918278
некомерційних організацій, що обслуговують домашні господарства	8155	30977	39841
сектору загального державного управління	209264	739537	746784
Валове нагромадження	225296	661801	592219
валове нагромадження основного капіталу	183867	628296	700617
зміна запасів матеріальних оборотних коштів	41068	32721	-109898
придбання за виключенням вибуття цінностей	361	784	1500
Сальдо експорту-імпорту товарів і послуг	-43533	-310497	-318722
експорт товарів і послуг	507869	1609365	1639048
імпорт товарів і послуг (-)	551402	1919862	1957770

ВВП за категоріями доходу, млн.грн

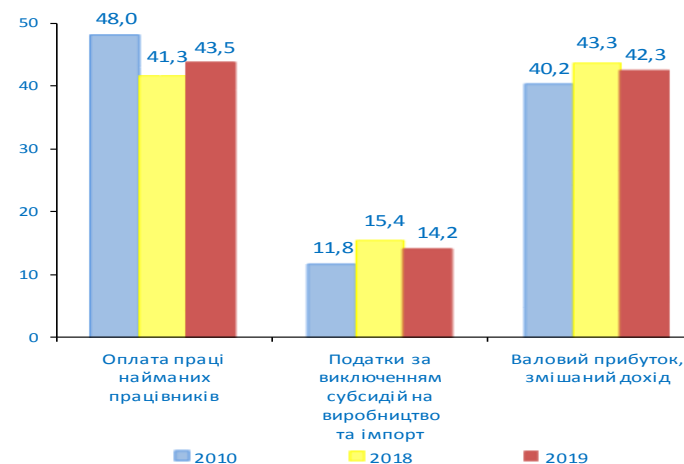
	2010	2018	2019
Оплата праці найманих працівників	518184	1472321	1732773
Податки за виключенням субсидій на виробництво та імпорт	127525	547631	563734
Валовий прибуток, змішаний дохід	433637	1540644	1681893
Усього	1079346	3560596	3978400

ВВП за 2019 рік становив 3978,4 млрд.грн

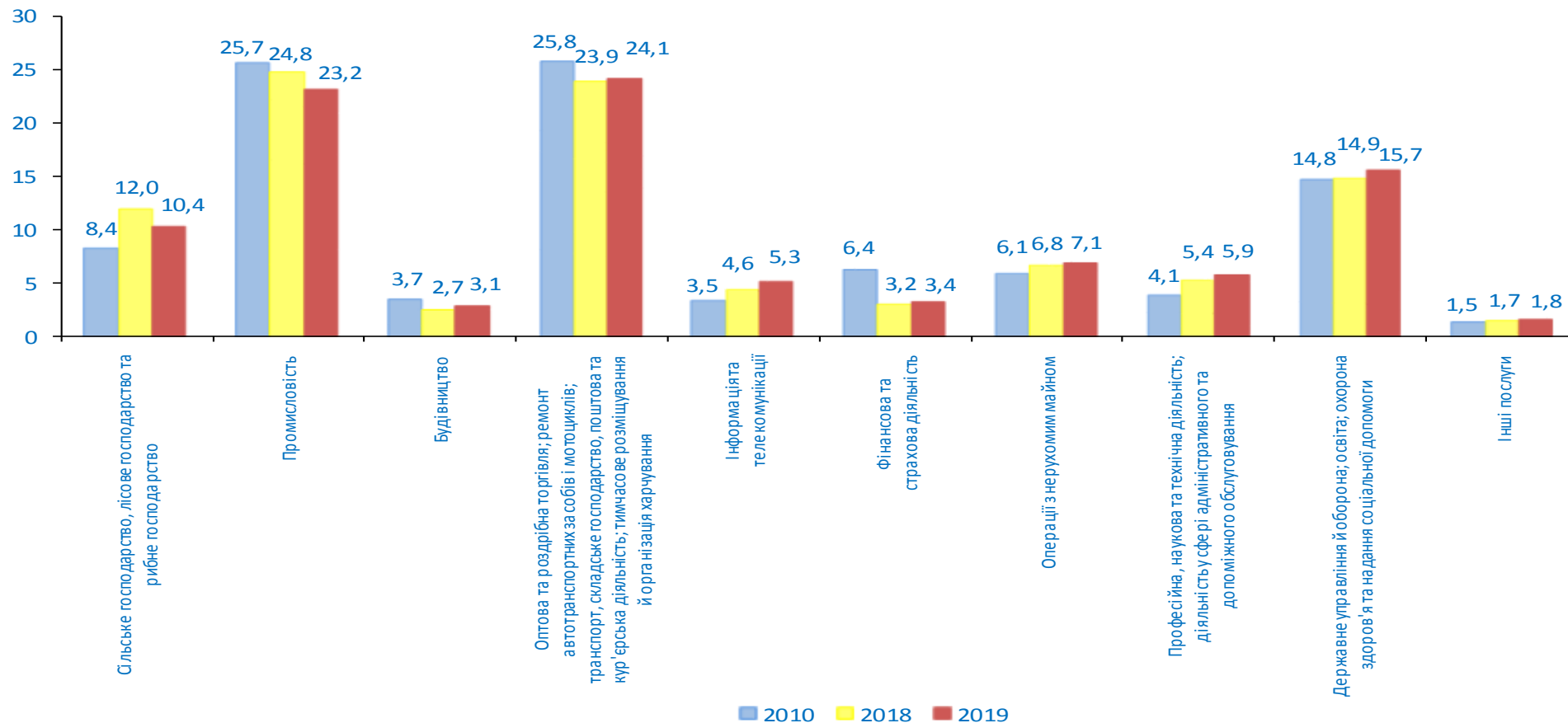
Структура ВВП за категоріями кінцевого використання, %



Структура ВВП за категоріями доходу, %



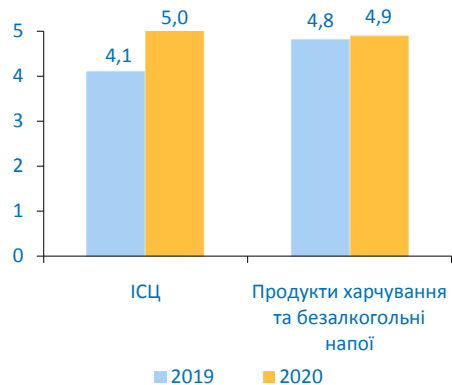
Структура валової доданої вартості за видами економічної діяльності, %



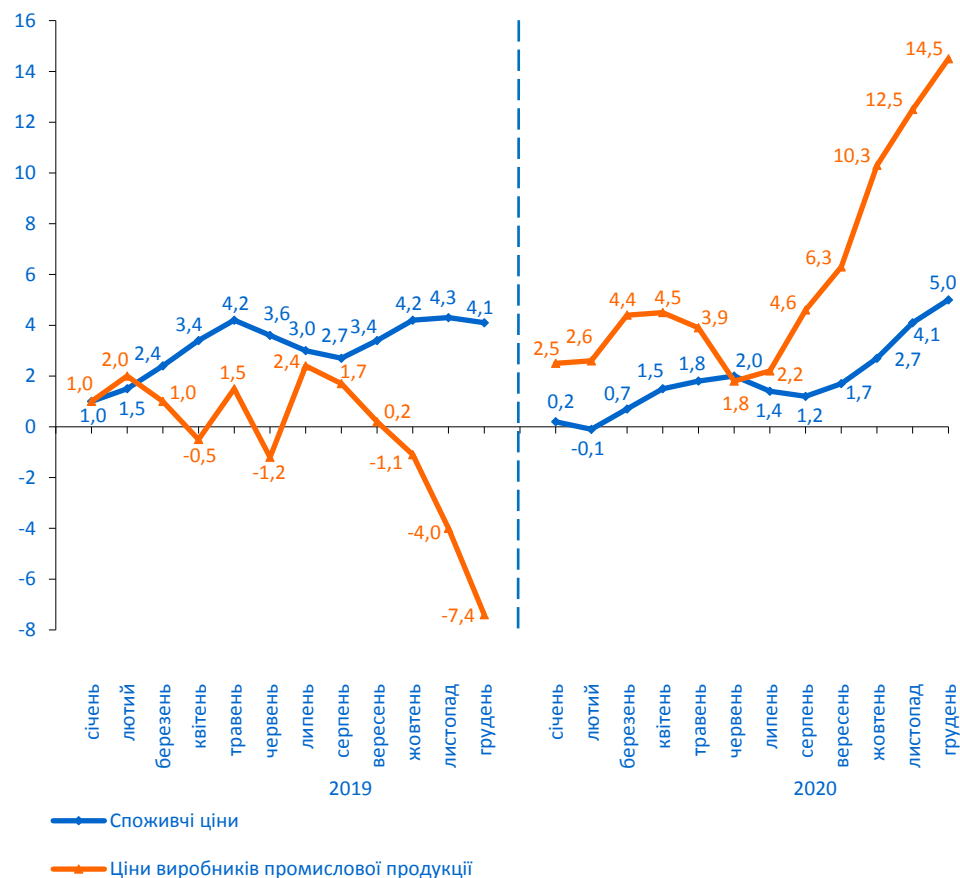
Зміни споживчих цін, %
(грудень до грудня попереднього року)

2016	12,4
2017	13,7
2018	9,8
2019	4,1
2020	5,0

Зміни споживчих цін, %
(грудень до грудня попереднього року)



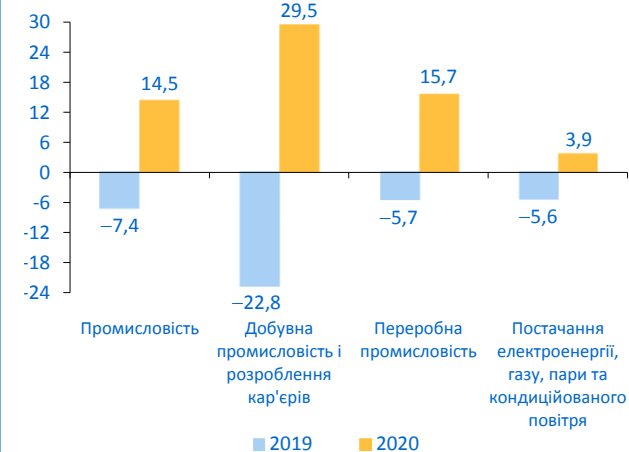
Зміни цін, %
(до грудня попереднього року)



Зміни цін виробників промислової продукції, %
(грудень до грудня попереднього року)

2016	35,7
2017	16,5
2018	14,2
2019	-7,4
2020	14,5

Зміни цін виробників промислової продукції за основними видами промислової діяльності, %
(грудень до грудня попереднього року)



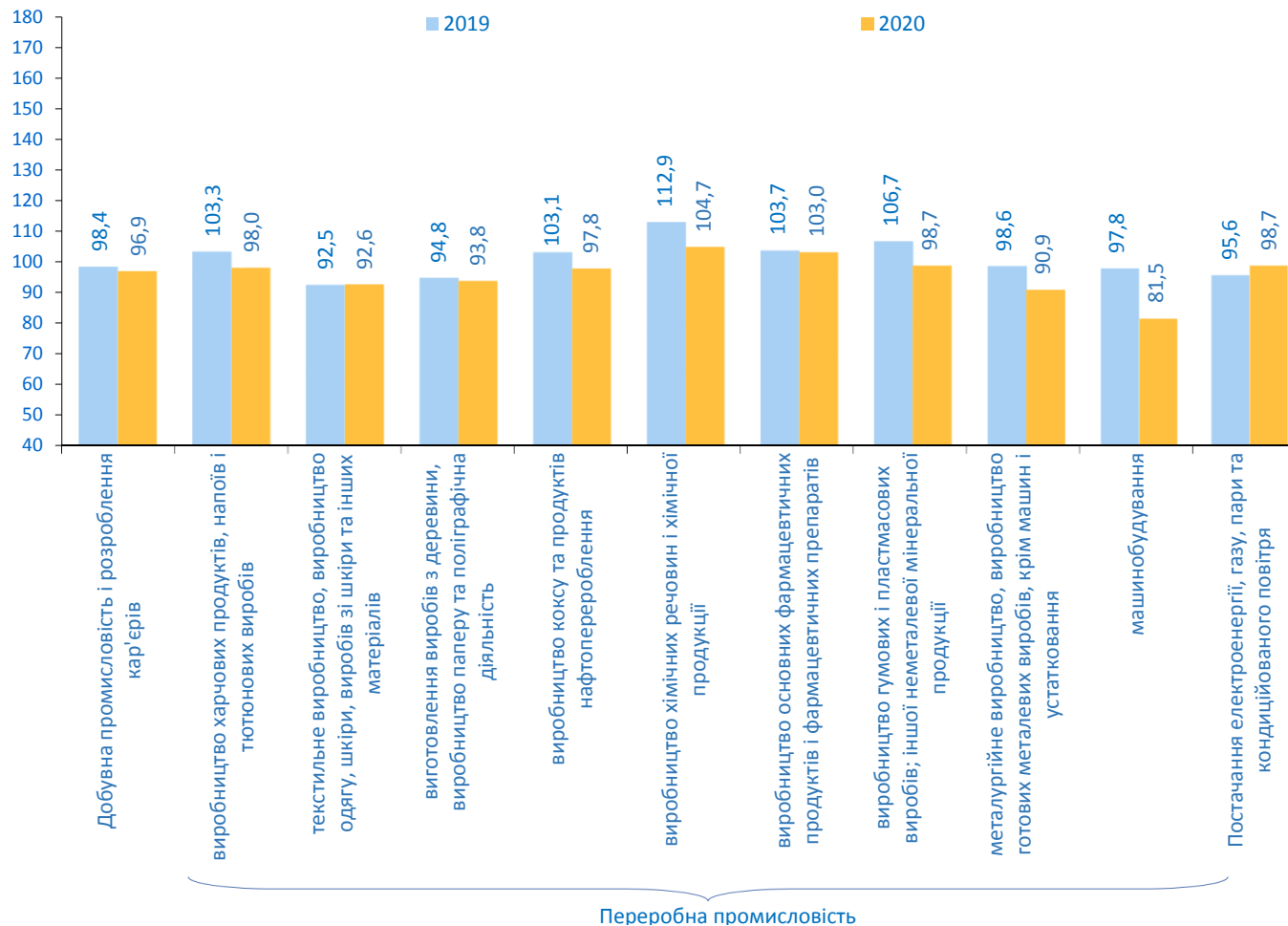
Індекси промислової продукції, %

	Грудень 2020 до		2020 до 2019
	листопада 2020	грудня 2019	
Промисловість	102,8	104,8	94,8
Добувна промисловість і розроблення кар'єрів	104,2	105,4	96,9
Переробна промисловість	99,7	101,8	93,1
Постачання електроенергії, газу, пари та кондиційованого повітря	113,1	115,8	98,7

Структура реалізованої промислової продукції у 2019 році, %



Індекси промислової продукції за видами діяльності¹, % (до відповідного періоду попереднього року)

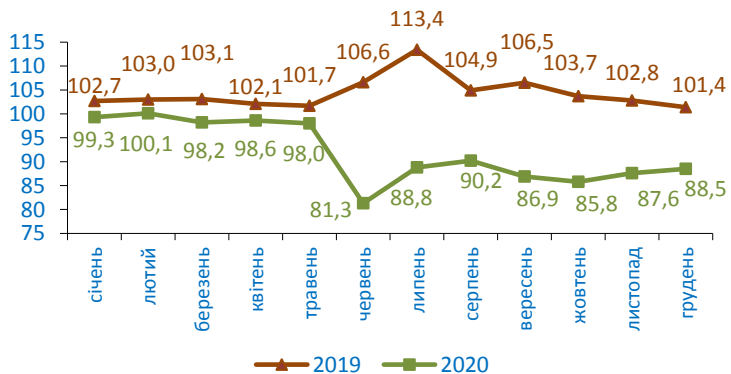


¹ Індекси промислової продукції за 2019 рік переглянуті у зв'язку зі зміною базисного року (2016=100%).

Індекси сільськогосподарської продукції, %

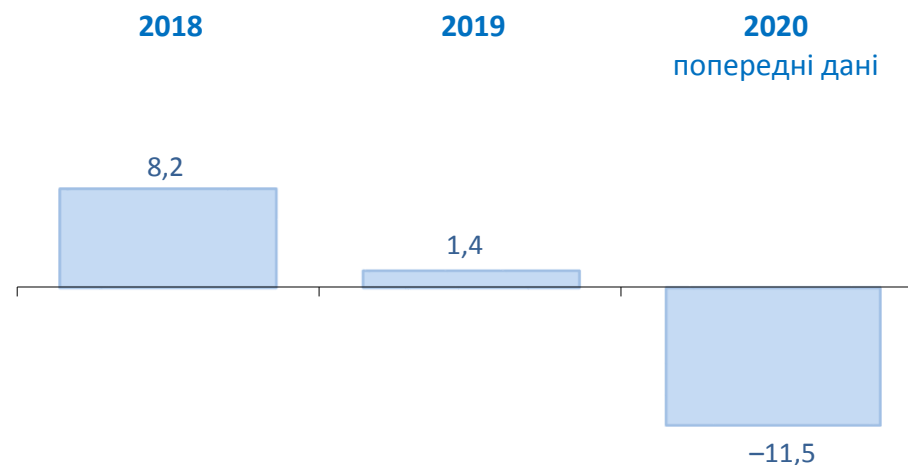
	До попереднього року
2010	98,6
2011	120,2
2012	96,1
2013	113,6
2014	102,2
2015	95,2
2016	106,3
2017	97,8
2018	108,2
2019	101,4
2020 попередні дані	88,5

Індекси сільськогосподарської продукції, % (до відповідного періоду попереднього року, наростаючим підсумком)



Обсяг продукції сільського господарства у фактичних цінах за 2020 рік (попередні дані) становив 885,6 млрд.грн (2019 рік – 842,8 млрд.грн).

Приріст, зниження (–) обсягу продукції сільського господарства, % (до попереднього року)



За категоріями виробників

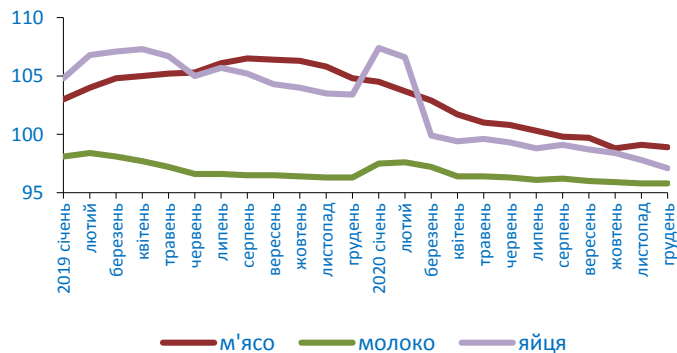
Підприємства	12,0	2,7	-14,0
Господарства населення	1,7	-0,9	-6,8

Виробництво продукції тваринництва

	М'ясо (у живій масі), млн.т	Молоко, млн.т	Яйця, млрд.шт
2010	2,7	10,9	16,2
2011	2,8	10,8	17,9
2012	2,9	11,1	18,4
2013	3,2	11,2	19,1
2014	3,3	11,1	19,6
2015	3,3	10,6	16,8
2016	3,3	10,4	15,1
2017	3,3	10,3	15,5
2018	3,3	10,1	16,1
2019	3,5	9,7	16,7
2020 січень–грудень	3,5	9,3	16,2

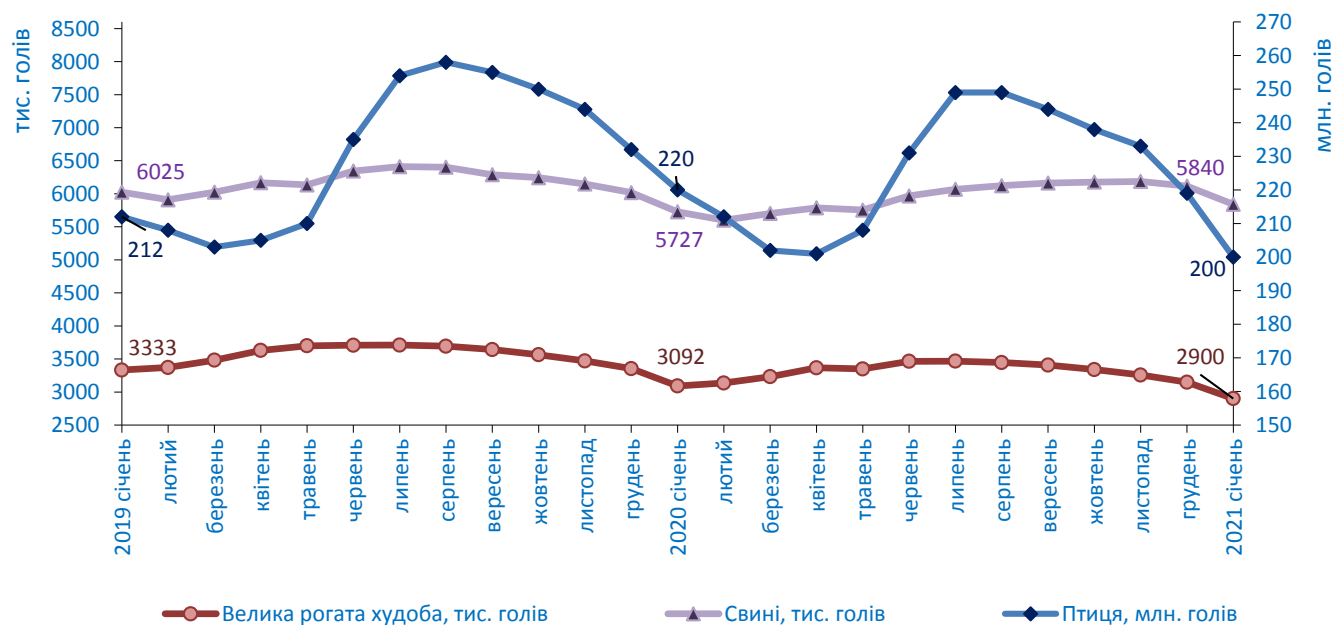
Темпи зростання (зниження) виробництва продукції тваринництва, %

(до відповідного періоду попереднього року, нарастаючим підсумком)



Кількість сільськогосподарських тварин

(на початок місяця)



Приріст, зниження (–) обсягів виробництва продукції тваринництва, %

(до відповідного періоду попереднього року)

	2018	2019	2020 січень–грудень
М'ясо (у живій масі)	1,6	5,3	–1,1
Молоко	–2,1	–4,0	–4,2
Яйця	4,0	3,4	–2,9

Виробництво культур сільськогосподарських, млн.т

	2017	2018	2019
Культури зернові та зернобобові ¹	61,9	70,1	75,1
Буряк цукровий фабричний	14,9	14,0	10,2
Соняшник ¹	12,2	14,2	15,3
Картопля	22,2	22,5	20,3
Культури овочеві	9,3	9,4	9,7
Культури плодові та ягідні	2,0	2,6	2,1

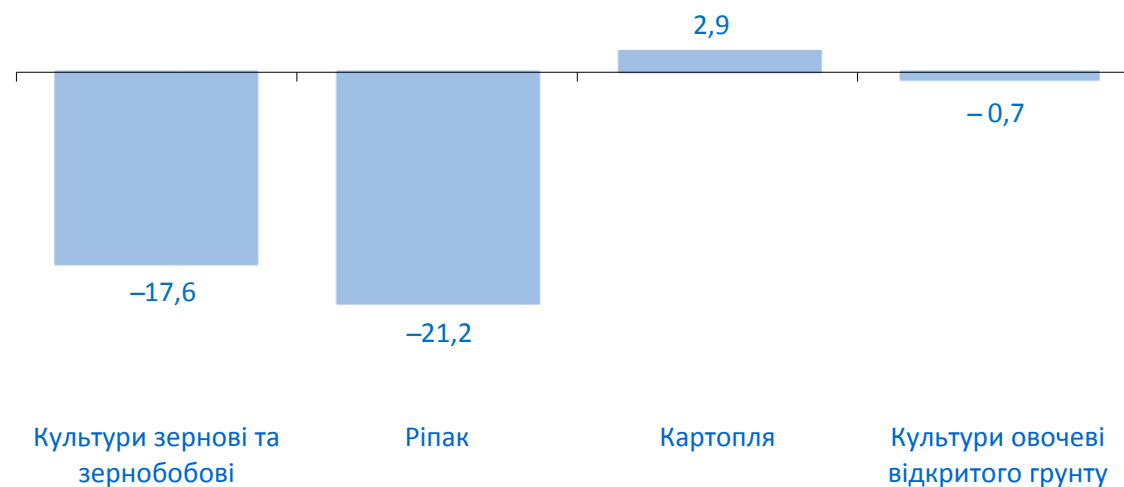
Урожайність, ц з 1 га

	2017	2018	2019
Культури зернові та зернобобові ¹	42,5	47,4	49,1
Буряк цукровий фабричний	474,9	508,5	461,1
Соняшник ¹	20,2	23,0	25,6
Картопля	167,8	170,5	154,8
Культури овочеві	207,9	214,3	214,0
Культури плодові та ягідні	103,1	128,4	108,1

¹ У масі після доробки.

Станом на 01.12.2020 намолочено 63,3 млн.т зерна (у первинно оприбуткованій масі); зібрано 2,6 млн.т ріпаку, 20,9 млн.т картоплі, 9,6 млн.т овочів та 1,9 млн.т плодів і ягід.

Приріст, зниження (–) виробництва культур сільськогосподарських на 01.12.2020, % (до відповідної дати попереднього року)



Урожайність, ц з 1 га

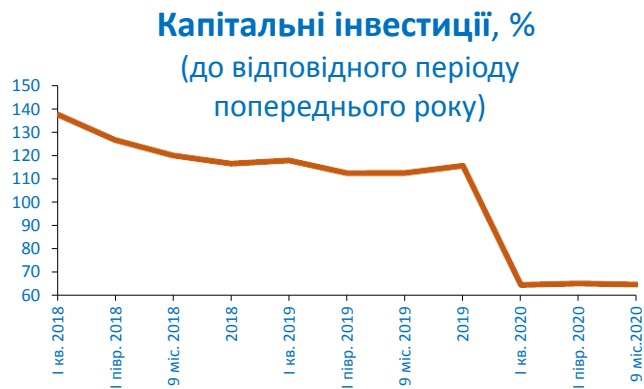
42,9	23,4	157,4	199,9
------	------	-------	-------

Зібрана площа, тис. га

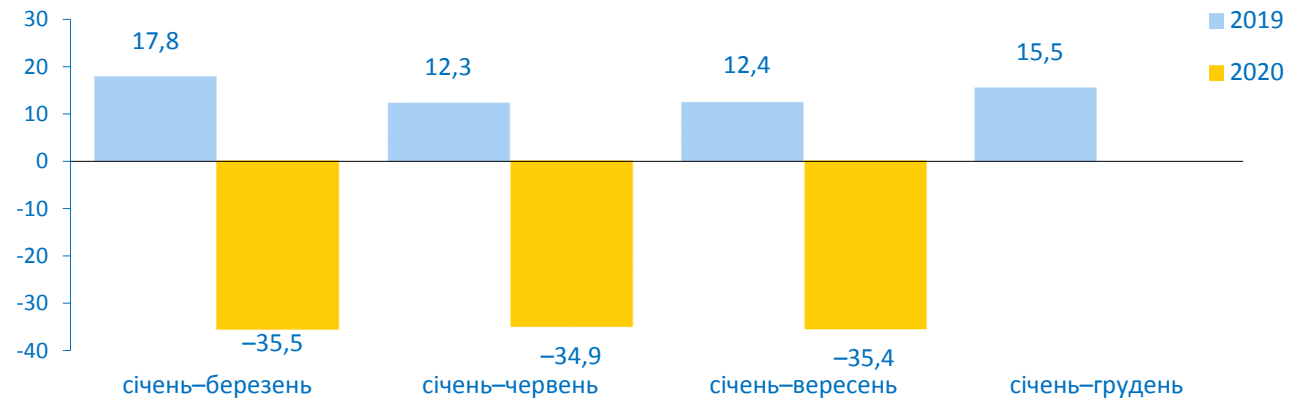
14759,1	1104,9	1325,4	455,8
---------	--------	--------	-------

Капітальні інвестиції

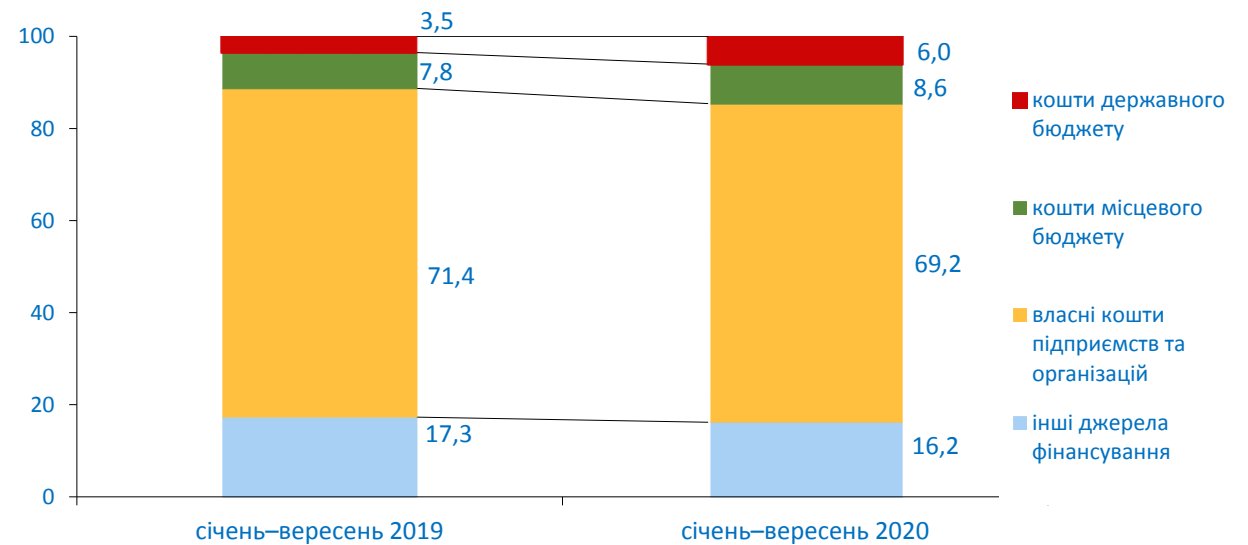
	Млн.грн	% до відповідного періоду попереднього року
2018		
січень–березень	88955,1	137,4
січень–червень	206893,6	126,5
січень–вересень	337045,6	119,9
січень–грудень	526341,8	116,4
2019		
січень–березень	108298,0	117,8
січень–червень	233995,5	112,3
січень–вересень	379203,1	112,4
січень–грудень	584448,6	115,5
2020		
січень–березень	76914,3	64,5
січень–червень	163781,5	65,1
січень–вересень	267996,5	64,6



Приріст, зниження (-) обсягу капітальних інвестицій, % (до відповідного періоду попереднього року)



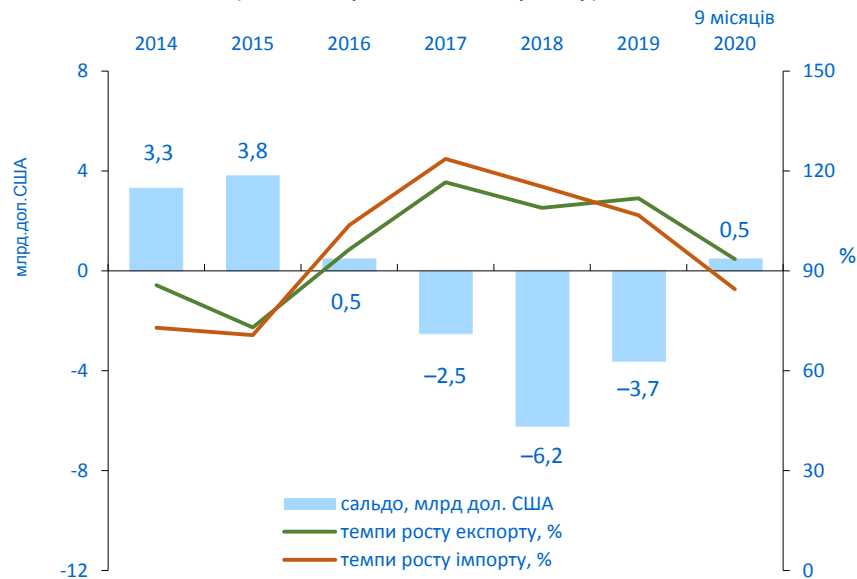
Структура капітальних інвестицій за джерелами фінансування, % (до загального обсягу)



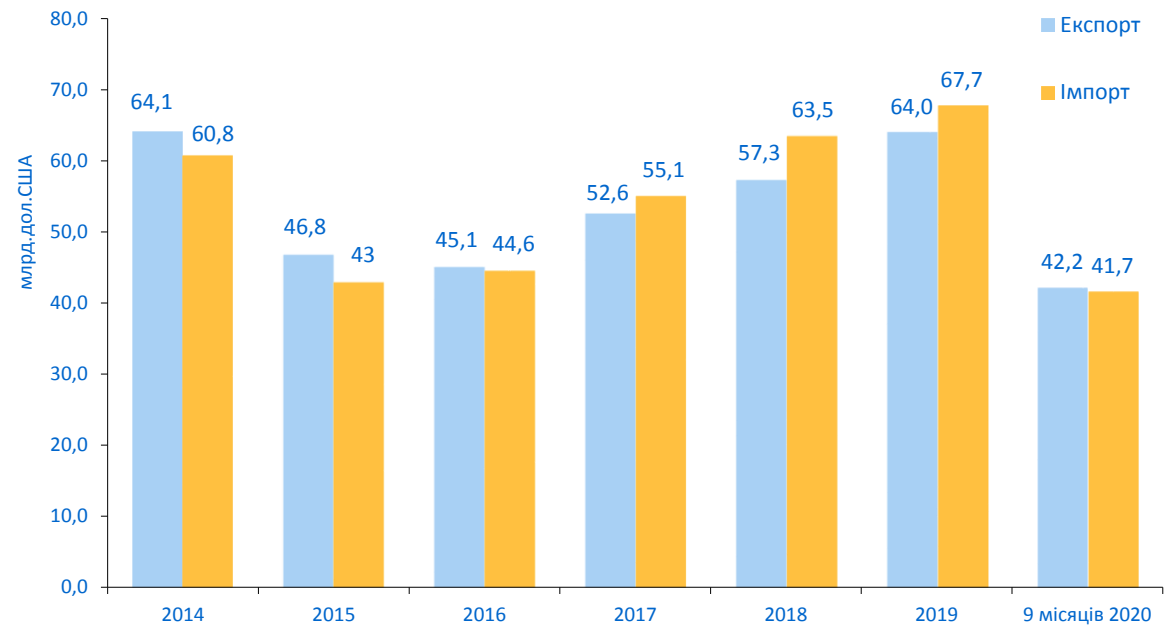
Темпи зростання, зниження (-) обсягів торгівлі товарами і послугами, % (до попереднього періоду)

	Експорт	Імпорт	Сальдо, млн.дол. США
2014	85,7	72,9	3356,2
2015	73,0	70,7	3828,2
2016	96,4	103,7	541,6
2017	116,6	123,6	-2501,1
2018	108,9	115,3	-6212,8
2019	111,8	106,7	-3689,1
2020 9 місяців	93,5	84,5	530,8

Темпи зростання, зниження (-) обсягів зовнішньої торгівлі (до попереднього періоду)



Динаміка обсягів експорту-імпорту товарів і послуг

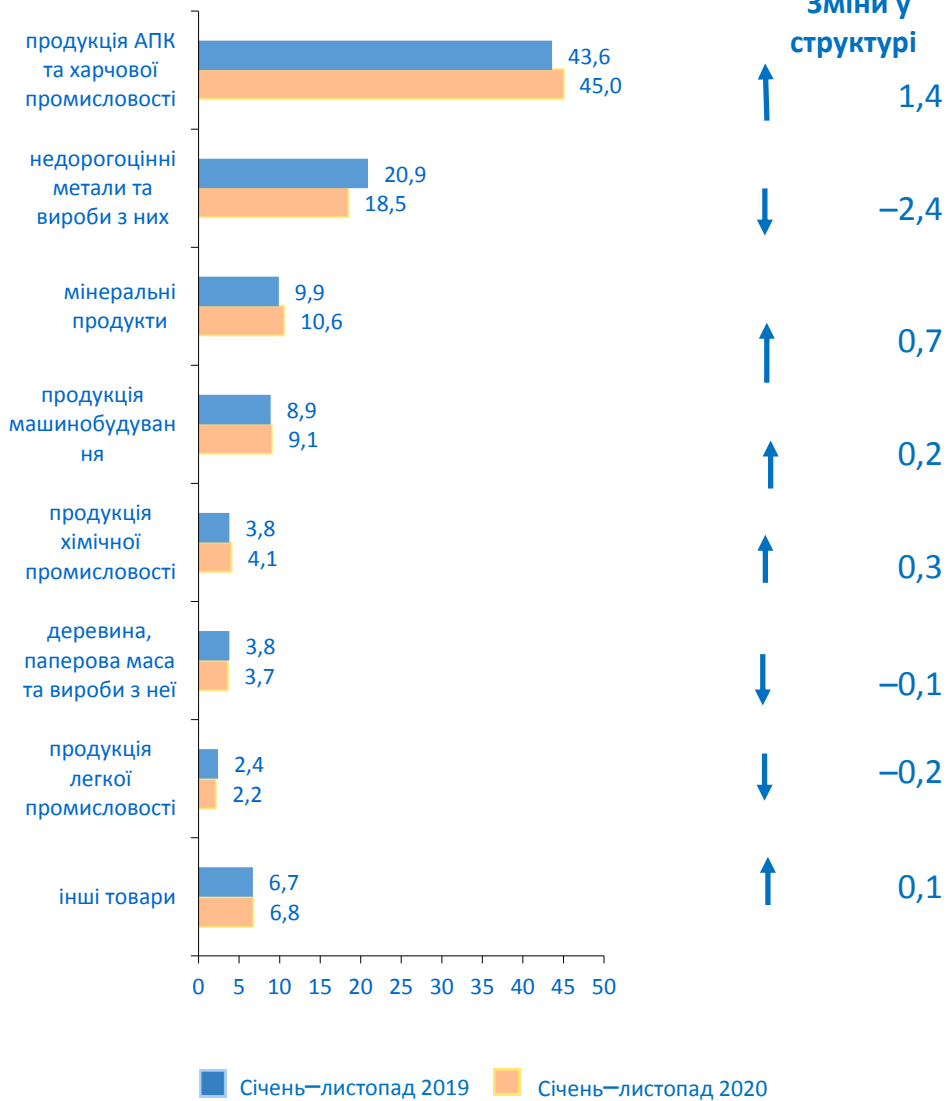


Приріст, зниження (-) обсягів торгівлі товарами і послугами, % (до попереднього періоду)

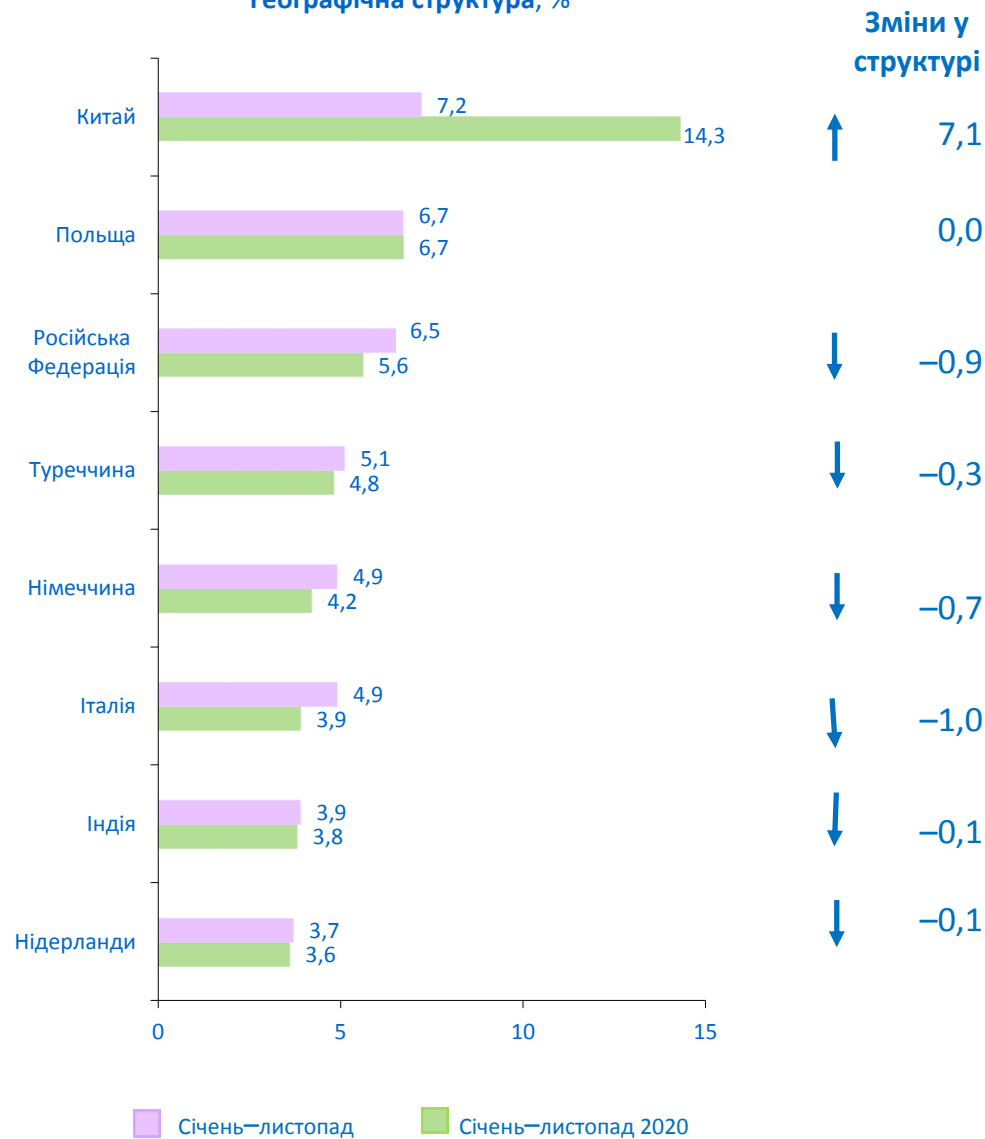
	2014	2015	2016	2017	2018	2019	2020 9 місяців
експорт	-14,3	-27,0	-3,6	+16,6	+8,9	+11,8	-6,5
імпорт	-27,1	-29,3	+3,7	+23,6	+15,3	+6,7	-15,5

Структура експорту товарів

Товарна структура, %

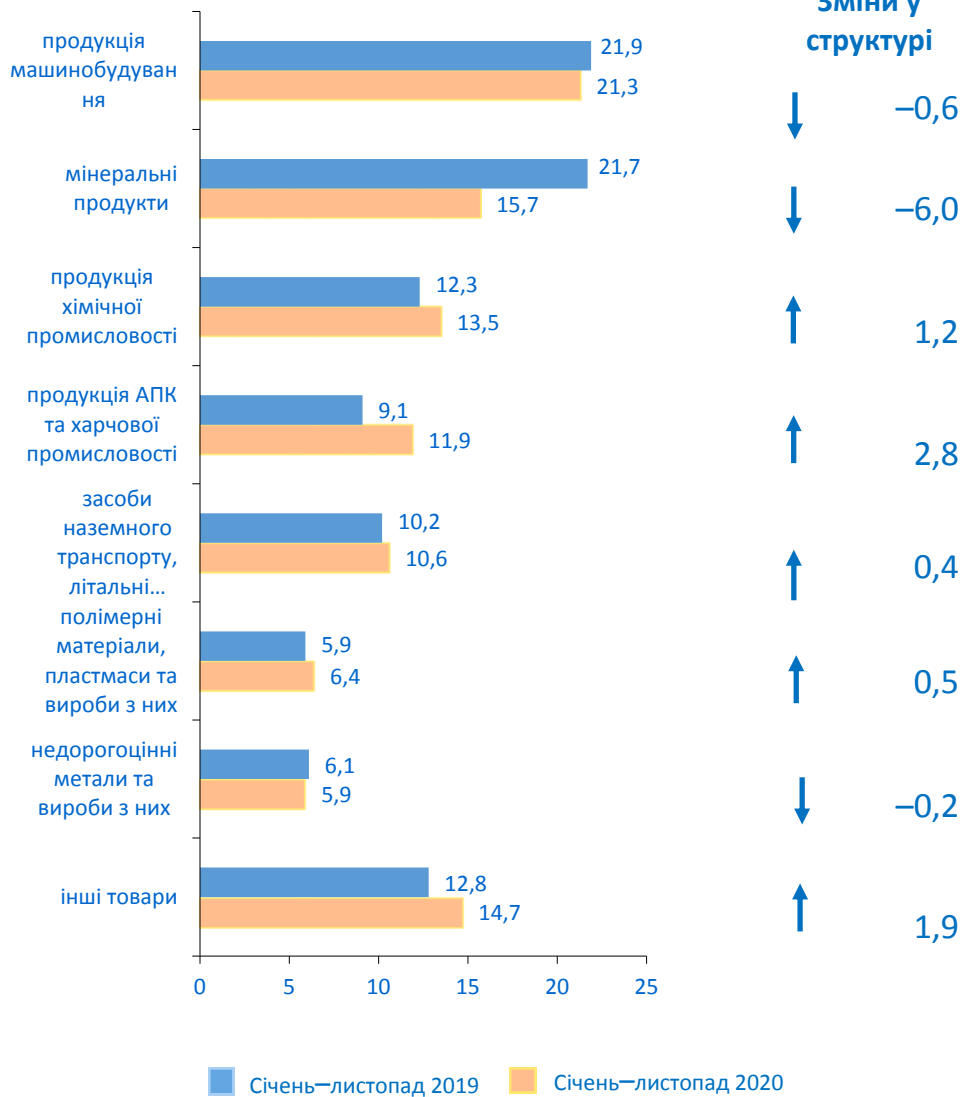


Географічна структура, %

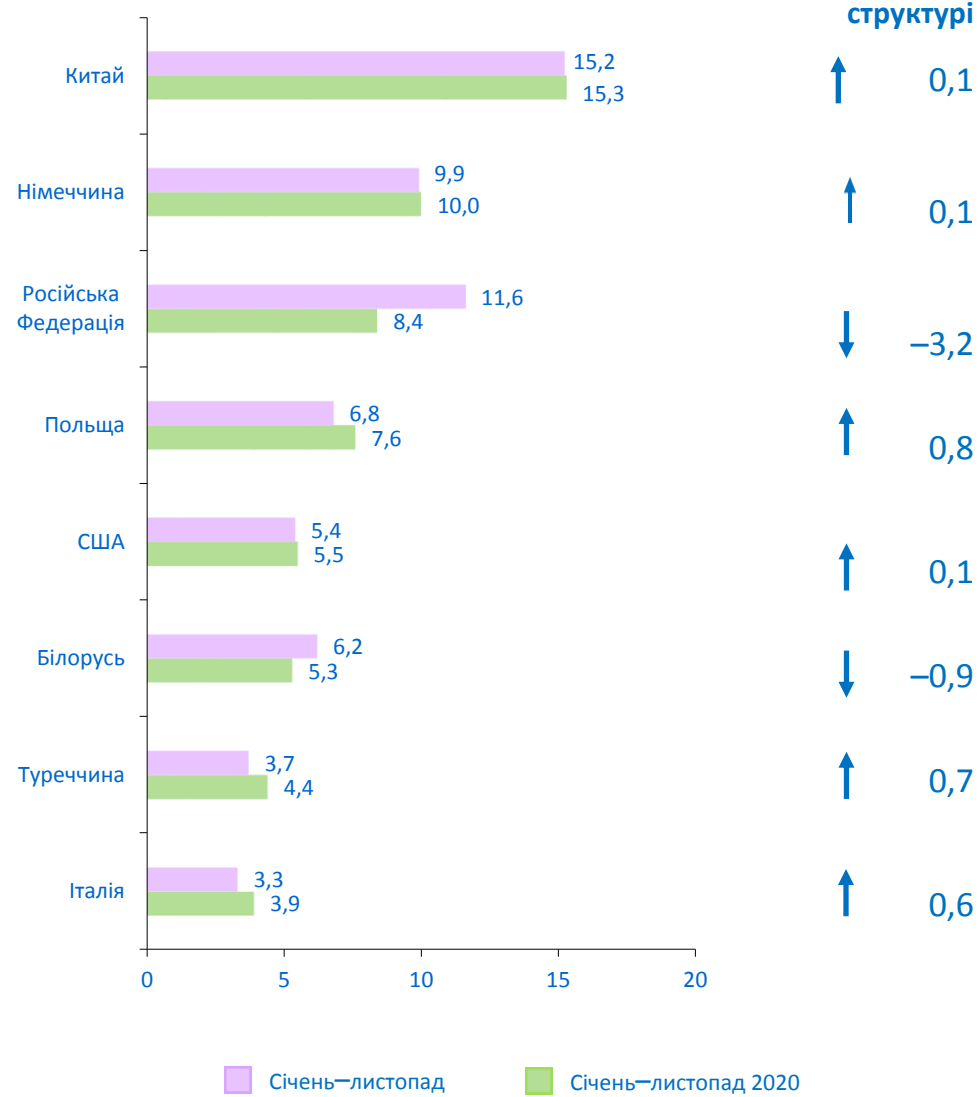


Структура імпорту товарів

Товарна структура, %



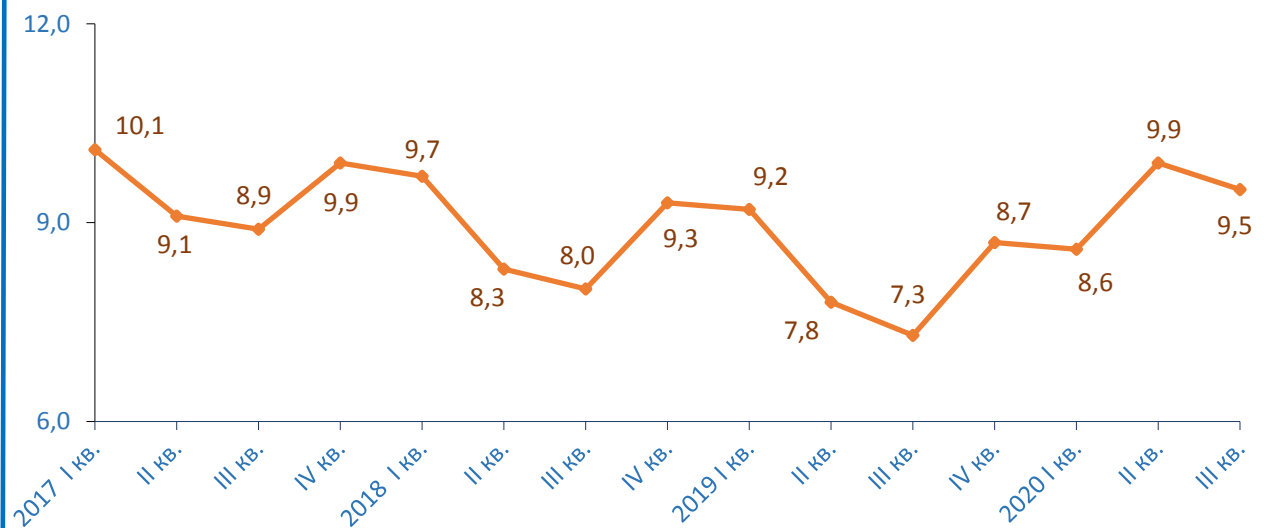
Географічна структура, %



Робоча сила в III кварталі 2020 року (у середньому за період)

	У віці	
	15 років і старше	15–70 років
Робоча сила, тис. осіб	17643	17560
Рівень участі населення в робочій силі, %	55,0	62,0
Зайняте населення, тис. осіб	15974	15891
Рівень зайнятості населення, %	49,8	56,1
Безробітне населення (за методологією МОП), тис. осіб	1669	1669
Рівень безробіття населення (за методологією МОП), %	9,5	9,5
Особи, які не входять до складу робочої сили, тис. осіб	14433	10755

Рівень безробіття населення віком 15–70 років (за методологією МОП) (у % до робочої сили відповідного віку)



	січень–вересень	
	2019	2020
Рівень зайнятості населення віком 15–70 років, %	58,3	56,5
Рівень безробіття населення віком 15–70 років (за методологією МОП), %	8,1	9,3

Наявний дохід

	Млрд.грн	% до попереднього року
2013	1215,5	105,8
2014	1151,7	99,2
2015	1362,6	118,3
2016	1582,3	116,1
2017	2008,3	126,9
2018	2470,3	123,0
2019	2905,8	117,6
2020¹ I квартал	672,2	109,3
2020¹ II квартал	651,2	94,7
2020¹ III квартал	808,6	105,7

Наявний дохід у III кварталі 2020 року становив 808,6 млрд.грн, що на 5,7% більше, ніж у III кварталі 2019 року.

Середньомісячний наявний дохід у розрахунку на одну особу



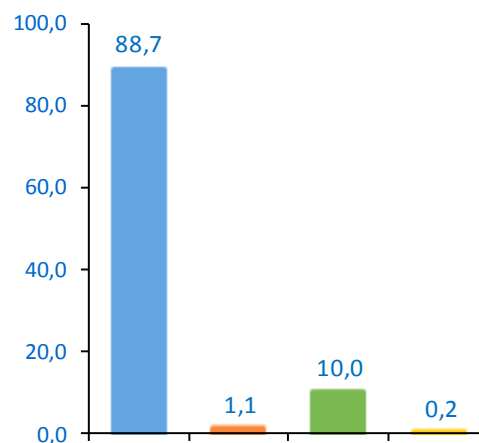
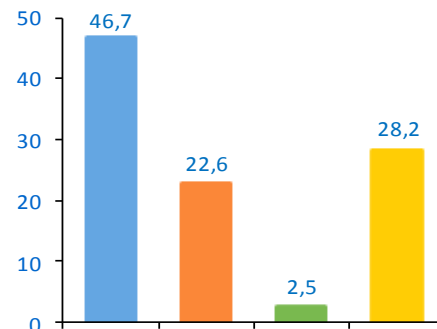
¹ Дані попередні.

Темпи зростання (зниження) реального наявного доходу населення, %

	% до попереднього року
2013	106,1
2014	88,5
2015	79,6
2016	102,0
2017	110,9
2018	110,9
2019	109,0
2020¹ I квартал	106,6
2020¹ II квартал	92,7
2020¹ III квартал	103,2

¹ Дані попередні.

III квартал 2019 року¹



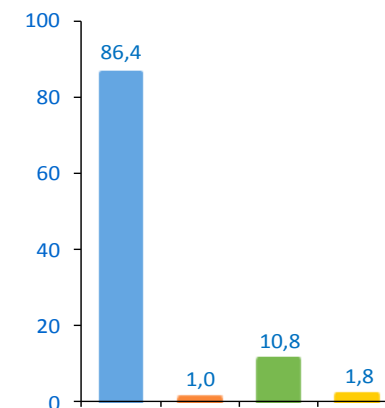
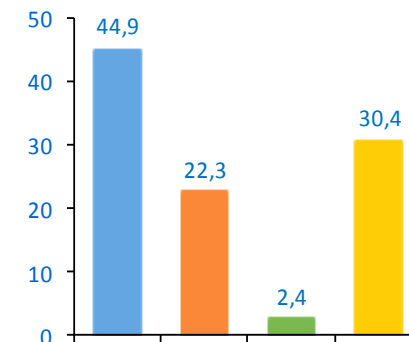
Структура доходів

- заробітна плата
- прибуток, змішаний дохід
- дохід від власності, одержаний
- соціальні допомоги та інші одержані поточні трансферти

Структура витрат та заощаджень

- придбання товарів та послуг
- дохід від власності, сплачений
- поточні податки на доходи, майно та інші сплачені поточні трансферти
- приріст заощаджень

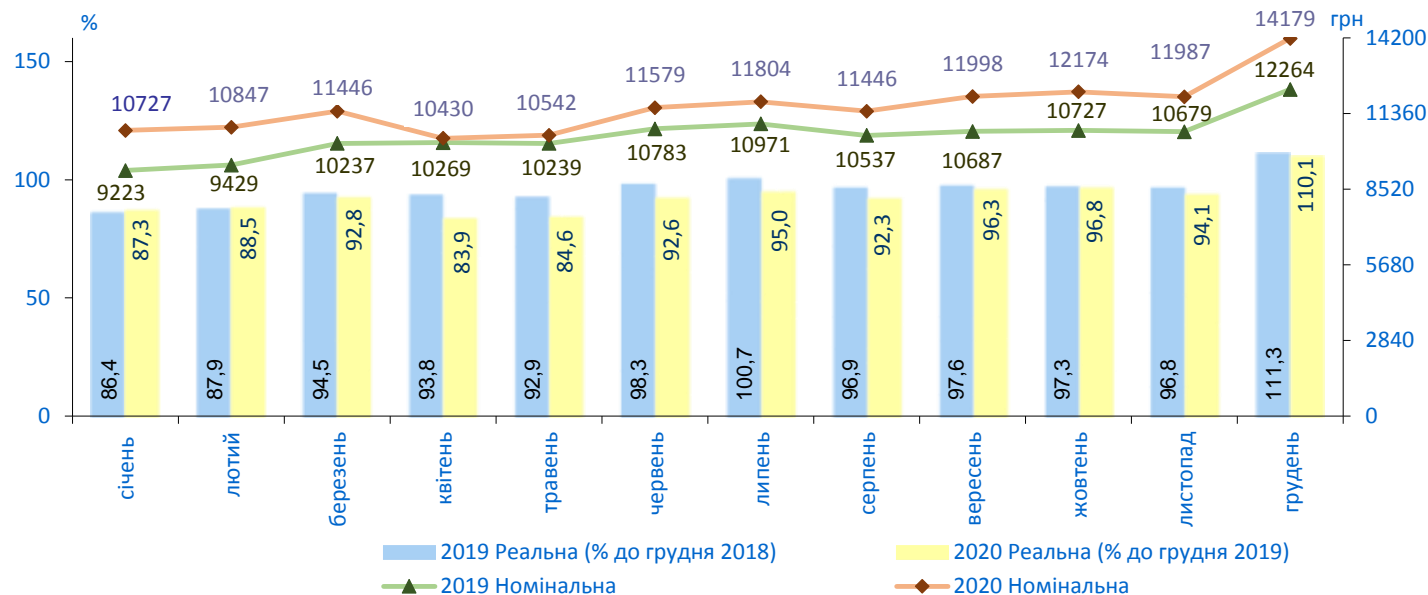
III квартал 2020 року¹



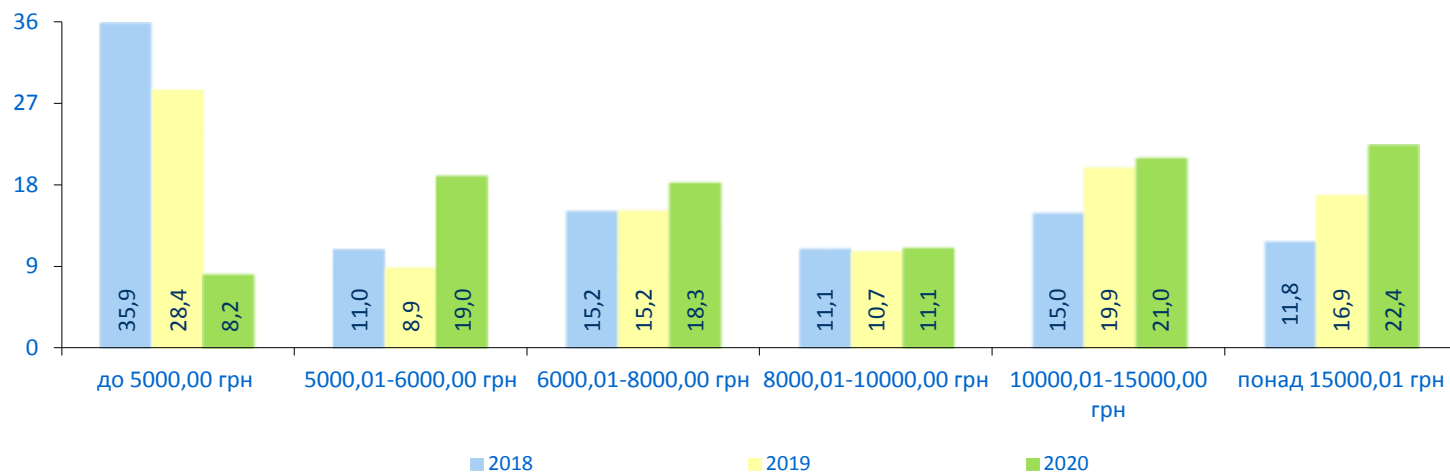
Середньомісячна номінальна та реальна заробітна плата

	Грн	% до відповідного періоду попереднього року	
		номінальна	реальна
2010	2250	117,6	110,2
2011	2648	117,7	108,7
2012	3041	114,8	114,4
2013	3282	107,9	108,2
2014	3480	106,0	93,5
2015	4195	120,5	79,8
2016	5183	123,5	109,0
2017	7104	137,1	119,1
2018	8865	124,8	112,5
2019	10497	118,4	109,8
2020 січень– грудень	11591	110,4	107,4

Динаміка номінальної та реальної заробітної плати



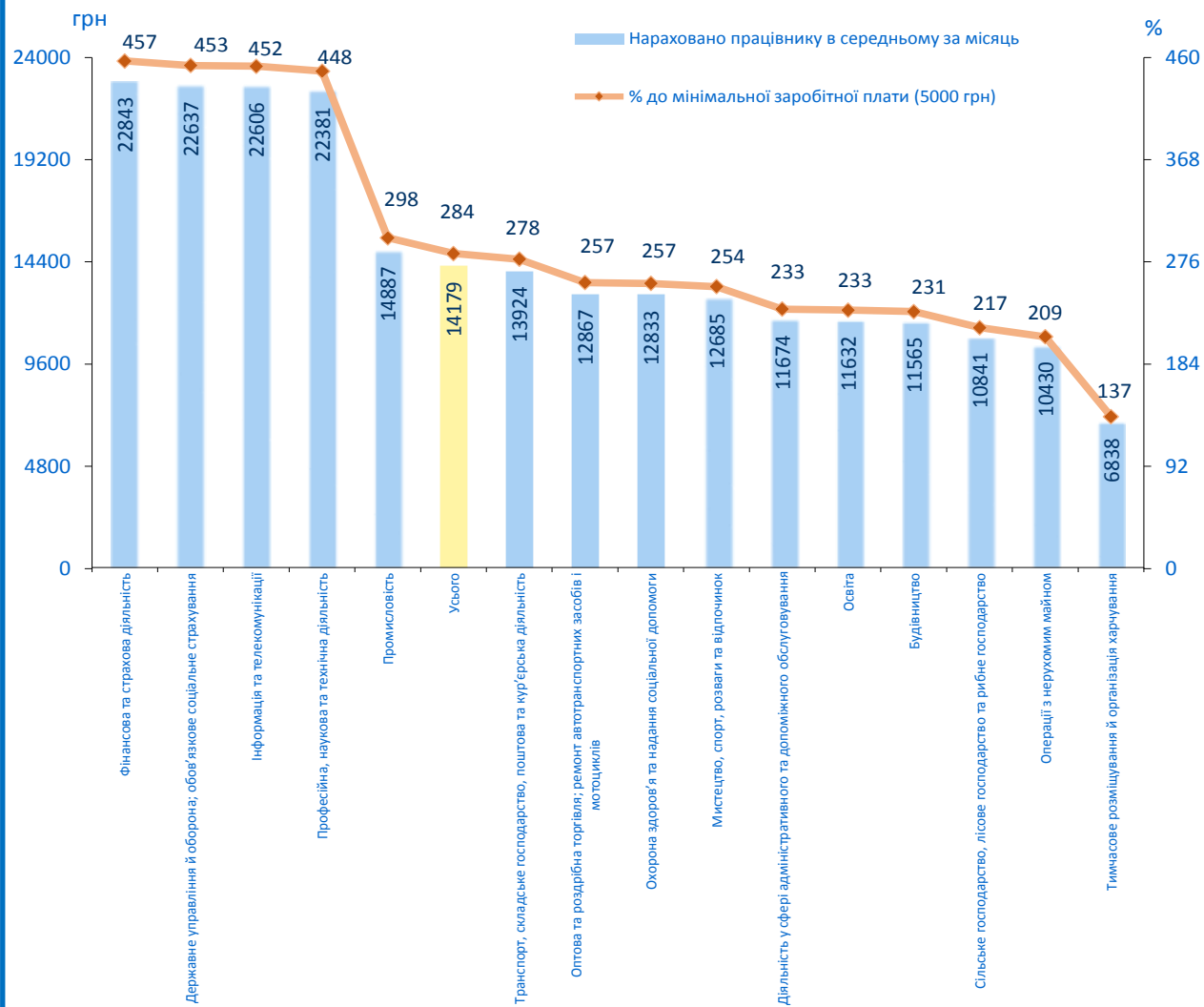
Розподіл кількості штатних працівників за рівнем заробітної плати у вересні, %



2020 рік
Мінімальна заробітна плата
Вересень-грудень — 5000 грн

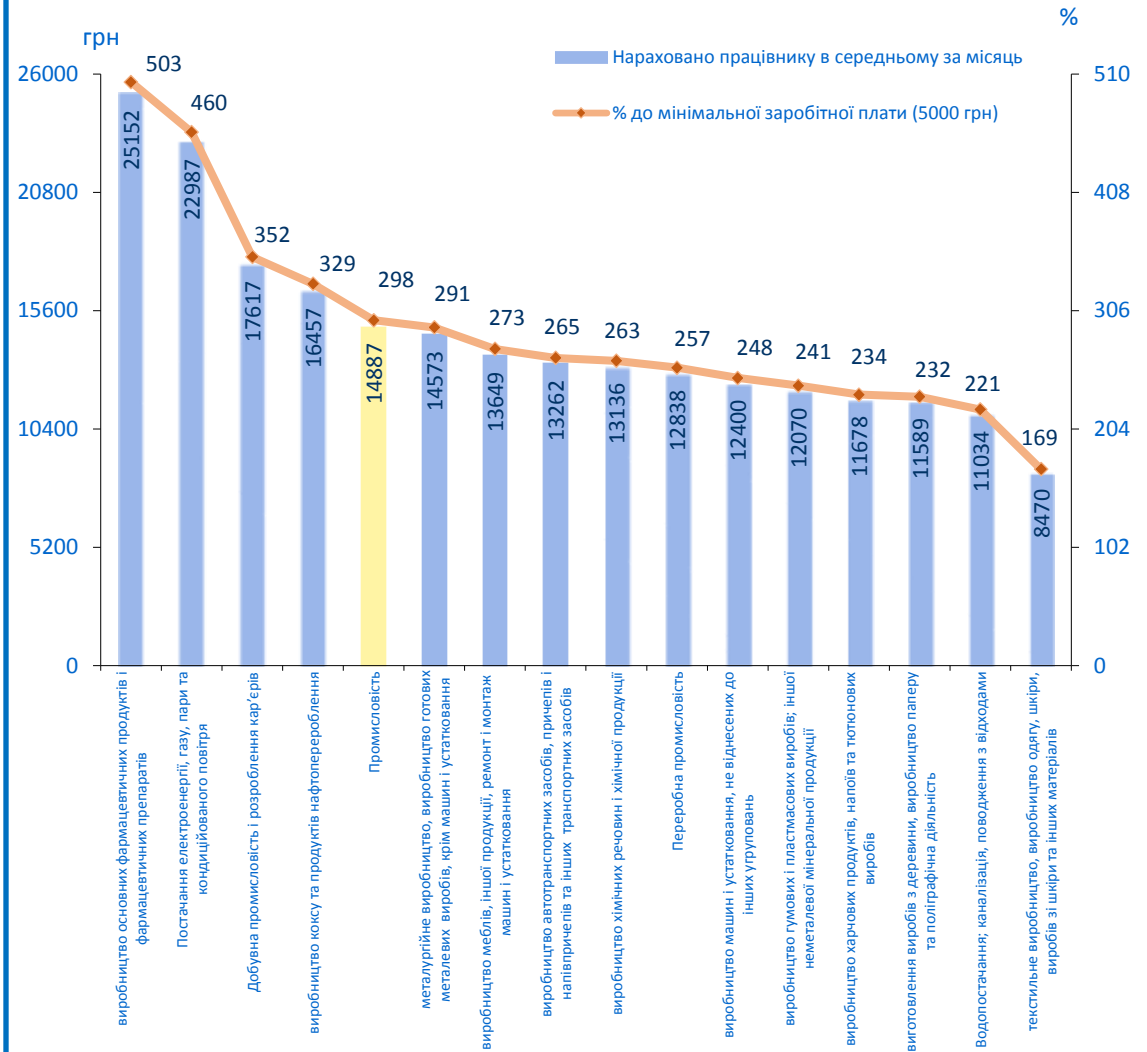
Заробітна плата штатних працівників за видами економічної діяльності у грудні 2020 року

	Нараховано працівнику в середньому за грудень		
	грн	% до	
		грудня 2019	середнього рівня по економіці
У середньому по економіці	14179	115,6	100,0
Сільське господарство, лісове господарство та рибне господарство	10841	115,2	76,5
Промисловість	14887	109,1	105,0
Будівництво	11565	106,0	81,6
Оптова та роздрібна торгівля; ремонт автотранспортних засобів і мотоциклів	12867	105,1	90,8
Транспорт, складське господарство, поштова та кур'єрська діяльність	13924	111,9	98,2
Тимчасове розміщування й організація харчування	6838	93,9	48,2
Інформація та телекомунікації	22606	115,1	159,4
Фінансова та страхова діяльність	22843	102,9	161,1
Операції з нерухомим майном	10430	103,3	73,6
Професійна, наукова та технічна діяльність	22381	127,6	157,8
Діяльність у сфері адміністративного та допоміжного обслуговування	11674	114,8	82,3
Державне управління й оборона; обов'язкове соціальне страхування	22637	111,2	159,7
Освіта	11632	120,0	82,0
Охорона здоров'я та надання соціальної допомоги	12833	150,9	90,5
Мистецтво, спорт, розваги та відпочинок	12685	122,9	89,5



Заробітна плата штатних працівників за видами економічної діяльності в промисловості у грудні 2020 року

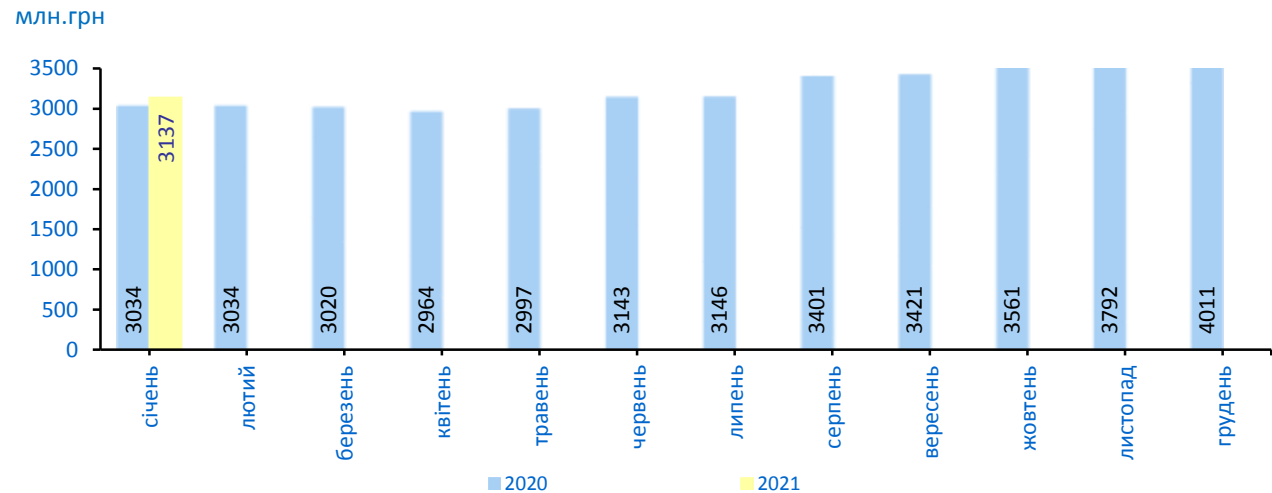
	Нараховано працівнику в середньому за грудень		
	грн	% до	
		грудня 2019	середнього рівня по економіці
Промисловість	14887	109,1	105,0
Добувна промисловість і розроблення кар'єрів	17617	108,9	124,3
Переробна промисловість	12838	106,3	90,5
виробництво харчових продуктів, напоїв та тютюнових виробів	11678	108,2	82,4
текстильне виробництво; виробництво одягу, шкіри, виробів зі шкіри та інших матеріалів	8470	108,5	59,7
виготовлення виробів з деревини, виробництво паперу та поліграфічна діяльність	11589	108,7	81,7
виробництво коксу та продуктів нафтоперероблення	16457	106,2	116,1
виробництво хімічних речовин і хімічної продукції	13136	107,1	92,6
виробництво основних фармацевтичних продуктів і фармацевтичних препаратів	25152	117,6	177,4
виробництво гумових і пластмасових виробів; іншої неметалевої мінеральної продукції	12070	106,1	85,1
металургійне виробництво, виробництво готових металевих виробів, крім машин і устаткування	14573	102,3	102,8
виробництво машин і устаткування, не віднесених до інших угруповань	12400	100,7	87,5
виробництво автотранспортних засобів, причепів і напівпричепів та інших транспортних засобів	13262	104,7	93,5
виробництво меблів, іншої продукції, ремонт і монтаж машин і устаткування	13649	111,3	96,3
Постачання електроенергії, газу, пари та кондиційованого повітря	22987	113,9	162,1
Водопостачання; каналізація, поводження з відходами	11034	112,9	77,8



Заборгованість із виплати заробітної плати на початок року

	На 1 січня, млн.грн	% до	
		1 січня попереднього року	фонду оплати праці попереднього місяця
2013	830	90,7	2,4
2014	753	90,7	2,1
2015	1320
2016	1881	142,5	4,4
2017	1791	95,2	3,4
2018	2368	132,2	3,4
2019	2645	111,7	3,2
2020	3034	114,7	3,3
2021	3137	103,4	3,0

Динаміка суми заборгованості з виплати заробітної плати (станом на 1 число відповідного місяця)



Структура заборгованості з виплати заробітної плати за типами підприємств на 1 січня 2021 року

	Усього	У тому числі		
		економічно активні	підприємства-банкрути	економічно неактивні
млн.грн	3136,7	1878,4	1133,4	124,9
% до загальної суми	100,0	59,9	36,1	4,0

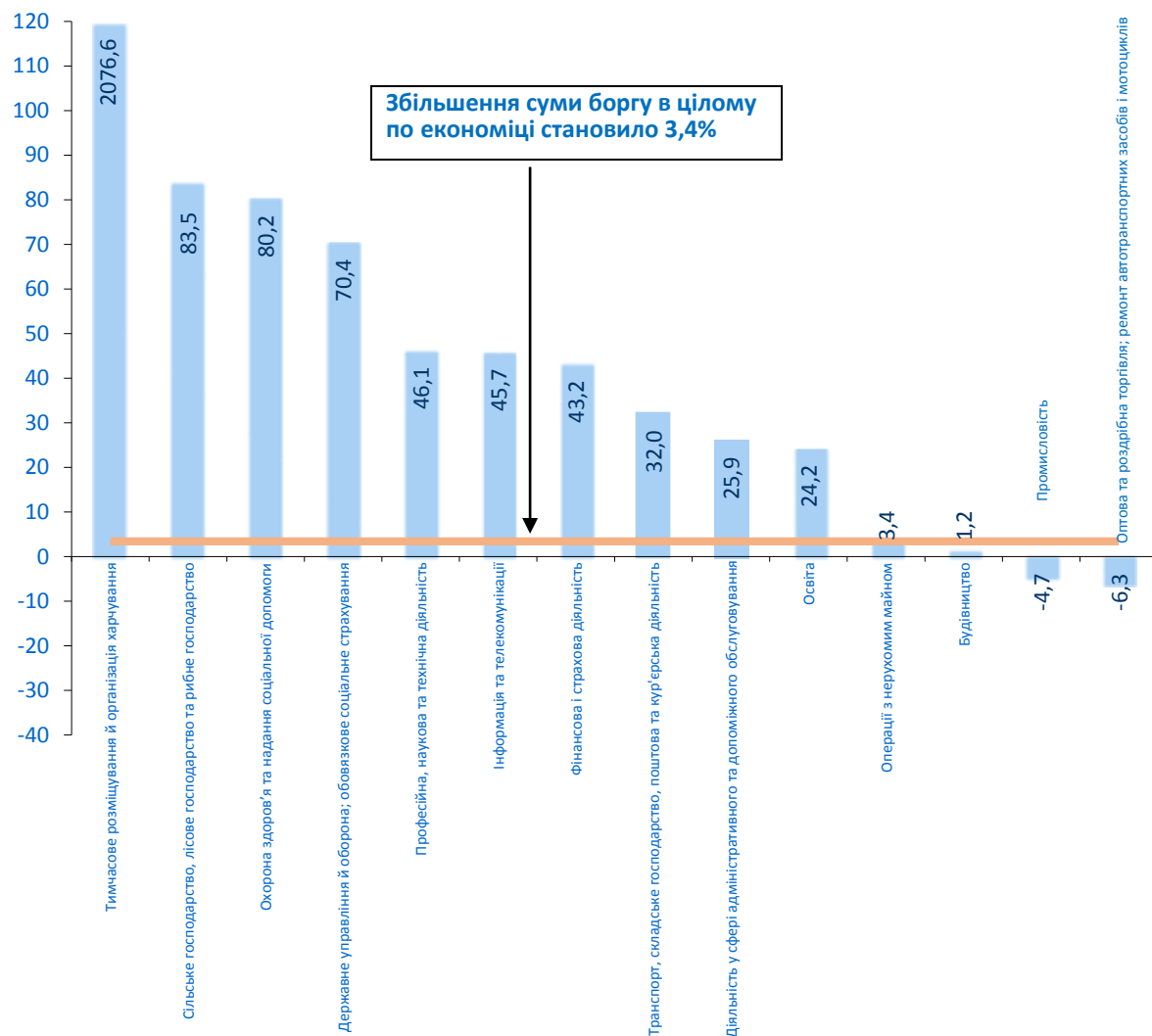
Сума невиплаченої заробітної плати протягом грудня 2020 року зменшилась на 21,8%, або на 873,8 млн.грн, і становила 3136,7 млн.грн, зокрема у добуванні кам'яного та бурого вугілля (на 517,0 млн.грн); постачанні електроенергії, газу, пари та кондиційованого повітря (на 136,9 млн.грн), виробництві автотранспортних засобів, причепів і напівпричепів та інших транспортних засобів (на 52,7 млн.грн), транспорті, складському господарстві, поштовій та кур'єрській діяльності (на 41,3 млн.грн).

Заборгованість із виплати заробітної плати за видами економічної діяльності на 1 січня 2021 року

	Млн. грн	% до		
		1 січня 2020	фонду оплати праці за грудень 2020	під-сумку
Усього	3136,7	103,4	3,0	100,0
Сільське господарство, лісове господарство та рибне господарство	54,1	183,5	1,3	1,7
Промисловість	2298,9	95,3	8,5	73,3
Будівництво	43,8	101,2	1,8	1,4
Оптова та роздрібна торгівля; ремонт автотранспортних засобів і мотоциклів	38,2	93,7	0,4	1,2
Транспорт, складське господарство, поштова та кур'єрська діяльність	277,4	132,0	3,1	8,8
Тимчасове розміщування й організація харчування	7,9	2176,6	1,8	0,3
Інформація та телекомунікації	9,4	145,7	0,4	0,3
Фінансова та страхова діяльність	15,7	143,2	0,4	0,5
Операції з нерухомим майном	53,6	103,4	6,7	1,7
Професійна, наукова та технічна діяльність	267,0	146,1	5,7	8,5
Діяльність у сфері адміністративного та допоміжного обслуговування	14,3	125,9	0,7	0,5
Державне управління й оборона; обов'язкове соціальне страхування	6,2	170,4	0,1	0,2
Освіта	16,6	124,2	0,1	0,5
Охорона здоров'я та надання соціальної допомоги	31,7	180,2	0,3	1,0
Мистецтво, спорт, розваги та відпочинок	0,7	-	0,0	0,0

Зниження (-), приріст заборгованості з виплати заробітної плати на 1 січня 2021 року

(% до 1 січня 2020)



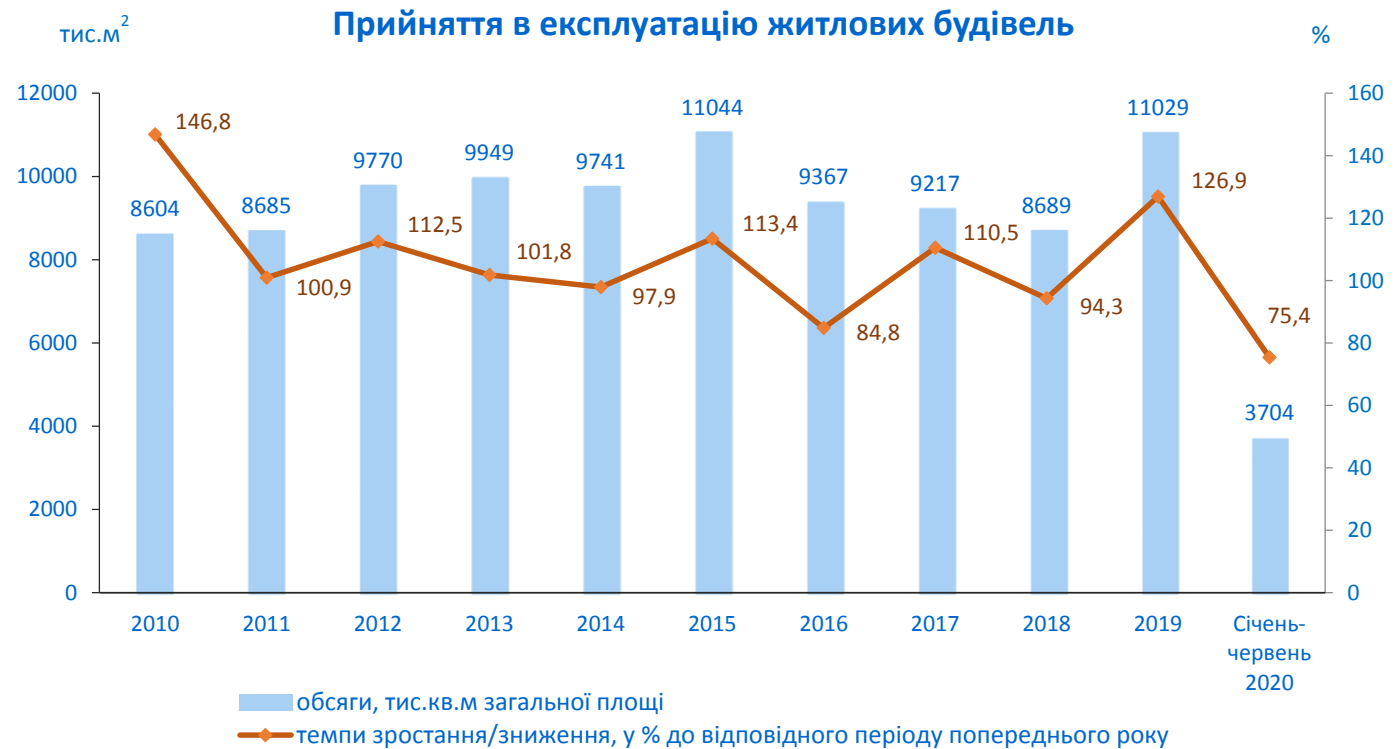
Прийняття в експлуатацію житлових будівель

	Тис.м ² загальної площі	% до відповідного періоду попереднього року
2019		
січень–березень	2454	132,3
січень–червень	4911	150,6
січень–вересень	7743	148,0
січень–грудень	11029	126,9
2020		
січень–березень	1914	78,0
січень–червень	3704	75,4

Прийняття в експлуатацію квартир

	Січень–червень 2020	
	кількість квартир, прийнятих в експлуатацію, од	середній розмір квартири, м ² загальної площі
Усього	42988	86,1
у міській місцевості	28997	77,7
у сільській місцевості	13991	103,5

В одноквартирних будинках прийнято в експлуатацію 51,2% загальної площі житлових будівель, або 1896,9 тис.м², у будинках із двома і більше квартирами – відповідно 48,7%, або 1803,6 тис.м² загальної площі, у гуртожитках – 0,1%, або 3,4 тис.м² загальної площі.

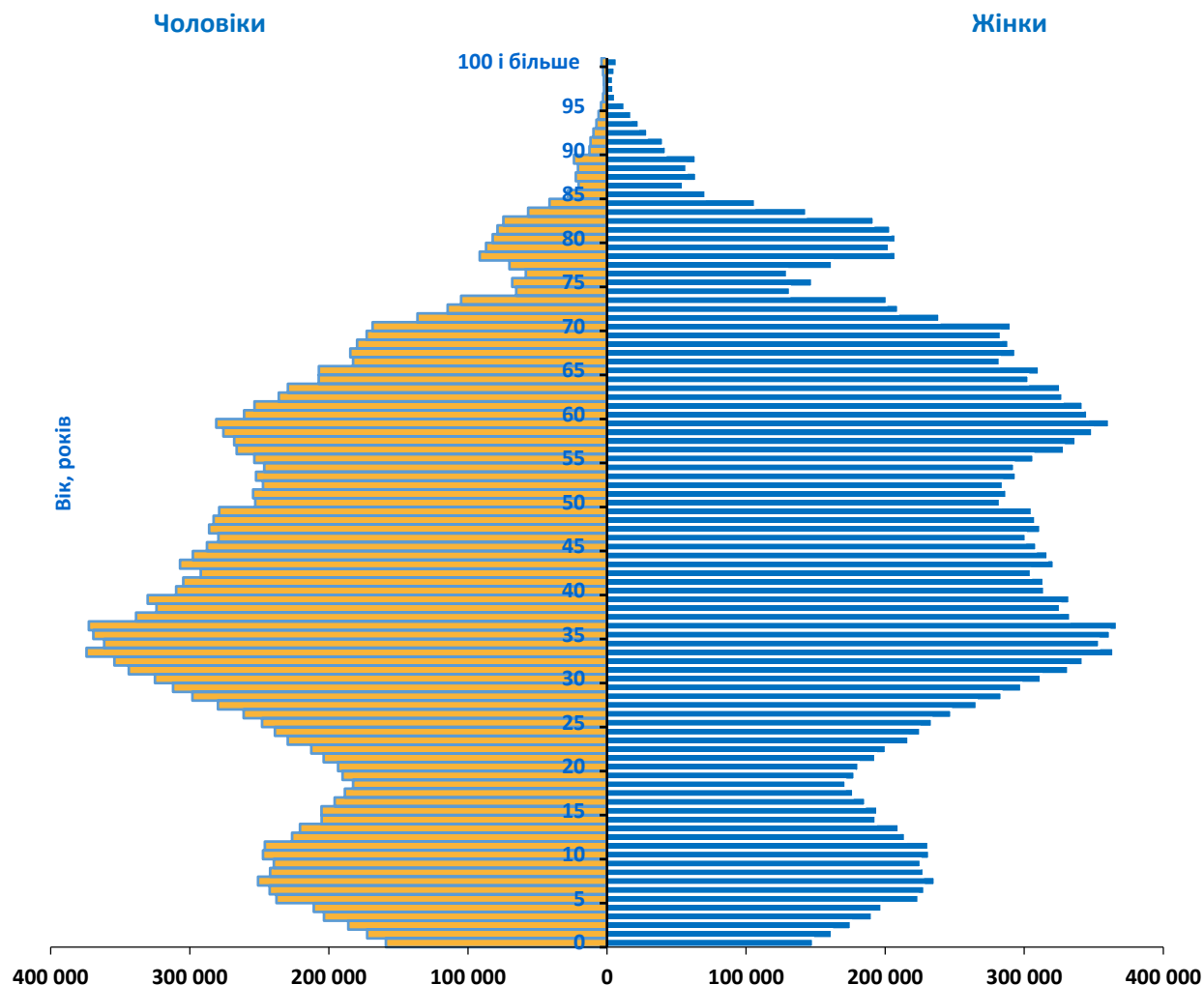


Примітка. Починаючи з 2017 року, дані наведено по житлових будівлях нового будівництва (без урахування приросту площі, отриманої у результаті реконструкції). У 2010–2016, 2018–2019 роках та січні–червні 2020 року з урахуванням загальної площі прийнятих в експлуатацію житлових будівель відповідно до порядків (накази Мінрегіону України від 03.07.2018 № 158 (зі змінами), від 24.04.2015 № 79, від 19.03.2013 № 95 та від 24.06.2011 № 91) та Тимчасового порядку (постанова КМУ від 09.09.2009 № 1035).

Чисельність наявного населення¹
(за оцінкою, на початок року),
тис. осіб

2010	43617,2
2011	43434,2
2012	43289,4
2013	43204,4
2014	43073,1
2015²	42929,3
2016²	42760,5
2017²	42584,5
2018²	42386,4
2019²	42153,2
2020²	41902,4
на 01.12.2020²	41629,9

Статеві-вікова піраміда населення України на початок 2020 року^{1,2}



¹ Без урахування тимчасово окупованої території Автономної Республіки Крим і м.Севастополя.

² Розрахунки (оцінки) чисельності населення здійснено на основі наявних адміністративних даних щодо державної реєстрації народження і смерті та зміни реєстрації місця проживання.