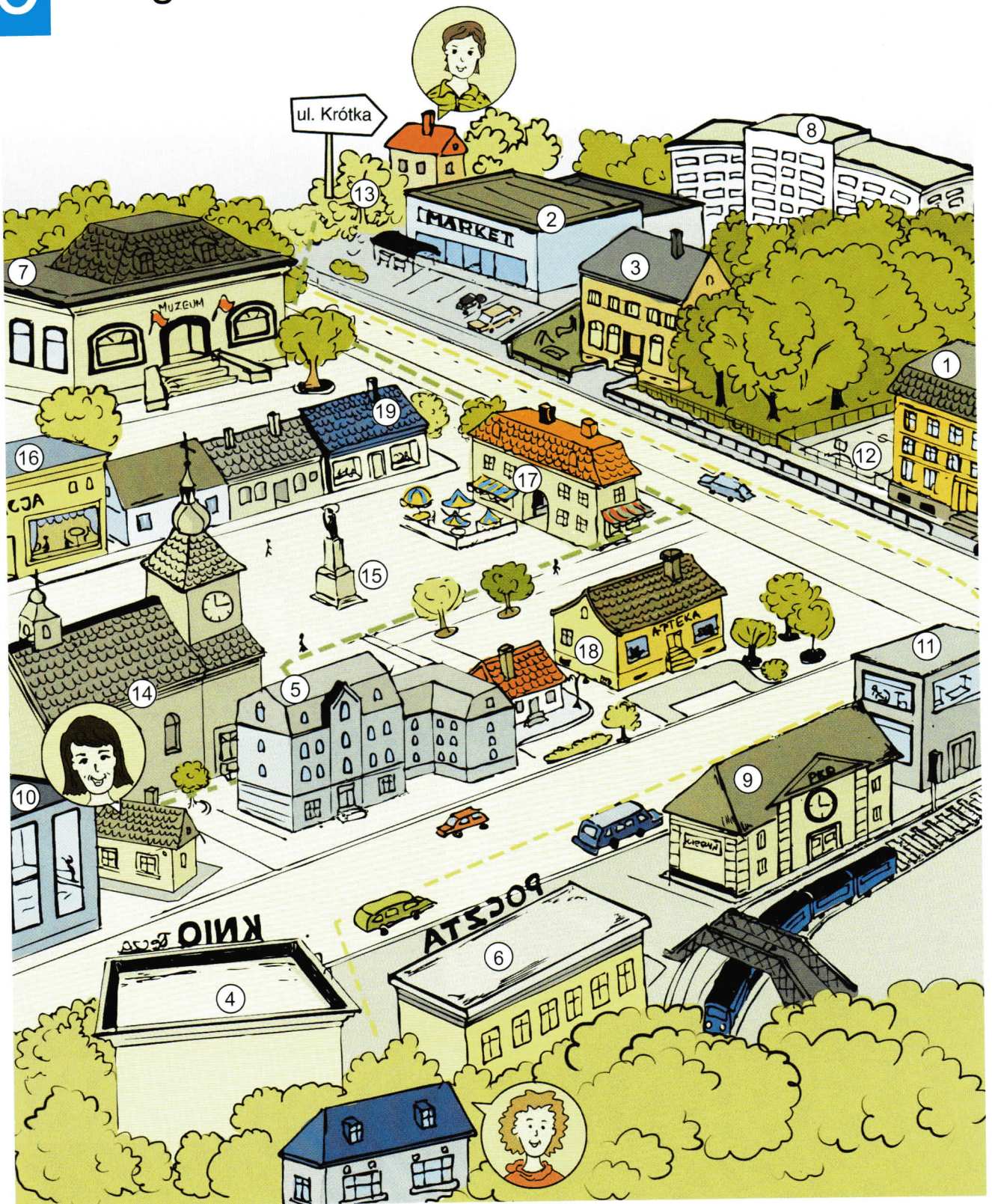
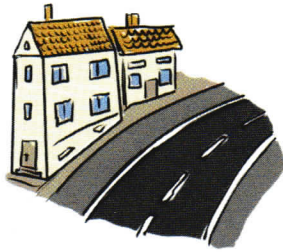
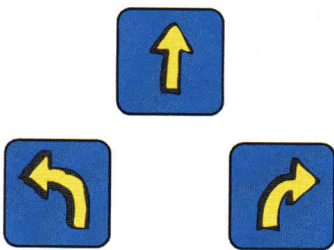


10

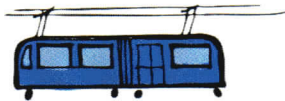
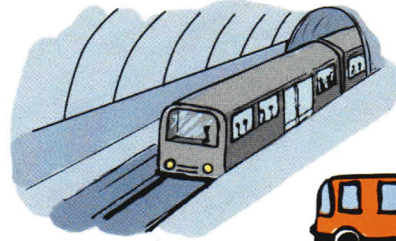
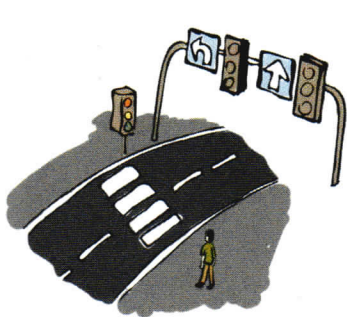
Droga do domu



- | | | | | |
|-----------------|----------------|----------------|---------------------------|-----------|
| 1. szkoła | 2. hipermarket | 3. przedszkole | 4. kino | 5. teatr |
| 6. poczta | 7. muzeum | 8. szpital | 9. dworzec kolejowy (PKP) | 10. basen |
| 11. siłownia | 12. boisko | 13. park | 14. kościół | 15. rynek |
| 16. restauracja | 17. kawiarnia | 18. apteka | 19. kiosk | |



ulica
 skrzyżowanie
 światła
 pasy/ zebra/
 przejście dla pieszych
 pociąg
 tramwaj
 autobus
 metro
 w prawo
 w lewo



A Słucham i powtarzam.

iść prosto
 skręcić w prawo
 skręcić w lewo
 przejść przez ulicę
 po prawej stronie
 po lewej stronie
 naprzeciwko
 daleko, daleko stąd

blisko/ niedaleko
 obok
 ulica
 skrzyżowanie, na skrzyżowaniu
 światła, na światłach
 iść pieszo
 iść w kierunku
 jechać rowerem, pociągiem, tramwajem, autobusem, metrem

B Słucham i uzupełniam.

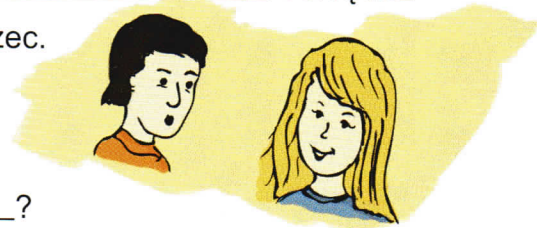
1.

– Czy może mi pani _____? Zgubiłem się. Chcę dojść _____.
 – Pomogę ci chętnie. To _____. Pójdiesz do końca _____ i skreścisz _____.
 Po drugiej _____ ulicy jest dworzec.
 – Dziękuję.



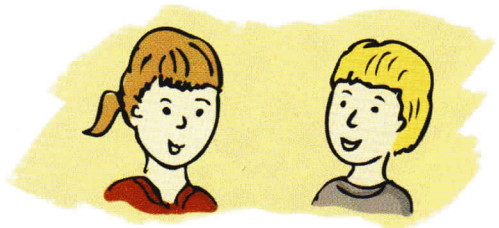
2.

– Przepraszam, czy wiesz, gdzie jest _____?
 – To _____. Na skrzyżowaniu musisz skreścić _____.
 Poczta jest _____ szkoły.



3.

– Przepraszam, szukam _____ Podstawowej nr 3.
 – To _____ stąd. Zaprowadzę cię. To moja _____.



Droga do domu

Zapraszam **was** do mojego domu.

Ale nie wiem, gdzie mieszkaśz.

1 Fajnie. A kiedy mamy **cię** odwiedzić?

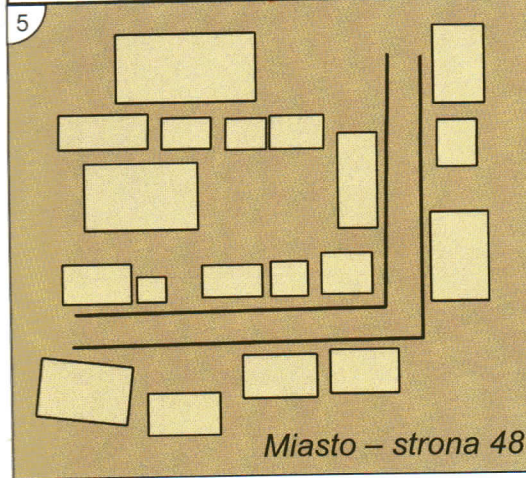
2 Niedaleko centrum.

W sobotę.

Nie wiem, gdzie to jest.

3 Czyli gdzie? Ulica Krótka 3.

Twój dom jest obok kina. Tak? Musisz iść najpierw prosto w kierunku dworca, po lewej stronie mijasz aptekę. Potem trzeba skrócić w lewo w ulicę Piłsudskiego i iść prosto. Po prawej stronie jest przedszkole i hipermarket. Wtedy musisz skrócić w prawo, przejść przez park i już jest mój dom. Trafisz bez problemu.

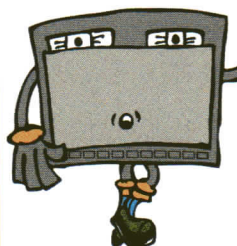


6 A ja mieszkam obok basenu, jak mam dojść?

Idziesz cały czas prosto aż do kawiarni. Skręcasz w lewo i idziesz aż do muzeum. Wtedy przechodzisz przez ulicę, skręcasz w prawo, przechodzisz przez park i już jesteś.

M./ Nom.	B./ Acc.
ja	mnie
ty	cię, ciebie

M./ Nom.	B./ Acc.
my	nas
wy	was

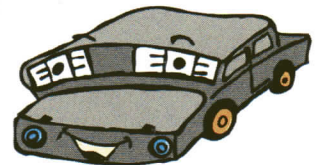


iść

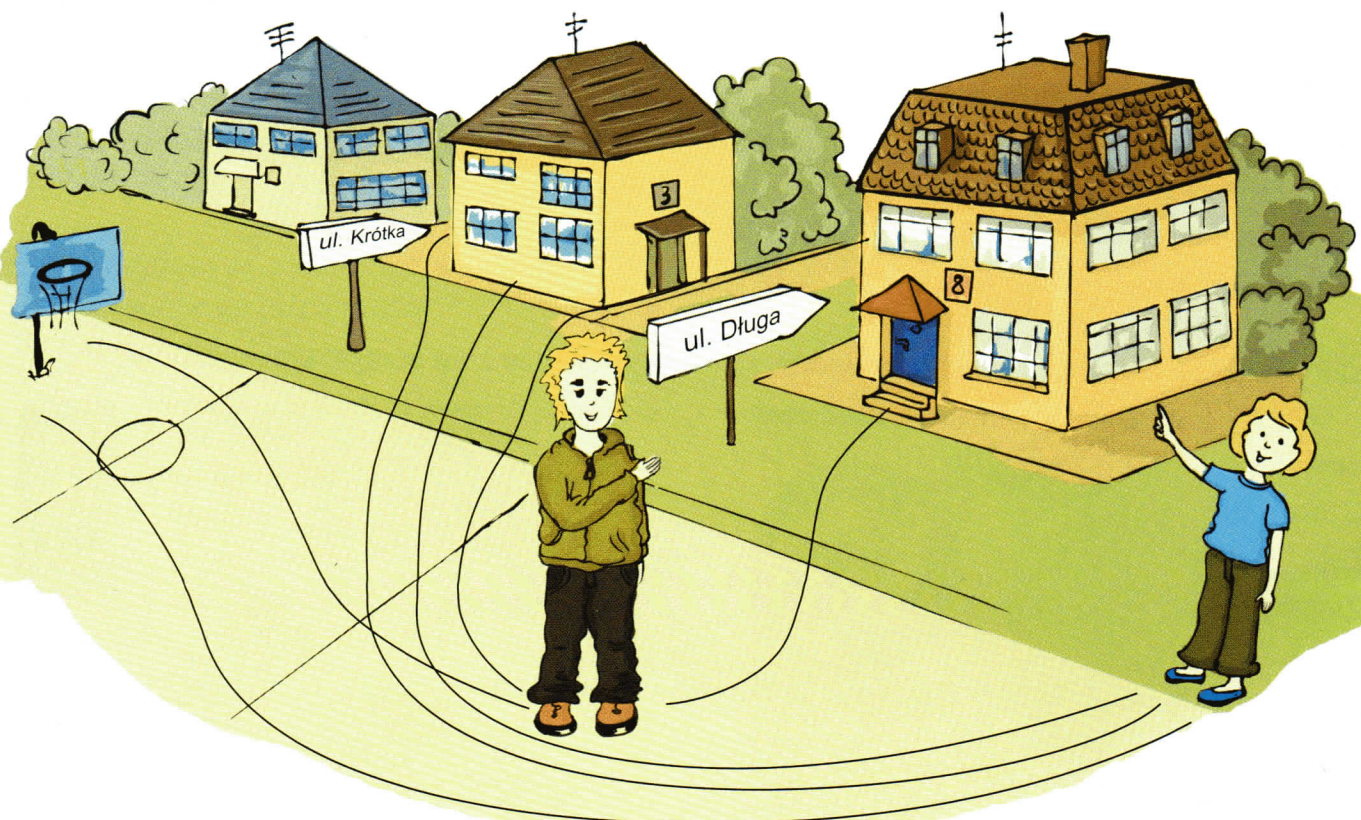
idę	idziemy
idziesz	idziecie
idzie	idą

jechać

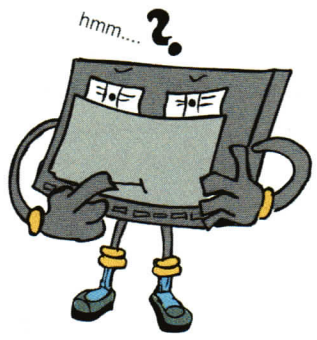
jadę	jedziemy
jedziesz	jedziecie
jedzie	jadą



C Kto to mówi? Znajduję i łączę.



1. – Mój dom ma numer 3, a twój ma numer 8. Lubię mój dom, a ty?
2. – Moja ulica nazywa się Długa, a twoja Krótka. Lubię twoją ulicę, bo jest krótka.
3. – Czyje jest to boisko?
– Moje i twoje. Lubimy je, bo jest blisko.



Czyj jest ten dom? Czyja ta ulica? Czyje to boisko?
 Ja – To jest mój dom, moja ulica, moje boisko (Nom.).
 Patrzę na mój dom, moją ulicę, moje boisko (Acc.).
 Ty – To jest twój dom, twoja ulica, twoje boisko (Nom.).
 Patrzę na twój dom, twoją ulicę, twoje boisko (Acc.).

D Słucham nagrania i rysuję drogę, jaką pokonał Marek.

