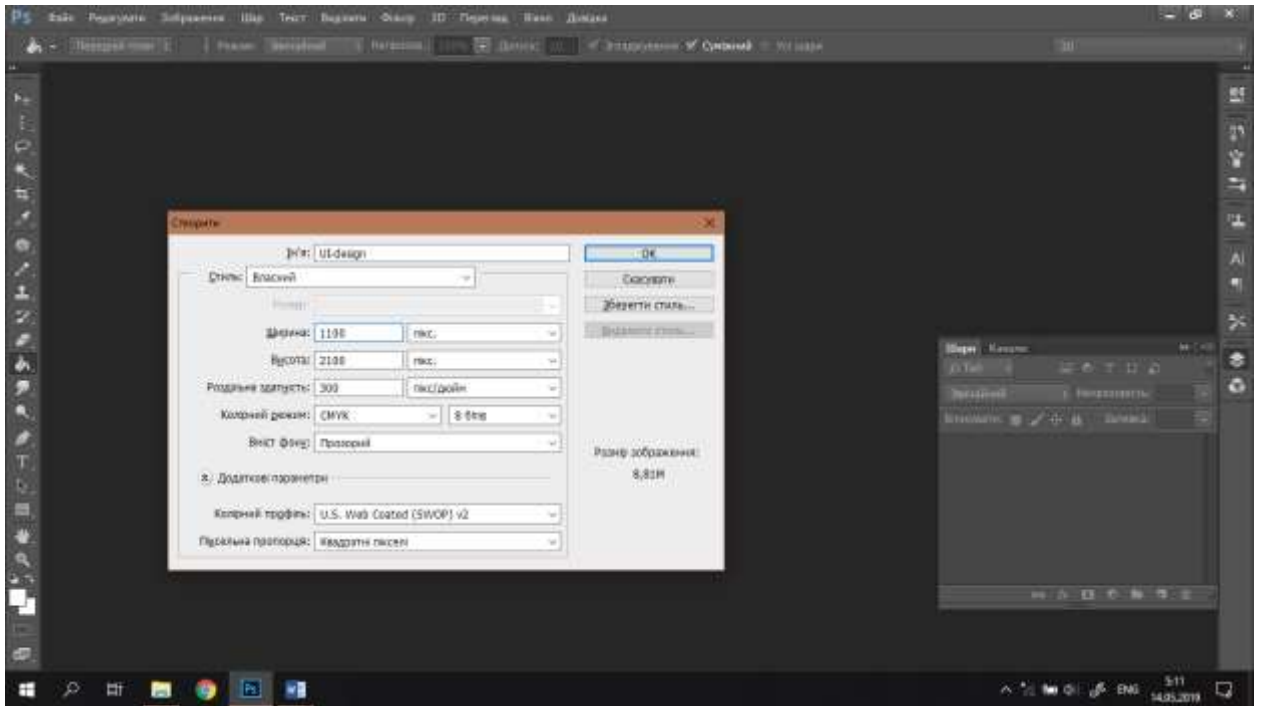


Лабораторна робота №1

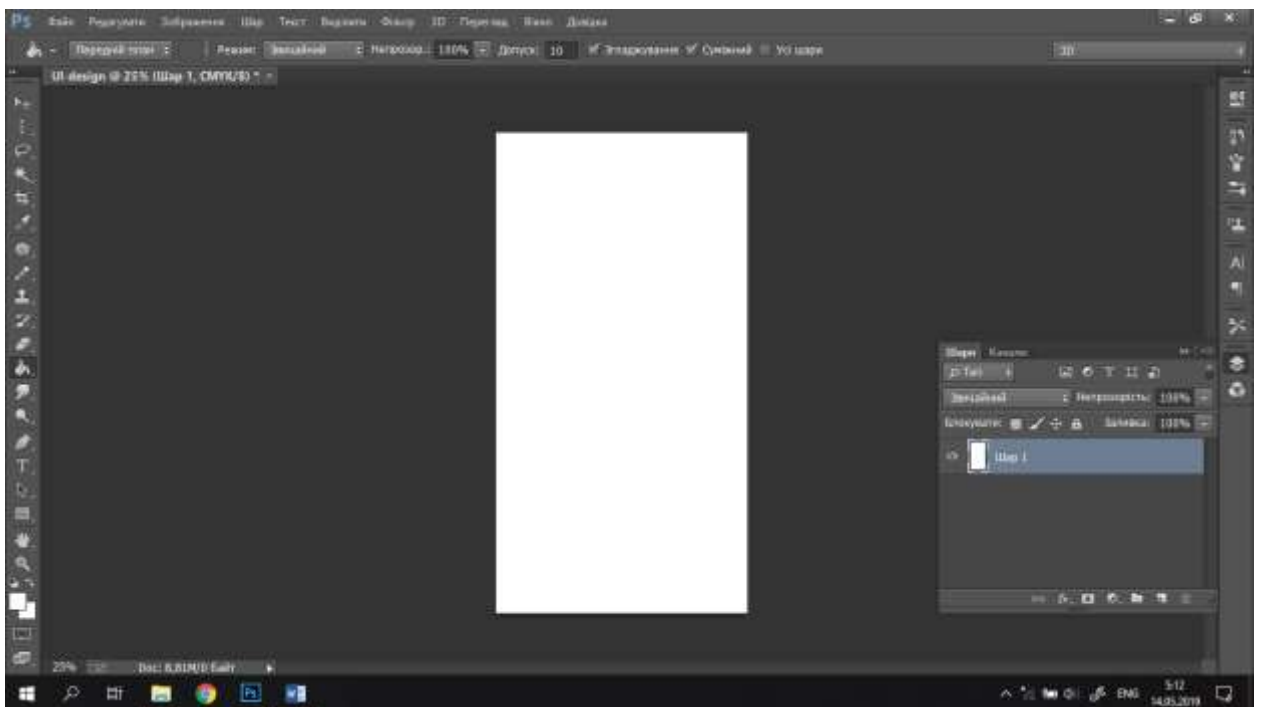
Мета: Зверстати макет UI в середовищі AdobePhotoshop.

Для прикладу візьмемо сторінку відгуків рекламної агенції.

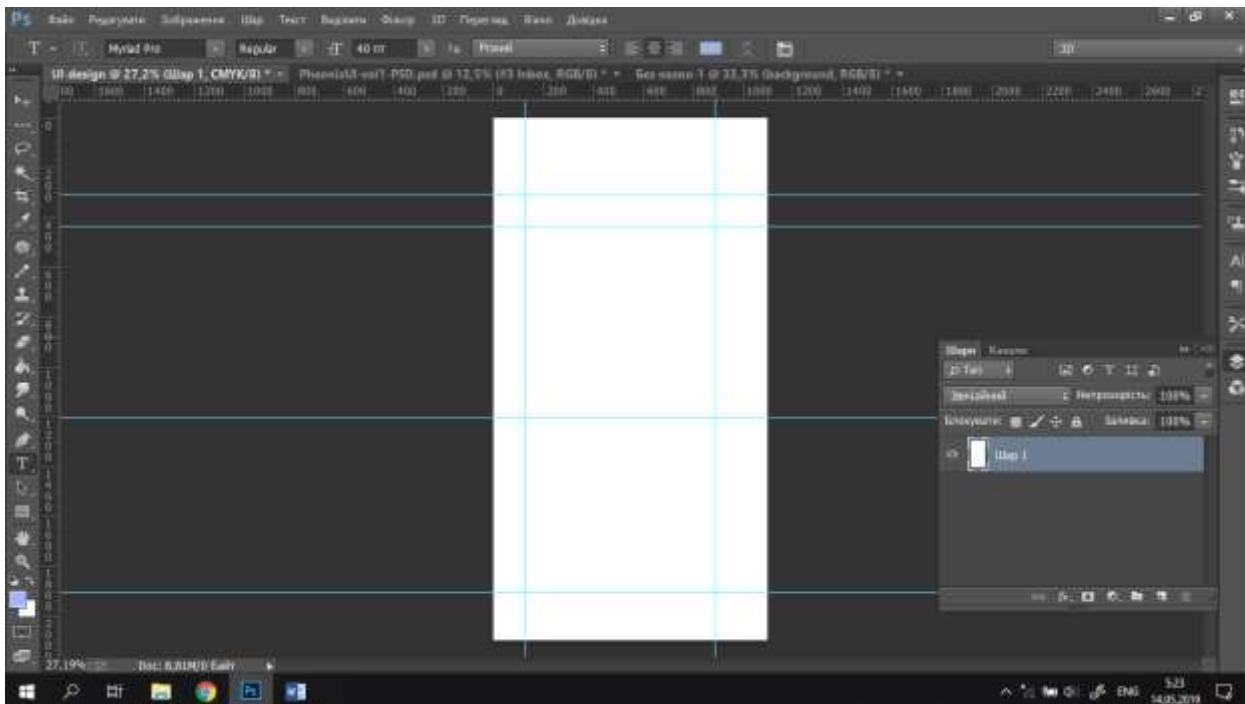
Для створення нового файлу необхідно натиснути пункт меню «Файл» та вибрати «Создать» або це можна зробити комбінацією клавіш Ctrl + N. після цього з'явиться вікно з налаштуваннями нового файлу.



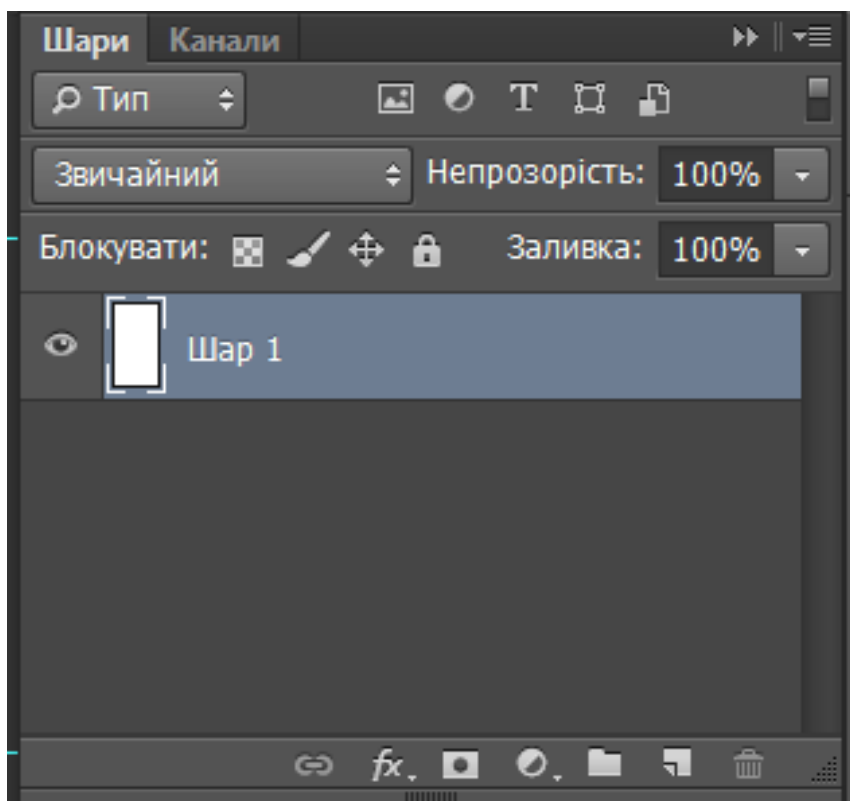
Полотно для роботи виглядає наступним чином:



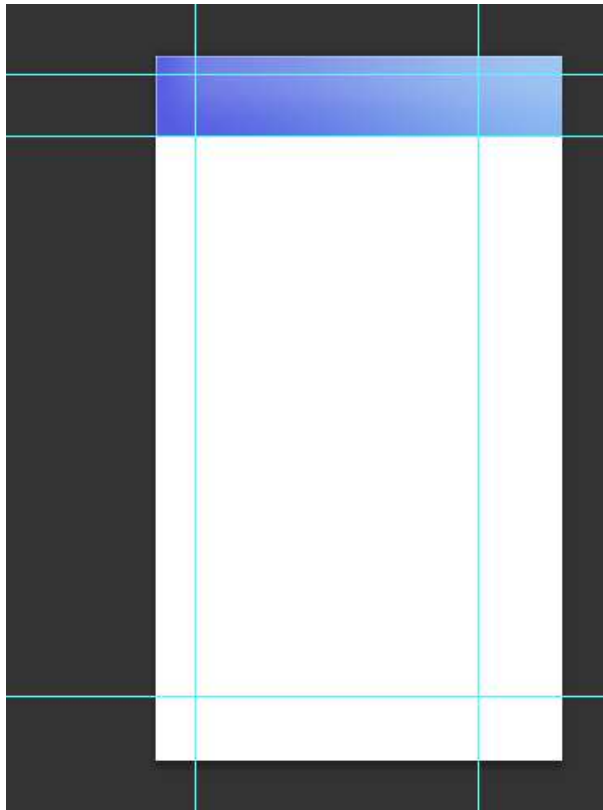
Для зручності в роботі, у середовищі Adobe Photoshop передбачена функція вертикальних та горизонтальних ліній, за допомогою яких ми розділимо полотно на основні частини, такі як заголовок, основна частина, футер і т.д.



Для створення об'єктів і зручності їх редагування використовуємо шари. Для створення шару користуємось відповідною вкладкою.



Для хедера розфарбуємо прямокутник у відповідному місці

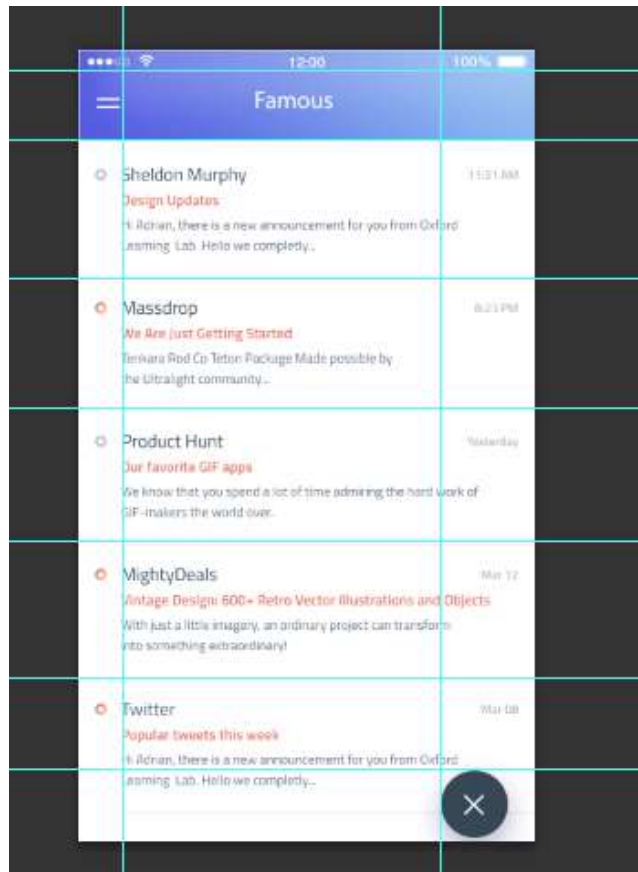


Додамо об'єкти на хедер

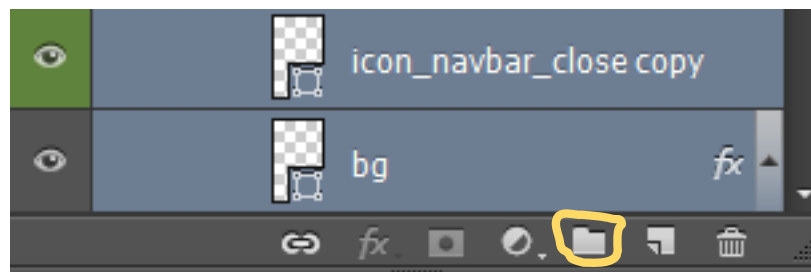


Заповнимо основну частину сторінки.

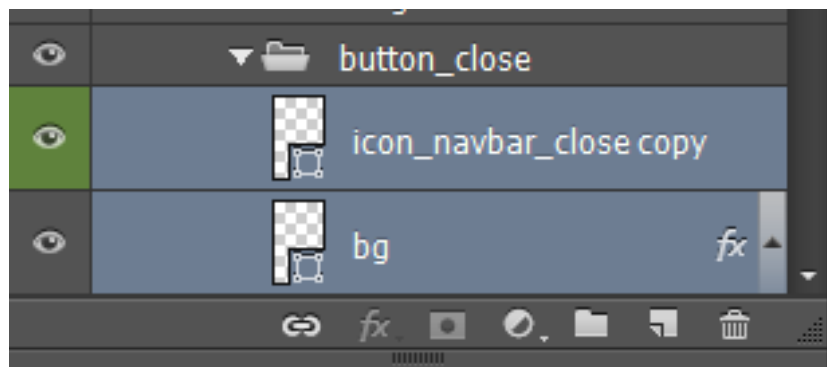
Додаємо необхідні нам іконки в бло. Для того щоб встановити необхідний розмір іконки натискаємо комбінацію `Ctrl + T`, розтягуємо і натискаємо `Enter`.



Для того, щоб редагувати постійно декілька шарів разом, їх можна згрупувати, для цього виділяємо шари, які ми хочемо згрупувати і натискаємо на кнопку папки.



В результаті шари додаються в спільну папку



Для додавання тексту потрібно використовувати  інструмент.

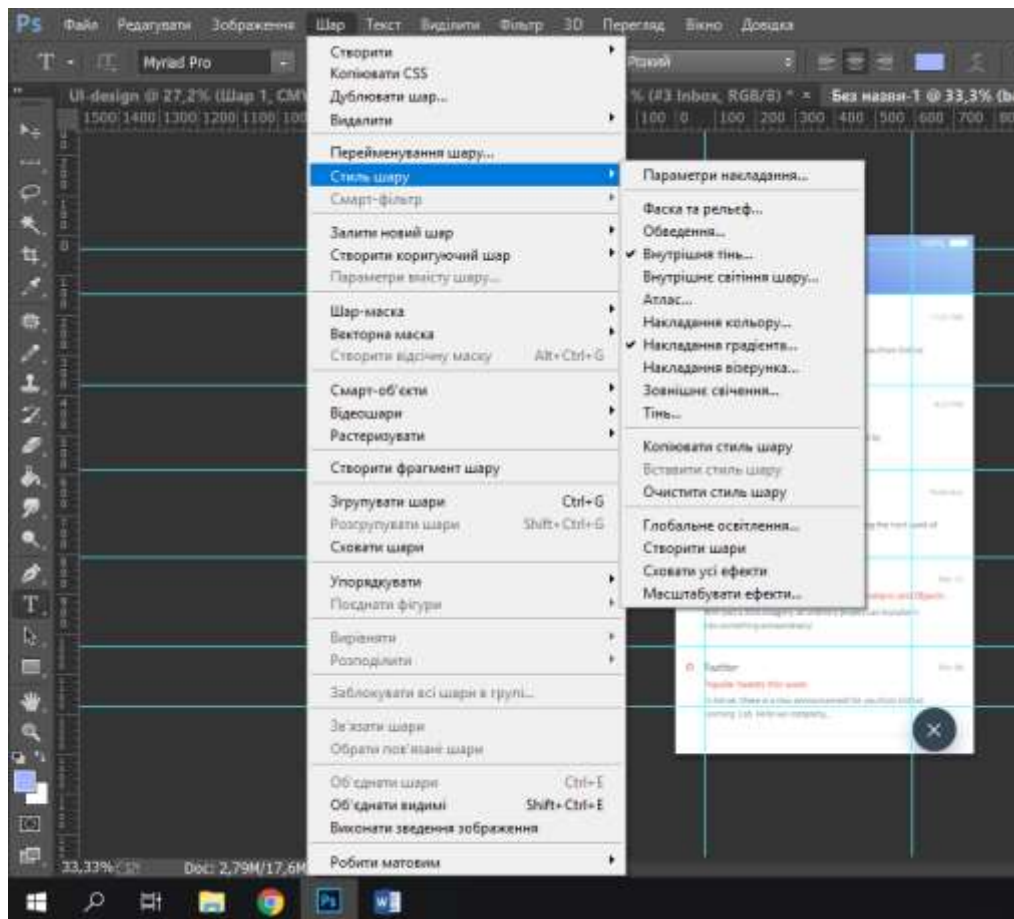
Обираємо інструмент «Горизонтальний текст». Зверху налаштовуємо шрифт, розмір шрифту, тощо. В нашому випадку шрифт «Myriad Pro». Потім клікаємо на область меню лівою клавiшею та вводимо текст. При необхідності текст можна переміщувати мишкою при зажатій лівій клавiші.



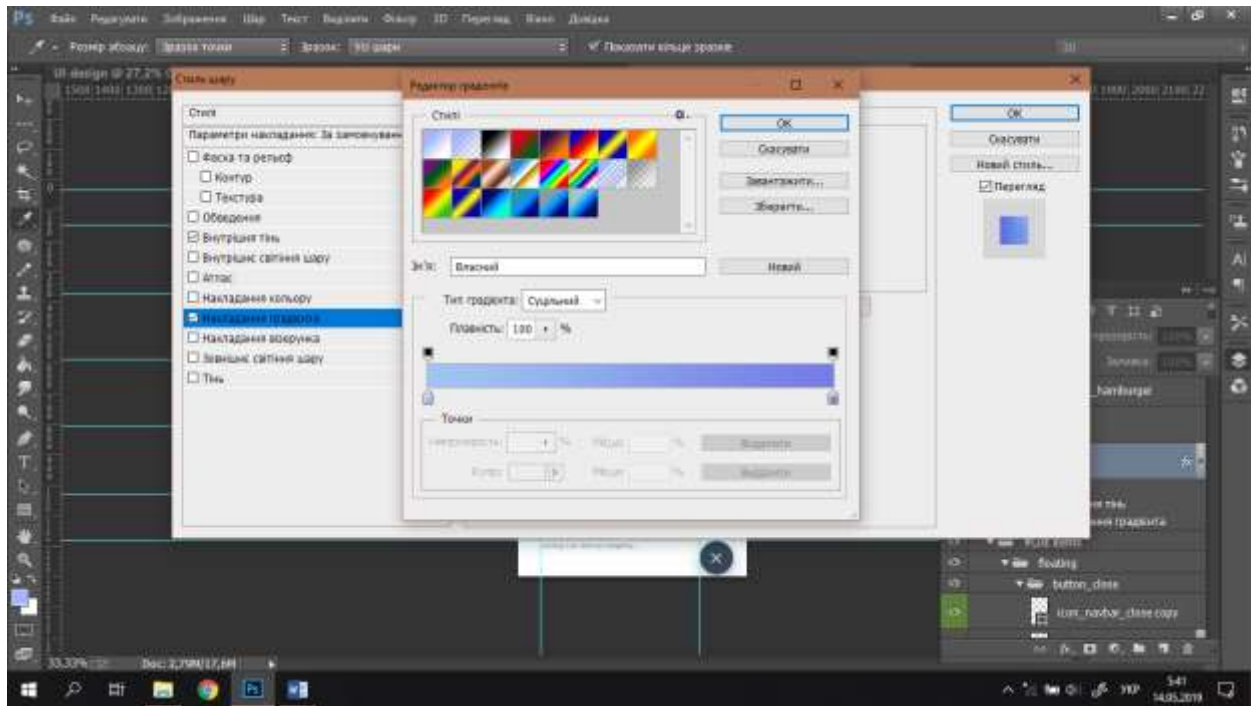
Для того, щоб хедер виглядав цікавіше, додамо до нього графієнт. Для цього:

-виділяємо шар хедера

-заходимо в меню-шар-стиль шару і обираємо пункт Накладання графієнта



- І обираємо градієнт або створюємо свій



За минулим прикладом створимо UI-дизайн для головної сторінки агентства.

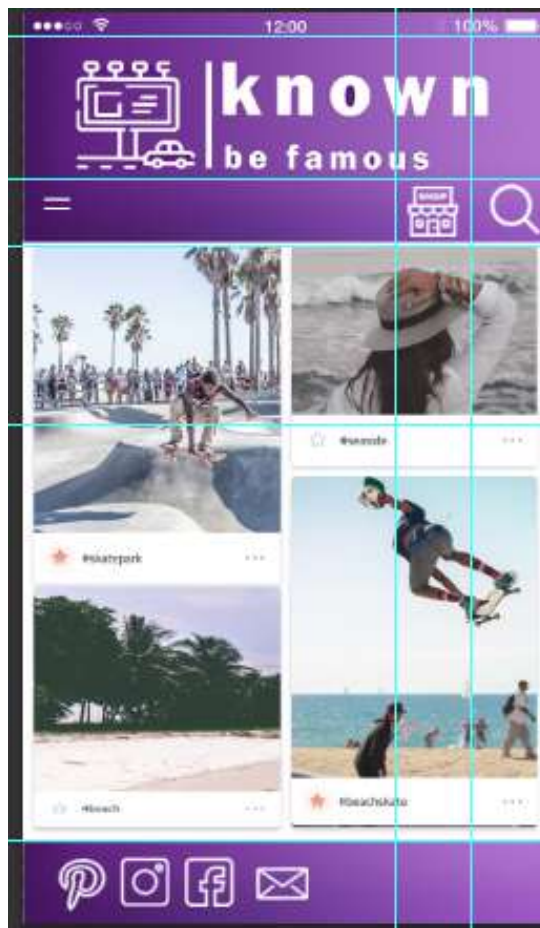
Хедер:



Футер:



Весь макет:



Групи шарів:

