

Лабораторна робота №9

Тема: Створення таблиць та форм в MS Access.

Мета: Закріпити знання та навички зі створення та роботи з базою даних Access.

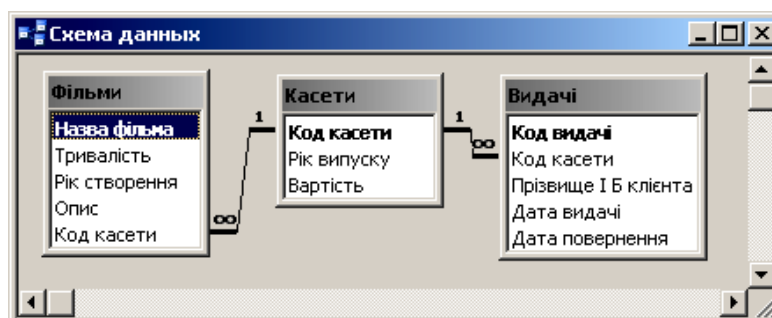
Програмне забезпечення: Microsoft Access

Завдання для виконання:

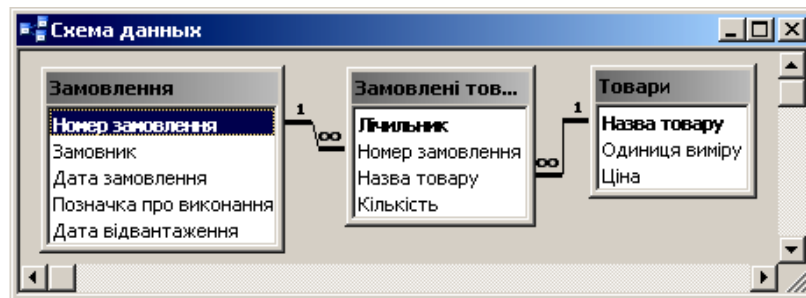
1. За допомогою програми **MS Access** створити нову базу даних. Зберегти базу даних з ім'ям *lab9_П_nv.mdb* (де *П* – Ваше прізвище, *nv* – номер варіанта).
2. У створеній базі даних створити таблиці бази даних. Назви та структура таблиць подані в Додатку № 1. З малюнка структури визначити ключові поля у кожній таблиці. Самостійно визначити та задати тип кожного поля. По можливості створити поля підстановки. При потребі для кожного поля визначити обмеження на введення даних.
3. Встановити зв'язки між таблицями відповідно до зразка Додатка № 1. При створенні зв'язків забезпечити цілісність даних.
4. Ввести по 4-6 записів до кожної таблиці. Дані підбирати таким чином, щоб було видно співвідношення "один-до-багатьох".
5. Створити автоформу для додавання записів до однієї таблиці бази даних (назва таблиці відповідно до варіант наведена у стовпчику "Автоформа" Додатку № 2).
6. Модифікувати автоформу, розмістивши на ділянці заголовку напис з відповідною назвою та малюнок, який відповідає темі створеної бази даних.
7. Створити складену форму, що дозволяє додавати записи одночасно у дві таблиці. Складену форму створити у вигляді двох підпорядкованих форм. Головна форма повинна містити поля з деякої таблиці відповідно до варіанта Додатку № 2 (стовпчик "Головна"). Підпорядкована форма – стовпчик "Підпорядкована" в Додатку № 2.
8. За допомогою створеної форми ввести ще 2 записи до головної таблиці та 4 до підпорядкованої.
9. Відсортувати записи однієї таблиці по полю відповідно до варіанта Додатку №3. Зберегти зміни.
10. Здати роботу викладачу.

Додаток №1

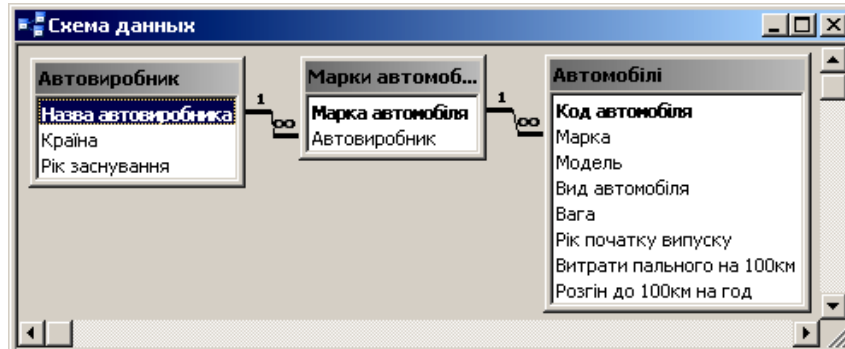
Варіант 1



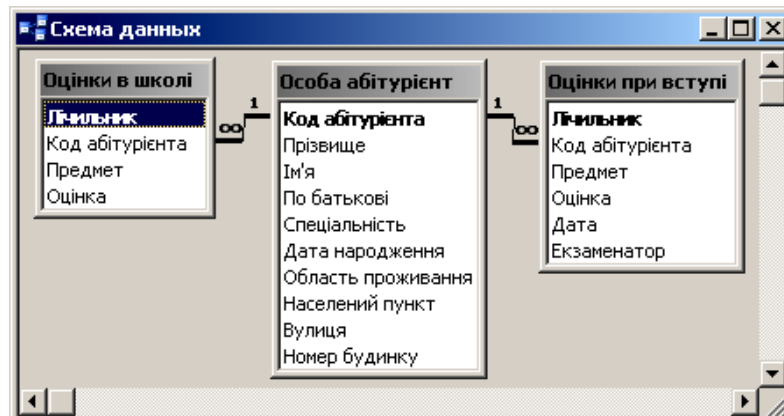
Варіант 2



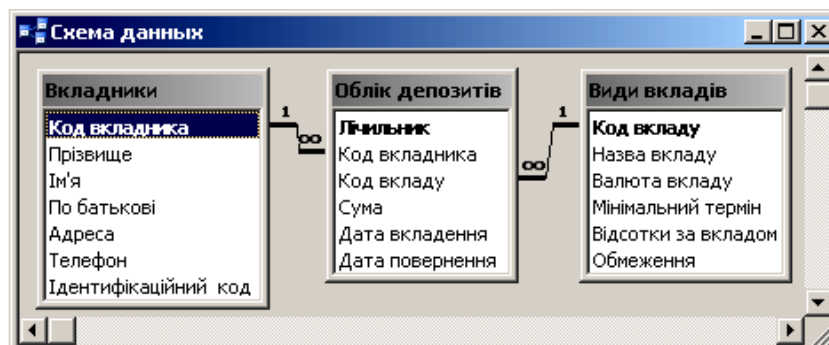
Варіант 3



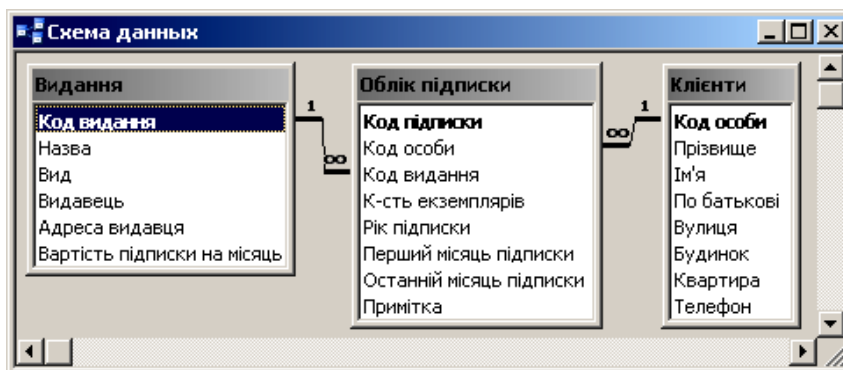
Варіант 4



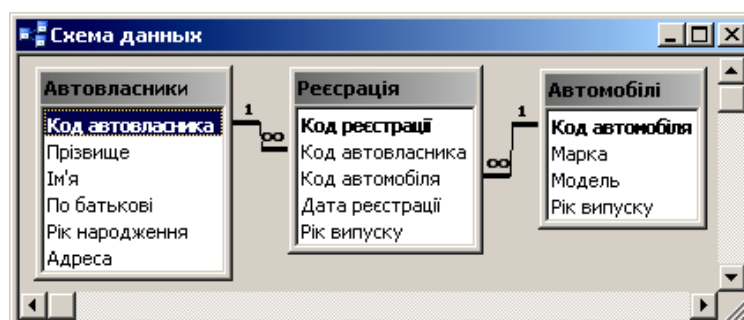
Варіант 5



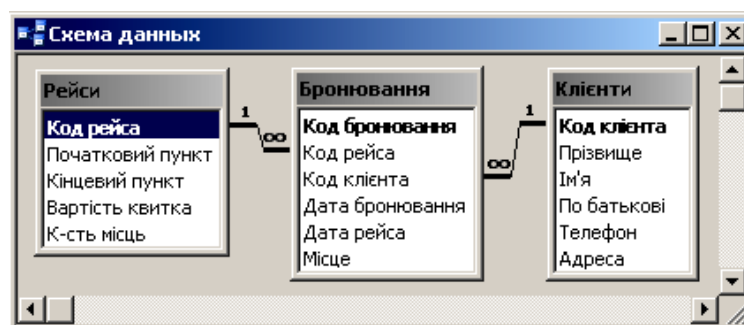
Варіант 6



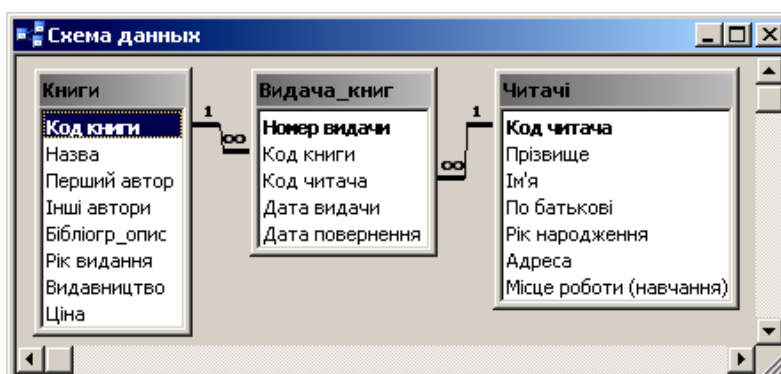
Варіант 7



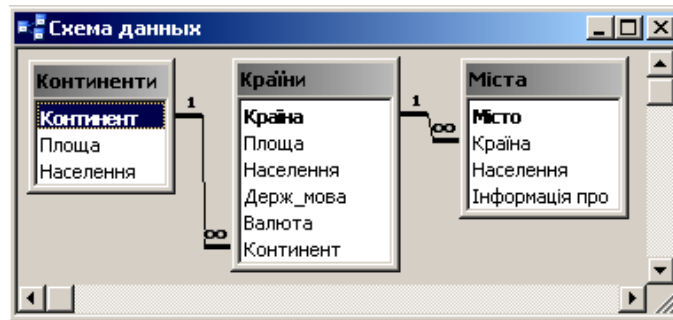
Варіант 8



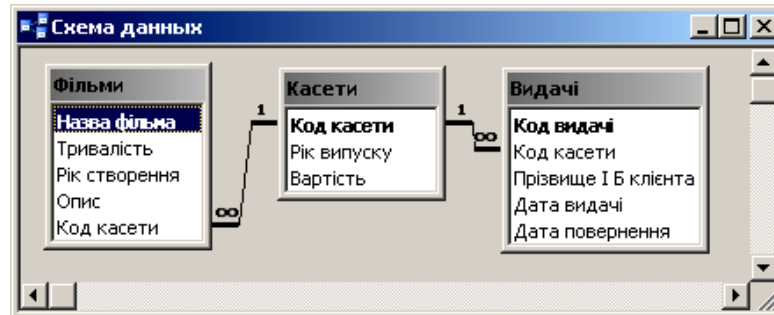
Варіант 9



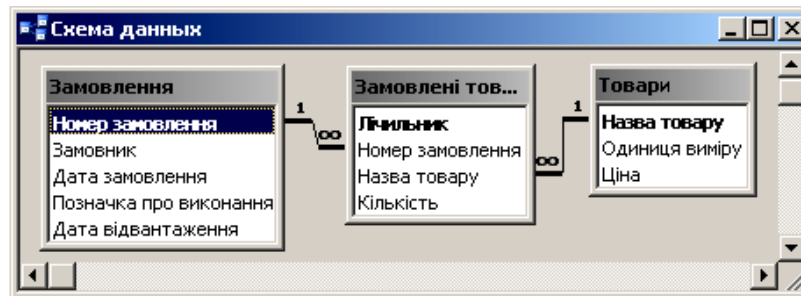
Варіант 10



Варіант 11



Варіант 12



Додаток №2

Варіант	Автоформа	Головна	Підпорядкована
1	Фільми	Касети	Видачі
2	Замовлення	Замовлення	Замовлені товари
3	Автовиробник	Автовиробник	Марки авто
4	Оцінки в школі	Особа	Оцінки в школі
5	Вкладники	Вкладники	Облік депозитів
6	Видання	Видання	Облік підписки
7	Автовласники	Автовласники	Реєстрація
8	Рейси	Рейси	Бронювання
9	Книги	Книги	Видача книг
10	Континенти	Континенти	Країни
11	Видачі	Касети	Фільми
12	Товари	Товари	Замовлені товари

Вар.	Таблиця	Поле	Вар.	Таблиця	Поле
1	Фільми	Назва фільма	7	Автомобілі	Марка
2	Замовл.товари	Назва товару	8	Рейси	Поч.пункт
3	Автомобілі	Вид	9	Книги	Перший автор
4	Оцінки в школі	Предмет	10	Країни	Площа
5	Вкладники	Прізвище	11	Видачі	Прізвище
6	Клієнти	Вулиця	12	Замовлення	Дата замовл.

Запитання для контролю:

1. Поняття бази даних та системи управління базами даних.
2. Типи баз даних. Особливості реляційних баз даних.
3. Етапи роботи з базою даних.
4. Призначення об'єктів бази даних Access.
5. Як здійснюється фільтрування записів у таблиці бази даних?