

The background features a complex architectural drawing of a dome or hemispherical structure. It consists of multiple concentric circles and radial lines, creating a grid-like pattern. A prominent red target symbol, consisting of a central red dot with four short lines extending outwards, is positioned in the upper-left quadrant of the dome's interior. The drawing is rendered in a light blue-grey color on a white background with a faint grid.

Антитерористична політика держави

Архітектура безпеки:
від превенції радикалізації
до тактичної нейтралізації
та міжвідомчої синергії



Ефективна контртерористична стратегія вимагає когнітивного втручання, тактичної точності та загальнодержавної синергії.

Когнітивна радикалізація



Визначення:
Прийняття екстремістських переконань та ідеологій.



Вектори ризику:
Ідентитарна криза (особливо серед молоді та мігрантів), соціальна ізоляція, маргіналізація.



Каталізатор:
Алгоритмічні «ехо-камери» в соціальних мережах, що обмежують доступ до альтернативних поглядів.

Поведінкова радикалізація

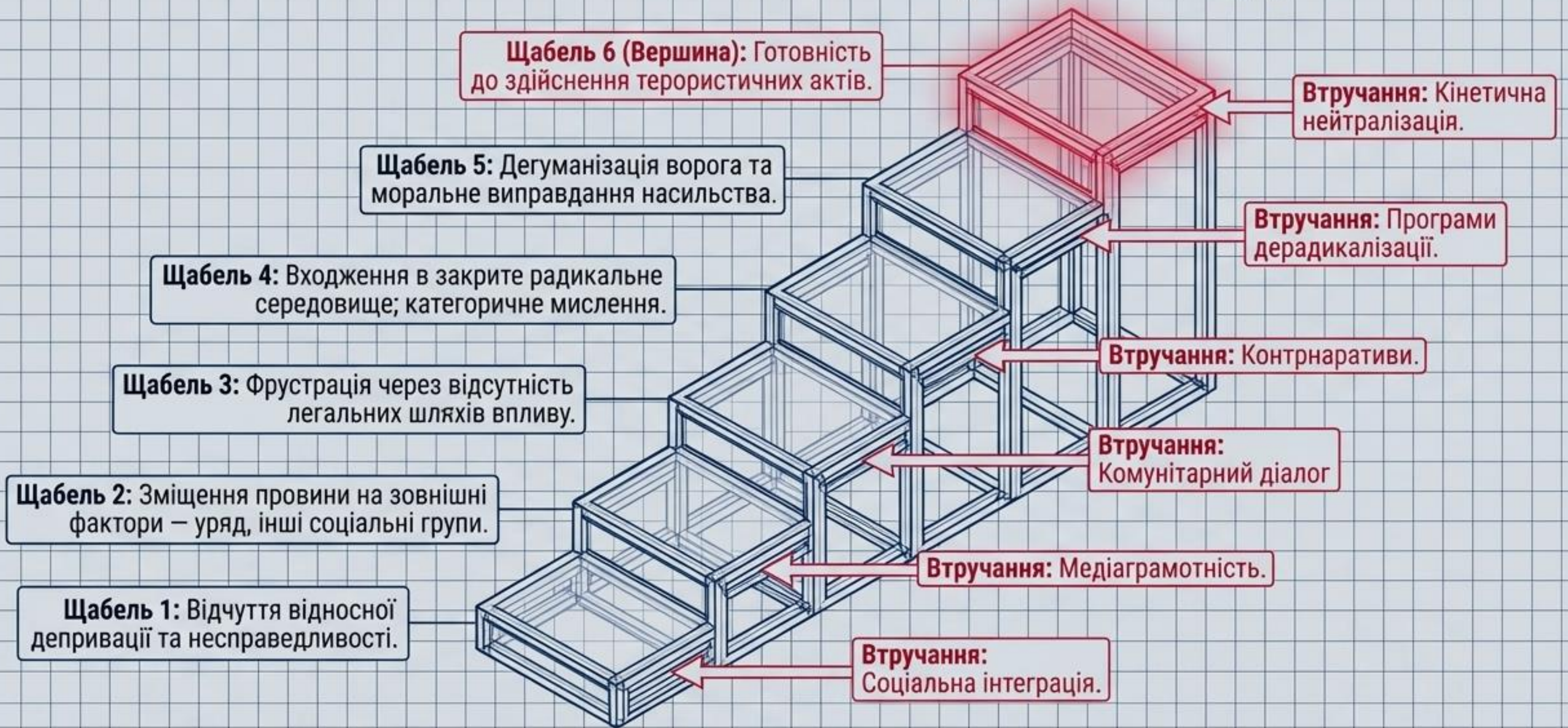
Визначення:
Готовність використовувати насильство для досягнення цілей.



Тригери:
Психологічні травми, досвід насильства, прямий рекрутинг через цифрові технології.



Модель Сходів до Радикалізації: Аналіз Психологічних Станів та Стратегічні Втручання



Ефективна дерадикалізація вимагає раннього виявлення та багатовекторного втручання на кожному етапі ескалації.

БАГАТОВЕКТОРНА СИСТЕМА ЗАХИСТУ: КОНЦЕНТРИЧНІ БАР'ЄРИ СТРИМУВАННЯ

Освітній вектор

Розвиток критичного мислення, імунітет до пропаганди, навчання розпізнаванню маніпулятивних технік.

Соціально-економічний вектор

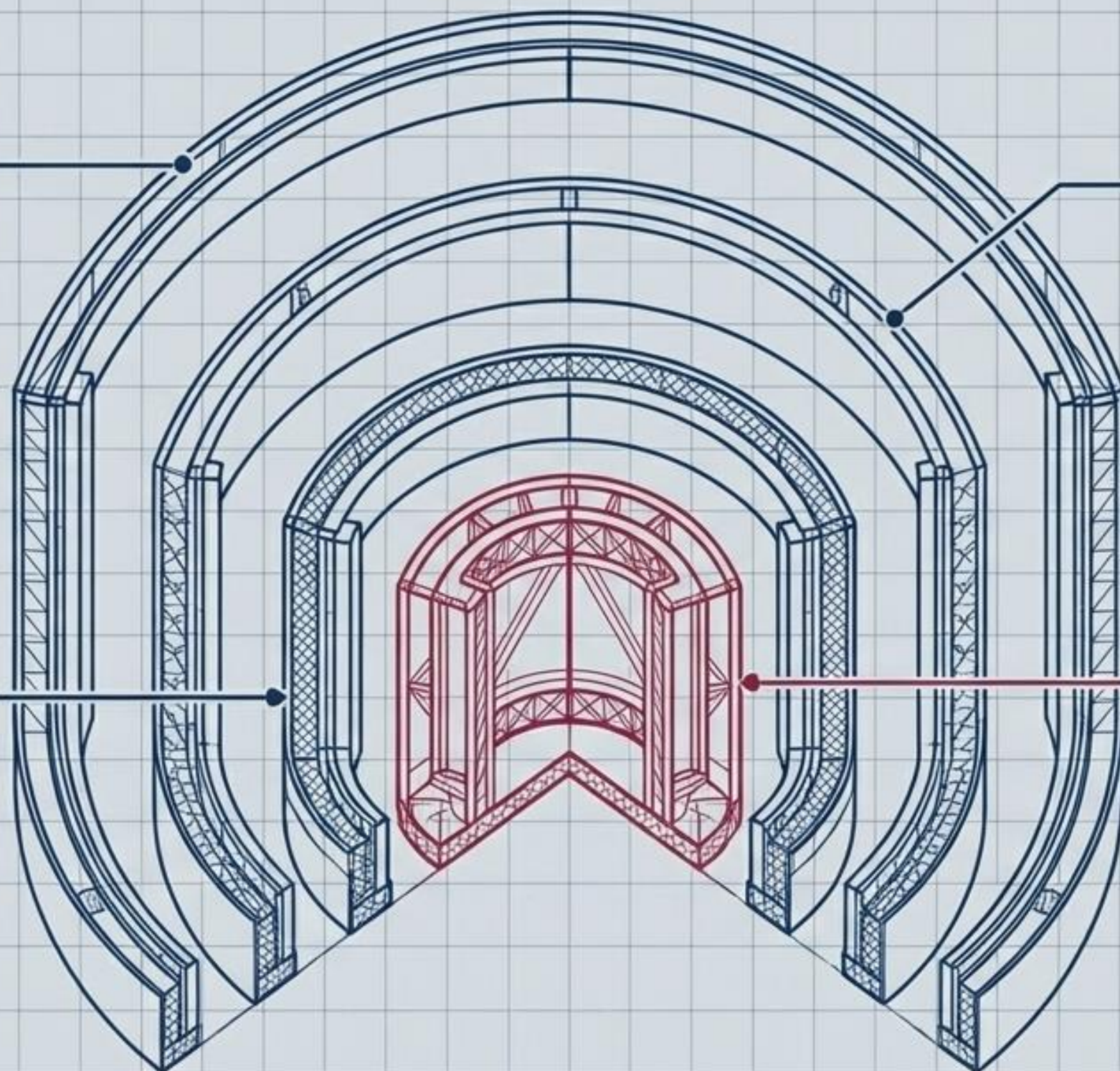
Інтеграція маргіналізованих груп, забезпечення економічних перспектив та працевлаштування як альтернативи радикалізму.

Комунарно-релігійний вектор

Програми community policing, співпраця з поміркованими релігійними лідерами, делегітимізація терористичної ідеології через теологічний диспут.

Правовий вектор

Блокування екстремістського контенту (з дотриманням балансу свободи слова), кримінальна відповідальність за заклики до тероризму.



СПЕЦІАЛІЗОВАНА ДОКТРИНА СПРОМОЖНОСТЕЙ: ВІД ФУНДАМЕНТУ ДО ВЕРШИНИ



МОДУЛЬНА АРХІТЕКТУРА СПЕЦІАЛІЗАЦІЙ: ВЗАЄМОДІЯ ТА ВЗАЄМОЗАМІННІСТЬ

СТРАТЕГІЧНИЙ ПЛАН ОПЕРАТИВНОЇ ГОТОВНОСТІ

1. ТАКТИКА CQB (CLOSE QUARTERS BATTLE)

Бій у закритому просторі, швидке проникнення з використанням вибухівки.



2. СНАЙПЕРСЬКА ПІДТРИМКА

Точна стрільба на наддалекі дистанції, маскування, безперервний збір розвідувальної інформації.



3. САПЕРНА СПРАВА (EOD)

Ідентифікація та знешкодження IED (саморобних вибухових пристроїв), використання робототехніки.



ШТУРМОВА ГРУПА

4. ПЕРЕГОВОРНИКИ

Деескалація, затягування часу, психологічне профілювання терористів.

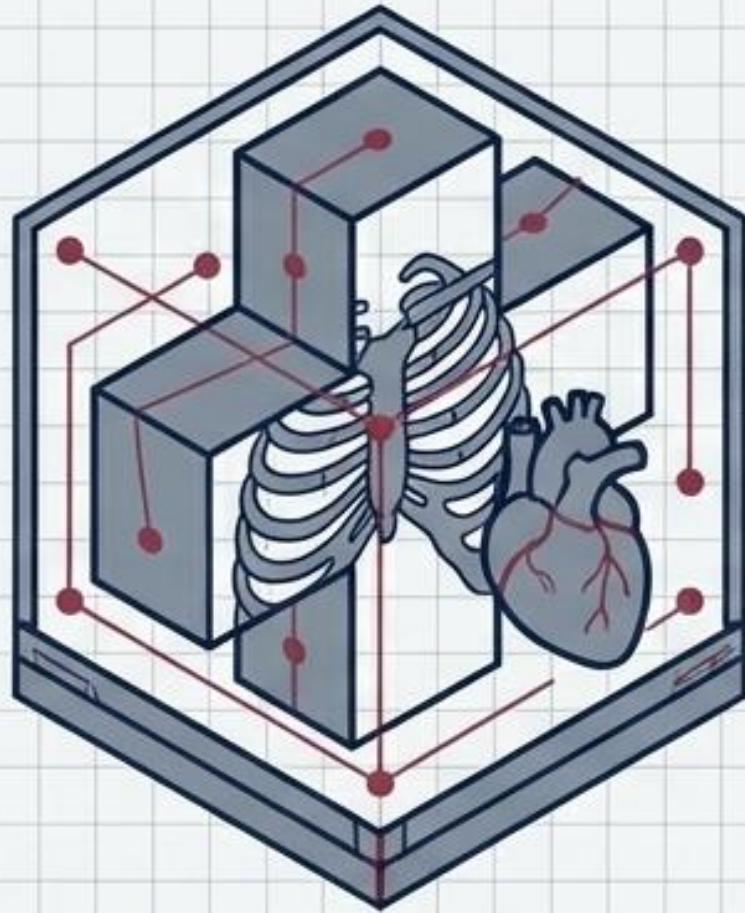


5. СВРН ТА КІБЕРРОЗВІДКА

Робота в зонах хімічного/радіаційного зараження, цифрова розвідка та криптографія.



ТАКТИЧНА МЕДИЦИНА (ТССС)



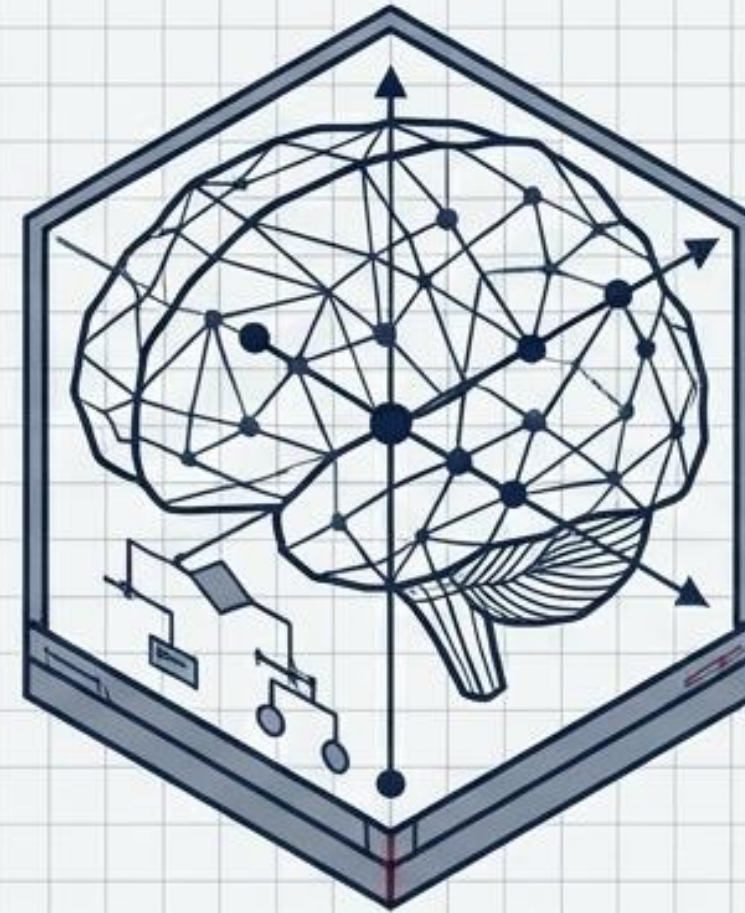
Протокол:

Tactical Combat Casualty Care.

Навички:

Екстрена зупинка кровотечі, забезпечення прохідності дихальних шляхів, евакуація поранених під вогнем. Автономність до прибуття медиків.

ПСИХОЛОГІЧНА СТІЙКІСТЬ



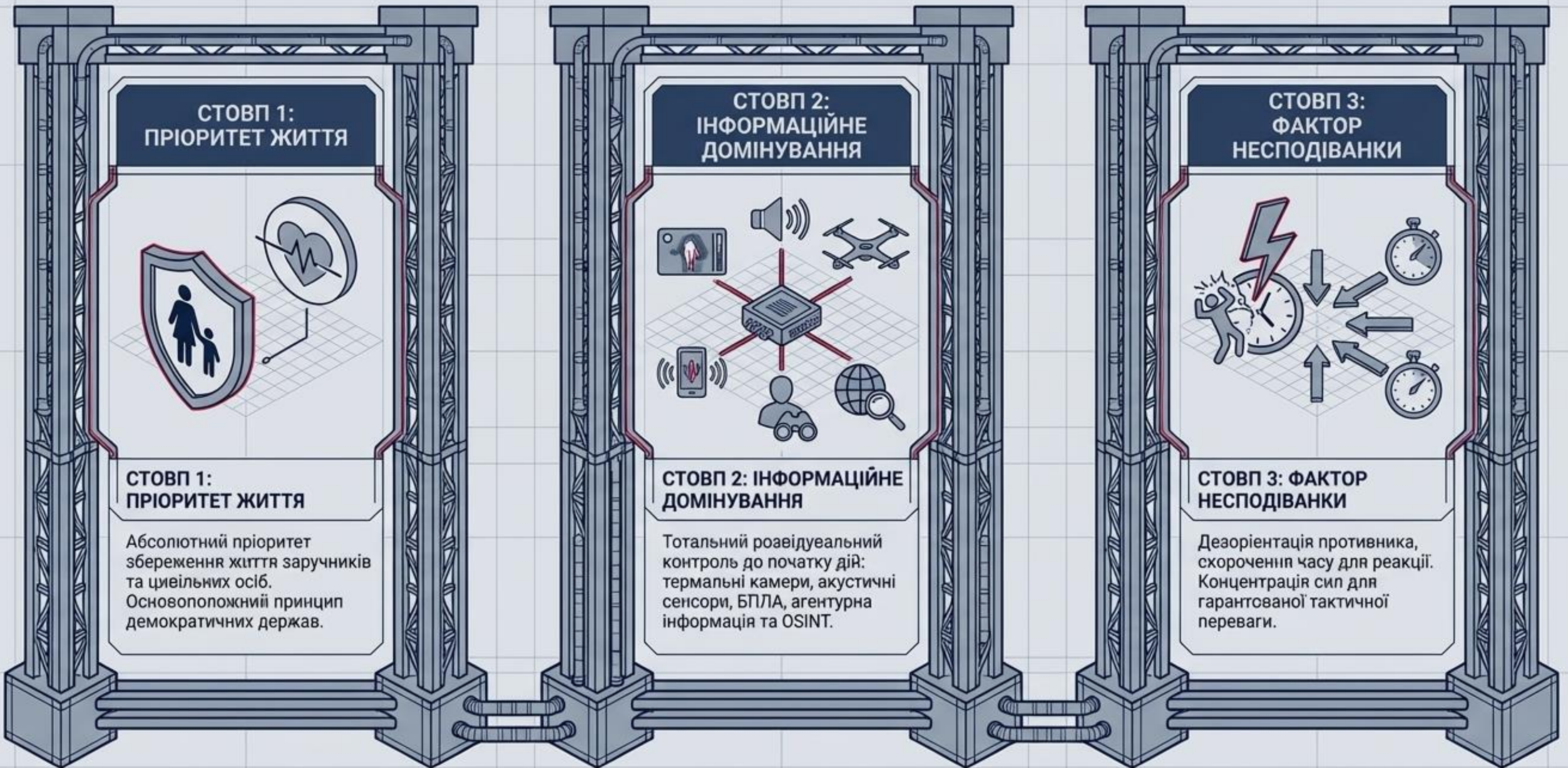
Протокол:

Профілактика ПТСР та лідерство в умовах невизначеності.

Підтримка:

Робота з сім'ями бійців (розуміння специфіки служби), психологічна декомпресія після складних місій, аналіз історичних прецедентів для вироблення тактичного мислення.

СТРАТЕГІЧНІ ОСНОВИ АНТИТЕРОРИСТИЧНИХ ОПЕРАЦІЙ: НЕПОРУШНІ ПРАВИЛА



Чи існує безпосередня
загроза життю заручників?

Ні (Загроза відкладена)

Переговори та Обмежений штурм

Пріоритетний метод. **Мета:** виграти час, втомити противника, деескалація.

Паралельно: Обмежений штурм.

Робототехніка, звуження зони контролю, створення коридорів евакуації за допомогою димових завіс.

Так (Критична загроза)

Динамічний штурм

Негайне кінетичне втручання.

Тактика **bang and clear** (світлошумові гранати + швидке прочісування).

Синхронізоване проникнення з кількох точок (стіни, підлога, дах) за підтримки снайперів.

ТАКТИЧНИЙ ДІАГНОСТИЧНИЙ МАТРИЦЯ ОПЕРАТИВНИХ СЕРЕДОВИЩ

СЕРЕДОВИЩЕ	ХАРАКТЕРИСТИКА	ТАКТИЧНІ ОБМЕЖЕННЯ	КЛЮЧОВІ ІНСТРУМЕНТИ
Міське середовище	Висока щільність населення	Ризик супутніх втрат	Блокування кварталів, евакуація, взаємодія з комунальними службами
Транспорт (Літаки/Судна)	<u>Екстремально обмежений простір</u> , рухомість об'єкта	<u>Мінімальний час реакції</u>	<u>Спеціальні навички проникнення через люки</u>
Сільська/Гірська місцевість	Складний рельєф, великі території	Тривалість операції, логістика	Навички виживання, вертольоти, БПЛА розвідка
Кіберпростір	Атаки на <u>критичну інфраструктуру</u>	<u>Проблема атрибуції, транскордонність</u>	Робота в реальному часі, міжнародна правова співпраця

ЕКОСИСТЕМНА ДІАГНОСТИЧНА МАПА НАЦІОНАЛЬНОЇ БЕЗПЕКИ



ОПЕРАТИВНА ХРОНОЛОГІЯ РЕАГУВАННЯ НА КРИЗУ

Фаза 1: Оповіщення (Швидкість та Достовірність)

Офіційні джерела першими видають інформацію для запобігання дезінформації.



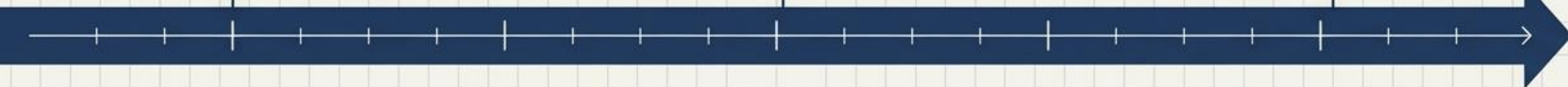
Фаза 2: Медіа-протокол (Емпатія та Безпека)

Жорстка модерація: уникнення сенсаціоналізму, відмова від деталізації методів терористів. Фокус на стійкості суспільства.



Фаза 3: Соціальна мобілізація

Кампанії See Something, Say Something. Використання мобільних додатків для екстреного оповіщення.



ЗЕЛЕНИЙ

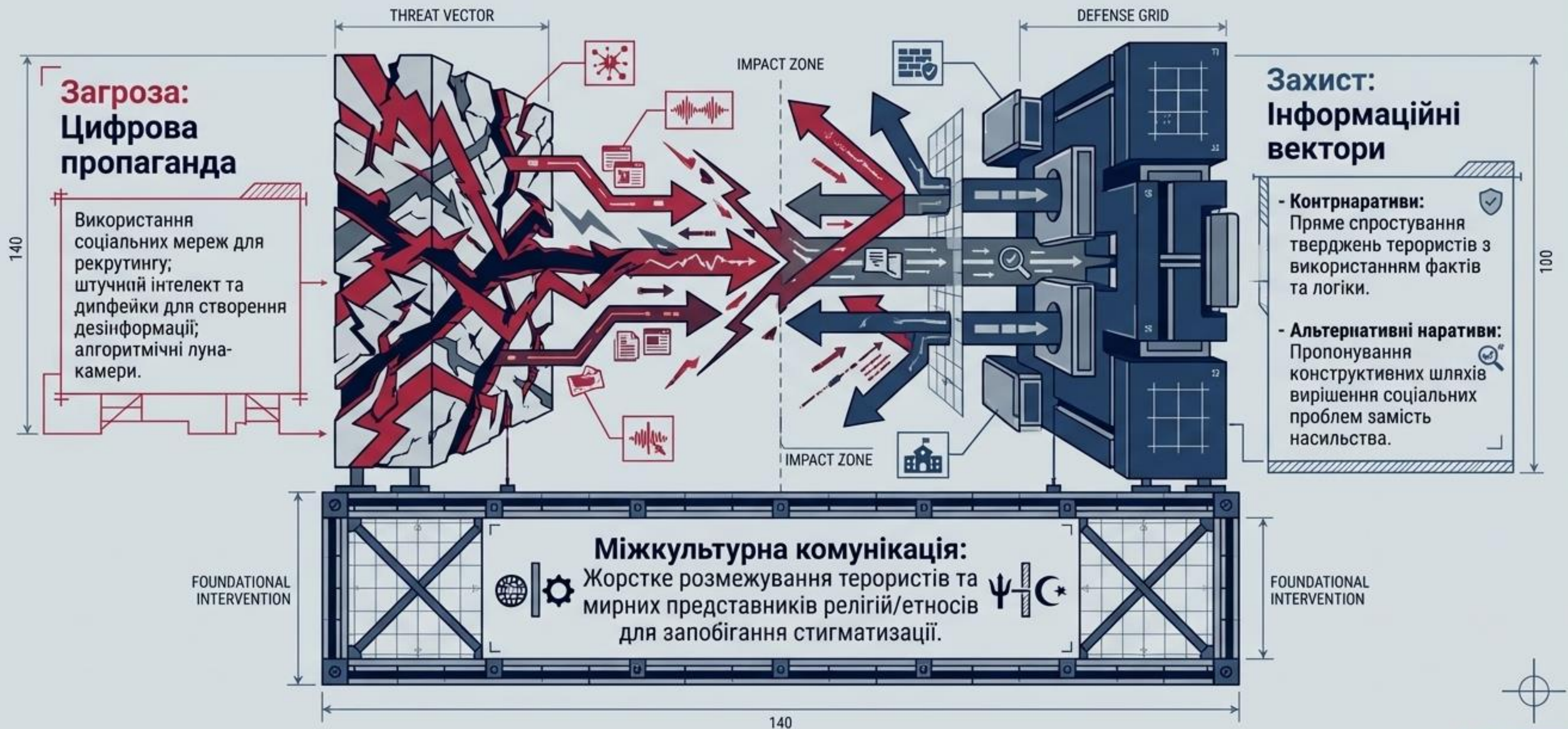
ЖОВТИЙ

ПОМАРАНЧЕВИЙ

ЧЕРВОНИЙ

Система кодування рівнів загрози з чіткими інструкціями для громадян.

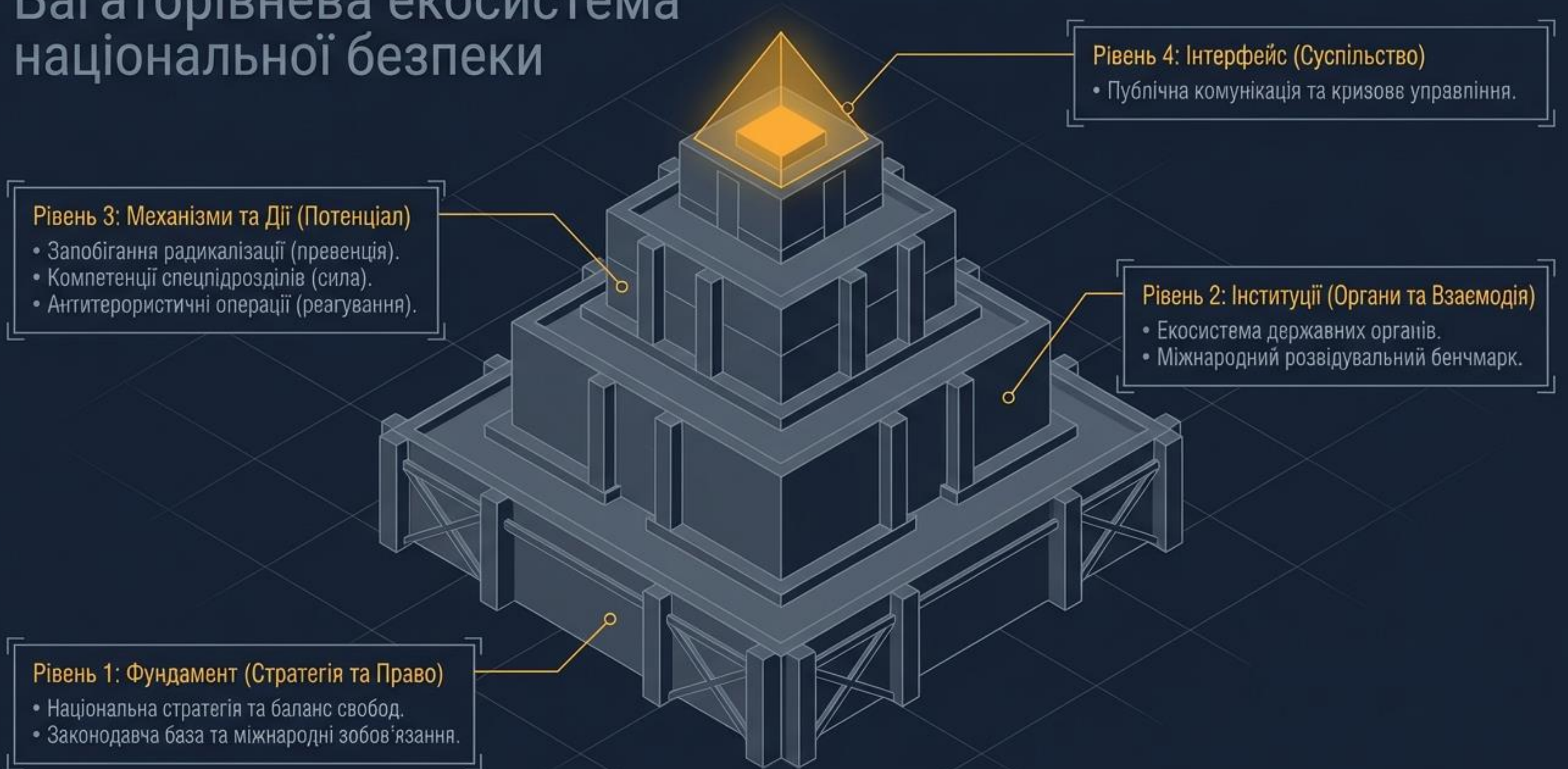
КОЛІЗІЯ НАРРАТИВІВ: ІНФОРМАЦІЙНА ВІЙНА ТА ЗАХИСТ



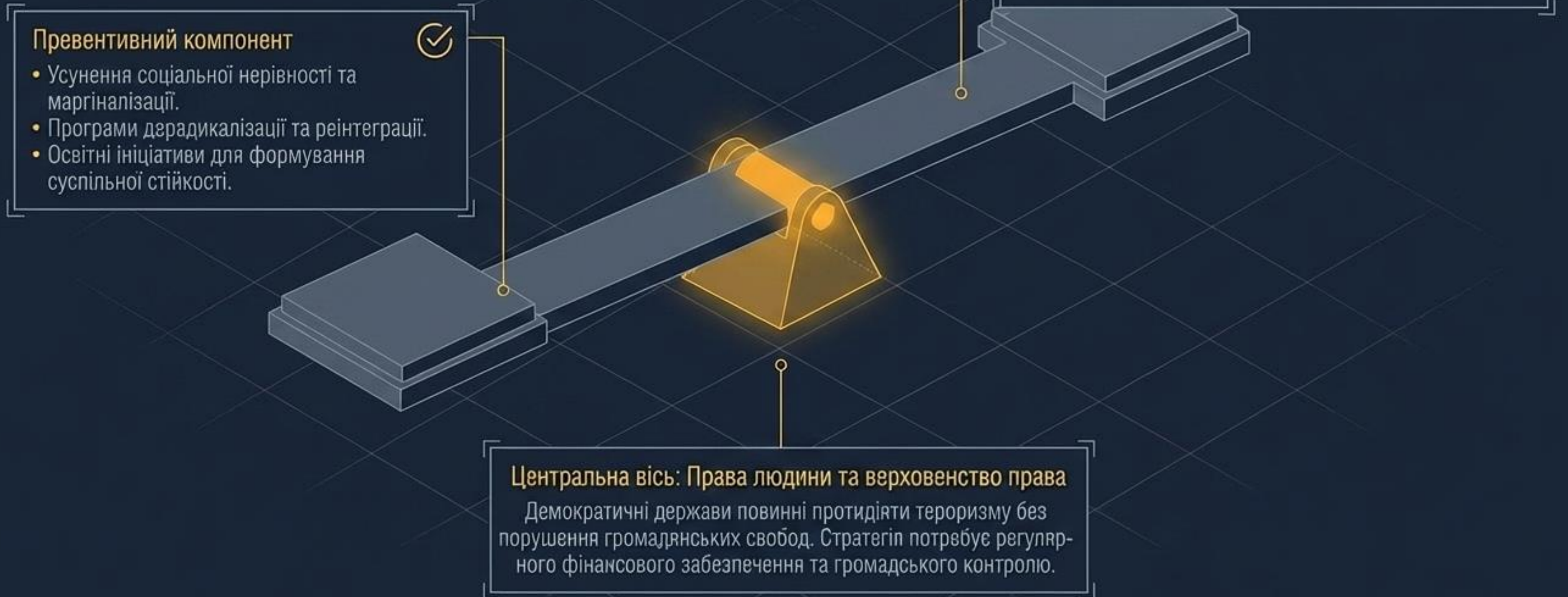
СТРАТЕГІЧНИЙ ЦИКЛ: ВІД РЕАГУВАННЯ ДО СТІЙКОСТІ



Багаторівнева екосистема національної безпеки



Національна стратегія як балансір превенції та реакції



Матриця правового периметра антитерористичної діяльності



1. Кримінальне та процесуальне право

- Чітке визначення "тероризму" для уникнення довільного тлумачення.
- Процедури затримання, обшуку та захисту свідків (можливість закритих засідань).



2. Спеціальні режими

- Введення надзвичайного стану з дотриманням принципу пропорційності.
- Обмеження конституційних прав: необхідні, тимчасові та підконтрольні суду/омбудсмену (Принципи Сіракузи).



3. Фінансовий моніторинг

- Імплементация стандартів FATF.
- Блокування транзакцій та заморожування активів терористичних організацій.



4. Міжнародне право та Кіберпростір

- Регулювання екстрадиції за принципом "aut dedere aut iudicare" (або видай, або суди).
- Баланс свободи слова та блокування онлайн-пропаганди.

Міжвідомча екосистема державних органів

Ядро (Координація):
Антитерористичний центр, СБУ.
(Раннє попередження, контррозвідка, єдине управління)

Друге коло (Сиповий блок та Розвідка):

- Спецпідрозділи (штурм, заручники),
- Поліція (розслідування, криміналістика),
- Прокуратура (екстрадиція, обвинувачення).

Третє коло (Моніторинг та Контроль):

- Прикордонна служба (біометрична ідентифікація, бази Інтерполу)
- Митниця
- Підрозділ фінансової розвідки.

Зовнішнє коло (Суспільна інтеграція):

- МОЗ (готовність до масових надзвичайних ситуацій)
- Міносвіти (превенція)
- Місцева влада та неурядові організації (соціальна адаптація)

Бенчмарк міжнародного розвідувального досвіду

США



Головні органи: DHS, CIA (зовнішня), FBI (внутрішня), NSA (SIGINT).

Ключовий підхід:
Об'єднані центри (Joint Terrorism Task Forces), інтеграція через NCTC.

Особливості:
Програма обміну розвідданими "Five Eyes".
Глобальний фокус.

Ізраїль



Головні органи: ШАБАК (контррозвідка), МОССАД (зовнішні операції), АМАН (військова розвідка).

Ключовий підхід:
Проактивна стратегія.
Превентивні удари та цільові ліквідації.

Особливості:
Високий рівень інтеграції агентурної розвідки (HUMINT) та технологій (система "Залізний купол").

Велика Британія



Головні органи: MI5 (внутрішня), MI6 (зовнішня), GCHQ (кібер).

Ключовий підхід:
Комуїтарний підхід.
Стратегія CONTEST (Prevent, Pursue, Protect, Prepare).

Особливості:
Глибока взаємодія між розвідкою та антитерористичним командуванням поліції.

Анатомія радикалізації: Модель Ф. Могаддама

Радикалізація (когнітивна та поведінкова) — це поступовий процес, ключовими факторами ризику якого є маргіналізація, ідентитарна криза молоді та алгоритмічні «ехо-камери» в інтернеті.



Механізми превенції та дерадикалізації

Освітні та соціальні ініціативи (Широкий рівень)

Формування критичного мислення, медіаграмотності та працевлаштування молоді. Включення тем мирного вирішення конфліктів у шкільні програми.

Контрнарративи в інфопросторі

Спростування пропаганди фактами та логікою, просування конструктивних альтернатив у соціальних мережах (наприклад, через європейську мережу RAN).

Комунарний підхід (Середній рівень)

Програми «community policing» для побудови довіри між поліцією та місцевими громадами. Запучення помірних релігійних лідерів та сімей до раннього виявлення.

Дерадикалізація (Індивідуальний рівень)

Психологічна робота, релігійне переосмислення та соціальна реінтеграція з подальшим моніторингом для запобігання рецидиву.

Мультидисциплінарність спеціальних підрозділів

Сучасний спецпідрозділ — це високотехнологічний механізм, де вогнева міць доповнюється інтелектом та стійкістю. Відбір включає жорстку перевірку біографії та психологічних якостей.



Тактика та Вогнева міць

CQB (бій у обмеженому просторі), снайперська справа (збір розвідданих, прикриття), маркувальна зброя (Simunition).



Життєзабезпечення

Тактична медицина (TCCC), фізична витривалість під час довготривалих операцій.



Спеціалізовані загрози

Робота з CBRN (хімічні, біологічні, радіологічні, ядерні загрози), знешкодження саморобних вибухових пристроїв (IED).



Аналітичний блок

Кіберрозвідка, переговори (встановлення контакту, деескалація, затягування часу). Міжнародні навчання формату Flintlock/Cobra Gold.

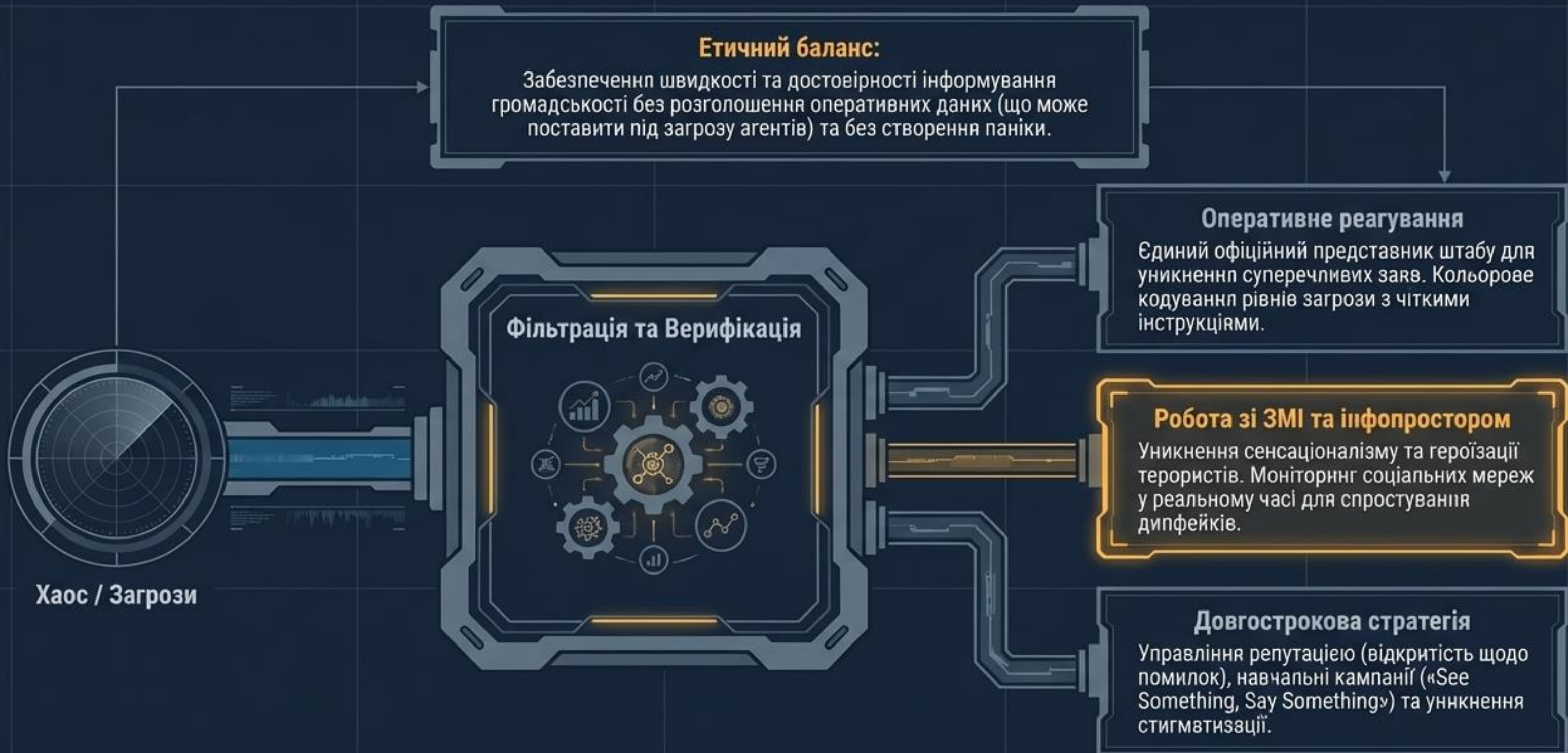


Фазова архітектура антитерористичної операції

Базовий принцип: Абсолютний пріоритет життя заручників та цивільних осіб. Дотримання міжнародного гуманітарного права.



Публічна комунікація в умовах кризової ситуації



Системна стійкість: Синтез антитерористичної політики

Ефективна антитерористична політика — це не просто застосування сили постфактум.
Це складна інтелектуальна, правова та комунікаційна екосистема.

Інтеграція замість дублювання

Жодна структура не може діяти ізольовано. Лише єдиний координаційний центр гарантує успіх.



Превенція як фундамент

Зугинка радикалізації на ранніх щаблях є найефективнішою інвестицією в безпеку.

Головний індикатор зрілості держави

Здатність захистити національну безпеку, жорстко реагуючи на загрози, і при цьому не переступити межу, за якою починається руйнування демократичних свобод.