

**ПЕРША
ДОМЕДИЧНА
ДОПОМОГА В
УМОВАХ ВІЙНИ**

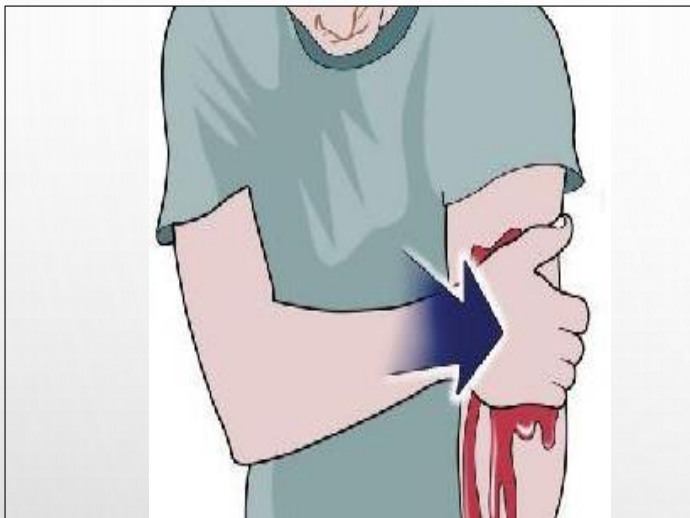
МАЛЬЧЕНКО
ВІКТОРІЯ

МИ СЬОГОДНІ НАВЧИМОСЯ :

- РОЗРІЗНЯТИ ВИДИ КРОВОТЕЧІ;
- ЯК ЗУПИНЯТИ КРОВОТЕЧУ З ВИКОРИСТАННЯМ ТАМПОНАДИ, ПРЯМОГО ТИСКУ ТА ДЖГУТІВ;
- ЯК ПРОВОДИТИ РЕАНІМАЦІЮ В РАЗІ ЗУПИНКИ СЕРЦЯ ТА ДИХАННЯ.



Кров, що випливає з рани під тиском.



Що таке кровотеча, яка загрожує життю?

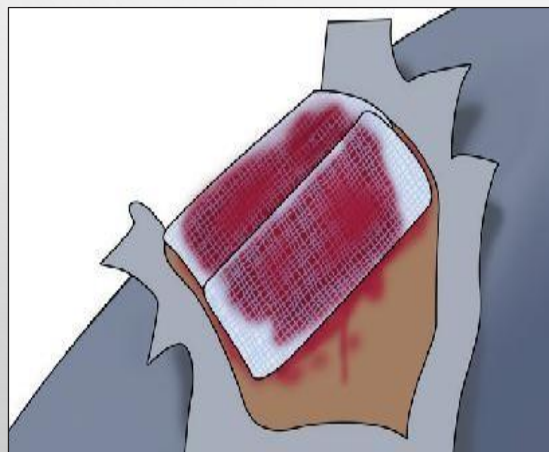
Кров, що постійно витікає з рани



Калюжа крові, яка швидко збільшується



Поранений без свідомості або в сплутаному стані



Пов'язка, просочена кров'ю

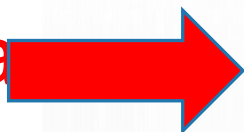


Одежа, просочена кров'ю



Часткова або повна ампутація

Артеріальна
кровотеча



а

Венозна
кровотеча

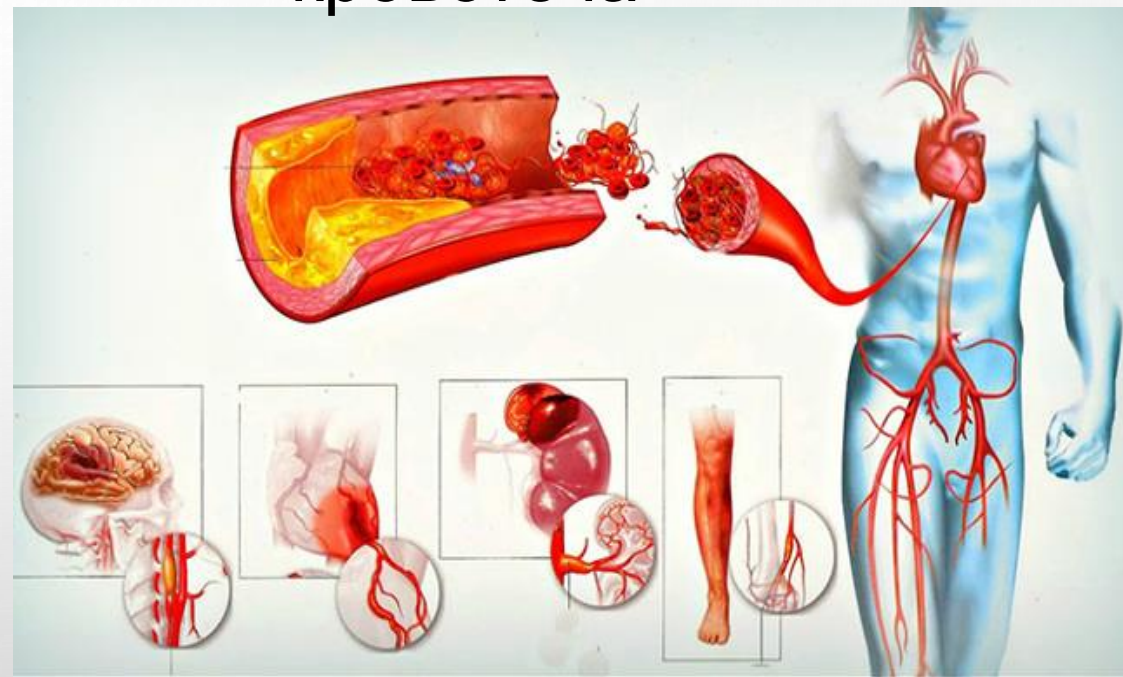


б

Капілярна
кровотеча



Внутрішня
кровотеча



Носова кровотеча

1. Візьміть будь-яку чисту тканину (напр., сорочку) і закрийте рану
2. Якщо рана велика і глибока, спробуйте "заповнити" рану тканиною



3. Застосуйте прямий тиск обома руками безпосередньо на рану, що є джерелом кровотечі
4. Натискайте якомога сильніше
5. Утримуйте тиск до прибуття медиків

Втрата пульсу
та серцебиття

Покладіть середній та
вказівний пальці
на внутрішній бік
зап'ястя або сонну
артерію
(не відчувається
пульсація крові)



Розтуліть повіки
та посвітіть ліхтариком
в око (зіниці розширені,
не звужуються)

Розширені
зіниці

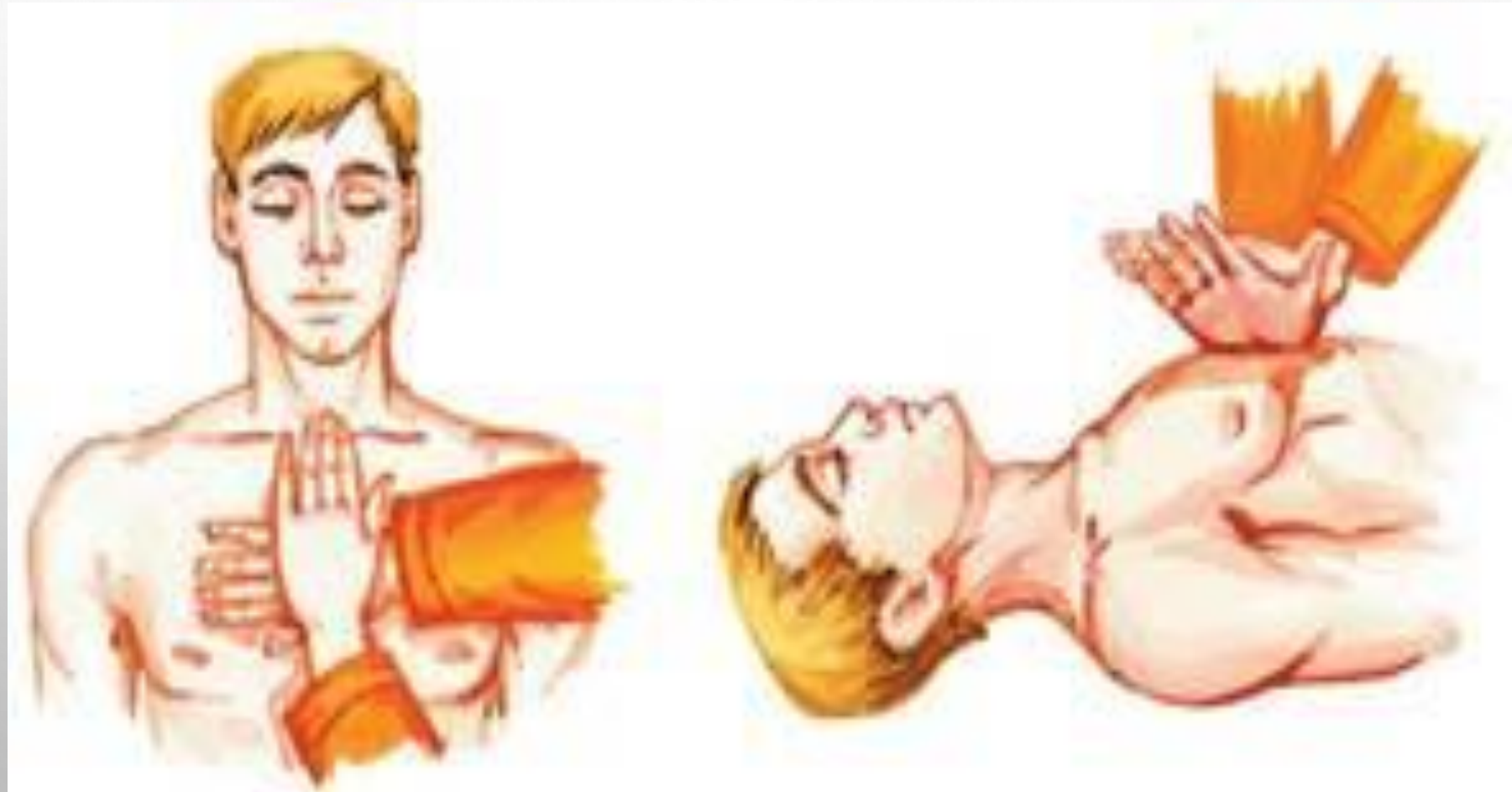
Відсутність
дихання

Перевірте,
чи відбувається рух
грудної клітки
(грудна клітка нерухома)

Погукайте постраждало-
го, поплескайте його
по обличчю
(не відбувається реакції
на зовнішні подразники)

Втрата
свідомості

ПОЛОЖЕННЯ РУК ПРИ НЕПРЯМОМУ МАСАЖІ СЕРЦЯ



Чергувати

Чергувати



2 вдихи



30 компресій



100
компресій
на 1 хв.



30 компресій



2 вдихи