

ТЕМА 4. АРХІТЕКТУРА ТА ІНТЕР'ЄР У ГОТЕЛЬНОМУ ГОСПОДАРСТВІ

Лектор:

д.е.н., професор кафедри туризму та готельно-ресторанної справи

Климчук Альона Олегівна

ПЛАН

- 1 Вимоги до ділянки під будівництво готелю.
- 2. Роль архітектури у формуванні іміджу готелів та їх сучасні форми.
- 3 Концептуальні планувальні рішення готелів.
- 4 Сутність інтер'єру та особливості його застосування в приміщеннях готелю.



МЕТА ЗАНЯТТЯ:

- Розуміти ролі архітектурних рішень.
- Знати: принципи організації внутрішнього простору; функції та елементи інтер'єру в приміщеннях засобів розміщення; методи художньої композиції, що застосовуються в створенні інтер'єрного простору приміщень.
- Розуміти основні підходи щодо меблювання номерів, нежитлової групи приміщень залежно від планової організації зон та інтер'єру готельних номерів, силуетну композицію компонентів інтер'єру.



ГРУПОВІ НОРМИ

- Присутність
- Активність
- Конкретність
- Критикуючи – пропонуй
- Пунктуальність
- “Мовчання” мобільних телефонів



КІЛЬКІСТЬ МІСЦЬ НА АВТОСТОЯНКАХ ЗАЛЕЖНО ВІД КАТЕГОРІЇ ГОТЕЛЮ (МОТЕЛЮ)

Види готелів	Кількість місць, %, від кількості номерів при готелях категорій:				
	*	**	***	****	*****
Готелі	20	20	20	25	25
Мотелі	100	100	100	100	100



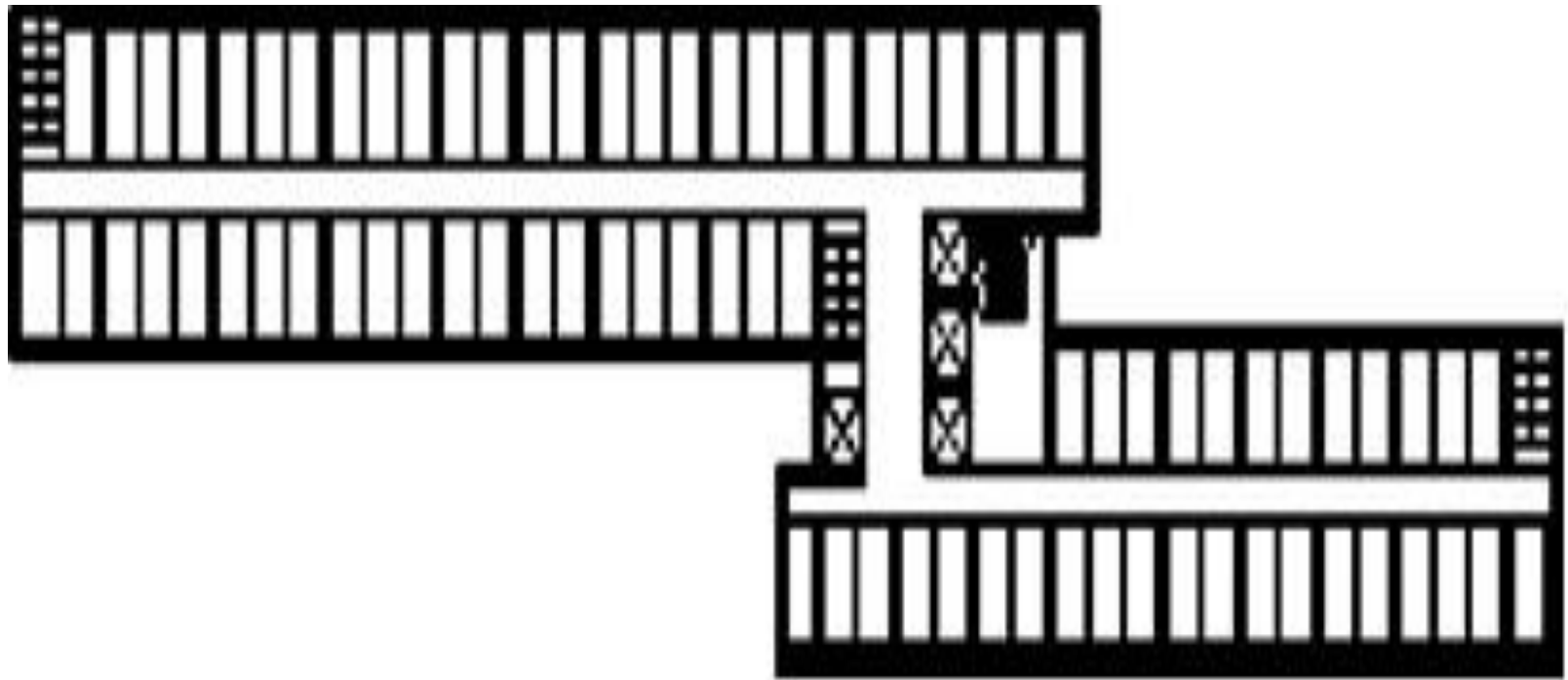
ОСОБЛИВОСТІ АРХІТЕКТУРНИХ РІШЕНЬ ГОТЕЛІВ В ЗАЛЕЖНОСТІ ВІД ЇХ РОЗТАШУВАННЯ ТА ТИПУ БУДІВЛІ

Місце розташування	Характеристики типів будівель
1	2
Нові міські райони	Багатоповерхові комплекси з розвиненою інфраструктурою. Виразність зовнішності досягається за рахунок сміливих конструктивних рішень, застосування новітніх матеріалів і технологій. Відповідність містобудівним вимогам
Культурно- історичні центри міст	Поверховість, зазвичай, обмежена, особлива увага приділяється тому, щоб нова будівля гармонійно вписувалася в існуючу забудову і не порушувала цілісності навколишнього історичного середовища
Узбережна зона курортних міст	Особливістю архітектурно-планувального рішення є орієнтація номерів і ресторанів так, щоб звідти відкривався вид на рекреаційні ресурси; облаштування території для відпочинку і рекреації
Сільська місцевість	Зазвичай готелі будуються відповідно до архітектурних традицій даної місцевості. В оформленні інтер'єрів також присутній національний колорит

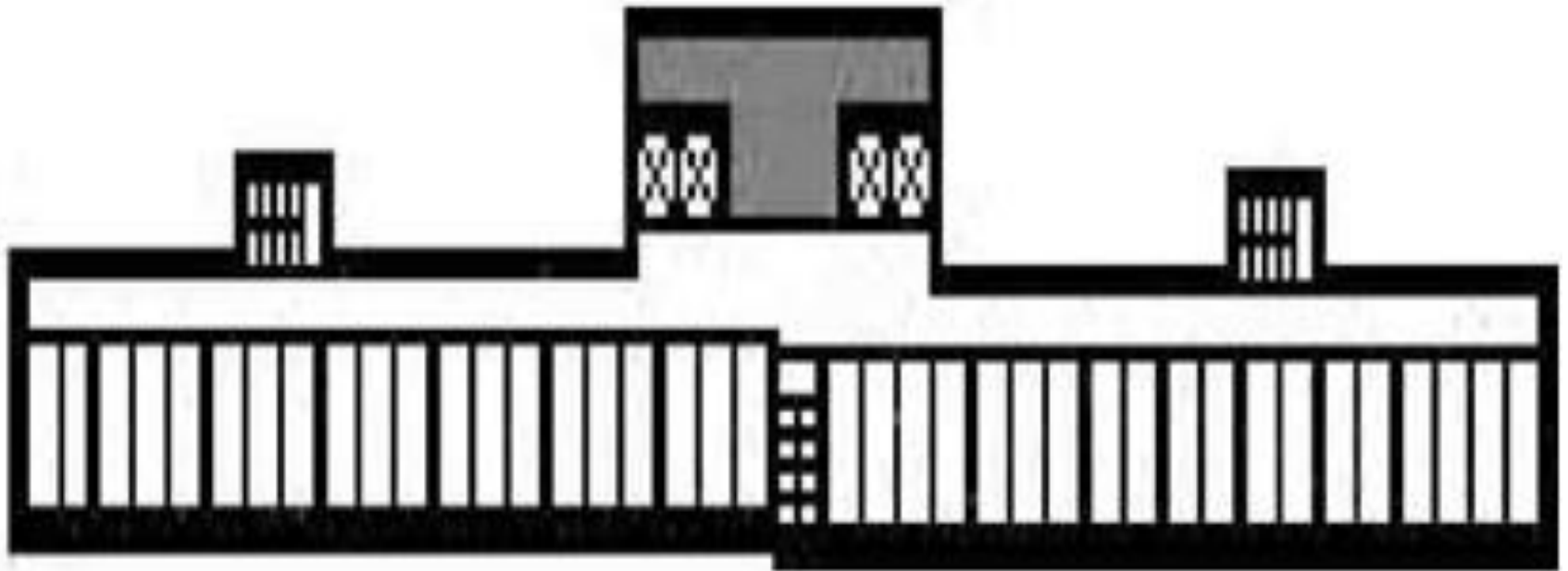
ПРОДОВЖЕННЯ ТАБЛИЦІ

1	2
Гірськолижні курорти	У зовнішності готелів простежується вплив традиційної для гірської місцевості архітектури «шале». Двосхилі гостроверхі дахи, дерево і камінь. В інтер'єрах – каміни і рустикальний затишок
Клубні готелі	Розташовані в місцях живописної території у вигляді житлових корпусів або бунгала. Мають на території розважальний центр, ресторани і бари, спортивні зали і майданчики, корти і басейни
Туристичні і лікувальні комплекси	Велика увага приділяється ландшафтній організації території, озелененню і благоустрою. Такі комплекси стають самодостатніми, де є все для повноцінного відпочинку
Мотелі	Архітектурне рішення павільйонного типу, камерного характеру, архітектурний вираз якої має бути скромним і менш монументальними. Має бути можливість забезпечити укриття для автомобіля, а також можливість здійснення його дрібного ремонту
Реконструйовані історичні будівлі	Історичні будівлі оновлюються, фасади реставруються, інженерне обладнання повністю модернізується. Інтер'єр оформляється в стилі минулої епохи, або в сучасному стилі. Старовинні палаци, садиби і середньовічні замки перетворюються в замські готелі, де сучасне інженерне устаткування, високий рівень обслуговування та атмосфера справжньої розкоші справляють незабутнє враження.
Будівлі функціонального призначення	Готелі розміщуються в будівлях, в яких раніше розташовувалися промислові підприємства, де конструкції і просторі площі дозволяють сформувати цікавий, багато– рівневий простір, організувати внутрішній двір – атріум та компенсувати безвиразність індустріального оточення дивовижністю внутрішнього дизайну

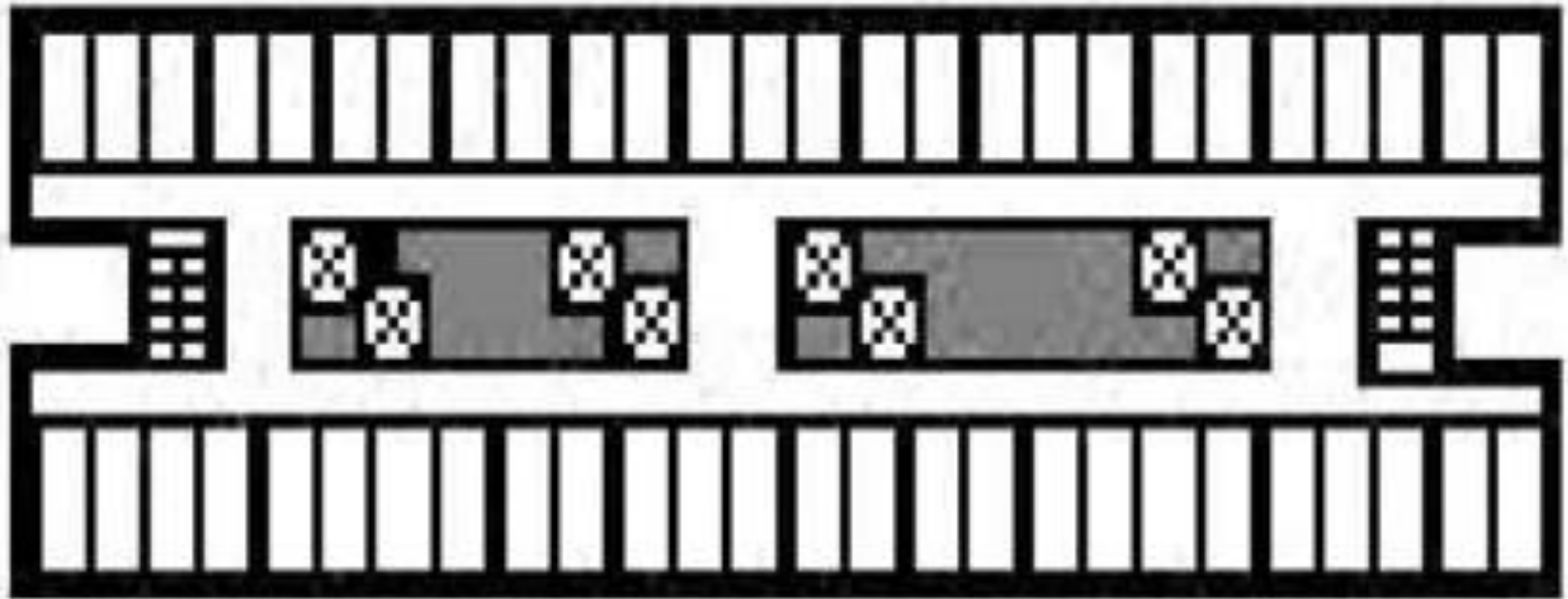
ПОВЕРХУ ПРЯМОКУТНОЇ ФОРМИ З НОМЕРАМИ З ДВОХ БОКІВ УЗДОВЖ КОРИДОРУ



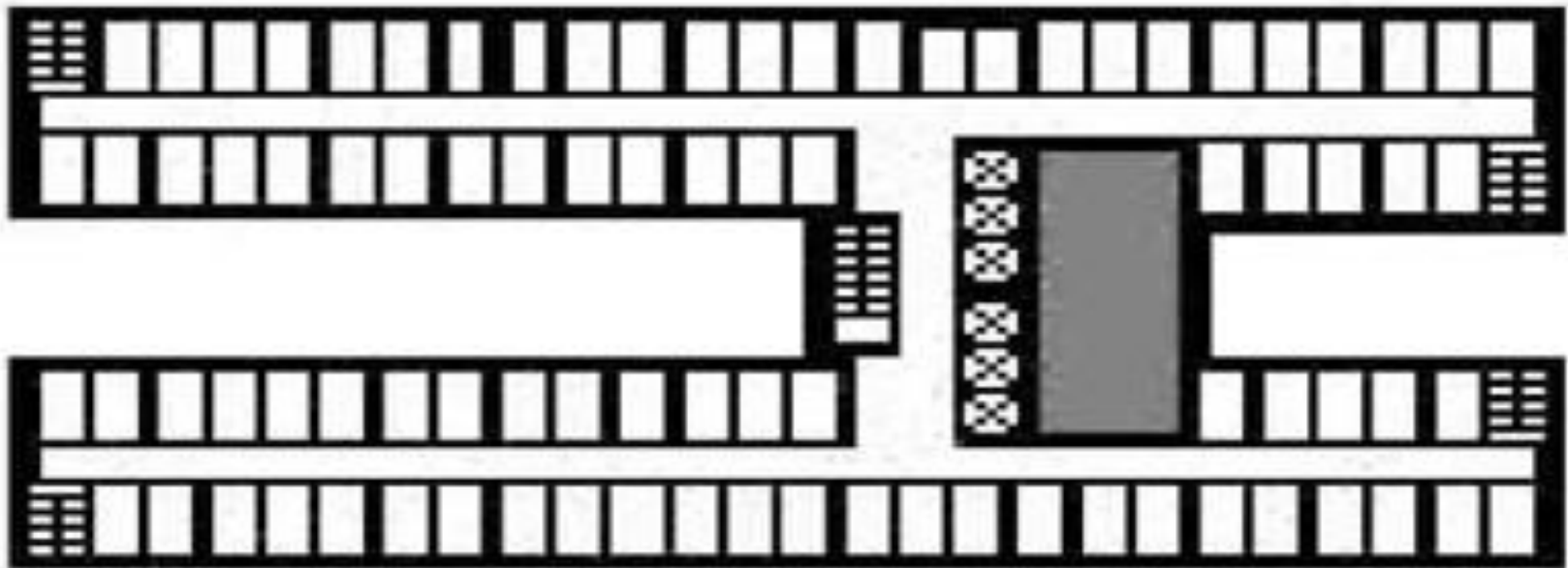
ПЛАН ПОВЕРХУ ПРЯМОКУТНОЇ ФОРМИ З НОМЕРАМИ З ОДНОГО БОКУ



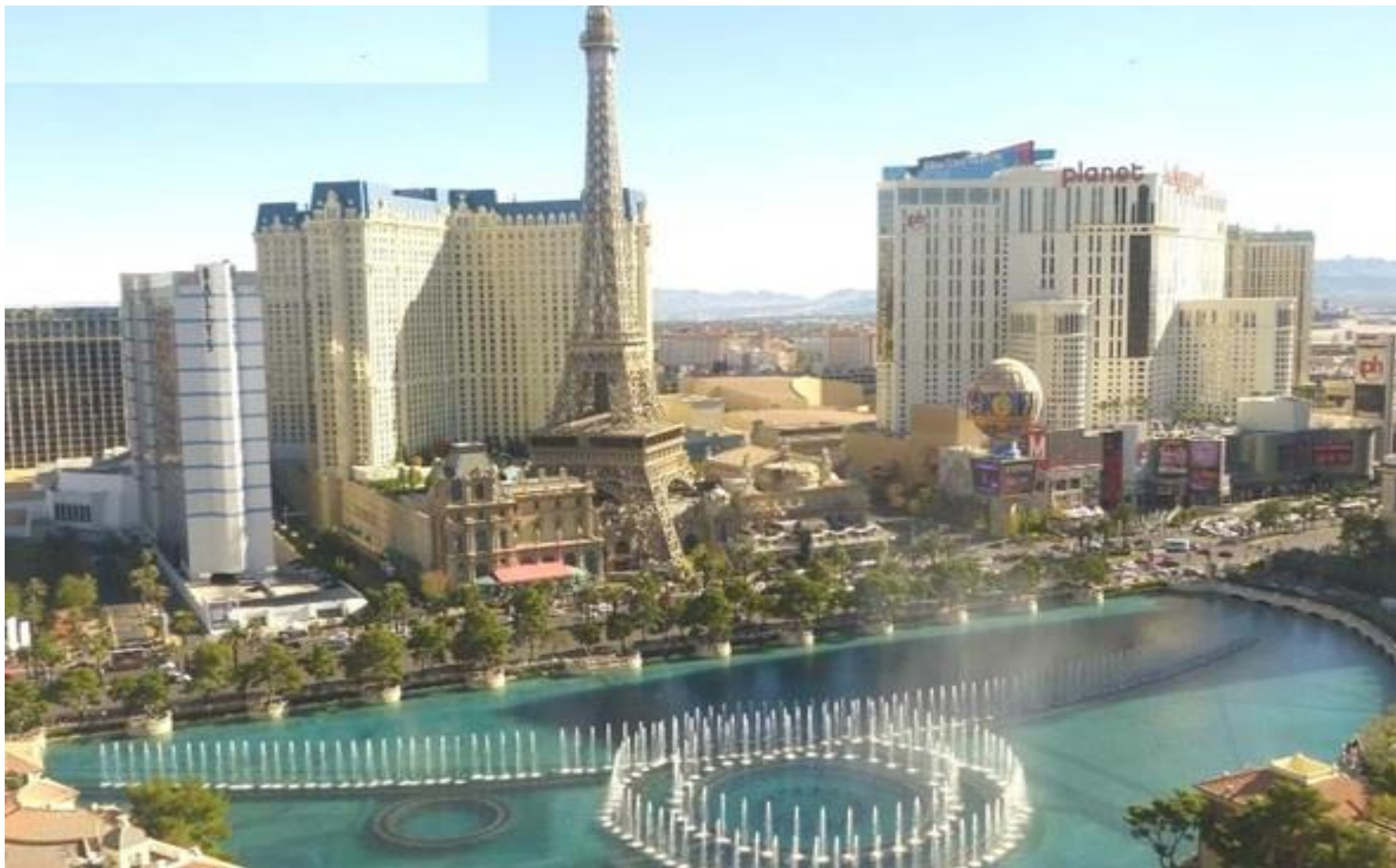
ПЛАН ПОВЕРХУ ПРЯМОКУТНОЇ ФОРМИ З ДВОМА КОРИДОРАМИ



ПЛАН ПОВЕРХУ ПРЯМОКУТНОЇ ФОРМИ З КОМУНІКАЦІЯМИ ПОСЕРЕДИНІ



ГОТЕЛЬ-КАЗИНО «BELLAGIO» У ЛАС-ВЕГАСІ



«VENETIAN HOTEL» у ВЕНЕЦІЇ



ПРОЕКТ ГОТЕЛЮ WATERWORLD (SONGJIANG, КИТАЙ) – ПРИКЛАД ГАРМОНІЗАЦІЇ БУДІВЛІ ТА ОСОБЛИВОСТЕЙ ЛАНДШАФТУ



ПРОЕКТ ГОТЕЛЮ WATERWORLD (SONGJIANG, КИТАЙ) – ПРИКЛАД ГАРМОНІЗАЦІЇ БУДІВЛІ ТА ОСОБЛИВОСТЕЙ ЛАНДШАФТУ



ПРИКЛАДИ ПЛАНУВАЛЬНИХ РІШЕНЬ ГОТЕЛЮ КОМПАКТНОЇ ФОРМИ



ПРИКЛАДИ ПЛАНУВАЛЬНИХ РІШЕНЬ ГОТЕЛЮ КОМПАКТНОЇ ФОРМИ



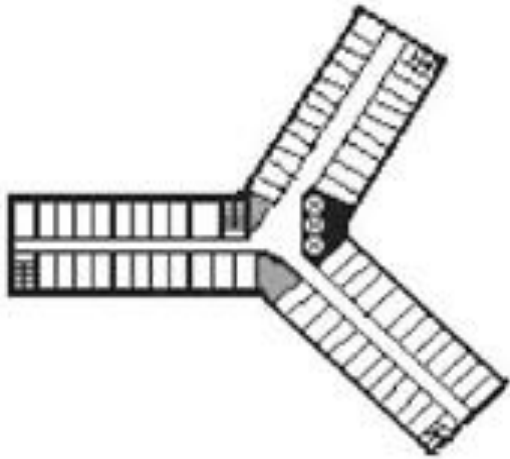
АТРИУМ З ДВО- ТА ТРИСТОРОННІМ
РОЗТАШУВАННЯМ НОМЕРІВ: ВИД ЗВЕРХУ
(ГОТЕЛІ «RADISSON BLU HOTEL» В БЕРЛІНІ ТА
«БУРДЖ АЛЬ АРАБ», ОАЕ)



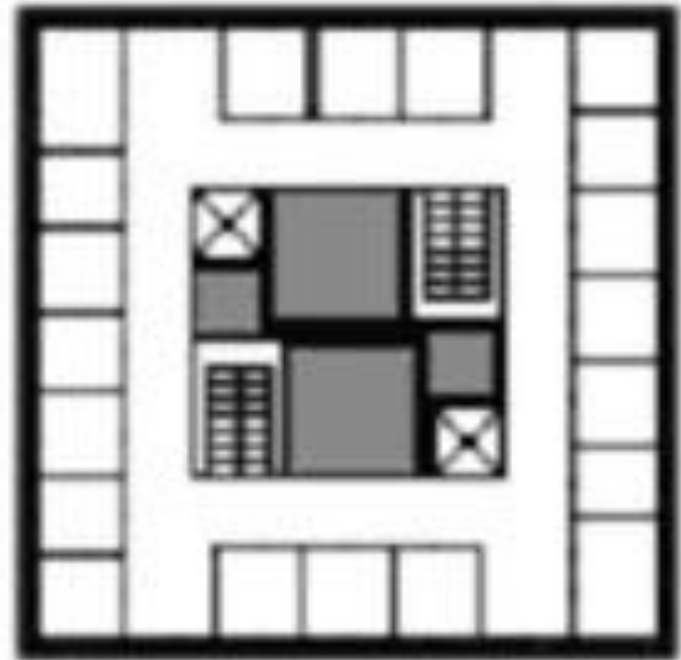
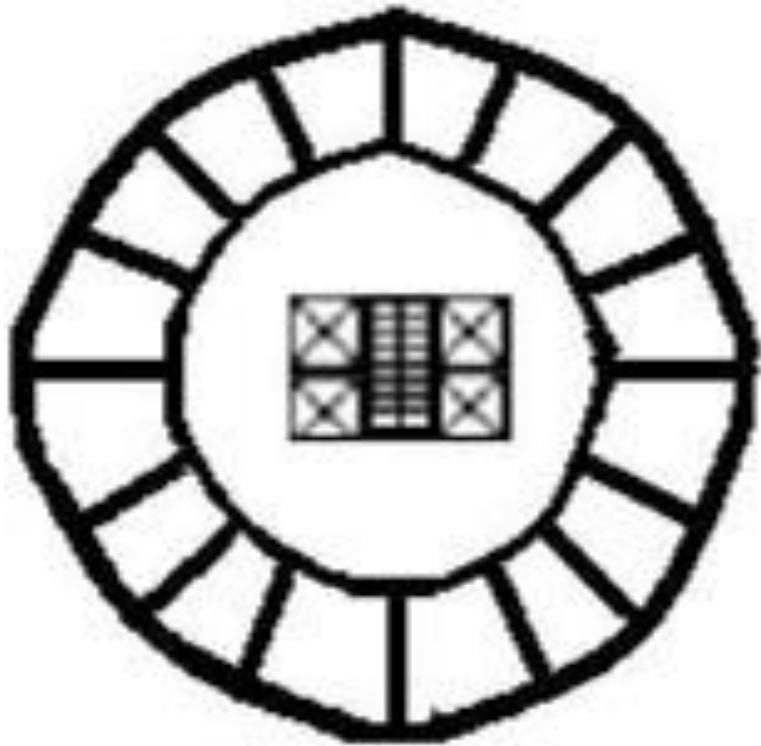
АТРИУМ З ДВО- ТА ТРИСТОРОННІМ
РОЗТАШУВАННЯМ НОМЕРІВ: ВИД ЗВЕРХУ
(ГОТЕЛІ «RADISSON BLU HOTEL» В БЕРЛІНІ ТА
«БУРДЖ АЛЬ АРАБ», ОАЕ)



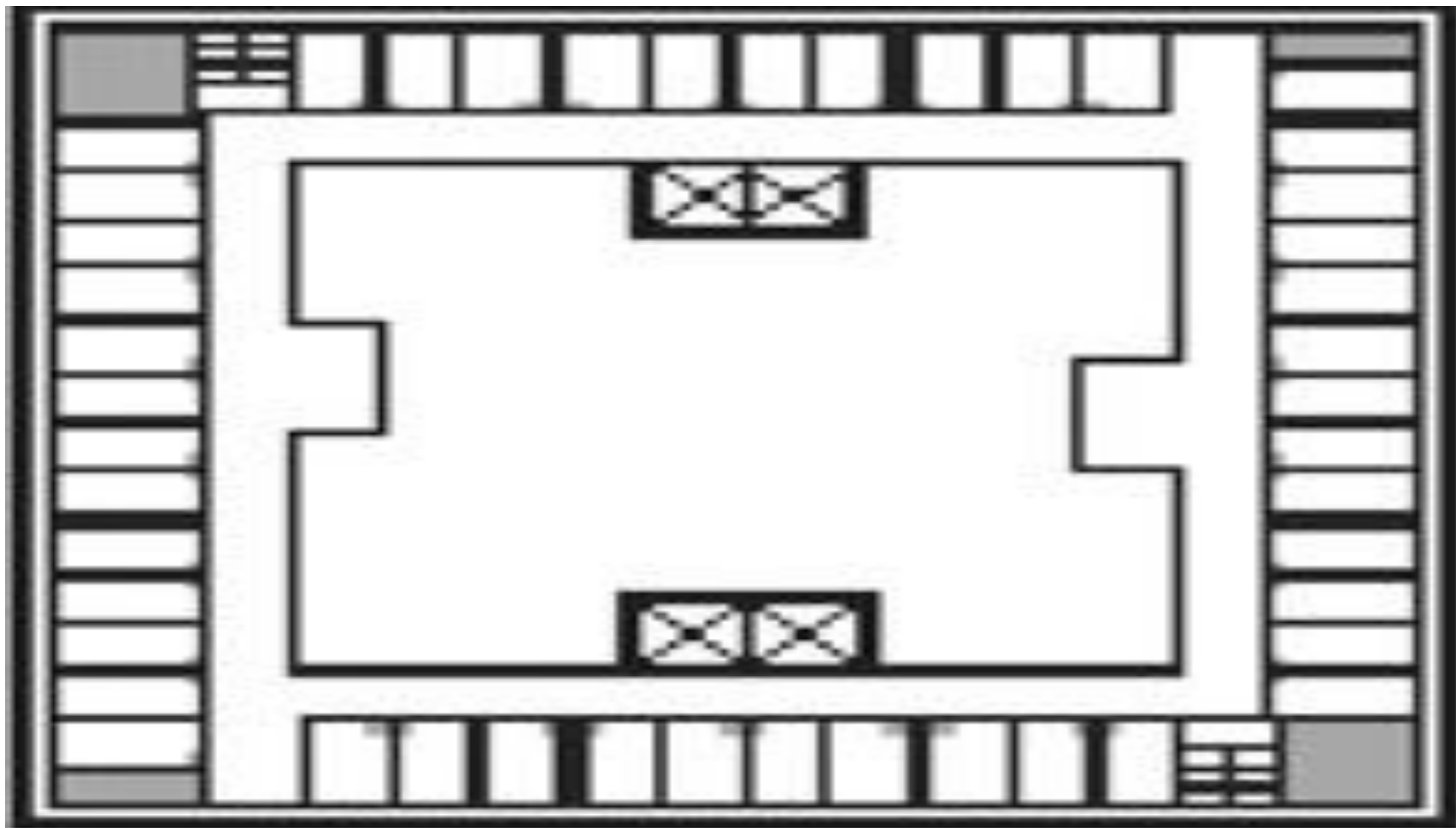
ПЛАН ПОВЕРХУ У ФОРМІ ТРИЛИСНИКА: ВИГЛЯД ЗВЕРХУ



ПОВЕРХ КРУГЛОЇ І КВАДРАТНОЇ ФОРМ З
РОЗТАШОВАНИМИ В ЦЕНТРІ БУДІВЛІ
КОМУНІКАЦІЯМИ (ВИД З ВЕРХУ)



ПЛАН АТРІУМНОЇ ФОРМИ



КОМФОРТ ВНУТРІШНЬОГО ПРОСТОРУ ГОТЕЛЮ

Види комфорту

Функціональний	Естетичний	Екологічний
– захист від оточення;	– композиція простору;	– температура;
– безпека;	– колірне вирішення;	– освітленість;
– зберігання особистих речей;	– освітлення;	– інсоляція приміщень;
– ділові контакти;	– обробка поверхонь;	– воло스포живач повітря;
– відпочинок, сон;	– декоративні деталі;	– вентиляція;
– розваги;	– озеленення;	– шумовий режим;
– харчування;	– світлозвуковий ефект;	– вібрація
– особиста гігієна;	– розміщення меблів	
- функціональне зонування;		
- раціональний набір обладнання		

КОЕФІЦІЄНТИ ВІДБИВАННЯ КОЛЬОРІВ

Колір	Відсоток відбиття, %	Колір	Відсоток відбиття, %
Білий	85	Сірий, середній	55
Світло-коричневий	35	Зелений, середній	52
Світло-жовтий	75	Синій, середній	35
Світло-зелений	65	Темно-червоний	13
Світло-синій	63	Темно-синій	8
Жовтий, середній	65		



СИМВОЛИ КОЛЬОРІВ

Кольори	Символи	Геральдичні символи
Білий	чистота, невинність, світло, прохолодний, сліпучий, блискучий.	срібло, правдивість, християнство, Європа.
Жовтий	сонце, світло, радість, ревності, свіжий, юний, легкий, світлий, звеселяючий.	золото, сміливість, багатство, Азія, буддизм.
Оранжевий	спека, енергія, радість, злість, сухий, схвильований.	
Червоний	вогонь, енергія, радість, любов, боротьба, гнів, близький.	сила, революція, Америка.
Фіолетовий	старість, віра, смиренність, похмурий, важкий, задумливий.	сум, лихо.
Синій	космос, сум, холод, вірність, серйозність, свіжий, віддаляючий.	мудрість.
Зелений	природа, спокій, молодість, скромність.	плодючість, розквіт, Австралія, Іслам.
Чорний	темрява, морок, важкість.	смерть, жалоба, Африка.
Блакитний	холод, вода, лід, стомлений.	невинність
Пурпурний	пишність, гідність, влада, держава, зрілість, багатство, урочистість, розжареність.	

ПІДСУМКОВА ЧАСТИНА ЛЕКЦІЇ

- Що корисного Ви здобули під час лекції?
- Які нові ідеї отримали?
- Які поради/рекомендації отримали для себе на майбутнє?



РЕКОМЕНДОВАНА

ЛІТЕРАТУРА:

- 1. ДСТУ 4268:2003 «Послуги туристичні. Засоби розміщення. Загальні вимоги» (чинний від 01.07.2004).
- 2. ДСТУ 4269:2003 «Послуги туристичні. Класифікація готелів» (чинний від 01.07.2004).
- 3. Байлик С.И. Гостиничное хозяйство: оснащение, евроремонт, эксплуатация. Х.: Харьковская государственная академия городского хозяйства 2003.
- 4. Банько В.К. Будівлі, споруди та обладнання туристських комплексів: Навчальний посібник. 2-ге вид., перероб. та доп. Д. Акор. 2008. 328 с.
- 5. Мунін Г.Б., Змішов А.О., Зінов'єв Г.О., Самарцев Є.В., Гаца О.О., Максимець К.П., Роглев Х.Й. Управління сучасним готельним комплексом: Навч. посіб. / За редакцією члена-кор. НАН України, д.е.н., професора Дорогунцова С.І. К.: Ліра-К, 2005.520 с.

INTERNET-РЕСУРСИ:

- www.nau.kiev.ua – Нормативні акти України
- www.hotels.net
- www.hotel.ua
- www.hotel.com
- www.hotel.com.ua
- www.hotel-ukraine.com
- www.tourism.gov.ua



ВІДПОВІДІ НА ЗАПИТАННЯ



ДЯКУЄМО ЗА УВАГУ!

