

## Практична робота № 16

**Тема:** Розробка конструкторської документації друкованої плати з використанням програми SprintLayout.

**Мета:** Вивчити вимоги до побудови друкованої плати. Ознайомитися з середовищем розробки SprintLayout.

### Виконання роботи

1. Згідно свого варіанту Додаток 1 накреслити друковану плату в середовищі розробки SprintLayout.

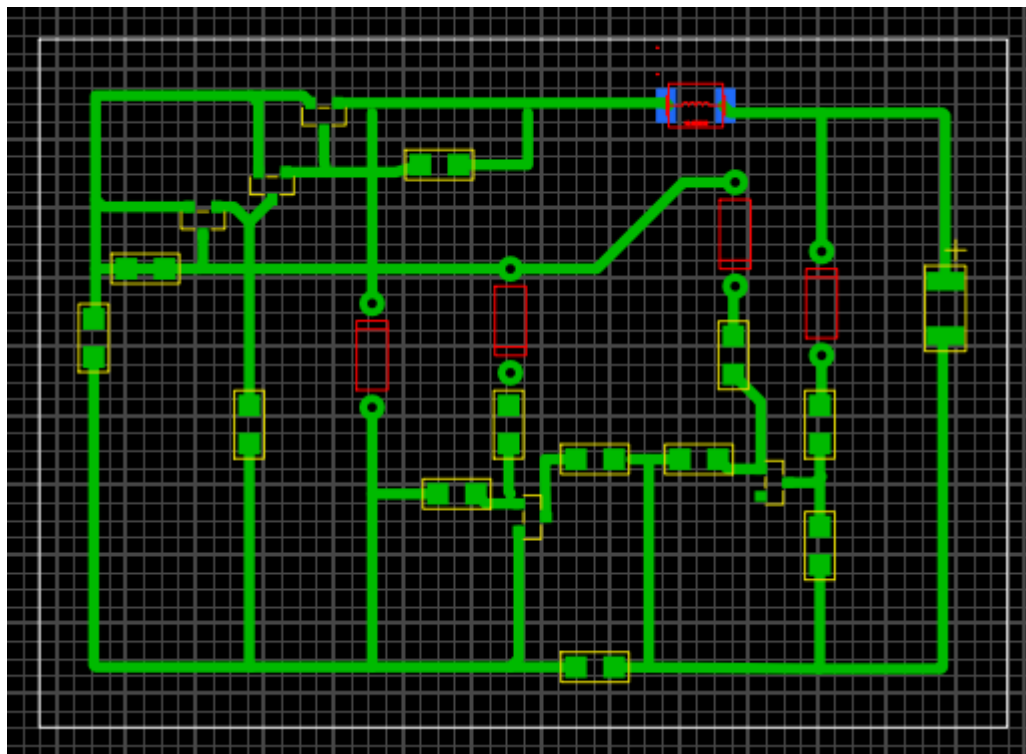


Рис.16.2 – Друкована плата

**Висновок:** на практичному занятті ознайомився з середовищем розробки SprintLayout

					<i>МММТ.420.012.016 – ЗП16</i>		
Змн	Арк.	№ докум.	Підпис	Дата			
Розроб.	\	Сироїд А.Р			Літ.	Арк.	Аркушів
Перевір.						2	
Н. Контр.					<b>Житомирська політехніка МТ-3</b>		
Затверд.							