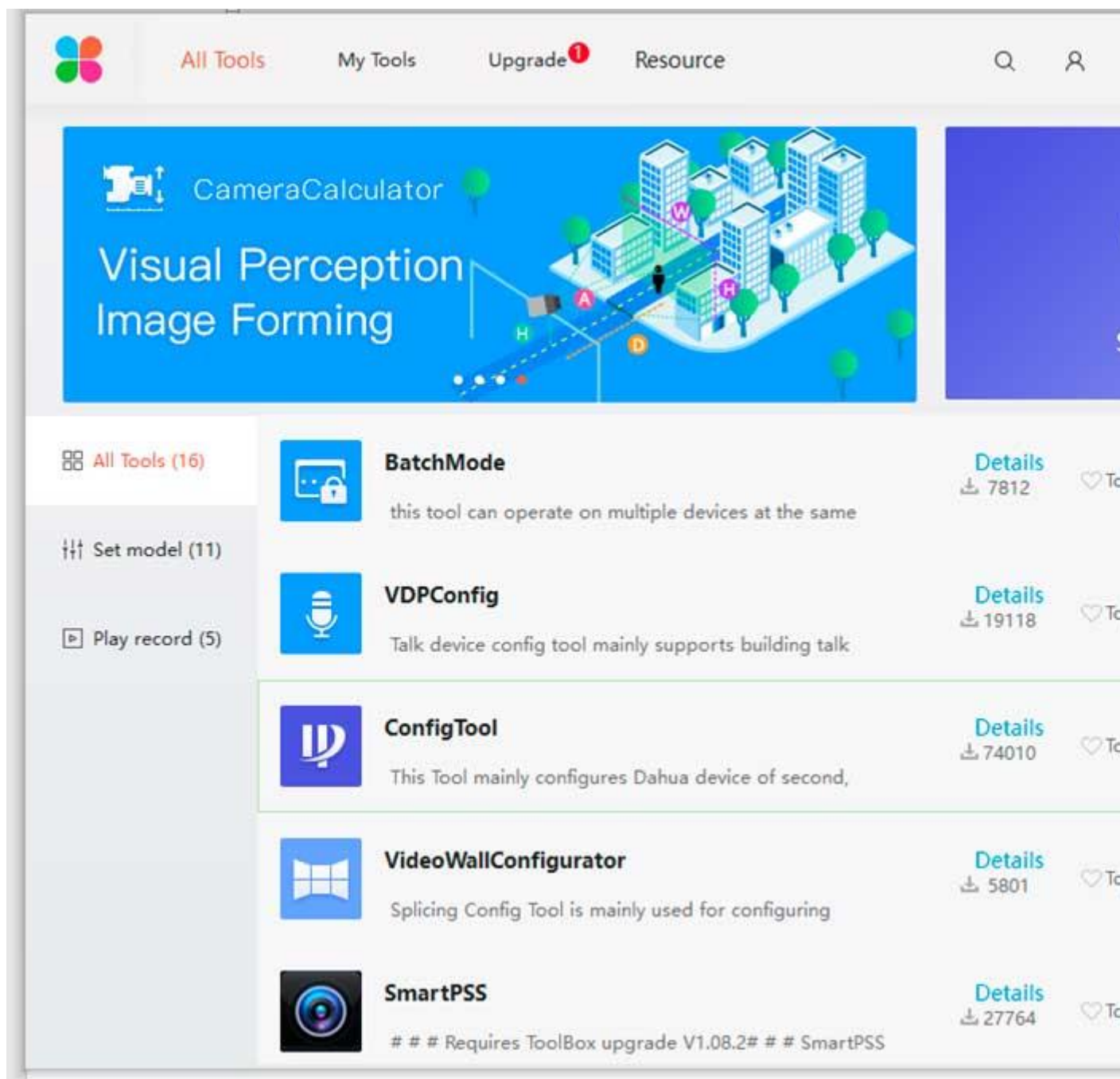


ЛАБОРАТОРНА РОБОТА №2

Підключення камери Dahua по Wi-Fi до смартфона або комп'ютера

1. Виведення відеокамери на комп'ютер в локальній мережі.

При першому включенні необхідно знайти камеру в нашій мережі, для цього потрібно завантажити програмне забезпечення ToolBox, увійти в нього і зайти в програму ConfigTool:



Підключаємо камеру до роутера за допомогою патч-корду (мережевого кабелю) і чекаємо її виявлення:

The screenshot shows a web interface titled "7 Devices found". At the top, there are filter buttons for "All", "IPC", "SD", "DVR", "Uninitialized", "NVR", "Others", and "Initialized". A search bar is set to "IPV4". Below the filters is a table with the following columns: NO., Status, Type, Model, IP, MAC, Version, and Operate. The table contains 7 rows of device information. Row 6 is highlighted with a red border.

NO.	Status	Type	Model	IP	MAC	Version	Operate
1	Initialized	NVR	DHI-NVR4216-I	192.168.2.195	a0:bd:1d:08:91:b3	V3.216.0000000.0	[Icons]
2	Initialized	IPC	IPC-K35	192.168.1.62	38:af:29:78:a9:51	V2.460.0000.16.R	[Icons]
3	Initialized	IPC	IPC-HDW2431R-ZS	192.168.1.153	9c:14:63:2e:c7:cc	V2.622.0000000....	[Icons]
4	Initialized	IPC	IPC-K15	192.168.1.10	38:af:29:1f:6e:4e	V2.460.0000.16.R	[Icons]
5	Initialized	HCVR	DHI-XVR5108C-S2	192.168.1.85	14:a7:8b:91:03:33	V3.218.0000001.4	[Icons]
6	Initialized	IPC	DH-IPC-HFW1320SP-W	192.168.2.194	a0:bd:1d:aa:0e:d3	V2.460.0000.16.R	[Icons]
7	Initialized	HCVR	DH-XVR5104C-X1	192.168.1.152	9c:14:63:ee:e1:02	V4.000.0000002.4	[Icons]

At the bottom of the interface, there are buttons for "Initialize", "Modify IP", "Import", "Export", "Add", and "Delete". A status bar indicates "0 devices selected".

Важливо! Комп'ютер повинен бути в одній підмережі з камерою.

У нашому випадку камера знаходиться в другій підмережі 192.168.2.192 - де цифра 2 означає підмережа, а роутер - в першій, значить нам потрібно змінити IP-адресу камери. Для цього натискаємо на Modify IP і міняємо адресу камери, для прикладу візьмемо стандартний 192.168.1.108

This screenshot is identical to the one above, showing the same list of 7 devices. The only difference is that the "Modify IP" button at the bottom of the interface is highlighted with a red box.

З'явиться вікно, в якому потрібно вести такі значення:

Start IP: 192.168.1.108 - Нова адреса камери;

Subnet Mask: 255.255.255.0 - Маска підмережі (переносити за замовчуванням);

Gateway: 192.168.1.1 - Шлюз роутера (Варто за замовчуванням);

NO.	Status	Type	Model	IP	MAC	Version	Operate
1	Initial					000000.0	✓ 📄 ↻
2	Initial					000.16.R	✓ 📄 ↻
3	Initial					000000...	✓ 📄 ↻
4	Initial					000.16.R	✓ 📄 ↻
5	Initial					000001.4	✓ 📄 ↻
6	Initial					000.16.R	✓ 📄 ↻
7	Initial					000002.4	✓ 📄 ↻

натискаємо «Ок» і оновлюємо список камер, потім натискаємо праворуч букву «е» яка відкриє нам браузер Internet Explorer:

7 Devices found

All
 IPC
 SD
 DVR
 Uninitialized
 Initialized

NO.	Status	Type	Model	IP	MAC	Version	Operate
1	Initialized	IPC	DH-IPC-HFW1320SP-W	192.168.1.108	a0:bd:1d:aa:0e:d3	V2.460.0000.16.R	
2	Initialized	HCVR	DHI-XVR5108C-S2	192.168.1.85	14:a7:8b:91:03:33	V3.218.0000001.4	
3	Initialized	NVR	DHI-NVR4216-I	192.168.2.195	a0:bd:1d:08:91:b3	V3.216.0000000.0	
4	Initialized	IPC	IPC-K15	192.168.1.10	38:af:29:1f:6e:4e	V2.460.0000.16.R	
5	Initialized	IPC	IPC-HDW2431R-ZS	192.168.1.153	9c:14:63:2e:c7:cc	V2.622.0000000...	
6	Initialized	IPC	IPC-K35	192.168.1.62	38:af:29:78:a9:51	V2.460.0000.16.R	
7	Initialized	HCVR	DH-XVR5104C-X1	192.168.1.152	9c:14:63:ee:e1:02	V4.000.0000002.4	

* 0 devices selected

авторизуємося (Користувач: admin; пароль: admin) які є заводськими налаштуваннями камери.

http://192.168.1.108/ Поиск...

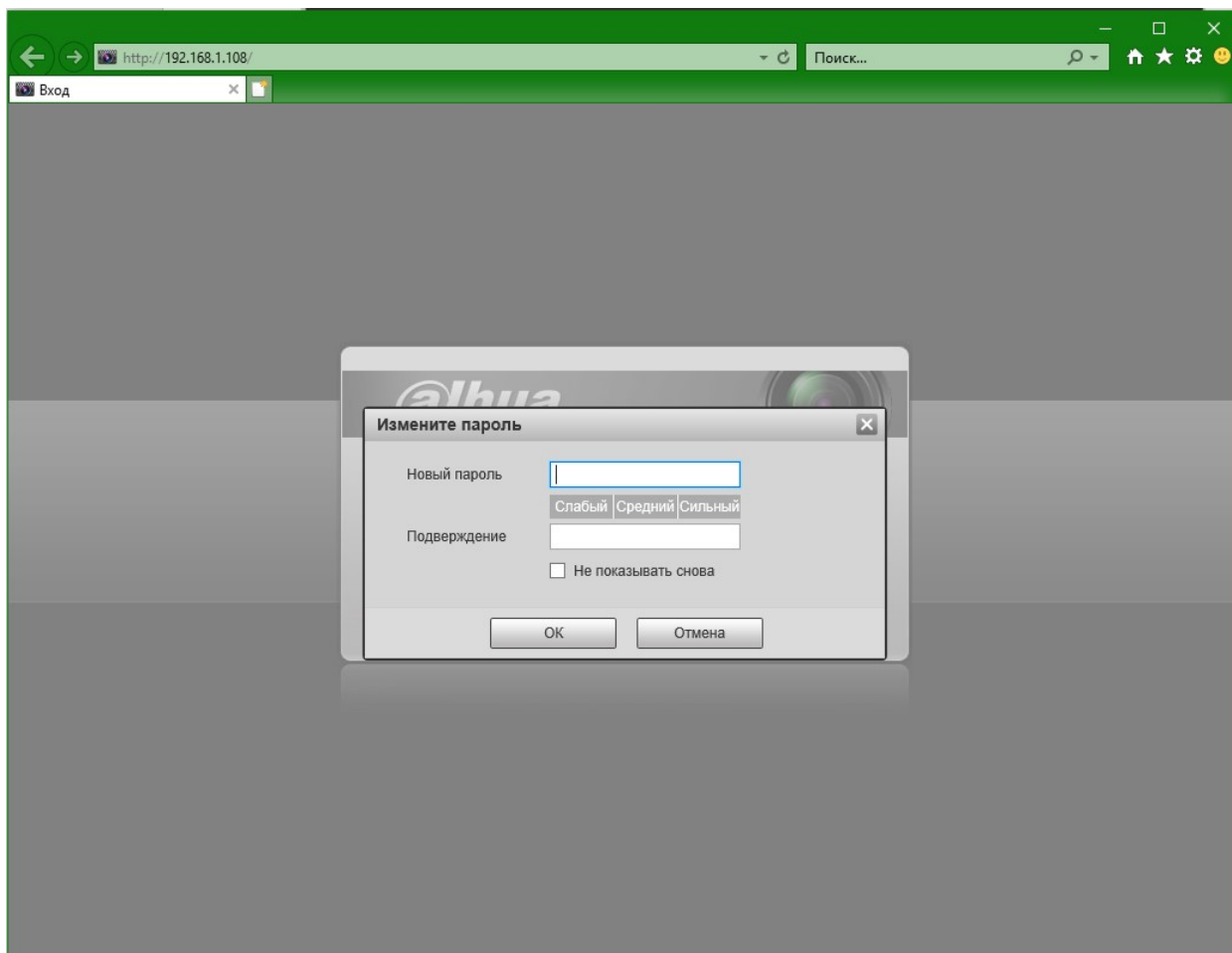
Вход

alhua
TECHNOLOGY

Пользователь:

Пароль:

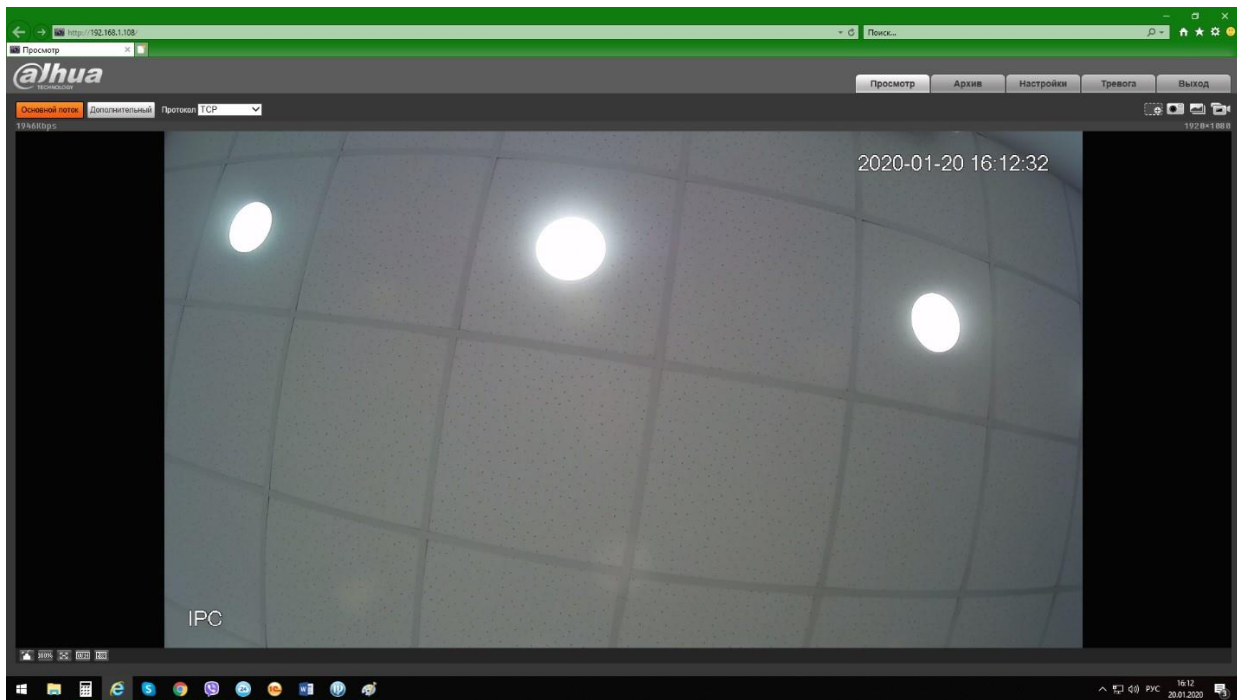
Тиснемо кнопку "Вхід";
З'явиться вікно, яке пропонує змінити пароль на будь-який інший.



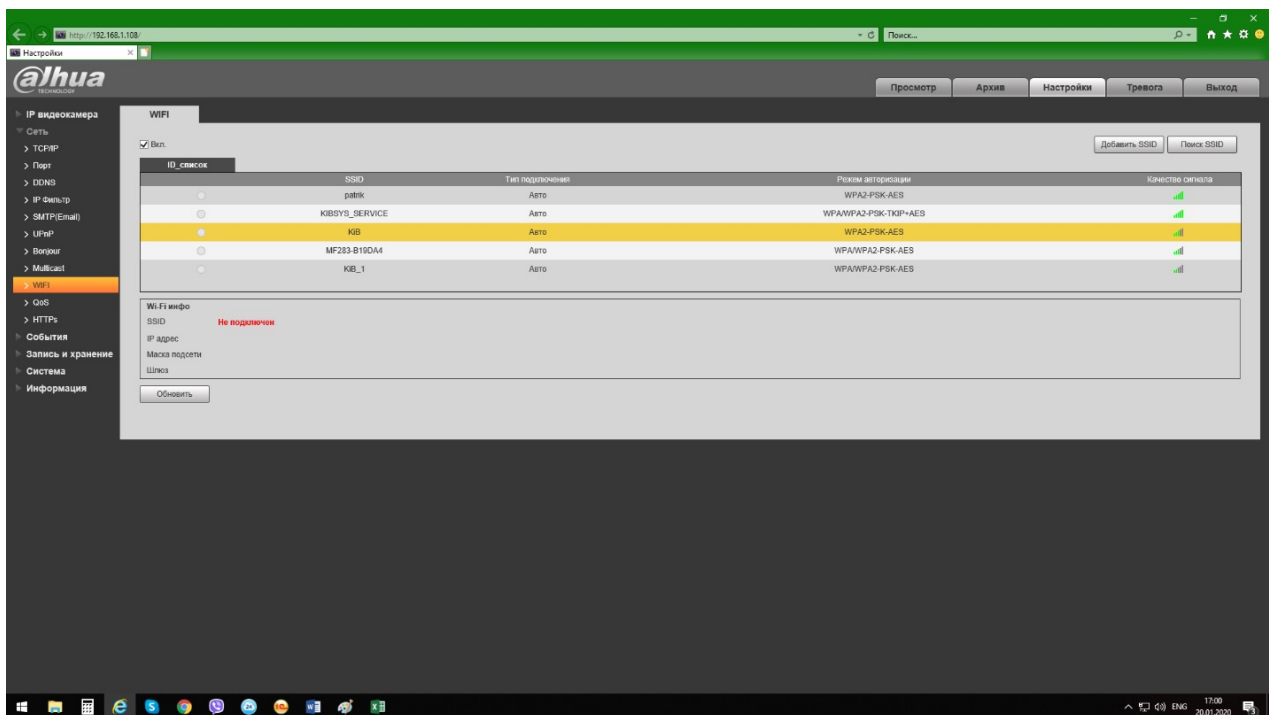
Обережно! Робіть заходи, щоб не забути введений пароль. Процедура скидання пароля - платна, для цього Вам доведеться звернутися в сервісний центр постачальника. Для тих, хто вже впорався з цим завданням, просимо не погіршувати ситуацію і звернутися за телефонами 0800 331-276, 044 333-74-31 в наш СЦ.

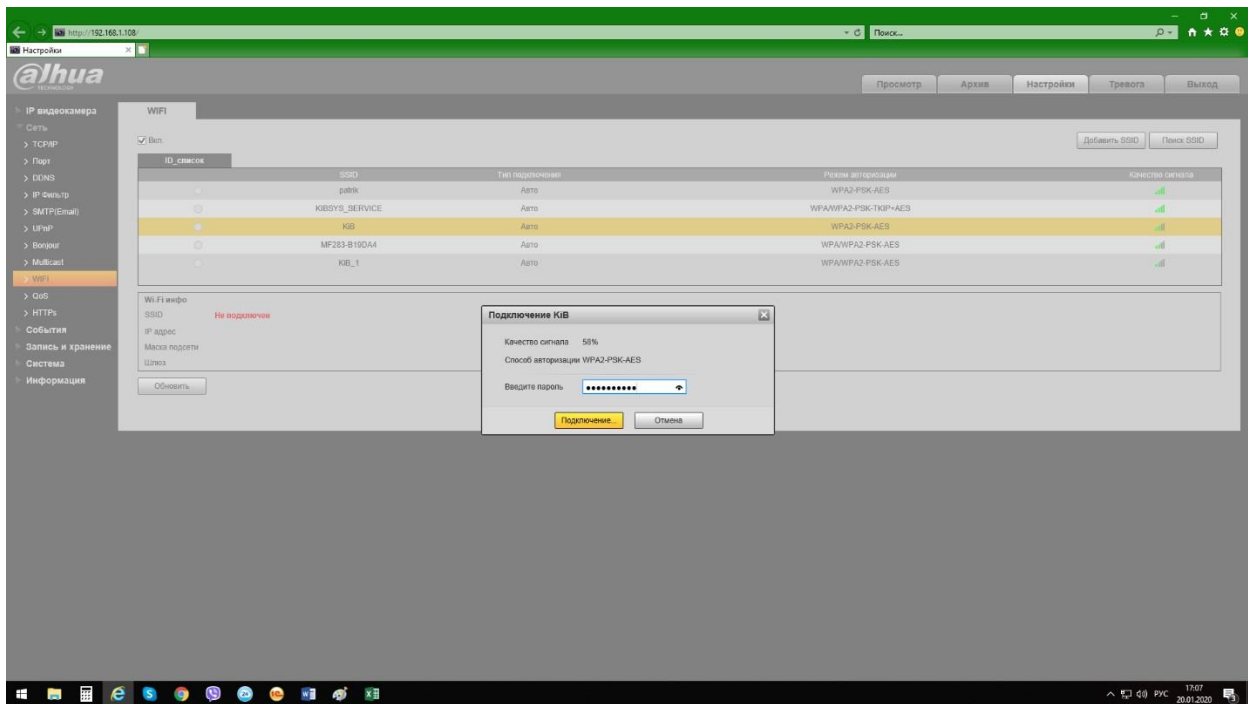
Тиснемо «ОК» для продовження, якщо не хочете міняти пароль, то залиште поля порожніми і натисніть кнопку «Скасувати»,

Можливо внизу з'явиться пропозиція про установку плагіна для попереднього перегляду картинки з камери, погоджуємося на завантаження і встановлюємо. Потім сторінка перезавантажиться і дасть доступ до веб-інтерфейсу камери.



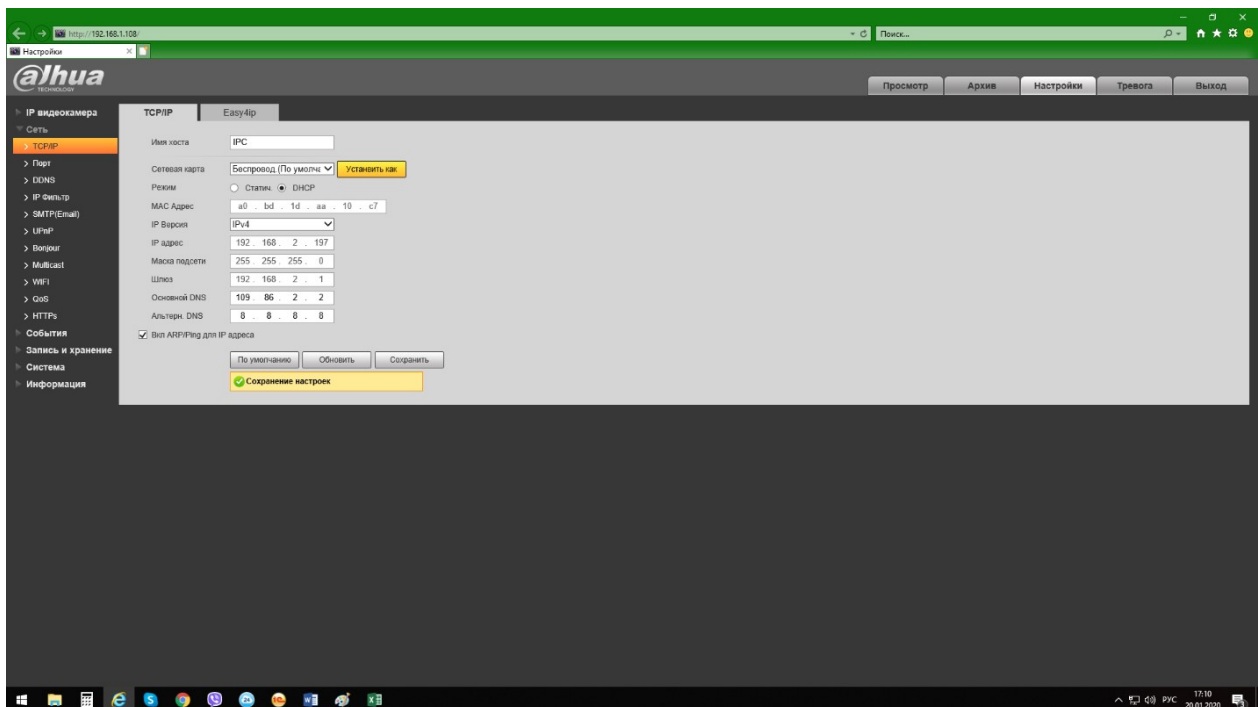
У правому верхньому куті буде вкладка "Налаштування" камери, натискаємо. У вікні, заходимо на вкладку "Мережа" -> "Wi-Fi". Знаходимо назва нашої мережі і натискаємо на неї.





Важливо! Камери підтримують мережу на частоті 2,4 ГГц тому, якщо в настройках вашего роутера вказана тільки мережа 5 ГГц а 2,4 ГГц вимкнена, радимо включити і цю настройку, інакше використання камери буде обмежено тільки дротовим підключенням!

Відкриваємо вкладку мережа - TCP / IP, знаходимо «Мережева карта» і вибираємо «Бездротова», натискаємо «Встановити як».



Це потрібно для того щоб IP-камера після втрати мережі (пропав інтернет, неполадки роутера, у роутера або камери пропало живлення), при нормалізації автоматично перепідключитися до тієї ж мережі Wi-Fi, а не намагалася поключитися по дроту.

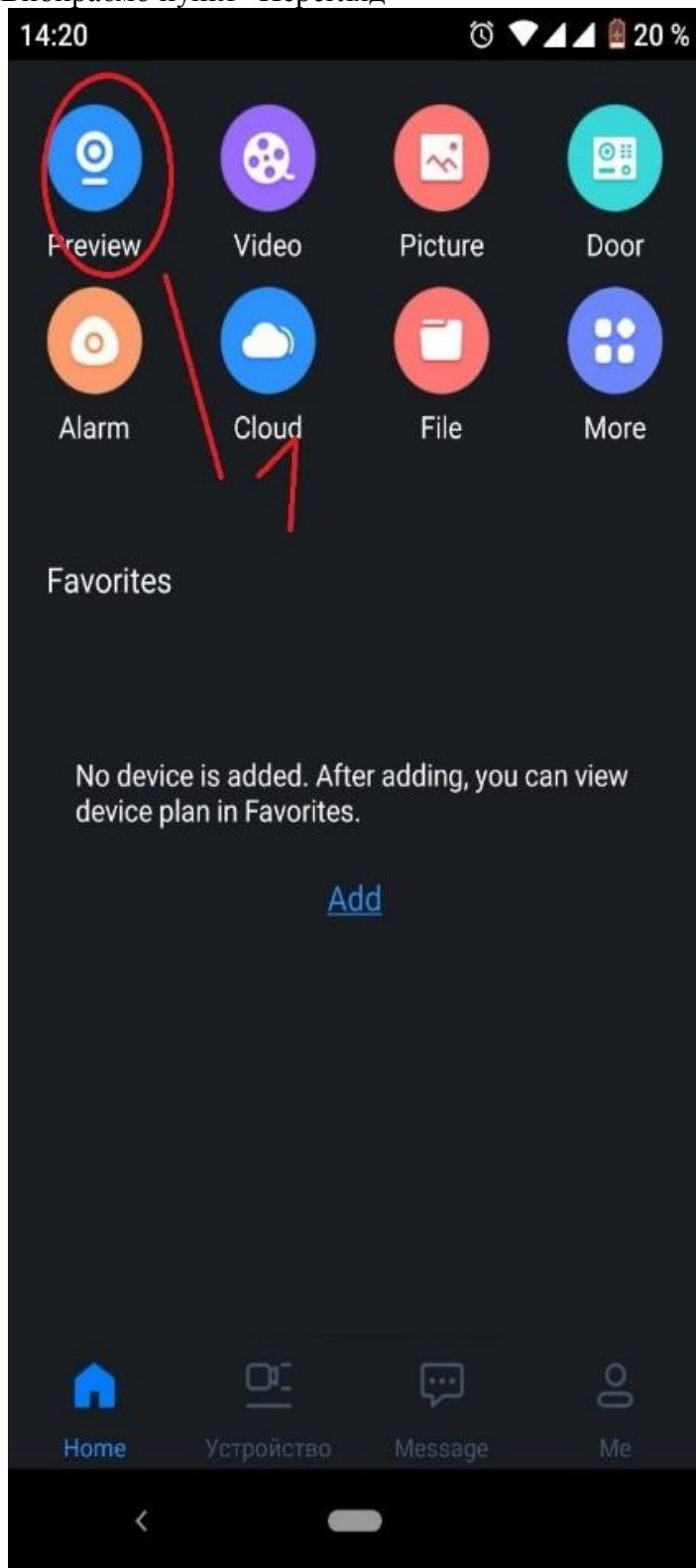
Тепер камера працює по бездротовій мережі і, навіть після перезавантаження, відразу ж підключиться до роутера і передасть картинку по вай-фай.

2. Виведення відеокамеру на смартфон.

Для цього нам знадобиться програма GDMSS Plus / IDMSS Plus для смартфонів на базі Андроїд і Apple відповідно (скачати їх можна безкоштовно в магазинах Apple Store, Google

Play), можете вибрати і лайт версію, вони майже не відрізняються інтерфейсом. Після установки запускаємо додаток на смартфоні і:

Вибираємо пункт "Перегляд"



Натискаємо на значок + або камеру праворуч зверху:

14:21

🕒 📶 📶 📶 🔋 20%



Список устройств

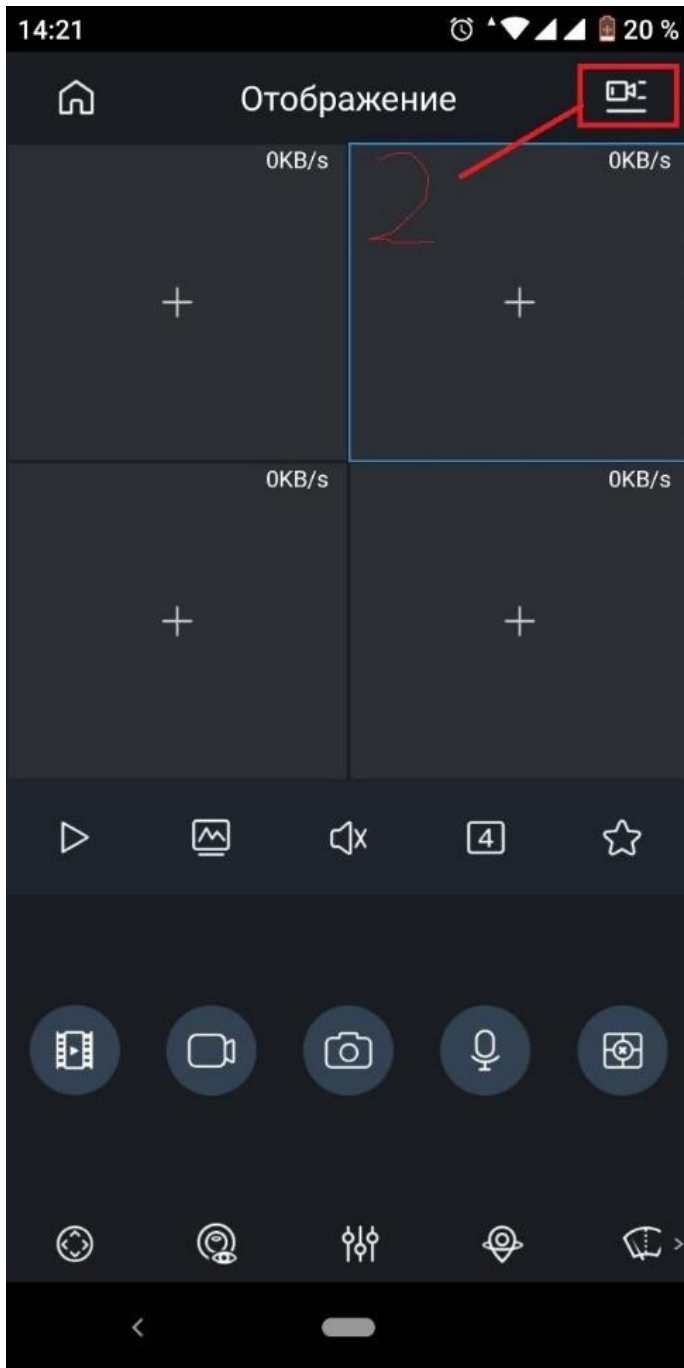


Поиск устройства

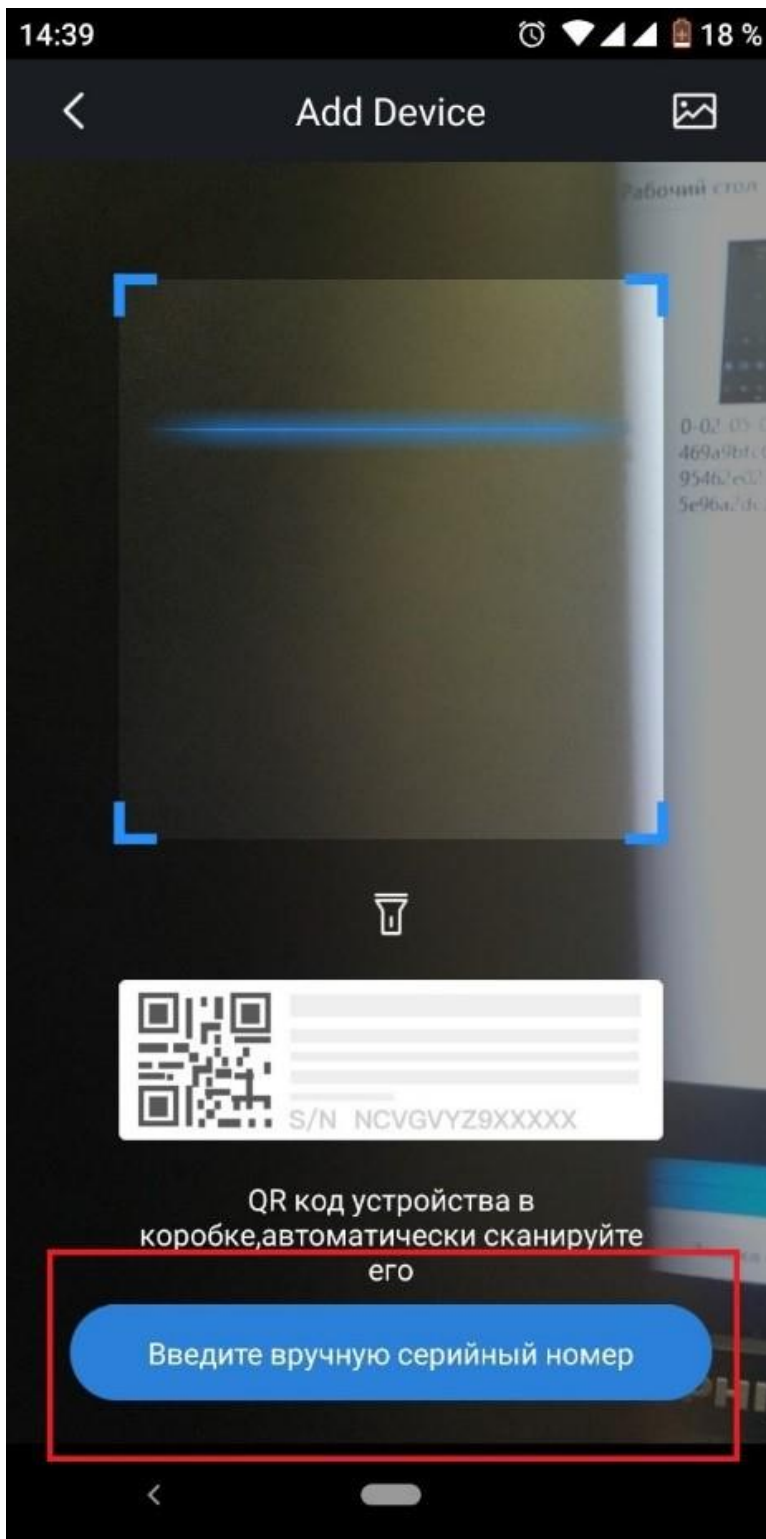
3

Отображение

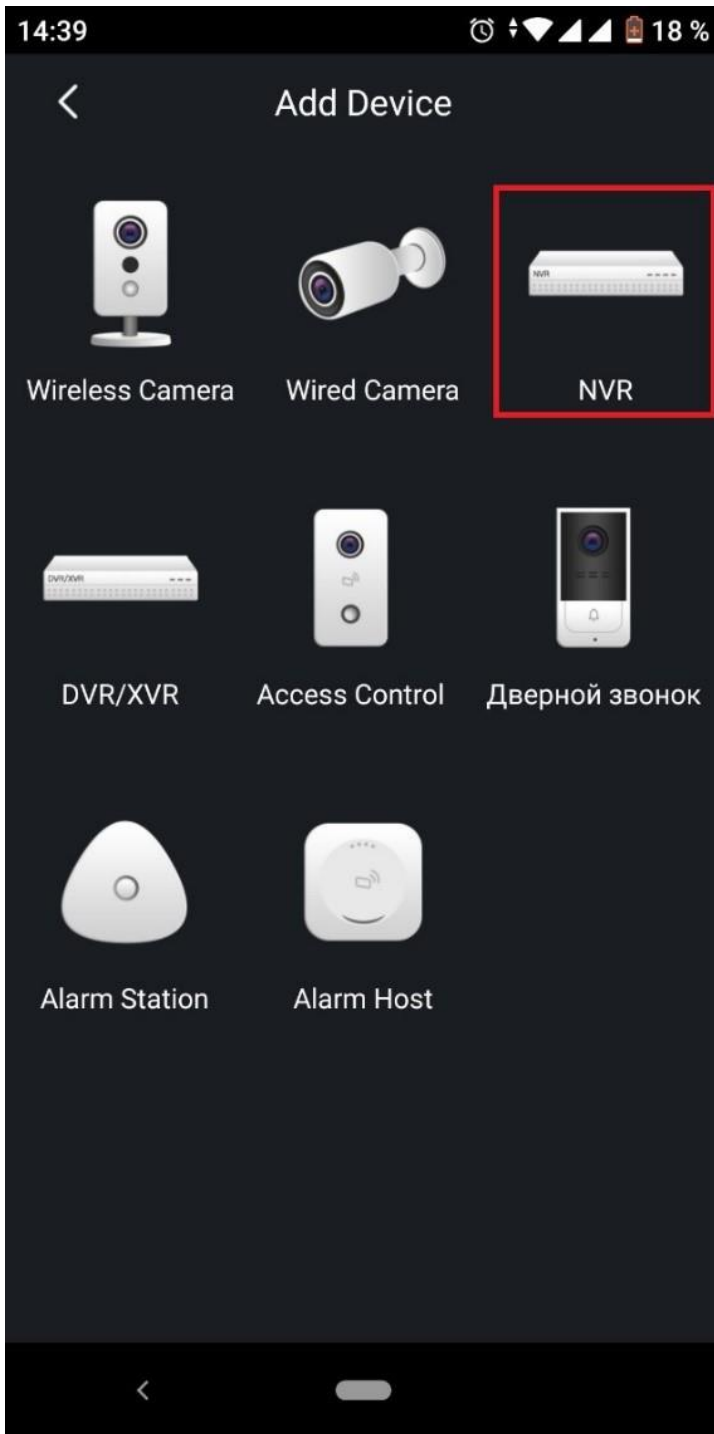




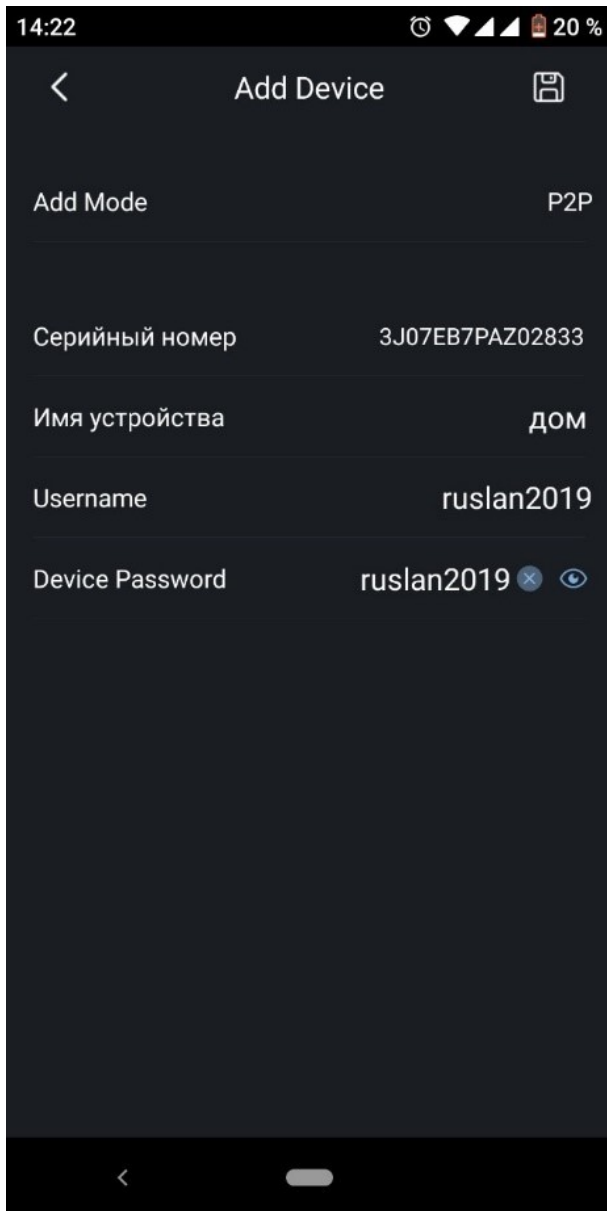
Скануємо QR код камери, або вводимо вручну Серійний номер:



Тиснемо далі. Вибираємо відповідний тип підключення: бездротовий або провідний (якщо ви вирішили підключити камеру за допомогою кручений пари).



Далі ставимо ім'я пристрою і вводимо його пароль у відповідному полі:



Натискаємо кнопку зберегти праворуч зверху.

Тепер наша камера додана на телефон і ми можемо переглянути її в реальному часі. Для цього вибираємо нашу камеру в пункті «Пристрої» внизу екрану і натискаємо «Відображення». Тепер Ви можете бачити все, що відбувається перед камерою в реальному часі.

Додатково: За замовчуванням цифрові відеокamери ведуть запис по руху. Якщо Ви хочете поставити пристрій на постійну запис, тоді варто враховувати, що звичайної флешки в 32 Гб буде недостатньо для тривалого зберігання записів (зазвичай не більше 4 днів). Щоб змінити тип запису зі стану «За рухом» на постійну запис зайдіть в налаштування камери, можна вже за допомогою програми на смартфоні.

Відкриваємо «Пристрої», вибираємо камеру, заходимо в пункт «Віддалені настройки» - «Управління сховищем» - «Розклад».

Справа зверху натискаємо на олівець і міняємо всі пункти на «Постійно». Натискаємо «Дата» і виставляємо пункт «Постійно» на кожен день тижня. Потім натискаємо праворуч зверху зберегти.

3. Зробіть висновки.

4. Оформіть звіт.

Обробка результатів вимірювань та зміст звіту:

1. Мета лабораторної роботи
2. Виконання пунктів налаштування із скриншотами.
3. Висновки.
4. Відповіді на контрольні питання.

Контрольні питання.

1. Призначення та можливості програми ConfigTool:.
2. Призначення та можливості програми GDMSS Plus / IDMSS Plus.
3. Принцип удаленого доступу до відеокамери.
4. Призначення, склад і характеристики відеокамери Dahua по Wi-Fi.
5. Призначення ,склад і характеристики IP-відеокамери.

Звіт оформляється згідно ДСТУ та надається викладачу у електронному вигляді на пошту: krt_dof@ztu.edu.ua.