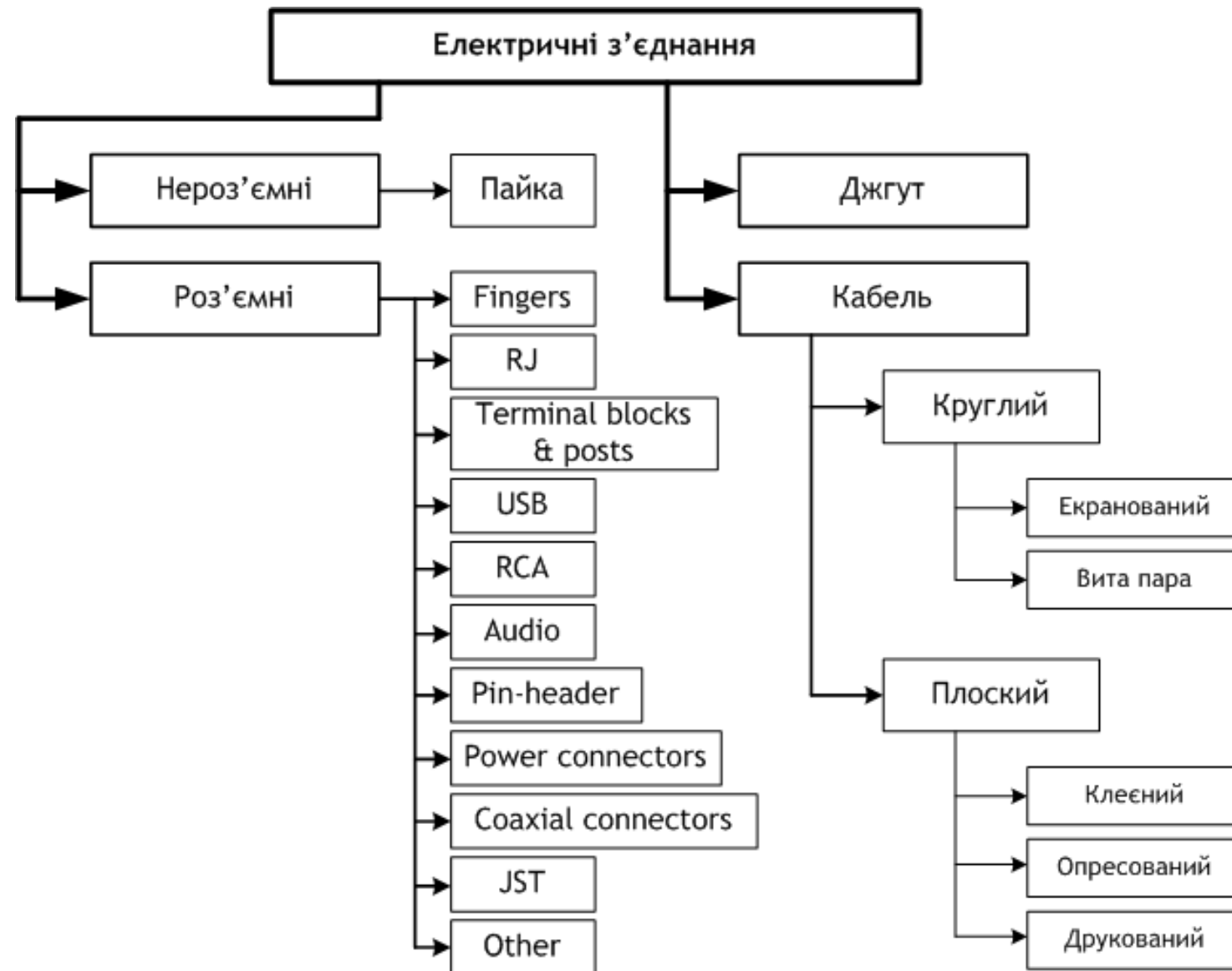
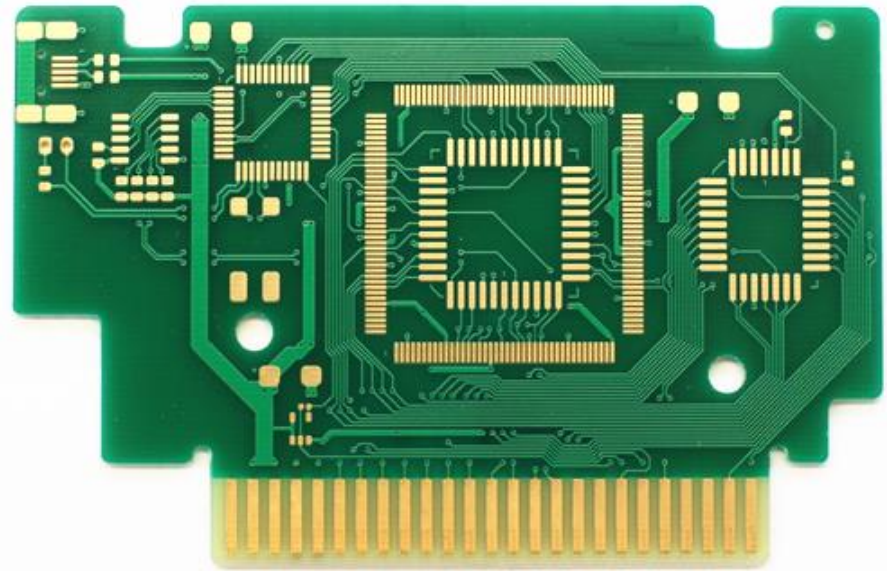
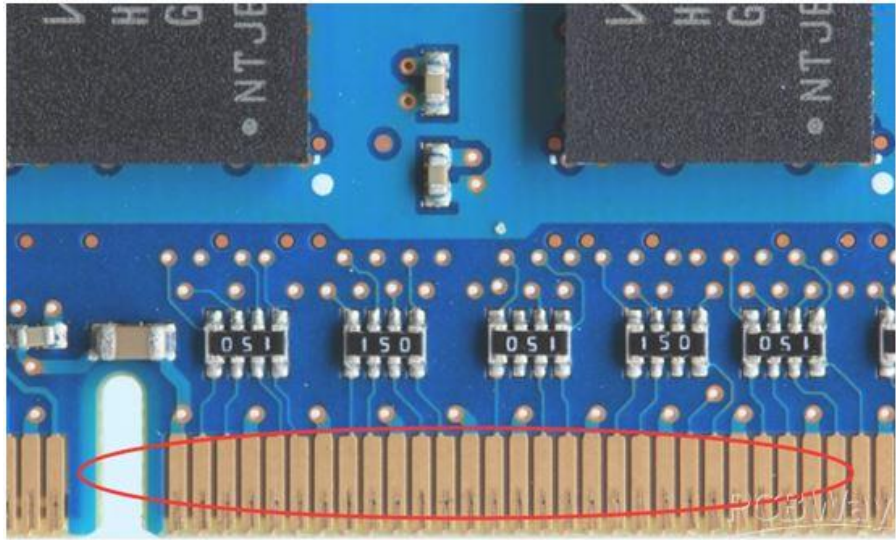


Лекція 7

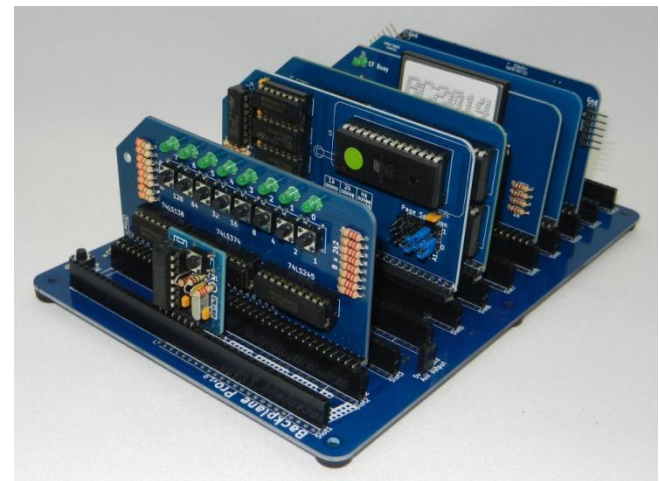
Міжблочні з'єднання в РЕА



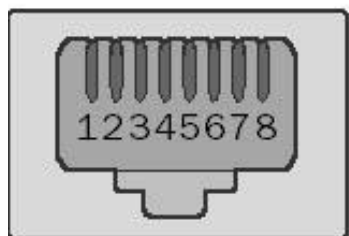
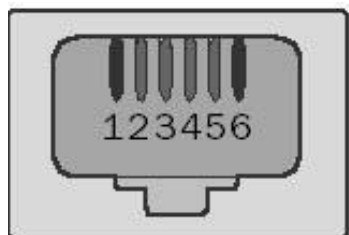
Роз'ємні з'єднання PCB Fingers



Виконуються безпосередньо на ДП. Часто покриваються позолотою для зменшення перехідного опору та стійкості до корозії. Не призначені для частого включення/виключення.



Роз'ємні з'єднання RJ connectors (Registered Jack)



RJ45 8P8C Plug Connector for CAT6 Solid or Stranded Wire

normal crossover

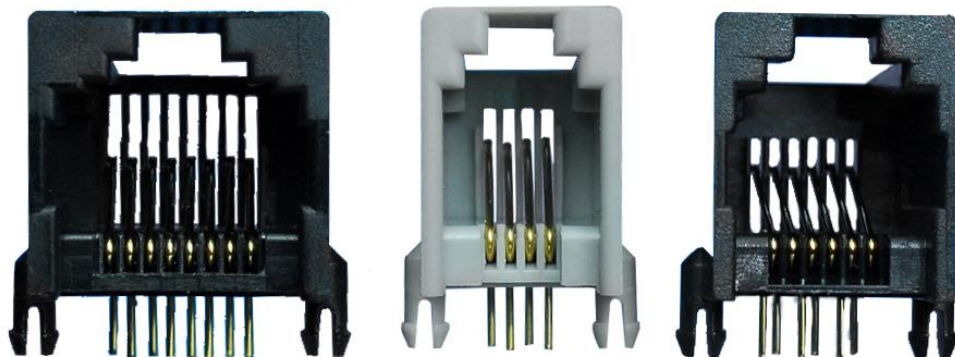
Daily Pick-ups!
UNITED STATES
POSTAL SERVICE

(100 each/unit)

This connector is used with CAT6 solid wire for LAN distribution or stranded wire which is common for making patch cable jumper connections in a LAN Network.

ups

Star Inc Cable and Wire Shop™



Основна область використання -
підключення пристрою до
телекомунікаційної мережі.

Роз'ємні з'єднання Terminal blocks & posts



Можуть використовуватися навіть у силових колах або колах електроживлення.

Роз'ємні з'єднання USB



В основному служать для з'єднання різних пристроїв між собою.

Роз'ємні з'єднання RCA



Основна область використання - передача мультимедійних сигналів (аудіо/відео).

Роз'ємні з'єднання Audio jacks



1/4 " (6,35 мм)



1/8" (3,5 мм)



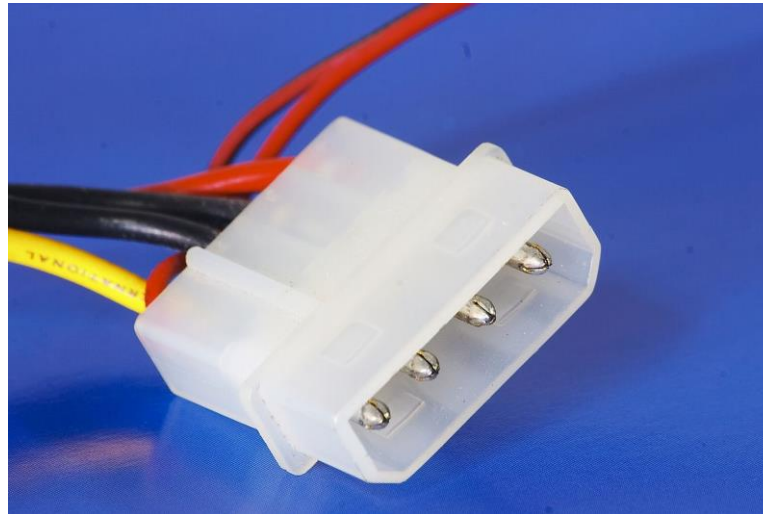
1/10" (2,5 мм)

Роз'ємні з'єднання

Power connertors



Barrel connector

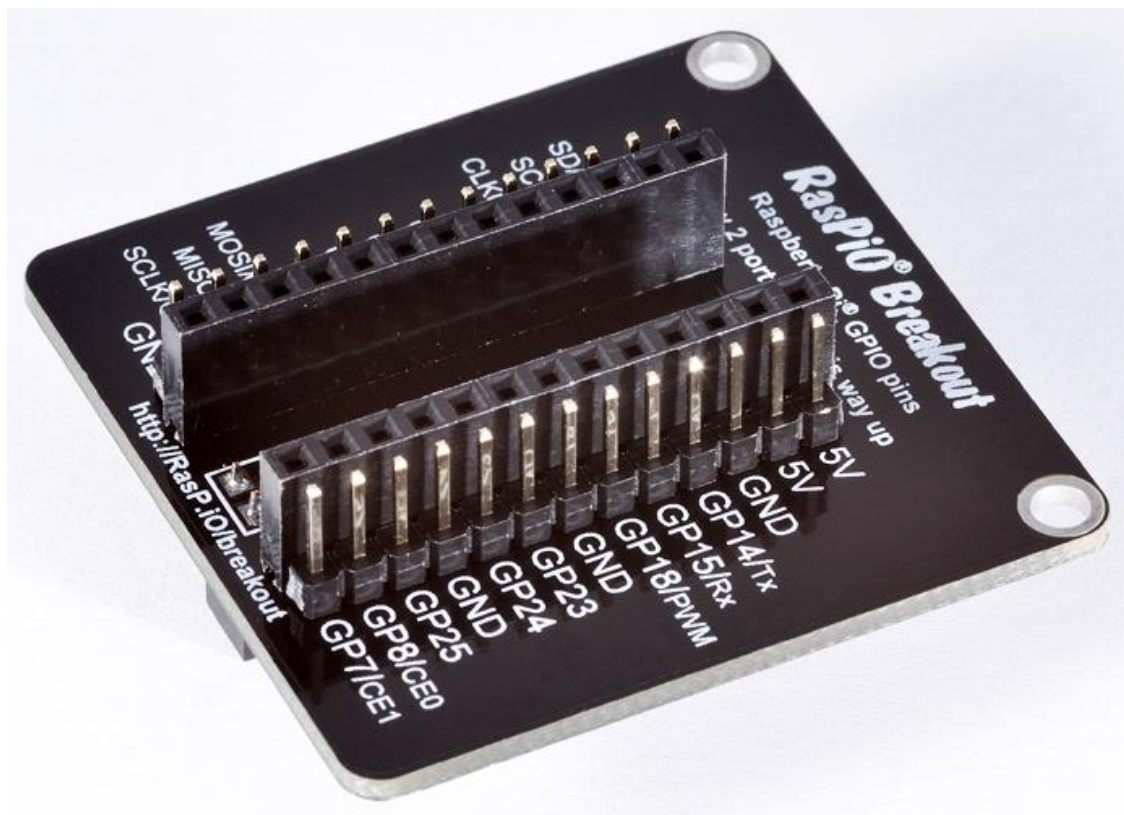


Molex connector



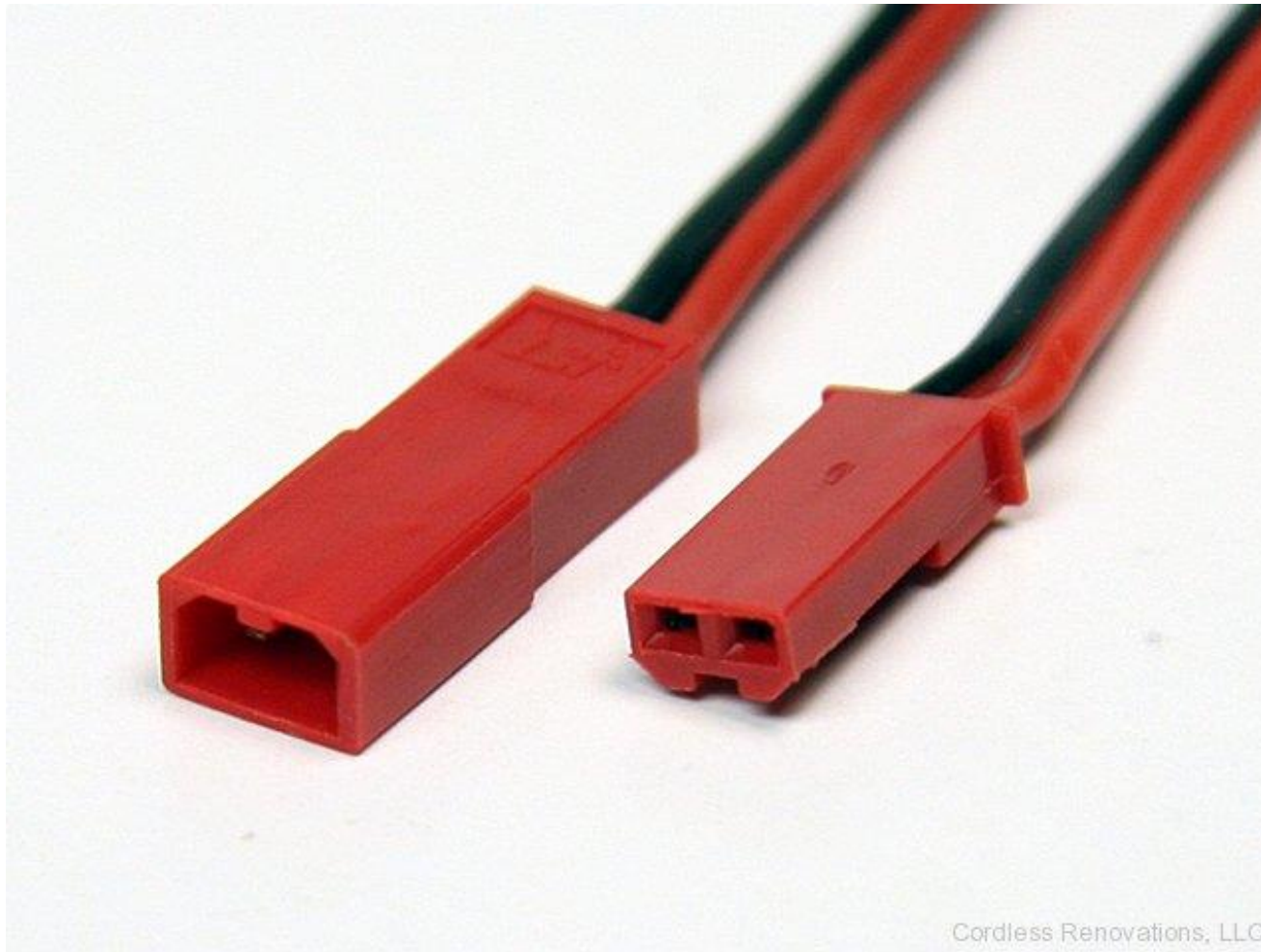
IEC connector

Роз'ємні з'єднання Pin header connectors



Використовуються в основному в малопотужній цифровій техніці. З'єднання відбувається, як правило, плоским неекранованим кабелем (шлейфом). Стандартний крок - 2,54 мм.

Роз'ємні з'єднання JST connectors



Cordless Renovations, LLC

Використовуються в основному як power connectors (для подачі живлення).

Роз'ємні з'єднання D-Sub



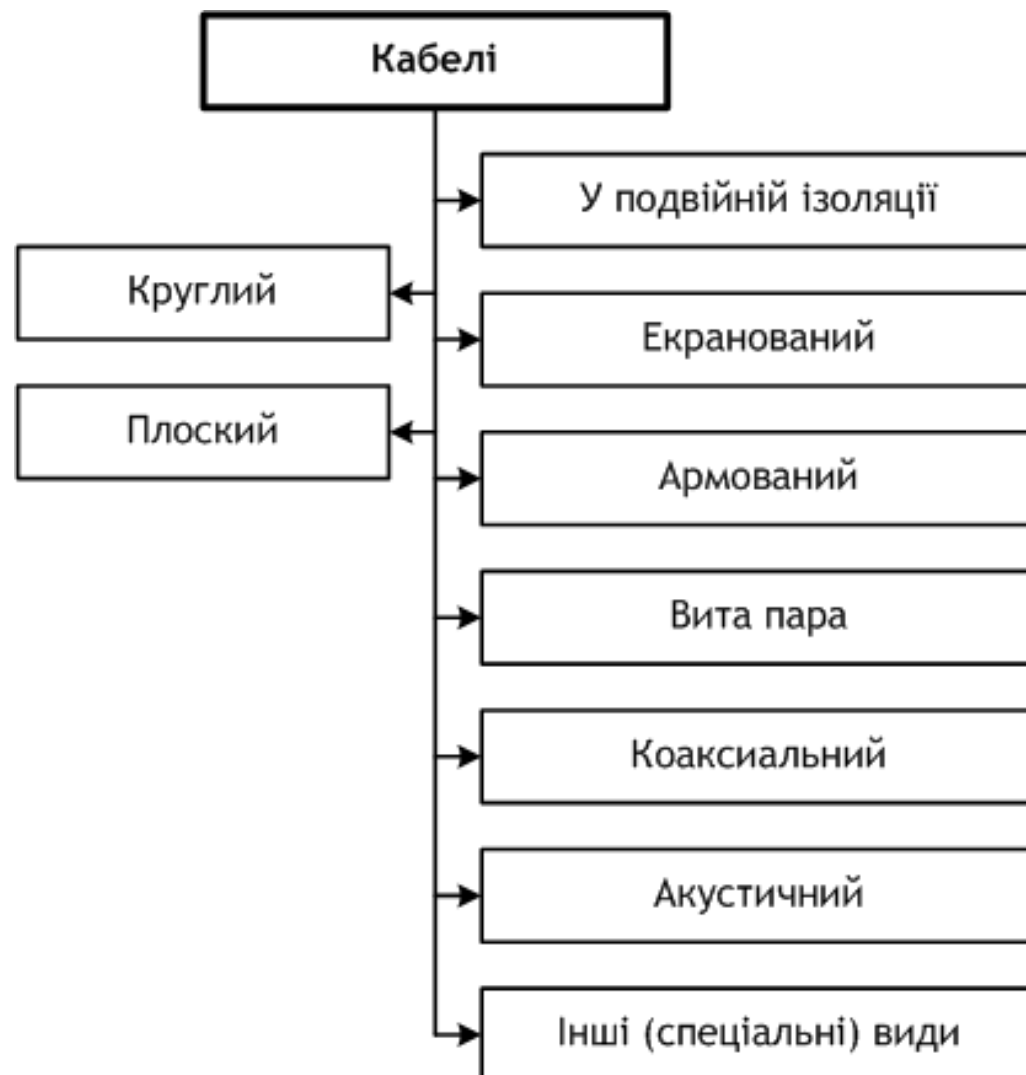
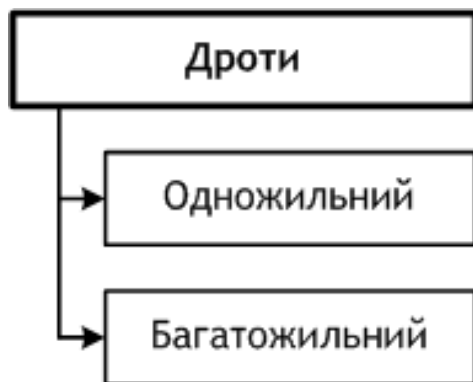
Використовуються у протоколі RS-232.

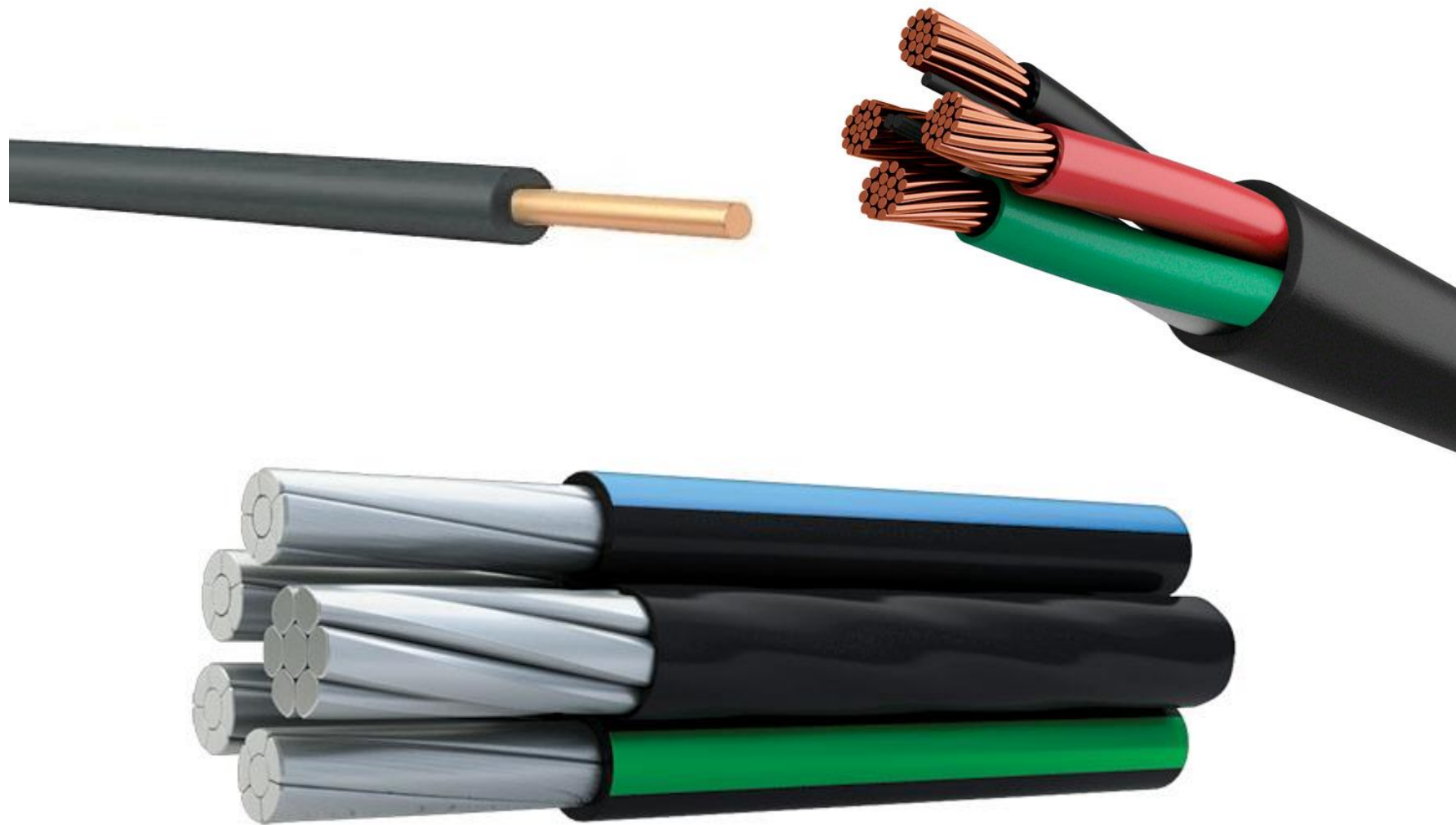
Інші види роз'ємних з'єднань

...the more and more others...



Дріт - основа.
Кабель - набір дротів.





Кабелі

Матеріали ізоляції



ПВХ (полівінілхлорид)



Гума



ПЕ, ПП (поліетилен, поліпропілен)



Силіконова гума

Кабелі

Матеріали ізоляції



Спеціальний (лакований) папір



Карболіт

Крім того, ще використовуються (проте значно рідше): фторопласт, шовк, лавсан, спеціальні лаки та багато інших матеріалів.



Екранування



Бронювання (армування)



Хлопчато-паперове оплетення



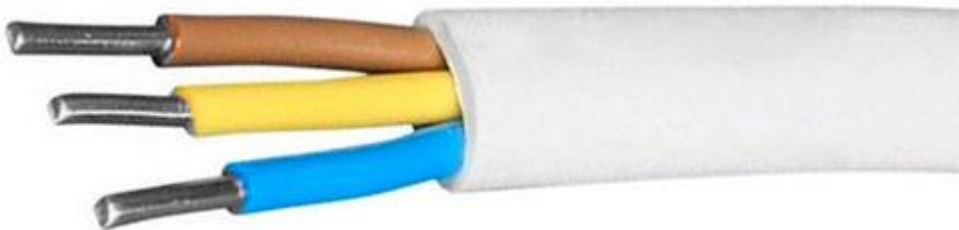
Оцинковане сталеве оплетення



ПБПП (ПУНП)



ПБППг (ПУГНП)



АПУНП

Кабелі 3 перемичками





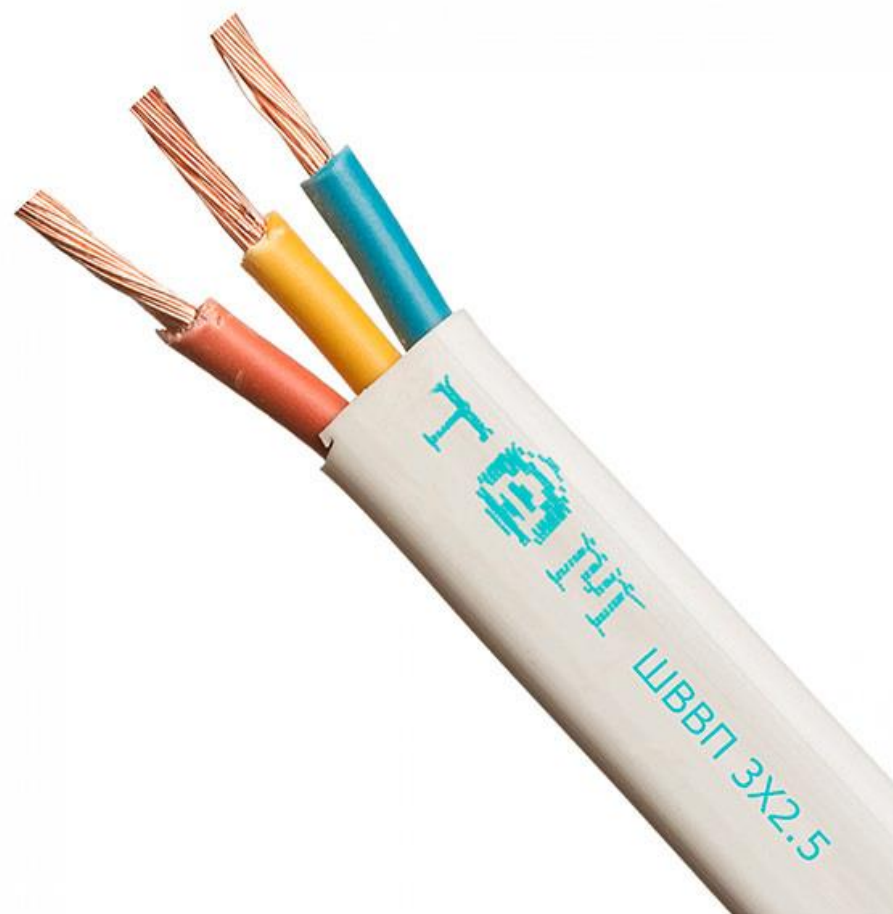
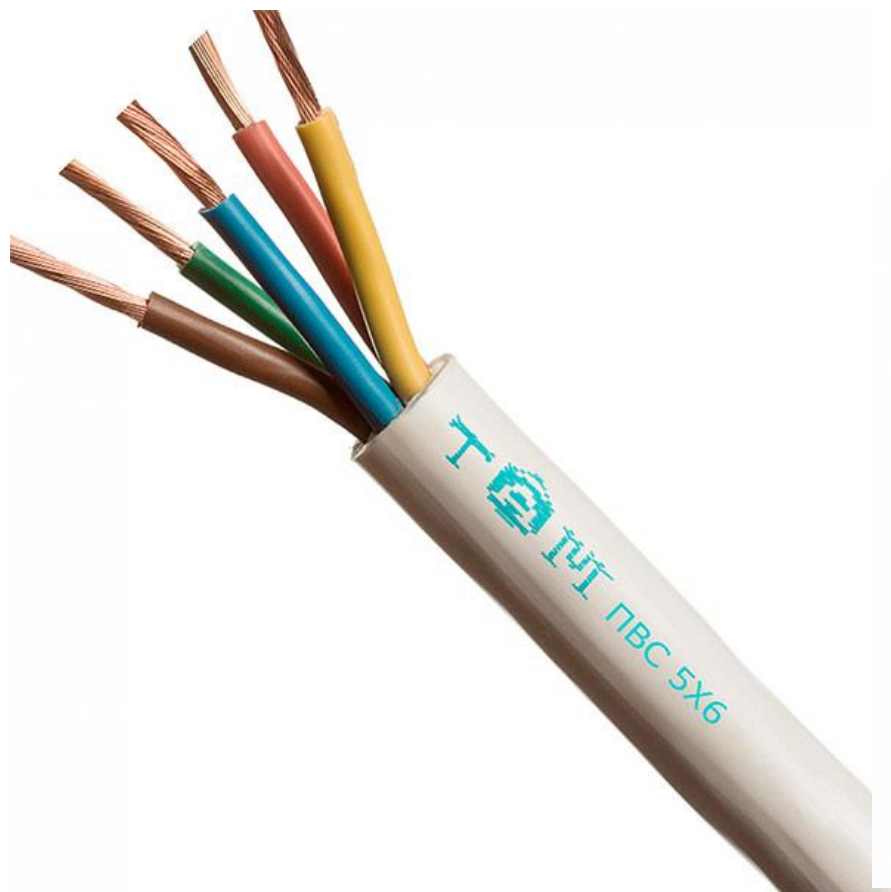
АПВ



ПВ1



ПВ3





Може мати від 3 до 6 струмопровідних жил (суцільних або гнучких), розрахований на напругу до 660 В і робочі температури від -40 до +70 °С



RG-6



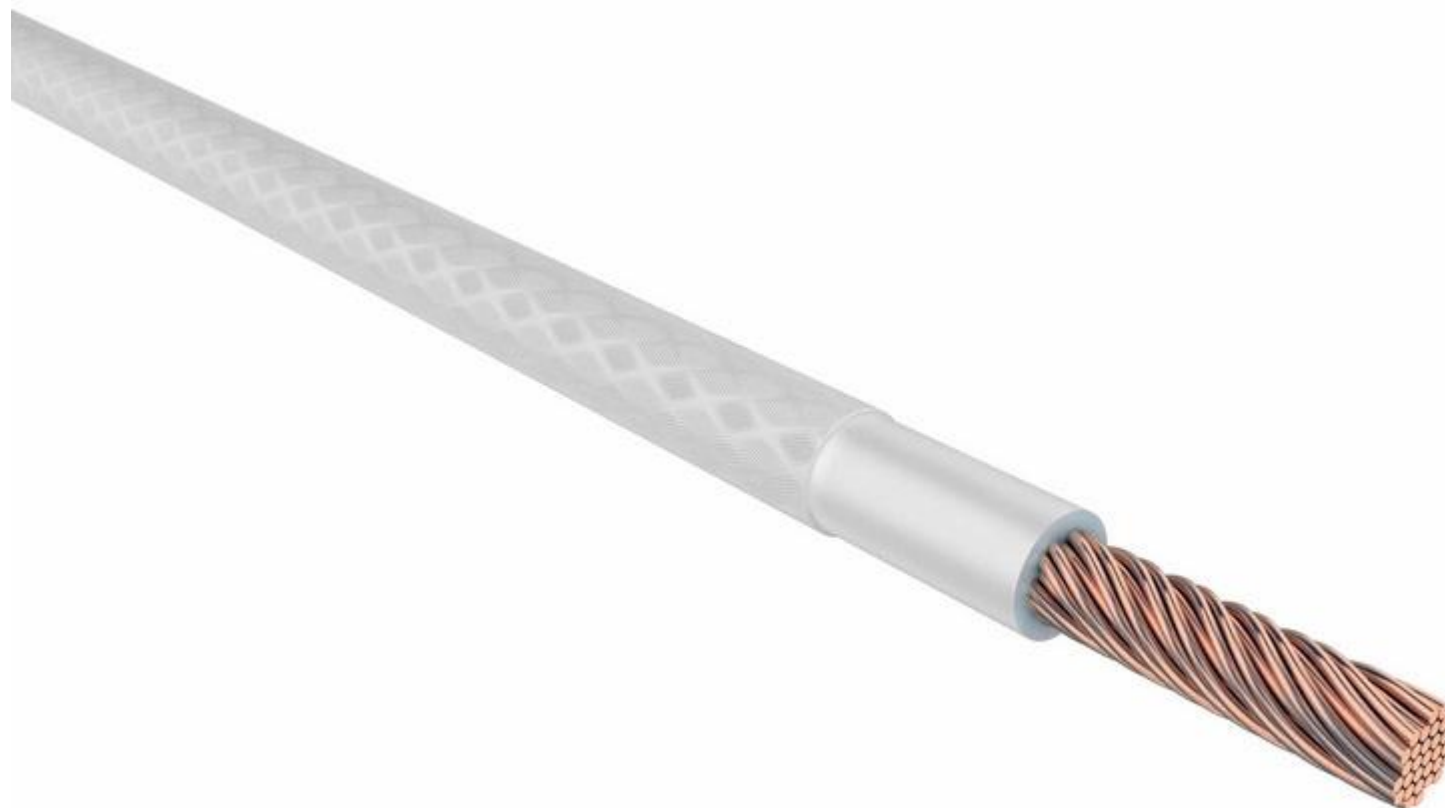
RG-59



RG-58



PK-75



Різні види (роз'ємних) електричних з'єднань мають чітко окреслену область застосування (силові та сигнальні кола, передача аналогових або цифрових сигналів тощо). Для вибору виду міжблочного з'єднання слід у першу чергу користуватися відповідною документацією та стандартом.



Далі буде...

...Спеціальні питання проектування
друкованих плат