



**Корпоративний  
кодекс**

**"Sweet Wish"**

**Sweet  
Wish**





## **БАЧЕННЯ**

*Бути лідером на ринку кондитерських виробів та створювати унікальну, якісну та корисну продукцію.*



## **МІСІЯ**

*Приносити насолоду споживачам реалізуючи екологічно чисту продукцію широкого асортименту.*



## **ЦІННОСТІ**

1. Довіра споживачів
2. Професіоналізм
3. Робота в команді



**Довіра  
споживачів**



**Професіоналізм**

**Робота  
в команді**



## **ДОВІРА СПОЖИВАЧІВ**

- прозоре інформаційне середовище
- відкритість та комунікація з клієнтами
- співпраця



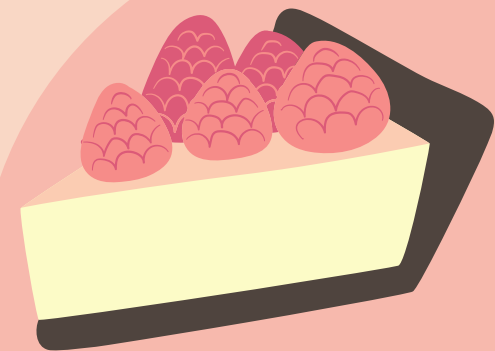
## **ПРОФЕСІОНАЛІЗМ**

- зростання інтелектуального і творчого потенціалу
- ефективна діяльність
- вдосконалення та адаптація



## **РОБОТА В КОМАНДІ**

- бажання ділитися досвідом
- чітке розподілення обов'язків
- уміння почути та прийняти критику



## ПРОЗОРЕ ІНФОРМАЦІЙНЕ СЕРЕДОВИЩЕ

Ми прагнемо бути максимально відкритими перед нашими споживачами. Вони можуть вільно, без обмежень, користуватися нашим сайтом та соціальними мережами, отримуючи своєчасну та достовірну інформацію.



## СПІВПРАЦЯ

Для нас є важливим елементом налагодження діалогу з нашими партнерами та споживачами. Наше партнерство будується на зацікавленні кожної зі сторін у результаті спільної діяльності. І саме така співпраця допоможе в досягненні спільних цілей та отримання користі.

## ВІДКРИТІСТЬ ТА КОМУНІКАЦІЯ З КЛІЄНТАМИ

Наша кондитерська активно підтримує зв'язок з нашими споживачами у соціальних мережах. Всі оновлення, пропозиції та зміни публікуються на наших сторінках та зворотно співпрацюють з ідеями та пропозиціями наших споживачів.



# Професіоналізм



## АДАПТАЦІЯ ДО ЗМІН

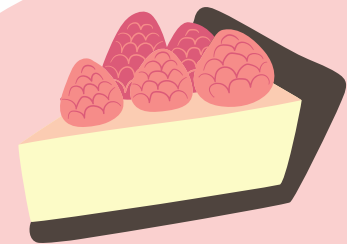
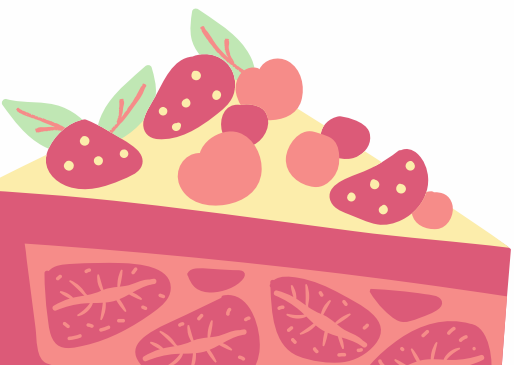
Всі усвідомлюють важливість свого впливу на результат, тому ми працюємо з максимальною віддачею. Для нас є важливим швидко реагувати на зміни, пристосовуватись до умов зовнішнього і внутрішнього середовища.

## ЗРОСТАННЯ ІНТЕЛЕКТУАЛЬНОГО ТА ТВОРЧОГО ПОТЕНЦІАЛУ

Кожен співробітник нашої кондитерської має можливість виявляти себе, здобувати нові знання та реалізовувати власні ідеї та потенціал. Ми приділяємо значну увагу навчанню і розвитку наших співробітників, щоб стати справжніми професіоналами своєї справи.

## ЕФЕКТИВНА ДІЯЛЬНІСТЬ

Ми здійснюємо результативну, ефективну та конкурентоспроможну діяльність. Основними чинниками підвищення ефективної роботи в нашій кондитерській є: підвищення технічного рівня, вдосконалення управління та організації виробництва праці.



## БАЖАННЯ ДІЛИТИСЯ ДОСВІДОМ

Кожен з нас демонструє правильну модель поведінки і взаємодії в команді.

Взаємовідносини між співробітниками базуються на принципах взаємної поваги та взаємодопомоги, відкритості та доброзичливості, командної роботи та орієнтації на співпрацю.



## Робота в команді

### ЧІТКЕ РОЗПОДІЛЕННЯ ОБОВ'ЯЗКІВ

Розподіл повноважень та відповідальності – запорука якісного виконання посадових обов'язків. Ми, як керівництво, несемо відповідальність за специфіку роботи підлеглих, сумлінного виконання, як своїх прямих посадових обов'язків, так і інших завдань керівництва.

## УМІННЯ ПОЧУТИ ТА ПРИЙНЯТИ КРИТИКУ

Ми не боїмося говорити правду та визнавати свої помилки. Наші взаємовідносини в колективі будуються на принципах відкритості керівництва по відношенню до співробітників та надання справедливої оцінки результатів роботи.





МИ ПОВЕРНЕМО ВАС В ДИТИНСТВО.  
ЖИТТЯ МАЄ БУТИ СМАЧНИМ, НЕ САДІТЬ  
ЙОГО НА ДІЄТУ.

Sweet  
Wish

