

Житомирська політехніка	МІНІСТЕРСТВО ОСВІТИ І НАУКИ УКРАЇНИ ДЕРЖАВНИЙ УНІВЕРСИТЕТ «ЖИТОМИРСЬКА ПОЛІТЕХНІКА» Система управління якістю відповідає ДСТУ ISO 9001:2015	Ф-23.05- 05.02/6/192.00.1/Б/ОК9- 2021
	Екземпляр № 1	Арк 15 / 1

## Перелік питань

з навчальної дисципліни **«Вступ до фаху»**

(назва навчальної дисципліни)

за спеціальністю 192 «Будівництво та цивільна інженерія»  
освітнього ступеня «бакалавр»

№ п/п	Текст завдання
1.	Наземна будова, що складається із різних конструкцій та елементів і призначена для перебування і проживання людей, чи для виконання різних виробничих процесів це...
2.	Будова спеціального призначення – промислового, транспортного, гідротехнічного, чи іншого це...
3.	До якого типу будівництва (у відповідності до класифікації за призначенням) відноситься будівництво заводів, фабрик, цехів та інших виробничих приміщень?
4.	До якого типу будівництва (у відповідності до класифікації за призначенням) відноситься будівництво громадських будівель та житлових будинків?
5.	До якого типу будівництва (у відповідності до класифікації за призначенням) відноситься будівництво доріг, мостів, тунелів та естакад?
6.	До якого типу будівництва (у відповідності до класифікації за призначенням) відноситься будівництво дамб, гребель, каналів, берегоукріплювальних споруд чи водосховищ?
7.	До якого типу будівництва (у відповідності до класифікації за призначенням) відноситься будівництво систем для зрошування чи осушення?
8.	Сукупність галузей матеріального виробництва і проектно-пошукових робіт, які забезпечують капітальне будівництво це...
9.	На якому з етапів життєвого циклу будівельного об'єкта інженер-будівельник має: вибрати для використання земельні ділянки; придбати державну реєстрацію прав на земельну ділянку; отримати кадастровий паспорт земельної ділянки; отримати технічні умови на приєднання до мереж інженерно-технічного забезпечення об'єкта; отримати Містобудівний план земельної ділянки; скласти перелік завдань на проектування, підготувати та провести конкурс на виконання проектних робіт?
10.	На якому з етапів життєвого циклу будівельного об'єкта інженер-будівельник має: забезпечити інженерні вишукування; розробити проектну документацію відповідно до договору і завдання на проектування; розробити тендерну документацію; розробити докладну

Житомирська політехніка	МІНІСТЕРСТВО ОСВІТИ І НАУКИ УКРАЇНИ ДЕРЖАВНИЙ УНІВЕРСИТЕТ «ЖИТОМИРСЬКА ПОЛІТЕХНІКА» Система управління якістю відповідає ДСТУ ISO 9001:2015	Ф-23.05- 05.02/6/192.00.1/Б/ОК9- 2021
	Екземпляр № 1	Арк 15 / 2

	«робочу документацію» на основі затвердженого проекту?
11.	На якому з етапів життєвого циклу будівельного об'єкта інженер-будівельник має: отримати дозвіл на будівництво об'єкта; укласти договори з підрядними організаціями і з заводами-постачальниками обладнання та сировини; розгорнути підготовчі роботи; організувати виконання основних робіт зі зведення об'єкта; проводити будівельний контроль якості робіт, матеріалів і конструкцій, авторський нагляд, вести виконавчу документацію; провести прийняття виконаних робіт та об'єкту в цілому?
12.	На якому з етапів життєвого циклу будівельного об'єкта інженер-будівельник має: провести пусконаладжувальні роботи технологічного обладнання «під навантаженням» та гарантійні випробування встановленого обладнання; отримати дозвіл на введення об'єкту в експлуатацію; отримати потрібні ліцензії та дозволи?
13.	На якому з етапів життєвого циклу будівельного об'єкта інженер-будівельник має: організувати зупинку виробництва та його юридичну ліквідацію (для виробничих об'єктів), або ініціювати та організувати розселення мешканців (для житлових будинків); забезпечити відімкнення технологічних комунікацій, систем інженерно-технічного забезпечення; скласти проект організації робіт зі знесення чи демонтажу; організувати роботи з демонтажу та знесення конструкцій об'єкта; організувати вивезення сміття, утилізацію або захоронення відходів?
14.	Кодекси, закони України, нормативно-правові акти Президента України, Постанови Кабінету Міністрів України та відомчі нормативно-правові акти формують...
15.	Який з законів містить відомості про: розробку і реалізацію містобудівної документації та інвестиційних програм розвитку населених пунктів і територій; порядок надання/вилучення земель для містобудівних потреб; здійснення архітектурної діяльності?
16.	Який з законів містить відомості про відповідальність за порушення вимог будівельного законодавства як виконавцями (підрядниками), так і замовником за договором підяду на капітальне будівництво?
17.	Який закон містить відомості про вимоги до будівельного майданчика, інвестиційного проекту будівництва, обов'язки забудовника, отримання необхідних дозволів на будівництво об'єктів містобудування, а також дозвіл на виконання будівельних робіт, що засвідчує право забудовника на виконання будівельних робіт, підключення об'єкта будівництва до інженерних мереж і споруд?
18.	Який з законів визначає основні засади проведення науково-технічної експертизи, включаючи й експертизу інвестиційних програм і проектів

Житомирська політехніка	МІНІСТЕРСТВО ОСВІТИ І НАУКИ УКРАЇНИ ДЕРЖАВНИЙ УНІВЕРСИТЕТ «ЖИТОМИРСЬКА ПОЛІТЕХНІКА» Система управління якістю відповідає ДСТУ ISO 9001:2015	Ф-23.05- 05.02/6/192.00.1/Б/ОК9- 2021
	Екземпляр № 1	Арк 15 / 3

	будівництва?
19.	Технічні комітети зі стандартизації, базові організації з науково-технічної діяльності у сферах будівництва та інші суб'єкти, що займаються стандартизацією у будівництві і мають для цього відповідний науково-технічний потенціал це...
20.	Об'єкти містобудування та архітектури, матеріали та їх складники, виробни, правила, системи, процедури, методи, методики та послуги це...
21.	Встановлення положень, що забезпечують реалізацію єдиної політики у сфері нормування та стандартизації і створення єдиної системи документів, раціональне використання національних ресурсів, усунення технічних бар'єрів у торгівлі та підвищення рівня конкурентоспроможності вітчизняних продукції, процесів та послуг це...
22.	Що з наведеного відноситься до будівельних норм?
23.	Що з наведеного відноситься до нормативних документів?
24.	Які типи нормативних документів розрізняють за рівнями суб'єктів нормування та стандартизації у сфері будівництва, містобудування, архітектури та промисловості будівельних матеріалів?
25.	Як розшифровується абревіатура ДБН?
26.	Як розшифровується абревіатура ГБН?
27.	Як розшифровується абревіатура ДСТУ Б?
28.	Як розшифровується абревіатура ДСТУ-Н Б?
29.	Як розшифровується абревіатура ТУУ?
30.	Як розшифровується абревіатура СОУ?
31.	Як розшифровується абревіатура ТС?
32.	Який тип нормативних документів розробляється з метою організації робіт із нормування та стандартизації у сфері містобудування, будівництва та промисловості будівельних матеріалів та затверджується центральним органом виконавчої влади з питань будівництва і архітектури?
33.	Який тип нормативних документів розробляється за відсутності ДБН та/або за необхідності встановити норми, які конкретизують вимоги ДБН, з урахуванням специфіки діяльності підприємств певної галузі?
34.	Який тип нормативних документів розробляється у разі відсутності нормативного документа на конкретні види будівельної продукції, призначеної для самостійного постачання, на виконання процесів, послуг для окремих виробників, або, якщо показники конкретизують чи доповнюють аналогічні, наведені у відповідних документах?
35.	Який тип нормативних документів встановлює технічні вимоги до якості, виконання, розмірів, сировини, безпечності, методів випробувань, пакування, маркування, транспортування, зберігання продукції (процесів, послуг) і регулюють відносини між виробником і споживачем цієї

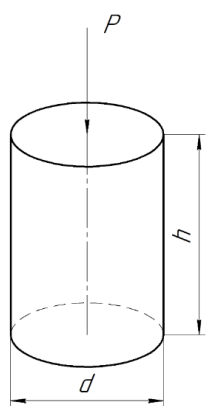
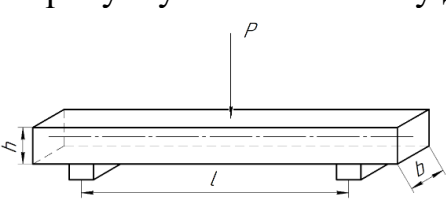
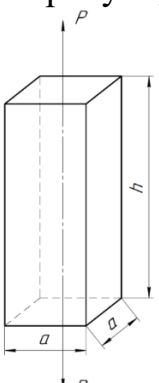
Житомирська політехніка	МІНІСТЕРСТВО ОСВІТИ І НАУКИ УКРАЇНИ ДЕРЖАВНИЙ УНІВЕРСИТЕТ «ЖИТОМИРСЬКА ПОЛІТЕХНІКА» Система управління якістю відповідає ДСТУ ISO 9001:2015	Ф-23.05- 05.02/6/192.00.1/Б/ОК9- 2021
	Екземпляр № 1	Арк 15 / 4

	продукції?
36.	Який тип нормативних документів видається центральним органом виконавчої влади з питань будівництва і архітектури у разі підтвердження придатності новостворених матеріалів, виробів чи технологій для застосування?
37.	Для вирішення проблем, які не обумовлені нормативними документами та можуть виникнути на різних етапах життєвого циклу будівельного об'єкта застосовують...
38.	За якими ознаками класифікують будівельні матеріали?
39.	За ступенем готовності будівельні матеріали поділяють на...
40.	Збірні залізобетонні панелі та конструкції, віконні та дверні блоки, санітарно-технічні вироби, кабіни та ін. це...
41.	Яким чином поділяють будівельні матеріали за походженням?
42.	До якого типу за походженням відносяться такі будівельні матеріали як: деревина, гірські породи, природні бітуми?
43.	До якого типу за походженням відносяться такі будівельні матеріали як: цегла, цемент, залізобетон, скло?
44.	На які типи поділяють будівельні матеріали за призначенням?
45.	Як називаються матеріали, які приймають та передають навантаження у будівельних конструкціях?
46.	До якого типу за призначенням відносяться такі будівельні матеріали як: різні види цементу, гіпс, вапно, будівельні клейові суміші?
47.	Натуральні та штучні будівельні матеріали, отримані з осадових та магматичних гірських порід у вигляді піску, гравію чи щебеню це...
48.	Основним призначенням яких матеріалів є звести до мінімуму перенос тепла через будівельну конструкцію і тим самим забезпечити необхідний тепловий режим у приміщенні при мінімальних витратах енергії?
49.	Матеріали якого типу за призначенням застосовують для створення водонепроникних шарів на покрівлях, у підземних спорудах та інших конструкціях, які необхідно захистити від дії води чи водної пари?
50.	Матеріали якого типу за призначенням застосовують для закладання стиків у збірних конструкціях?
51.	Матеріали якого типу за призначенням застосовують для поліпшення декоративних якостей будівельних конструкцій, а також для захисту конструкційних, теплоізоляційних та інших матеріалів від зовнішніх впливів?
52.	Про яку властивість будівельних матеріалів йде мова: відношення маси матеріалу до його об'єму в абсолютно щільному стані?
53.	Про яку властивість будівельних матеріалів йде мова: відношення маси до всього об'єму, включаючи пори та пустоти?

Житомирська політехніка	МІНІСТЕРСТВО ОСВІТИ І НАУКИ УКРАЇНИ ДЕРЖАВНИЙ УНІВЕРСИТЕТ «ЖИТОМИРСЬКА ПОЛІТЕХНІКА» Система управління якістю відповідає ДСТУ ISO 9001:2015	Ф-23.05- 05.02/6/192.00.1/Б/ОК9- 2021
	Екземпляр № 1	Арк 15 / 5

54.	Про яку властивість будівельних матеріалів йде мова: це ступінь заповнення об'єму будівельного матеріалу порами розміром до 3 мм?
55.	Про яку властивість будівельних матеріалів йде мова: здатність матеріалу всмоктувати й утримувати вологу при безпосередньому контакті з водою?
56.	Про яку властивість будівельних матеріалів йде мова: здатність матеріалу зберігати міцність при тимчасовому чи постійному зволоженні водою?
57.	Про яку властивість будівельних матеріалів йде мова: здатність матеріалу зв'язуватися з водою й змочуватися водою?
58.	Про яку властивість будівельних матеріалів йде мова: здатність твердого тіла не змочуватися водою (відштовхувати її)?
59.	Про яку властивість будівельних матеріалів йде мова: здатність матеріалу в насиченому водою стані витримувати багаторазове навперемінне заморожування й відтавання без суттєвого зниження міцності?
60.	Про яку властивість будівельних матеріалів йде мова: здатність матеріалу передавати теплоту від однієї поверхні до іншої за наявності різниці температур на цих поверхнях?
61.	Про яку властивість будівельних матеріалів йде мова: здатність матеріалу під час нагрівання поглинати теплоту?
62.	При підвищенні пористості морозостійкість матеріалу...
63.	Про яку властивість будівельних матеріалів йде мова: здатність матеріалу витримувати нагрівання до певної температури без переходу в пластичний стан?
64.	Про яку властивість будівельних матеріалів йде мова: здатність матеріалу витримувати навперемінне нагрівання й охолодження (певний цикл) без руйнування?
65.	Про яку властивість будівельних матеріалів йде мова: здатність матеріалу витримувати тривалу дію високих температур, не деформуючись і не розплавляючись?
66.	Про яку властивість будівельних матеріалів йде мова: здатність матеріалу чинити опір руйнуванню від внутрішніх напружень, що виникають під дією зовнішніх навантажень?
67.	Про яку властивість будівельних матеріалів йде мова: здатність матеріалу чинити опір проникненню в нього іншого, твердішого матеріалу?
68.	На рисунку показано схему для визначення...

Житомирська політехніка	МІНІСТЕРСТВО ОСВІТИ І НАУКИ УКРАЇНИ ДЕРЖАВНИЙ УНІВЕРСИТЕТ «ЖИТОМИРСЬКА ПОЛІТЕХНІКА» Система управління якістю відповідає ДСТУ ISO 9001:2015	Ф-23.05- 05.02/6/192.00.1/Б/ОК9- 2021
	Екземпляр № 1	Арк 15 / 6

	
69.	На рисунку показано схему для визначення... 
70.	На рисунку показано схему для визначення... 
71.	Про яку властивість будівельних матеріалів йде мова: здатність матеріалу руйнуватися під дією зовнішніх сил без попередньої пластичної деформації?
72.	Про яку властивість будівельних матеріалів йде мова: здатність матеріалу без зовнішнього навантаження під дією власної ваги та структурування виявляти не пружні наростаючі деформації?
73.	Про яку властивість будівельних матеріалів йде мова: здатність матеріалів протидіяти руйнівному впливу лугів, кислот та мінералізованих середовищ?
74.	Про яку властивість будівельних матеріалів йде мова: здатність матеріалу під час виготовлення чи експлуатації за певних умов виділяти шкідливі для здоров'я речовини?
75.	Про яку властивість будівельних матеріалів йде мова: здатність матеріалу чинити опір спільній дії різних агресивних факторів і процесів?
76.	Як називають речовини, які при змішуванні з водою утворюють пластичну та в'язку сполуку, яка здатна внаслідок фізико-хімічних

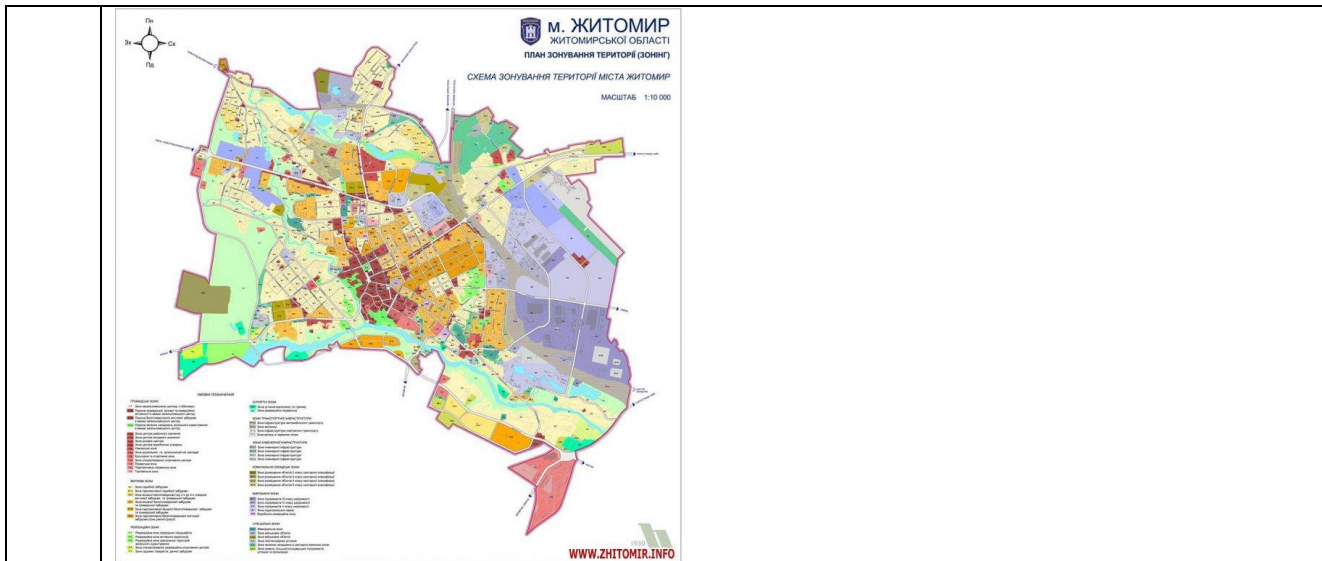
Житомирська політехніка	МІНІСТЕРСТВО ОСВІТИ І НАУКИ УКРАЇНИ ДЕРЖАВНИЙ УНІВЕРСИТЕТ «ЖИТОМИРСЬКА ПОЛІТЕХНІКА» Система управління якістю відповідає ДСТУ ISO 9001:2015	Ф-23.05- 05.02/6/192.00.1/Б/ОК9- 2021
	Екземпляр № 1	Арк 15 / 7

	процесів самочинно тверднути й переходити в каменеподібний стан?
77.	Що з наведеного є класифікаціями в'язучих речовин?
78.	Позначення М500 в назві цементу характеризує...
79.	Про який тип портландцементу йде мова: відрізняється більш швидким зростанням міцності в початковий період твердіння, через 3 доби твердіння його міцність на стиск досягає 25-28 МПа, застосовується у будівництві, дає змогу значно скоротити, або повністю виключити теплову обробку виробів, прискорити темпи будівництва і, враховуючи підвищене тепловиділення, виконувати бетонні роботи на морозі?
80.	Про який тип портландцементу йде мова: виготовляють марок 600 і 700, вже через одну добу твердіння він має границю міцності на стиск 25 МПа, а через три доби – 40 МПа, застосовують для виготовлення високоміцних бетонних і залізобетонних виробів?
81.	Про який тип портландцементу йде мова: без теплової обробки дуже швидко твердне, що дає змогу знімати опалубку всього через 14 годин, проте, використовуючи такий цемент, треба враховувати, що він має знижену морозостійкість і сталева арматура в ньому зазнає корозії?
82.	Про який тип портландцементу йде мова: одержують подрібненням портландцементного клінкеру з 3-5% двоводного гіпсу і 0,08-0,25% гідрофобізуючих добавок, ці добавки утворюють на зернах цементу плівки, які не пропускають вологи до них, а такий цемент можна довго зберігати та перевозити в умовах підвищеної вологості?
83.	Про який тип портландцементу йде мова: має порівняно невелике тепловиділення, що дає змогу виготовляти з нього масивні бетонні конструкції, але слід враховувати, що конструкції виготовлені з даного цементу в повітряно-сухих умовах, дають велику усадку і частково втрачають міцність, тому його краще використовувати у підземних, чи підводних частинах споруд, крім того, бетони виготовлені на основі даного цементу мають низьку морозостійкість і тверднуть повільніше?
84.	Параметр який характеризує кріпильні властивості в'язучих сумішей це...
85.	Який тип проектів складається для житлових будівель, шкіл, дитячих садків, поліклінік, виробництв зі стабільним виробничим процесом, а також, до цього типу проекту висуваються високі вимоги архітектурно-художньої виразності, технічного рівня рішень та економічності?
86.	Який тип проектів розробляється для всіх типів будівель, залежить від бажання замовника проекту, а при виконанні проекту даного типу для будівлі, або споруди варто враховувати архітектурно-художні особливості навколишньої забудови і ландшафту?
87.	Який тип проектів використовують для перевірки в експлуатаційних умовах можливості й доцільності введення в масове будівництво нових

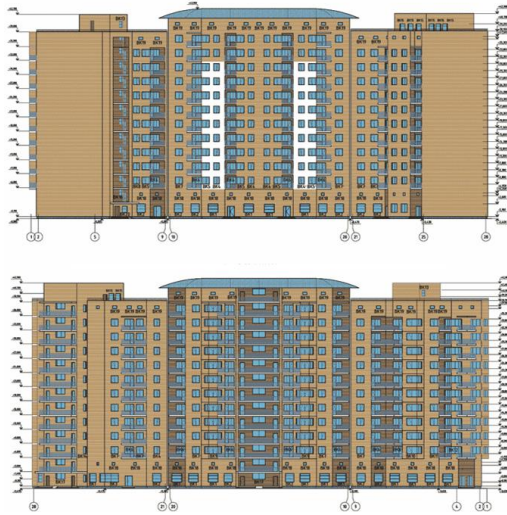
Житомирська політехніка	МІНІСТЕРСТВО ОСВІТИ І НАУКИ УКРАЇНИ ДЕРЖАВНИЙ УНІВЕРСИТЕТ «ЖИТОМИРСЬКА ПОЛІТЕХНІКА» Система управління якістю відповідає ДСТУ ISO 9001:2015	Ф-23.05- 05.02/6/192.00.1/Б/ОК9- 2021
	Екземпляр № 1	Арк 15 / 8

	типів будівель, нових прийомів архітектурно-планувальних і конструктивних рішень?
88.	Для технічно нескладних об'єктів, а також об'єктів з використанням проектів масового й повторного застосування I та II категорій при проектуванні в одну стадію складається...
89.	Для технічно нескладних об'єктів цивільного призначення I та II категорій при проектуванні в дві стадії складається...
90.	Для технічно нескладних об'єктів виробничого призначення I та II категорій при проектуванні в дві стадії складається...
91.	У скільки стадій здійснюється проектування об'єктів III категорії складності?
92.	При проектуванні об'єктів III категорії складності складається...
93.	У скільки стадій здійснюється проектування об'єктів IV та V категорії складності, технічно складних щодо містобудівних, архітектурних, художніх й екологічних вимог, інженерного забезпечення, впровадження нових будівельних технологій, конструкцій і матеріалів?
94.	Для технічно складних об'єктів цивільного призначення IV та V категорій складається...
95.	Для технічно складних об'єктів виробничого призначення IV та V категорій складається...
96.	Скільки категорій складності будівельних об'єктів виокремлюють у відповідності до ДБН А.2.2-3-2004 «Склад, порядок розроблення, погодження та затвердження проектної документації для будівництва»?
97.	Як називається будівельне креслення на якому за допомогою прийнятих умовних позначень наносяться всі існуючі будівлі, транспортні під'їзди до них, ділянки озеленення, штучні та природні водойми, різні елементи благоустрою і малі архітектурні форми?
98.	Як на кресленнях позначають будівлі, що проектуються?
99.	Як на кресленнях позначають існуючі будівлі?
100.	Як на кресленнях позначають будівлі, що підлягають знесенню?
101.	Які масштаби застосовують при виконанні генпланів?
102.	Генеральні плани міст передбачають розвиток на...
103.	Який тип будівельних креслень показано на рисунку?

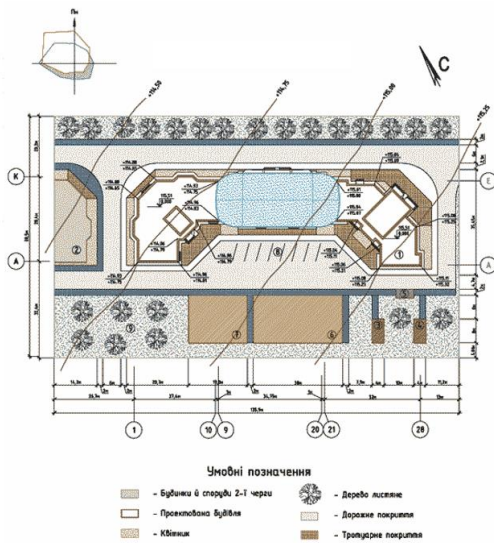




104. Який тип будівельних креслень показано на рисунку?

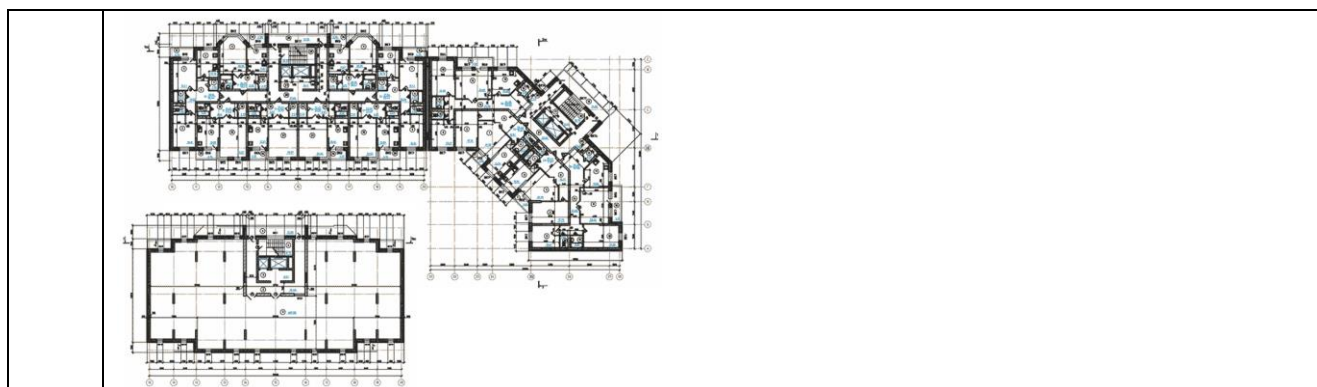


105. Який тип будівельних креслень показано на рисунку?

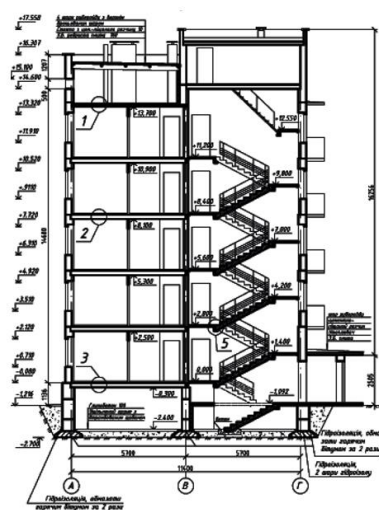


106. Який тип будівельних креслень показано на рисунку?

Житомирська політехніка	МІНІСТЕРСТВО ОСВІТИ І НАУКИ УКРАЇНИ ДЕРЖАВНИЙ УНІВЕРСИТЕТ «ЖИТОМИРСЬКА ПОЛІТЕХНІКА» Система управління якістю відповідає ДСТУ ISO 9001:2015 Екземпляр № 1	Ф-23.05- 05.02/6/192.00.1/Б/ОК9- 2021 Арк 15 / 10



107. Який тип будівельних креслень показано на рисунку?



108. Як називається зображення зовнішнього вигляду будівлі, спроектованого на вертикальну площину на якому зображають усі горизонтальні і вертикальні поділи будівлі та елементи зовнішнього архітектурного оформлення, а також двері, вікна, балкони та ін.?

109. В якому масштабі виконується креслення фасаду будівлі?

110. Як називаються горизонтальні перерізи будівель, спроектовані на горизонтальну площину?

111. В якому масштабі виконується креслення планів будівлі?

112. Який будівельний процес являє собою сукупність взаємозалежних технологічних операцій, виконуваних ланками працівників близьких професій для одержання проміжної продукції (улаштування опалубки, монтаж арматур, укладання бетону в конструкцію)?

113. Який будівельний процес складається з технологічно зв'язаних простих процесів, що забезпечують одержання закінченої продукції (мурування стін з усіма супутніми, допоміжними роботами, монтаж каркаса будівлі, бетонування каркаса, опоряджувальні роботи й т.і.)?

114. Які виробничі процеси виділяють за технологічними ознаками?

115. Які виробничі процеси (у відповідності до класифікації за

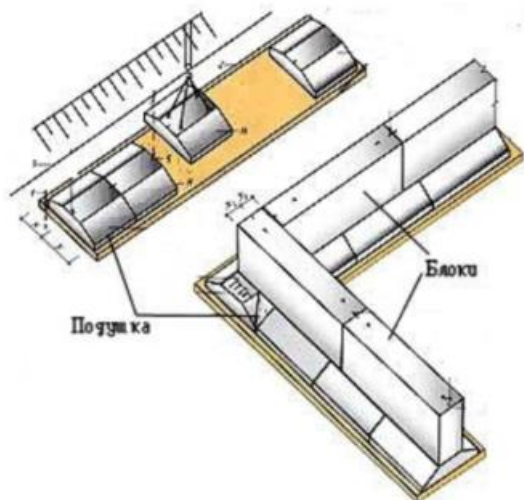
Житомирська політехніка	МІНІСТЕРСТВО ОСВІТИ І НАУКИ УКРАЇНИ ДЕРЖАВНИЙ УНІВЕРСИТЕТ «ЖИТОМИРСЬКА ПОЛІТЕХНІКА» Система управління якістю відповідає ДСТУ ISO 9001:2015	Ф-23.05- 05.02/6/192.00.1/Б/ОК9- 2021
	Екземпляр № 1	Арк 15 / 11

	технологічними ознаками) спрямовані на одержання будівельної продукції: будинків, споруджень, їхніх конструктивних елементів, інженерних мереж і т.д.?
116.	Які виробничі процеси (у відповідності до класифікації за технологічними ознаками) направлені на виготовлення будівельних виробів і напівфабрикатів (розчину, бетонних сумішей, арматури, збірних конструкцій і т.п.) на спеціалізованих підприємствах будіндустрії, заводах збірного залізобетону, деревообробних комбінатах і безпосередньо на будівельному майданчику?
117.	Які виробничі процеси (у відповідності до класифікації за технологічними ознаками) призначені для доставки матеріальнотехнічних ресурсів до місця їхнього використання?
118.	Які виробничі процеси (у відповідності до класифікації за технологічними ознаками) служать для підвищення ефективності, або безпеки основних (укомплектування робочих місць оснащенням, пристосуваннями, риштуванням, попереднє укрупнення конструкцій і т. д.)?
119.	Як називається частина будівлі, яку виділено бригаді для виконання технологічного процесу?
120.	Як називається простір, де перебувають працівники, з потрібним оснащенням, знаряддями і предметами праці?
121.	Як називається простір, який виділяють бригаді для безперервного виконання технологічного процесу впродовж тривалого часу?
122.	Як називається комплекс технологічно завершених робіт, пов'язаних зі зведенням окремої частини будівлі?
123.	До якої стадії виробництва належать роботи зі зведення підземної частини будівлі?
124.	До якої стадії виробництва належать роботи зі зведення наземної частини будівлі?
125.	До якої стадії виробництва належать покрівельні, опоряджувальні, внутрішні, санітарно-технічні й електро-монтажні роботи, монтаж технологічного обладнання та ін.?
126.	Яку кількість стадій виробництва виділяють в ході ведення будівельних робіт?
127.	На які типи поділяються будівельні дороги в залежності від терміну служби?
128.	Як називається транспорт, який використовують для доставки вантажів на будівельні майданчики, а також перевезення їх по самих майданчиках до будівель, що зводять?
129.	Як називається транспорт, який використовують для доставки вантажів у різні за висотою робочі зони будівель, що зводять, з переміщенням

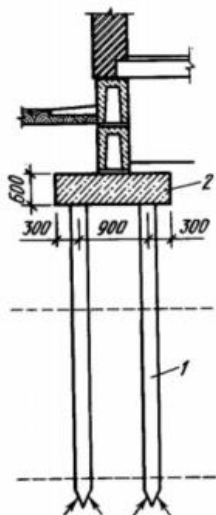
Житомирська політехніка	МІНІСТЕРСТВО ОСВІТИ І НАУКИ УКРАЇНИ ДЕРЖАВНИЙ УНІВЕРСИТЕТ «ЖИТОМИРСЬКА ПОЛІТЕХНІКА» Система управління якістю відповідає ДСТУ ISO 9001:2015	Ф-23.05- 05.02/6/192.00.1/Б/ОК9- 2021
	Екземпляр № 1	Арк 15 / 12

	вантажів угору і вниз?
130.	Як називаються роботи, які призначені для розробки ґрунтів з метою підготовки основи під будівлі й споруди, або для зміни природного рельєфу місцевості?
131.	Як називається підземна споруда, призначена для передачі навантаження від будівлі на ґрунти основи?
132.	Залежно від типу ґрунту основи, фундаменти поділяють на...
133.	Яку назву мають роботи, які є складним будівельним процесом, що заключається у муруванні з природних чи штучних каменів, несучих і огорожувальних конструкцій громадських, промислових будинків та інженерних споруд?
134.	Які системи належать до інженерного обладнання будинків та споруд?
135.	Як називається комплекс будівельних процесів, які виконують на завершальному етапі будівництва (реконструкції) будинків чи споруд для надання їм певного архітектурно-естетичного вигляду, захисту їх від руйнівної дії атмосферних впливів та агресивного середовища, враховуючи вимоги санітарії та гігієни?
136.	Як називається процес заміни ручної праці людини працею машин і механізмів за умов будівництва?
137.	Про який тип кранів йде мова: переміщують вантажі в межах кола, або сектора, охоплюваного стрілою?
138.	Про який тип кранів йде мова: поворотні крани, пересуваються по рейкових шляхах і переміщують вантаж у межах прямокутника, довжина якого дорівнює довжині шляхів, ширина – подвійному вильоту крана, а наявність вежі дозволяє піднімати й монтувати крупнооб'ємні конструкції?
139.	Про який тип кранів йде мова: автомобільні, гусеничні, на спеціальному шасі автомобільного типу, переміщуються по землі й обслуговують площу будь-якої конфігурації?
140.	Який тип фундаменту показано на малюнку?

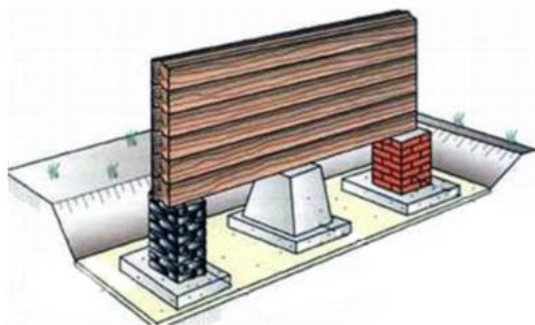
Житомирська політехніка	МІНІСТЕРСТВО ОСВІТИ І НАУКИ УКРАЇНИ ДЕРЖАВНИЙ УНІВЕРСИТЕТ «ЖИТОМИРСЬКА ПОЛІТЕХНІКА» Система управління якістю відповідає ДСТУ ISO 9001:2015	Ф-23.05- 05.02/6/192.00.1/Б/ОК9- 2021
	Екземпляр № 1	Арк 15 / 13



141. Який тип фундаменту показано на малюнку?



142. Який тип фундаменту показано на малюнку?

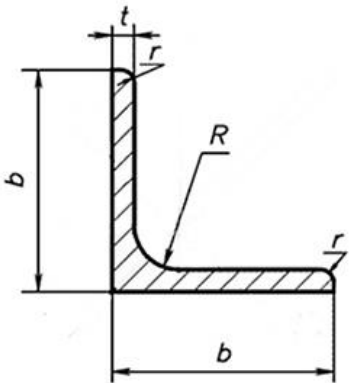
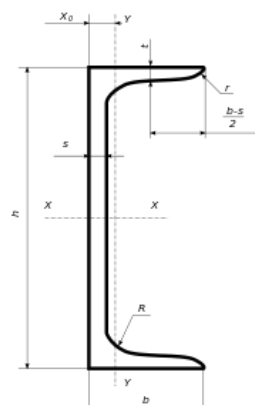


143. Як називають будівельні заходи щодо відновлення необхідного технічного стану конструкції будівель?

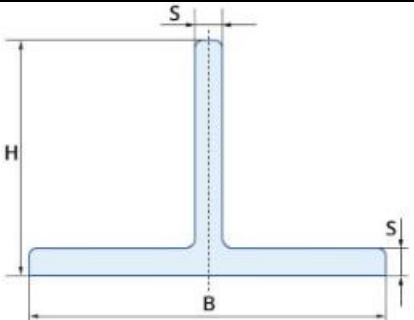
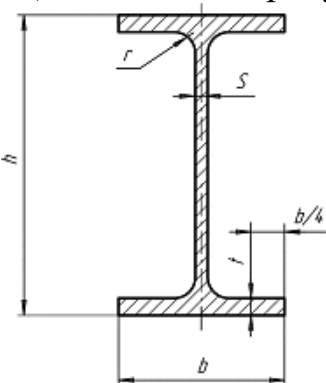
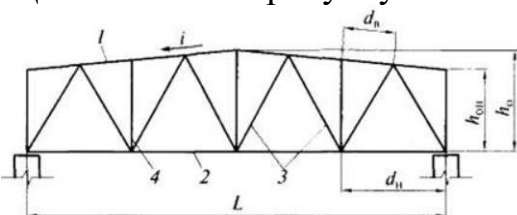
144. Яку назву має комплекс ремонтно-будівельних робіт з підтримки експлуатаційних якостей будівель і споруд шляхом налагодження систем, відновлення захисних покриттів і усунення невеликих ушкоджень?

145. Як називається комплекс ремонтно-відновлювальних робіт з доцільним поліпшенням експлуатаційних

Житомирська політехніка	МІНІСТЕРСТВО ОСВІТИ І НАУКИ УКРАЇНИ ДЕРЖАВНИЙ УНІВЕРСИТЕТ «ЖИТОМИРСЬКА ПОЛІТЕХНІКА» Система управління якістю відповідає ДСТУ ISO 9001:2015	Ф-23.05- 05.02/6/192.00.1/Б/ОК9- 2021
	Екземпляр № 1	Арк 15 / 14

	показників і підвищенням надійності елементів будівель і споруд?
146.	Як називається процес, що включає оцінку стану будівлі й виконання комплексу ремонтно-будівельних робіт, спрямований на перебудову або відтворення окремих конструктивів, або всієї будівлі з метою вдосконалення або зміни її функціонального призначення й продовження терміну її подальшої експлуатації?
147.	Як називаються виробничі процеси, які передбачають: встановлення й монтаж опалубки чи арматурно-опалубних блоків, укладання й розігрівання бетону (в зимових умовах чи в разі потреби пришвидшення процесу твердіння), догляд за бетоном, розбирання опалубки після досягнення бетоном потрібної міцності?
148.	Що показано на рисунку? 
149.	Що показано на рисунку? 
150.	Що показано на рисунку?

Житомирська політехніка	МІНІСТЕРСТВО ОСВІТИ І НАУКИ УКРАЇНИ ДЕРЖАВНИЙ УНІВЕРСИТЕТ «ЖИТОМИРСЬКА ПОЛІТЕХНІКА» Система управління якістю відповідає ДСТУ ISO 9001:2015	Ф-23.05- 05.02/6/192.00.1/Б/ОК9- 2021
	Екземпляр № 1	Арк 15 / 15

	
151.	<p>Що показано на рисунку?</p> 
152.	<p>Що показано на рисунку?</p> 
153.	Позитивний результат застосування процедури підтвердження придатності нових будівельних виробів чи технологій для застосування підтверджується...
154.	Ескізний проект розробляється на підставі...
155.	Техніко економічне обґрунтування (ТЕО) та техніко-економічний розрахунок (ТЕР) виконуються для...
156.	Робоча документація розробляється на підставі...
157.	Пошкодження, або погіршення стану будівель і споруд, конструкцій та будівельних виробів визначається в результаті...
158.	Продовження терміну експлуатації більше встановленого значення дозволяється тільки після...
159.	Встановлений термін експлуатації це...
160.	Авторський нагляд передбачає контроль...